

豊かな暮らしを、未来に繋げる。

LIST GARDEN

大倉山

LUXE

MODERN

〈港北区大曽根3丁目〉

東急東横線

「大倉山」駅 14分

販売  
価格

5,990

〈税込〉  
万円  
より



リストグループの暮らしサポート

**List365**

※のトラブル-難のトラブルに24時間365日対応

建物の保証 地盤の保証 防蟻の保証

住宅瑕疵担保責任保険加入

外観竣工写真（2020年3月撮影）

東急東横線利用「横浜」駅 直通10分

地震・火災に強い 2×4工法

駐車スペース2台のゆとり

List Homes

TEL: 045-671-9966

FAX: 045-264-8686 担当者: 伊藤

リストホームズ株式会社 神奈川県知事免許(1)第29871号  
〒231-0015 神奈川県横浜市中央区尾上町4-47 リスト関内ビル

不動産会社間  
専用販売画面

リストホームズは直接販売は行ってません  
弊社HPより詳細資料がダウンロードできます。

PASS: list365

<https://listhomes.jp/login.html>



■手数料: 3% (税込)  
■取引態様: 売主

仲介会社様へ



都心の煌きに寄り添い、豊かな自然に包まれる大倉山。  
快適なゆとりの邸宅が、ここに。

EQUIPMENT

暮らしの質を高める設備。



食器洗い乾燥機



床下収納



セミオープンキッチン



サーモバス



浴室換気暖房乾燥機



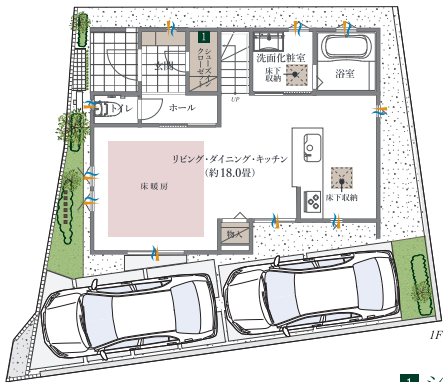
床暖房



24時間換気システム

PLAN No.2 販売価格 6,290万円 (税込) | 3(4)LDK +WIC+SIC 敷地面積/103.01㎡ (約31.16坪) 建物面積/96.88㎡ (約29.30坪)

■建築確認番号/第KBI-YKH19-10-2287号



1 シューズインクローゼット

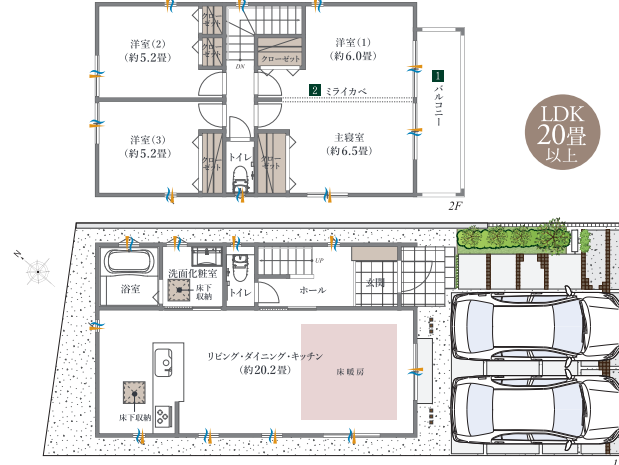
大容量のシューズインクローゼットは、靴はもちろんベビーカーやアウトドア用品も収納できます。

2 ミライカベ

家族構成の変化に応じて、間取りを変更できる「ミライカベ」を採用しました。

PLAN No.3 販売価格 6,190万円 (税込) | 3(4)LDK 敷地面積/108.43㎡ (約32.80坪) 建物面積/98.53㎡ (約29.80坪)

■建築確認番号/第KBI-YKH19-10-2288号



LDK 20畳以上



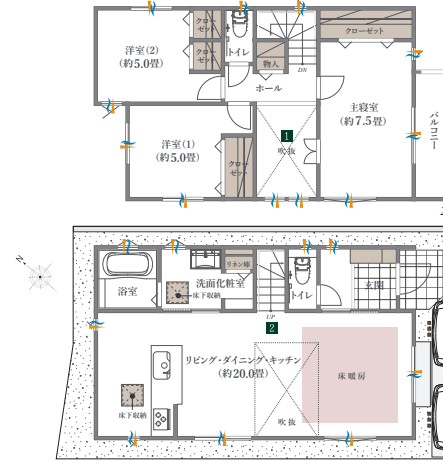
1 ひろびろバルコニー  
ミライカベ対応の主寝室にあるワイドな南向きのバルコニー。家族みんなの洗濯物をたっぷり干せます。

2 ミライカベ

家族構成の変化に応じて、間取りを変更できる「ミライカベ」を採用しました。

PLAN No.4 販売価格 5,990万円 (税込) | 3LDK 敷地面積/103.02㎡ (約31.16坪) 建物面積/91.08㎡ (約27.55坪)

■建築確認番号/第KBI-YKH19-10-2289号



LDK 20畳以上

1 リビング吹き抜け

リビング上部には高い吹き抜けを設け、開放感のある空間を演出。上下階でのコミュニケーションも生まれます。

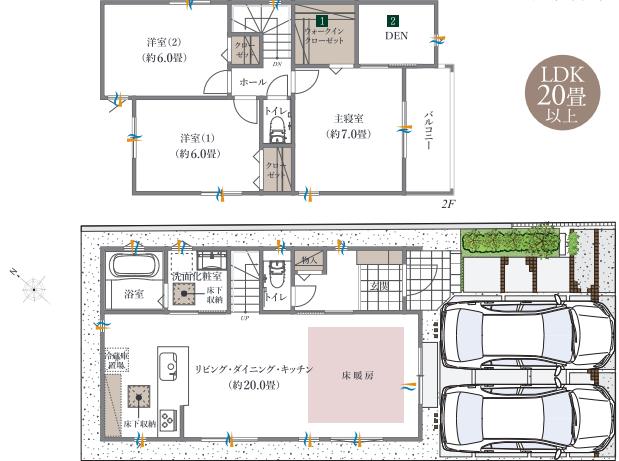


2 リビング階段

2階へとつながる階段はLDK内にプランニング。家族のふれあいをもっと豊かにする工夫です。

PLAN No.5 販売価格 6,090万円 (税込) | 3LDK +WIC+DEN 敷地面積/103.72㎡ (約31.37坪) 建物面積/95.22㎡ (約28.80坪)

■建築確認番号/第KBI-YKH19-10-2290号



LDK 20畳以上



1 ウォークインクローゼット

大きなお荷物も楽々収納できる、大容量のウォークインクローゼットを備えています。

2 書斎スペース

書斎や趣味の部屋など、アイデア次第で多様に活用いただけるスペースです。

採光 通風 収納 床暖房 SIC=シューズインクローゼット WIC=ウォークインクローゼット ※掲載の間取り図は計画段階の図面を基に描き起こしたもので、実際とは多少異なる場合があります。

[リストガーデン大倉山] ■所在地/神奈川県横浜市港北区大曽根3丁目2-1他 ■交通/東急東横線「大倉山」駅徒歩14分 ■土地面積/103.01㎡ (約31.16坪)~108.43㎡ (約32.80坪) ■建物面積/91.08㎡ (約27.55坪)~98.53㎡ (約29.80坪) ■販売価格/5,990万円 (税込)~6,290万円 (税込) ■間取り/3LDK~3(4)LDK ■構造・規模/木造2階建(2×4工法) ■用途地域/第1種低層住居専用地域 ■地域・地区/市街化区域・第1種高度地区・準防火地域 ■建築確認番号/第KBI-YKH19-10-2287号他 ■地目/宅地 ■現況/完成済 ■建ぺい率・容積率/50%・100% ■設備/東京電力、東京ガス、公共上下水道 ■道路幅員/西側約4.0m~南側約4.0m ■土地の権利形態/所有権 ■完成時期/完成済 ■引渡時期/相談 ■学区/大曽根小学校・樽町中学校 ■その他/4号棟、5号棟の上空に東京電力所有の送電線がございます。その為、敷地の一部に送電線下の地役権が設定されています。地中に旧建物の杭が埋設されています。