

SBC第1-1号様式（第17条関係）（A4）（規則第二号様式に基づく様式）  
（第一条の三、第三条、第三条の三関係）

## 確認申請書（建築物）

（第一面）

建築基準法第6条の2第1項の規定による確認を申請します。この申請書及び添付図書に記載の事項は、事実と相違ありません。また、申請にあたっては、株式会社湘南建築センター確認検査業務規程及び同確認検査業務約款を遵守いたします。

株式会社 湘南建築センター

様

年 月 日

申請者氏名 リストホームズ株式会社  
代表取締役 北見 尚之

設計者氏名 荒田 康泰  
リストホームズ株式会社 一級建築士事務所

※手数料欄			
※受付欄	※消防関係同意欄	※決裁欄	※確認番号欄
第	号	第	号
係員印		係員印	

建築主等の概要

【1. 建築主】

【イ. 氏名のフリガナ】 リストホームズがブジカギンシャダ化ヨトリシマリヤクキタミヒヤシ  
【ロ. 氏名】 リストホームズ株式会社 代表取締役 北見 尚之  
【ハ. 郵便番号】 231-0015  
【ニ. 住所】 神奈川県横浜市中区尾上町4-4-7  
【ホ. 電話番号】 045-671-9966

【2. 代理者】

【イ. 資格】 (一級) 建築士 (大臣) 登録第 297223 号  
【ロ. 氏名】 阿部 永夫  
【ハ. 建築士事務所名】 (一級) 建築士事務所 (神奈川県知事) 登録第 17145 号  
阿部建築デザイン  
【ニ. 郵便番号】 242-0002  
【ホ. 所在地】 神奈川県大和市つきみ野1-1-17-204  
【ハ. 電話番号】 046-277-2785

【3. 設計者】

(代表となる設計者)

【イ. 資格】 (一級) 建築士 (大臣) 登録第 331087 号  
【ロ. 氏名】 荒田 康泰  
【ハ. 建築士事務所名】 (一級) 建築士事務所 (神奈川県知事) 登録第 17455 号  
リストホームズ株式会社 一級建築士事務所  
231-0015  
【ニ. 郵便番号】 神奈川県横浜市中区尾上町4-4-7  
【ホ. 所在地】 神奈川県横浜市中区尾上町4-4-7  
【ハ. 電話番号】 045-671-9966  
【ト. 作成又は確認した設計図書】 設計図書全て

(その他の設計者)

【イ. 資格】 ( ) 建築士 ( ) 登録第 号  
【ロ. 氏名】 ( ) 建築士 ( ) 登録第 号  
【ハ. 建築士事務所名】 ( ) 建築士事務所 ( ) 登録第 号

【ニ. 郵便番号】

【ホ. 所在地】

【ハ. 電話番号】

【ト. 作成又は確認した設計図書】

【イ. 資格】 ( ) 建築士 ( ) 登録第 号

【ロ. 氏名】 ( ) 建築士 ( ) 登録第 号

【ハ. 建築士事務所名】 ( ) 建築士事務所 ( ) 登録第 号

【ニ. 郵便番号】

【ホ. 所在地】

【ハ. 電話番号】

【ト. 作成又は確認した設計図書】

【イ. 資格】 ( ) 建築士 ( ) 登録第 号

【ロ. 氏名】 ( ) 建築士 ( ) 登録第 号

【ハ. 建築士事務所名】 ( ) 建築士事務所 ( ) 登録第 号

【ニ. 郵便番号】

【ホ. 所在地】

【ハ. 電話番号】

【ト. 作成又は確認した設計図書】

(構造設計一級建築士又は設備設計一級建築士である旨の表示をした者)

上記の設計者のうち、

- 建築士法第20条の2第1項の表示をした者
- 【イ. 氏名】 号
- 【ロ. 資格】 構造設計一級建築士交付第 号
- 建築士法第20条の2第3項の表示をした者
- 【イ. 氏名】 号
- 【ロ. 資格】 構造設計一級建築士交付第 号
- 建築士法第20条の3第1項の表示をした者
- 【イ. 氏名】 号
- 【ロ. 資格】 設備設計一級建築士交付第 号
- 【イ. 氏名】 号
- 【ロ. 資格】 設備設計一級建築士交付第 号
- 【イ. 氏名】 号
- 【ロ. 資格】 設備設計一級建築士交付第 号
- 建築士法第20条の3第3項の表示をした者
- 【イ. 氏名】 号
- 【ロ. 資格】 設備設計一級建築士交付第 号
- 【イ. 氏名】 号
- 【ロ. 資格】 設備設計一級建築士交付第 号
- 【イ. 氏名】 号
- 【ロ. 資格】 設備設計一級建築士交付第 号

【4. 建築設備の設計に関し意見を聴いた者】

(代表となる建築設備の設計に関し意見を聴いた者)

- 【イ. 氏名】
- 【ロ. 勤務先】
- 【ハ. 郵便番号】
- 【ニ. 所在地】
- 【ホ. 電話番号】
- 【ヘ. 登録番号】
- 【ト. 意見を聴いた設計図書】

(その他の建築設備の設計に関し意見を聴いた者)

- 【イ. 氏名】
- 【ロ. 勤務先】
- 【ハ. 郵便番号】
- 【ニ. 所在地】
- 【ホ. 電話番号】
- 【ヘ. 登録番号】
- 【ト. 意見を聴いた設計図書】

- 【イ. 氏名】
- 【ロ. 勤務先】
- 【ハ. 郵便番号】
- 【ニ. 所在地】
- 【ホ. 電話番号】
- 【ヘ. 登録番号】
- 【ト. 意見を聴いた設計図書】

- 【イ. 氏名】
- 【ロ. 勤務先】
- 【ハ. 郵便番号】
- 【ニ. 所在地】
- 【ホ. 電話番号】
- 【ヘ. 登録番号】
- 【ト. 意見を聴いた設計図書】

【5. 工事監理者】

(代表となる工事監理者)

- 【イ. 資格】 (一級) 建築士 (大臣) 登録第 331087 号  
荒田 康泰  
【ロ. 氏名】 (一級) 建築士事務所 (神奈川県知事) 登録第 17455 号  
【ハ. 建築士事務所名】 リストホームズ株式会社 一級建築士事務所  
【ニ. 郵便番号】 231-0015  
【ホ. 所在地】 神奈川県横浜市中区尾上町4-47  
【ヘ. 電話番号】 045-671-9966  
【ト. 工事と照合する設計図書】 申請書に添付する設計図書一式

(その他の工事監理者)

- 【イ. 資格】 ( ) 建築士 ( ) 登録第 号  
【ロ. 氏名】 ( ) 建築士 ( ) 登録第 号  
【ハ. 建築士事務所名】 ( ) 建築士事務所 ( ) 登録第 号  
【ニ. 郵便番号】  
【ホ. 所在地】  
【ヘ. 電話番号】  
【ト. 工事と照合する設計図書】

- 【イ. 資格】 ( ) 建築士 ( ) 登録第 号  
【ロ. 氏名】 ( ) 建築士 ( ) 登録第 号  
【ハ. 建築士事務所名】 ( ) 建築士事務所 ( ) 登録第 号  
【ニ. 郵便番号】  
【ホ. 所在地】  
【ヘ. 電話番号】  
【ト. 工事と照合する設計図書】

- 【イ. 資格】 ( ) 建築士 ( ) 登録第 号  
【ロ. 氏名】 ( ) 建築士 ( ) 登録第 号  
【ハ. 建築士事務所名】 ( ) 建築士事務所 ( ) 登録第 号  
【ニ. 郵便番号】  
【ホ. 所在地】  
【ヘ. 電話番号】  
【ト. 工事と照合する設計図書】

【6. 工事施工者】

- 【イ. 氏名】 代表取締役 北見 尚之  
【ロ. 営業所名】 建設業の許可 (神奈川県知事) 第 (特-2) 87490 号  
リストホームズ株式会社  
【ハ. 郵便番号】 231-0015  
【ニ. 所在地】 神奈川県横浜市中区尾上町4-47  
【ホ. 電話番号】 045-671-9966

【7. 構造計算適合性判定の申請】

- 申請済 ( )  
 未申請 ( )  
 申請不要

【8. 建築物エネルギー消費性能確保計画の提出】

- 提出済 ( )  
 未提出 ( )  
 提出不要 ( )

【9. 備考】

青葉区新石川 1号棟 新築工事

建築物及びその敷地に関する事項

【1. 地名地番】	神奈川県横浜市新石川3丁目11-21		
【2. 住居表示】	神奈川県横浜市新石川3丁目		
【3. 都市計画区域及び準都市計画区域の内外の別等】	<input checked="" type="checkbox"/> 都市計画区域内 <input type="checkbox"/> 市街化区域 <input type="checkbox"/> 市街化調整区域 <input type="checkbox"/> 区域区分非設定 <input type="checkbox"/> 準都市計画区域内 <input type="checkbox"/> 都市計画区域及び準都市計画区域外		
【4. 防火地域】	<input type="checkbox"/> 防火地域	<input type="checkbox"/> 準防火地域	<input checked="" type="checkbox"/> 指定なし
【5. その他の区域、地域、地区又は街区】	法第22条区域 第1種高度地区 建築物の高さの限度10m 敷地面積最低限度125㎡ 宅地造成工事規制区域 外壁後退距離：前面道路から1m 緑化地域		
【6. 道路】	【イ. 幅員】	6.520 m	
	【ロ. 敷地と接している部分の長さ】	8.366 m	
【7. 敷地面積】	【イ. 敷地面積】		
	(1) (	125.05 ㎡) (	㎡) (
	(2) (	㎡) (	㎡) (
	【ロ. 用途地域等】		
	(第一種低層住居専用地域 ) (	) (	) (
	【ハ. 建築基準法第52条第1項及び第2項の規定による建築物の容積率】		
	(	80.00 %) (	%) (
	【ニ. 建築基準法第53条第1項の規定による建築物の建蔽率】		
	(	40.00 %) (	%) (
	【ホ. 敷地面積の合計】	(1) 125.05 ㎡	
		(2)	㎡
	【ヘ. 敷地に建築可能な延べ面積を敷地面積で除した数値】	80.00 %	
	【ト. 敷地に建築可能な建築面積を敷地面積で除した数値】	50.00 %	
	【チ. 備考】	角地緩和	
【8. 主要用途】	(区分 08010)	一戸建ての住宅	
【9. 工事種別】	<input checked="" type="checkbox"/> 新築 <input type="checkbox"/> 増築 <input type="checkbox"/> 改築 <input type="checkbox"/> 移転 <input type="checkbox"/> 用途変更 <input type="checkbox"/> 大規模の修繕 <input type="checkbox"/> 大規模の模様替		
【10. 建築面積】	(申請部分	) (申請以外の部分	) (合計
【イ. 建築面積】	(	54.99 ㎡) (	㎡) (
【ロ. 建蔽率】	43.98 %		54.99 ㎡

【11. 延べ面積】 (申請部分) (申請以外の部分) (合計)

【イ. 建築物全体】 ( 101.02 m<sup>2</sup> ) ( m<sup>2</sup> ) ( 101.02 m<sup>2</sup> )

【ロ. 地階の住宅又は老人ホーム等の部分】 ( m<sup>2</sup> ) ( m<sup>2</sup> ) ( m<sup>2</sup> )

【ハ. エレベーターの昇降路の部分】 ( m<sup>2</sup> ) ( m<sup>2</sup> ) ( m<sup>2</sup> )

【ニ. 共同住宅又は老人ホーム等の共用の廊下等の部分】 ( m<sup>2</sup> ) ( m<sup>2</sup> ) ( m<sup>2</sup> )

【ホ. 自動車車庫等の部分】 ( m<sup>2</sup> ) ( m<sup>2</sup> ) ( m<sup>2</sup> )

【ヘ. 備蓄倉庫の部分】 ( 2.07 m<sup>2</sup> ) ( m<sup>2</sup> ) ( 2.07 m<sup>2</sup> )

【ト. 蓄電池の設置部分】 ( m<sup>2</sup> ) ( m<sup>2</sup> ) ( m<sup>2</sup> )

【チ. 自家発電設備の設置部分】 ( m<sup>2</sup> ) ( m<sup>2</sup> ) ( m<sup>2</sup> )

【リ. 貯水槽の設置部分】 ( m<sup>2</sup> ) ( m<sup>2</sup> ) ( m<sup>2</sup> )

【ス. 宅配ボックスの設置部分】 ( m<sup>2</sup> ) ( m<sup>2</sup> ) ( m<sup>2</sup> )

【ル. 住宅の部分】 ( 98.95 m<sup>2</sup> ) ( m<sup>2</sup> ) ( 98.95 m<sup>2</sup> )

【ラ. 老人ホーム等の部分】 ( m<sup>2</sup> ) ( m<sup>2</sup> ) ( m<sup>2</sup> )

【ワ. 延べ面積】 99.00 m<sup>2</sup>

【カ. 容積率】 79.17 %

【12. 建築物の数】

【イ. 申請に係る建築物の数】 1

【ロ. 同一敷地内の他の建築物の数】 0

【13. 建築物の高さ等】 (申請に係る建築物) (他の建築物)

【イ. 最高の高さ】 ( 7.850 m ) ( m )

【ロ. 階数】 地上 ( 2 ) ( 0 )

地下 ( 0 ) ( 0 )

【ハ. 構造】 木造 一部 造

【ニ. 建築基準法第56条第7項の規定による特例の適用の有無】 □有 無

【ホ. 適用があるときは、特例の区分】

□道路高さ制限不適用 □隣地高さ制限不適用 □北側高さ制限不適用

【14. 許可・認定等】

開発検済：第2021開1714号 令和4年11月1日

開発許可：第2021開1714号 令和4年1月25日

【15. 工事着手予定年月日】 令和4年11月22日

【16. 工事完了予定年月日】 令和5年3月31日

【17. 特定工程工事終了予定日年月日】 (特定工程)

(第1回) 令和5年1月15日 (全軸組繫結完了時)

(第 回) 年 月 日 ( )

(第 回) 年 月 日 ( )

【18. その他必要な事項】

住宅用火災警報器の設置

【19. 備考】

建築物別概要

【1. 番号】	1
【2. 用途】	(区分 08010 ) 一戸建ての住宅 (区分 ) (区分 ) (区分 ) (区分 )
【3. 工事種別】	
<input checked="" type="checkbox"/> 新築 <input type="checkbox"/> 増築 <input type="checkbox"/> 改築 <input type="checkbox"/> 移転 <input type="checkbox"/> 用途変更 <input type="checkbox"/> 大規模の修繕 <input type="checkbox"/> 大規模の模様替	
【4. 構造】	木造 一部
【5. 主要構造部】	
<input type="checkbox"/> 耐火構造	
<input type="checkbox"/> 建築基準法施行令第108条の3第1項第1号イ及びロに掲げる基準に適合する構造	
<input type="checkbox"/> 準耐火構造	
<input type="checkbox"/> 準耐火構造と同等の準耐火性能を有する構造 (ロー1)	
<input type="checkbox"/> 準耐火構造と同等の準耐火性能を有する構造 (ロー2)	
■その他	
【6. 建築基準法第21条及び第27条の規定の適用】	
<input type="checkbox"/> 建築基準法施行令第109条の5第1項に掲げる基準に適合する構造	
<input type="checkbox"/> 建築基準法第21条第1項ただし書に該当する建築物	
<input type="checkbox"/> 建築基準法施行令第110条第1号に掲げる基準に適合する構造	
<input type="checkbox"/> その他	
■建築基準法第21条または第27条の規定の適用を受けない	
【7. 建築基準法第61条の規定の適用】	
<input type="checkbox"/> 耐火建築物	
<input type="checkbox"/> 延焼防止建築物	
<input type="checkbox"/> 準耐火建築物	
<input type="checkbox"/> 準延焼防止建築物	
<input type="checkbox"/> その他	
■建築基準法第61条の規定の適用を受けない	
【8. 階数】	
【イ. 地階を除く階数】	2
【ロ. 地階の階数】	
【ハ. 昇降機塔等の階の数】	
【ニ. 地階の倉庫等の階の数】	
【9. 高さ】	
【イ. 最高の高さ】	7.850 m
【ロ. 最高の軒の高さ】	6.112 m
【10. 建築設備の種類】	
給排水衛生設備、都市ガス設備、換気設備、住宅用防災機器	

【11. 確認の特例】

- 【イ. 建築基準法第6条の3第1項ただし書又は法第18条第4項ただし書の規定による審査の特例の適用の有無】  
有 無
- 【ロ. 建築基準法第6条の4第1項の規定による確認の特例の適用の有無】  
有 無
- 【ハ. 建築基準法施行令第10条各号に掲げる建築物の区分】

第3号

【ニ. 認定型式の認定番号】

第 号

【ホ. 適合する一連の規定の区分】

- 建築基準法施行令第136条の2の11第1号イ  
建築基準法施行令第136条の2の11第1号ロ

【ヘ. 認証型式部材等の認定番号】

第 号

【12. 床面積】	(申請部分)	(申請以外の部分)	(合計)
【イ. 階別】	( F1 階) ( 50.92 m <sup>2</sup> ) (	m <sup>2</sup> ) (	50.92 m <sup>2</sup> )
	( F2 階) ( 50.10 m <sup>2</sup> ) (	m <sup>2</sup> ) (	50.10 m <sup>2</sup> )
【ロ. 合計】	( 101.02 m <sup>2</sup> ) (	m <sup>2</sup> ) (	101.02 m <sup>2</sup> )

【13. 屋根】

平形色彩スレート (NM-9567)

【14. 外壁】

軽量セメントモルタル(ア)15 (PC030BE-0711) 屋内側:石膏ボード(イ)12.5 (小屋裏を含む)

【15. 軒裏】

パルプ繊維混入セメント板(イ)12 (QF030RS-0157)

【16. 居室の床の高さ】

577 mm

【17. 便所の種類】

水洗

【18. その他必要な事項】

【19. 備考】



建築物の階別概要

【1. 番号】	1
【2. 階】	F1
【3. 柱の小径】	105 mm
【4. 横架材間の垂直距離】	2922 mm
【5. 階の高さ】	3011 mm
【6. 天井】	
【1. 居室の天井の高さ】	2600 mm
【2. 建築基準法施行令第39条第3項に規定する特定天井】	<input type="checkbox"/> 有 <input checked="" type="checkbox"/> 無
【7. 用途別床面積】	
(用途の区分)(具体的な用途の名称)	
【1.】( 08010 ) ( 一戸建ての住宅 )	( 床面積 )
【ロ.】( ) ( )	( 50.92 m <sup>2</sup> )
【ハ.】( ) ( )	( m <sup>2</sup> )
【ニ.】( ) ( )	( m <sup>2</sup> )
【ホ.】( ) ( )	( m <sup>2</sup> )
【ヘ.】( ) ( )	( m <sup>2</sup> )
【8. その他必要な事項】	
【9. 備考】	

建築物の階別概要

【1. 番号】	1
【2. 階】	F2
【3. 柱の小径】	105 mm
【4. 横架材間の垂直距離】	2455 mm
【5. 階の高さ】	mm
【6. 天井】	
【1. 居室の天井の高さ】	2400 mm
【2. 建築基準法施行令第39条第3項に規定する特定天井】	<input type="checkbox"/> 有 <input checked="" type="checkbox"/> 無
【7. 用途別床面積】	
(用途の区分)(具体的な用途の名称)	
【1.】( 08010 ) ( 一戸建ての住宅 ) ( 床面積 )	( ) ( 50.10 m <sup>2</sup> )
【ロ.】( ) ( ) ( )	( ) ( m <sup>2</sup> )
【ハ.】( ) ( ) ( )	( ) ( m <sup>2</sup> )
【ニ.】( ) ( ) ( )	( ) ( m <sup>2</sup> )
【ホ.】( ) ( ) ( )	( ) ( m <sup>2</sup> )
【ヘ.】( ) ( ) ( )	( ) ( m <sup>2</sup> )
【8. その他必要な事項】	
【9. 備考】	

建築物独立部分別概要

【1. 番号】 1

【2. 延べ面積】

【3. 建築物の高さ等】

【イ. 最高の高さ】

【ロ. 最高の軒の高さ】

【ハ. 階数】

【ニ. 構造】

地上 ( ) 地下 ( )  
造 一部 造

【4. 特定構造計算基準又は特定増改築構造計算基準の別】

特定構造計算基準

特定増改築構造計算基準

【5. 構造計算の区分】

建築基準法施行令第81条第1項各号に掲げる基準に従った構造計算

建築基準法施行令第81条第2項第1号に掲げる構造計算

建築基準法施行令第81条第2項第1号ロに掲げる構造計算

建築基準法施行令第81条第2項第2号イに掲げる構造計算

建築基準法施行令第81条第3項に掲げる構造計算

【6. 構造計算に用いたプログラム】

【イ. 名称】

【ロ. 区分】

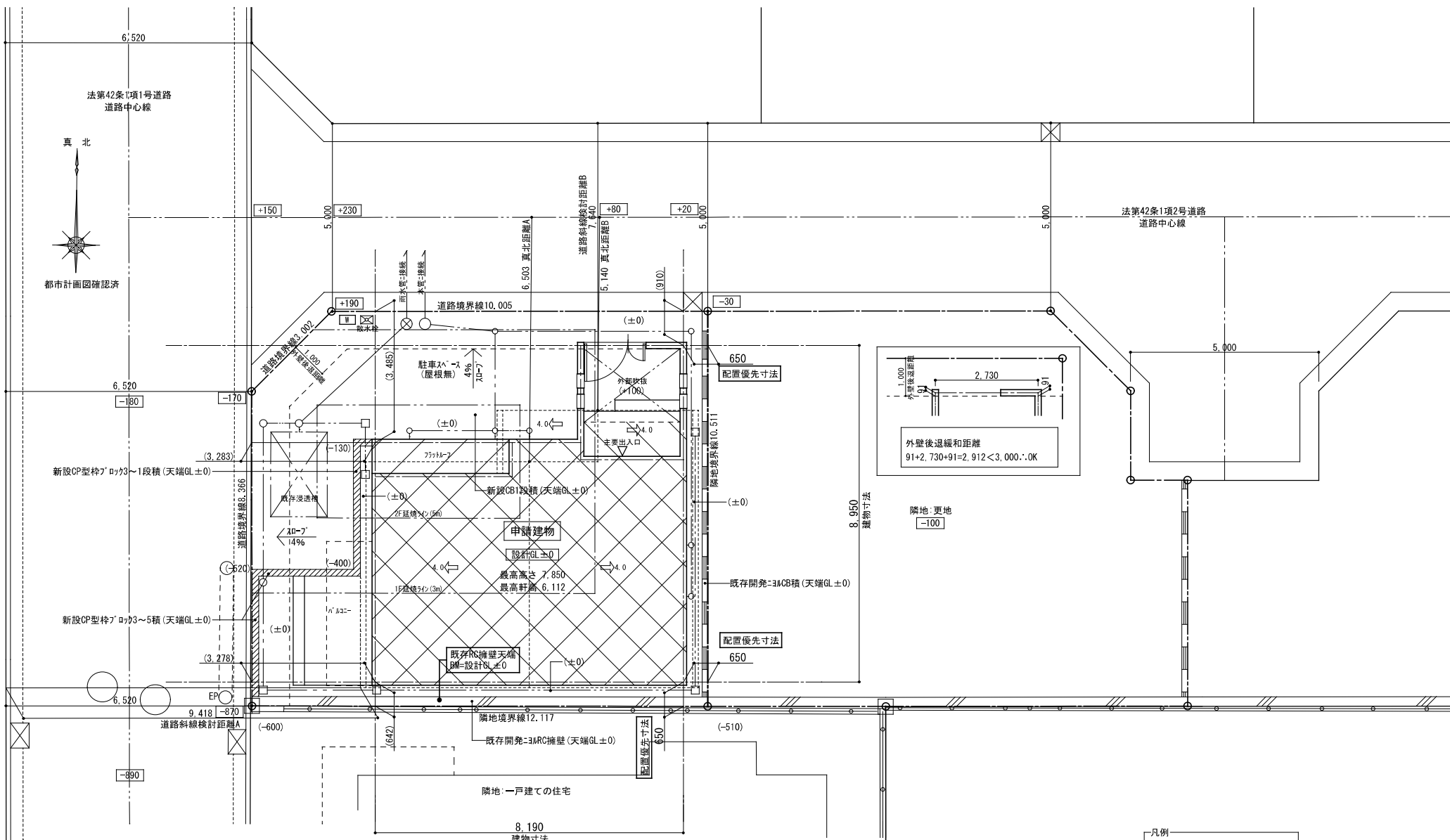
建築基準法第20条第1項第2号イ又は第3号イの認定を受けたプログラム  
(大臣認定番号 )

その他のプログラム

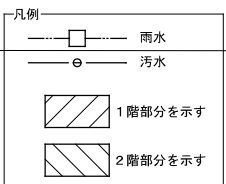
【7. 建築基準法施行令第137条の2各号に定める基準の区分】

( )

【8. 備考】



開発許可：令和4年 1月25日 第2021開1714号  
 検査済証：令和4年11月 1日 第2021開1714号



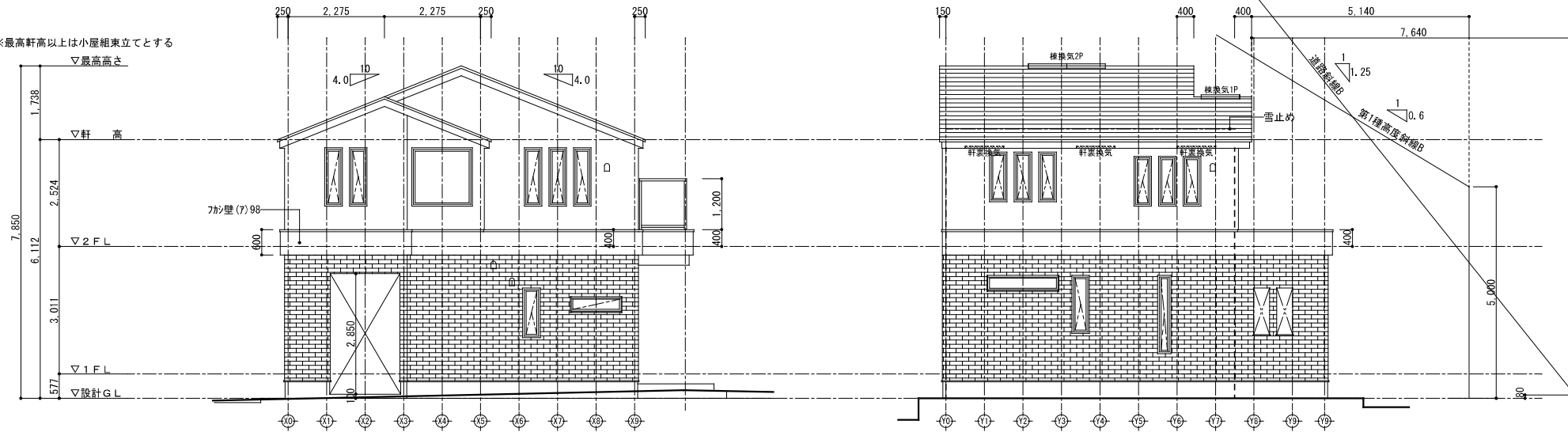
- ※ 水道法16条に適合とする
- ※ 下水道法10条1項に適合とする
- ※ ガス事業法162条に適合とする
- ※ 宅造に関する切土盛土なし
- ※ 土留め2段以下はCBとする
- ※ 土留め3段以上は型枠CPとする



リストホームズ株式会社一級建築士事務所  
 1級建築士登録 第331087号  
 荒田 康泰

設計承認	施工承認	図面変更履歴	縮尺	工事名	図面No
			1/100	青葉区新石川 1号棟 新築工事	
			作図日	図面名	
			2022/11/ 2	配置図	意-1
				識別番号 25999-3	

※最高軒高以上は小屋組東立とする



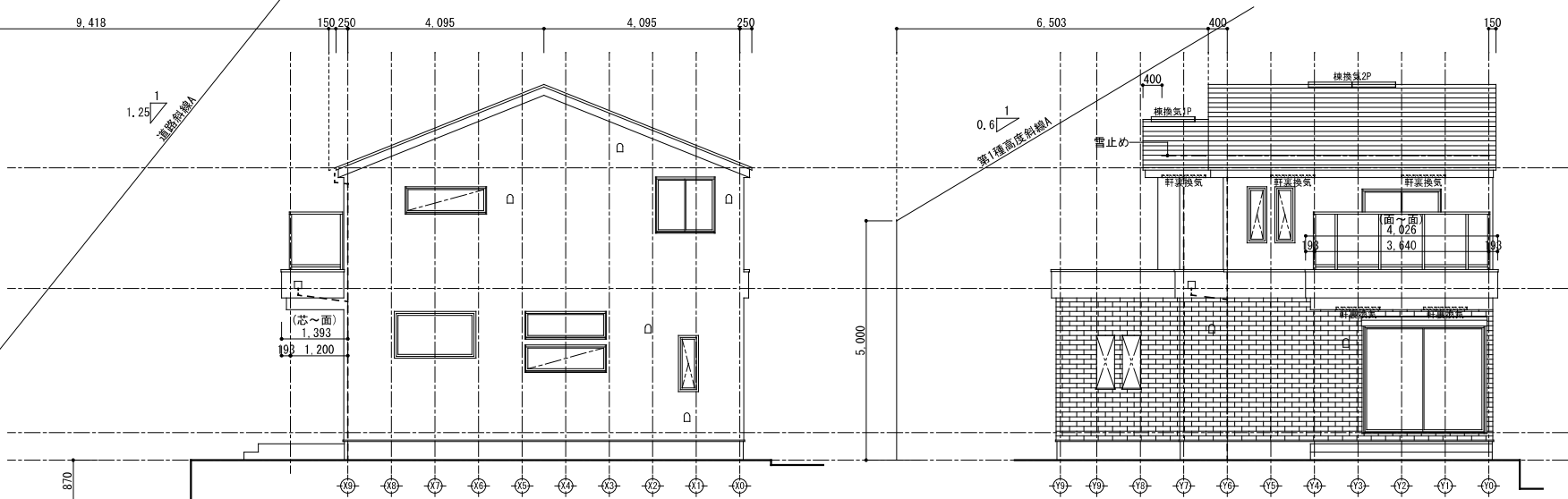
北側立面図

東側立面図

外部仕上認定材リスト

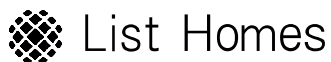
屋根	平形色彩スレート(NM-9567)
外壁	軽量セメントモルタル(7)15(PC030BE-0711)一部タイル貼
軒裏天井	パルメ纖維混入セメント板(7)12(QF030RS-0157)

●高度斜線チェックA	6503X0.6+5000=8901.8...A
6112+100+4095X0.4=7850.0...B	
A>B 1051.8mm/7	
●高度斜線チェックB	5140x0.6+5000=8084.0...A
6112+100+2275X0.4=7122.0...B	
A>B 962.0mm/7	
●道路斜線チェックA	9418X1.25=11772.5...A
870+6112+100-(250+150)X0.4=6922.0...B	
A>B 4850.5mm/7	
●道路斜線チェックB	80+7640X1.25=9630.0...A
6112+100+2275X0.4=7122.0...B	
A>B 2508.0mm/7	



南側立面図

西側立面図



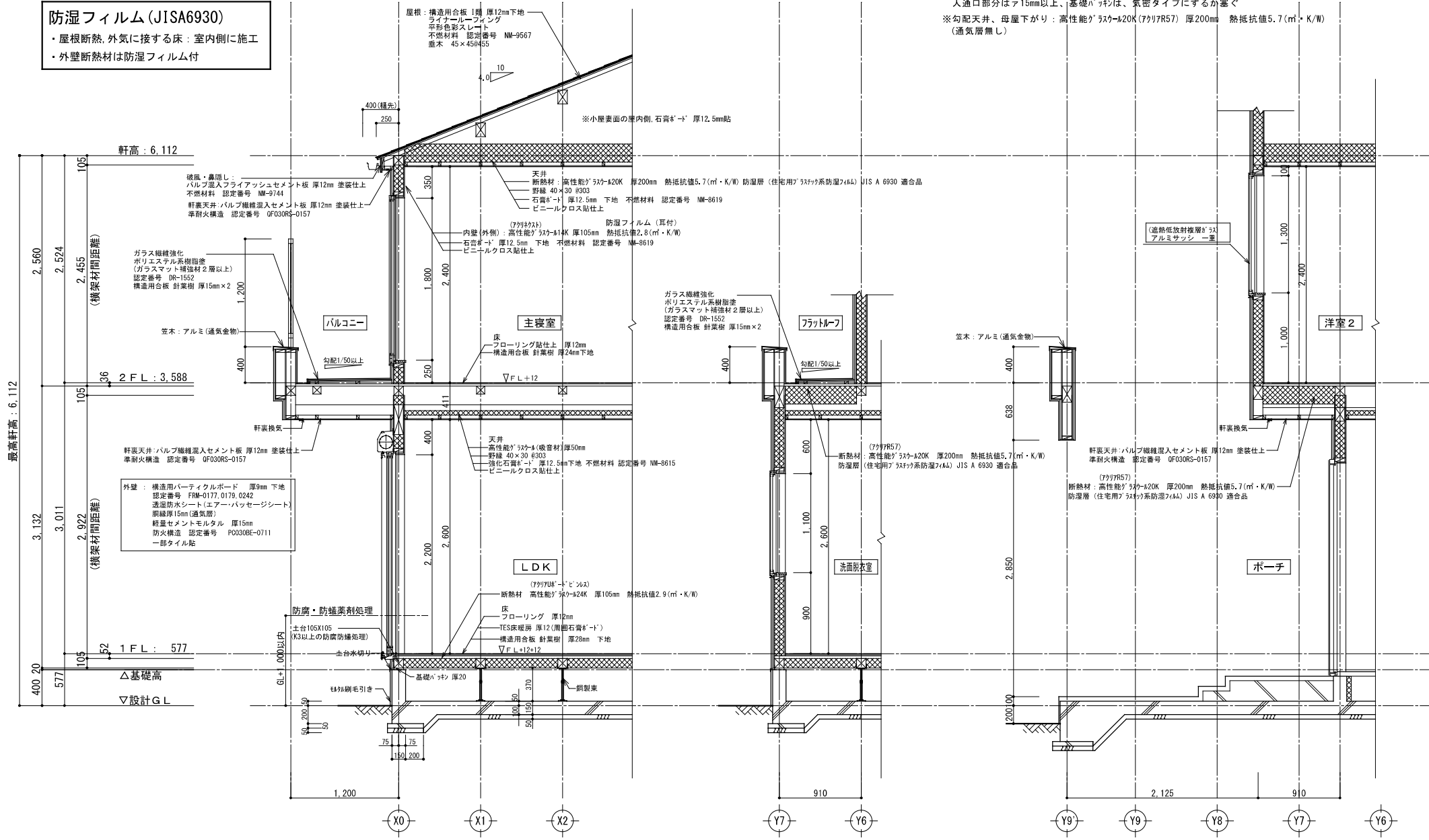
リストホームズ株式会社一級建築士事務所  
 一級建築士登録 第331087号  
 荒田 康泰

設計承認	施工承認	図面変更履歴	縮尺	工事名	図面No
			1/100	青葉区新石川 1号棟 新築工事	
			作図日	図面名	
			2022/11/2	立面図	意-4
				識別番号 25999-3	

■構造部材等：建築基準法施行令第37条、第41条、第49条に適合

**防湿フィルム (JISA6930)**  
・屋根断熱、外気に接する床：室内側に施工  
・外壁断熱材は防湿フィルム付

※1階UB設置の場合の床下基礎立上り内側は(外周部含む)A種押出法<sup>®</sup>リフレフォーム保温板3種 ア50mm  
入通口部分はア15mm以上、基礎パッキンは、気密タイプにするか塞ぐ  
※勾配天井、母屋下がり：高性能グラスウール20K(77JFR57) 厚200mm 熱抵抗値5.7(m<sup>2</sup>・K/W)  
(通気層無し)



最高軒高：6,112

軒高：6,112

2FL：3,588

1FL：577

△基礎高

▽設計GL



リストホームズ株式会社一級建築士事務所  
1級建築士登録 第331087号  
荒田 康泰

設計承認	施工承認	図面変更履歴	縮尺	工事名	図面No
			1/40	青葉区新石川 1号棟 新築工事	
			作図日	図面名	
			2022/ 9/14	矩計図	識別番号 25999-1
					意-5