

JR東海道線・小田急江ノ島線・江ノ島電鉄

藤沢 12min.

駅徒歩
「本鵜沼」駅徒歩10分も利用可

〈新築分譲住宅〉

LIST GARDEN 本鵜沼1丁目

— 全3棟今回販売1棟 —

木目の勾配天井が落ち着きを生む

たっぷりの収納ですっきり美しく暮らす

密・断熱性に優れたペアガラス

勾配天井とワイドサッシを採用
開放感あるリビング

湘南のライフスタイルを演出する
天然木ウッドフェンス

土地面積 **105.72m²** (約31.98坪) / 延床面積 **84.35m²** (約25.51坪) / 販売価格 **5,690万円**

 List Homes

TEL: **045-671-9966**

FAX: 045-264-8686

リストホームズ株式会社 神奈川県知事免許(2)第29871号
〒231-0015 神奈川県横浜市中区尾上町4-47 リスト案内ビル

[広告:自社HPのみ可能(承諾書不要)、ポータルサイト等その他の広告掲載禁止]

不動産会社間専用販売図面

HPより詳細資料のダウンロード、内見予約が可能です。

PASS:list365

<https://listhomes.jp/login.html>



手数料 (税込) **3%**

取引態様 **売主**

業法に従ってください

《3号棟》

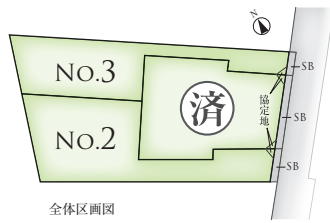
2LDK+S+SIC+パントリー+リネン庫

土地面積 105.72㎡ (約31.98坪) 延床面積 84.35㎡ (約25.51坪)

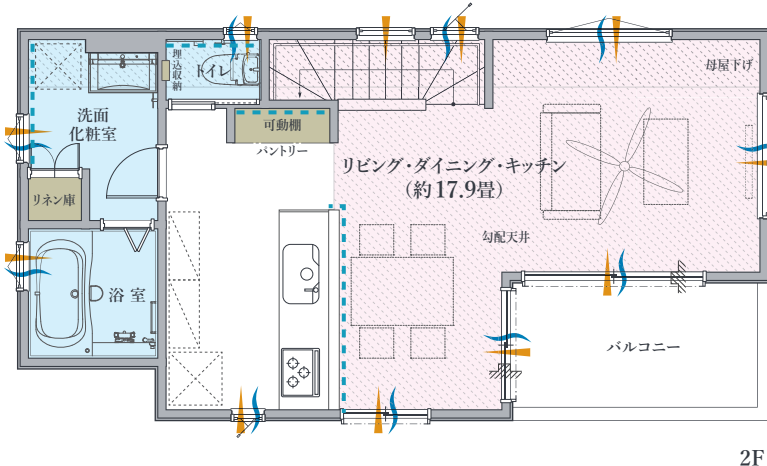
(凡例) 協定地0.17㎡含む・別途SB面積1.74㎡/別途備蓄倉庫1.24㎡

通風 採光 収納 天井アクセントクロス範囲
アクセントクロス

3号棟のLDKはバルコニーを囲むL字型。リビングとダイニングが緩やかにつながり、それぞれの空間でゆっくりと落ち着いてくつろげるだけでなく、どこにいても家族の気配を感じ取れます。収納も豊富で家事動線がスムーズな間取り設計となっています。



勾配天井により、大きく開放感を高めた2階リビングです。



“天然ウッドフェンスが湘南ライフを演出” 湘南を感じる混合栓シャワー付き

本 鵠 沼

藤沢市本鵠沼1丁目7-13

〈3号棟〉 5,690 (税込) 万円
販売価格

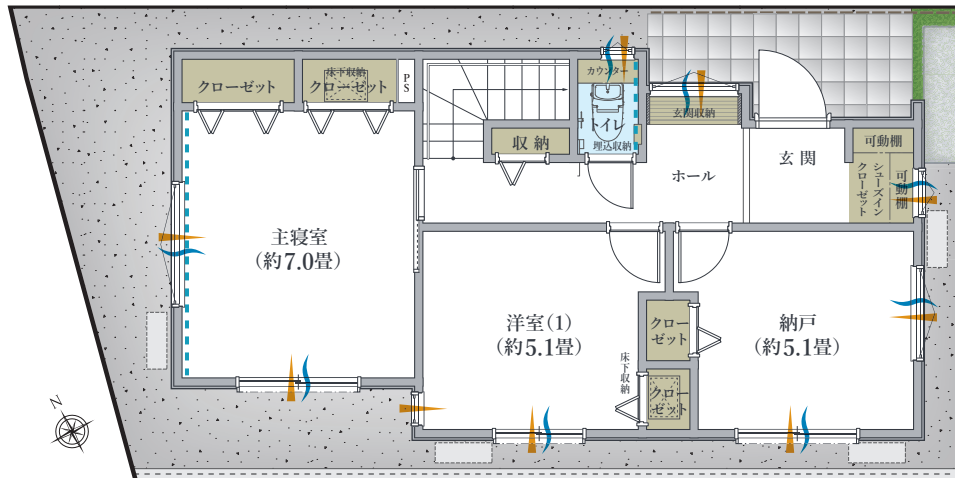
【物件概要】リストガーデン本鵠沼1丁目

所在地 藤沢市本鵠沼1丁目7-13
交通 小田急江ノ島線「本鵠沼」駅徒歩10分
JR東海道線「藤沢」駅徒歩12分

都市計画 市街化区域
用途地域 第一種低層住居専用地域
建蔽率/容積率 50%/80%

地目/構造 畑(宅地に変更予定)/木造軸組工法
設備 公共上水、公共下水、都市ガス
道路幅員 東側公道(2項):約3.3m
土地の権利形態 所有権
完成/引渡時期 令和5年10月/相談
建築確認番号 3号棟:第2023SBC-確00260Y号
その他 -資材及び工事に遅れが生じており、引渡しの遅延、並びに仕様変更、代替品仮設置での引き渡しとなる場合があります。

※本書は販売業者専用となります。現況優先、詳細は各関係資料をご参照下さい。



南西向きバルコニーに面したワイドサッシ採用の明るいリビング。気密・断熱性に優れたペアガラスを全窓に使用しています。

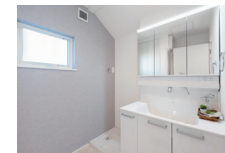
日常をさらに快適に過ごせるよう機能的で美しい設備・仕様を追求。



システムキッチン
末長くお手入れもらくらく、デザイン・最新機能・収納にこだわった魅力満載のホーローキッチンを採用しました。



タッチレス水栓
吐水口の先端に手をかざすだけの楽々操作。汚れた手で触れずに済むので、水栓まわりを汚すことはありません。



洗面化粧台
ゆったり使える洗面ボウルや収納が大幅にアップするキャビネットも搭載し、毎日使う洗面空間がさらに使いやすくなります。



システムバスルーム
ゆるり浴槽、コンフォートウエアシャワーバー、ほっカラリ床、魔法びん浴槽などとても気持ちいいシステムバスルームです。



マリンライト
マリンライトは本来船舶での使用を想定しているため、防水性や耐久性・安全性といった機能が重視されている優れたものです。



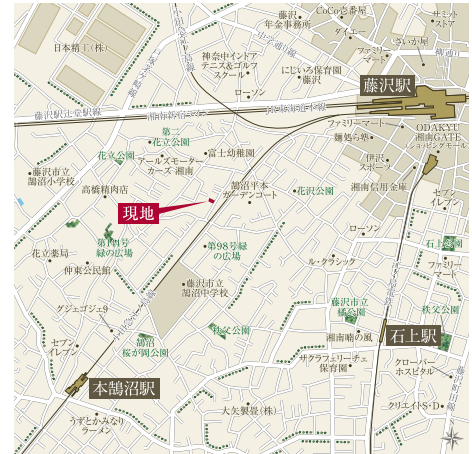
門柱・ポスト
家の第一印象を決める上品な玄関アプローチ。機能的な造作門柱と緩やかな曲線美で大切なお客様をお招きします。



屋外シャワー水栓
マリンスポーツ後の砂や海水を洗い流したり、お散歩帰りのペットの足を洗ってあげることができると便利な混合栓シャワーです。

- シーリングファン
- 外構植栽
- マリンライト
- 外部シャワー水栓
- 洗面室壁埋込収納
- 食器洗い乾燥機
- 浄水器
- シャワートイレ
- 浴室換気暖房乾燥機
- 住宅品質検査済証
- 地盤保証制度保証書

- ライフインフォメーション**
- 藤沢市立鵠沼小学校 …… 徒歩約10分(750m)
 - 藤沢市立鵠沼中学校 …… 徒歩約5分(400m)
 - 富士幼稚園 …… 徒歩約3分(240m)
 - ローソン 藤沢一本松店 …… 徒歩約6分(450m)
 - クリエイトS・D藤沢本鵠沼店 …… 徒歩約8分(600m)
 - 湘南T-SITE …… 徒歩約25分(1.8km)



カーナビ住所: 藤沢市本鵠沼1丁目7-13