



売地

東玉川学園1丁目

「玉川学園前」駅徒歩13分

第一種低層住居専用地域

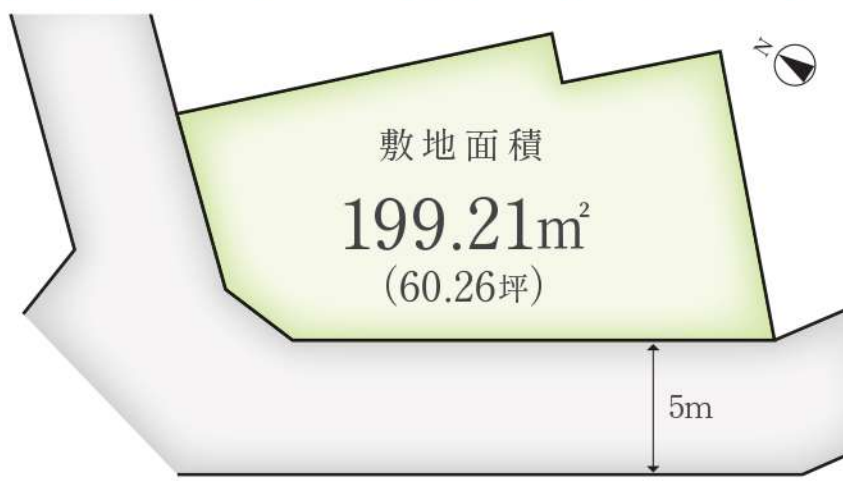
販売価格

3,590万円



南西角地・陽当り良好

建築条件なし



LIFE INFORMATION



- ・東玉川学園四丁目バス停……………徒歩約1分(約120m)
- ・グルメシティ成瀬台店……………徒歩約15分(約1.2km)
- ・東玉川学園1丁目児童公園……………徒歩約2分(約190m)

【東玉川学園売地】●所在地/東京都町田市東玉川学園1丁目3-11
 ●交通/小田急小田原線「玉川学園前」駅徒歩13分 ●販売区画数/1区画 ●土地面積/199.21m²(位置指定道路部分4.83m²) ●都市計画/市街化区域 ●用途地域/第一種低層住居専用地域 ●地域・地区/第1種高度地区、建築基準法第22条区域 ●建蔽率/40% ●容積率/80% ●地目/宅地、公衆用道路 ●道路幅員/北西側公道:約4.6m、南西側公道:約5m ●土地の権利形態/所有権 ●引渡予定時期/相談 ●その他/宅地内に電柱があります。



TEL: **045-671-9966**

FAX: 045-264-8686

リストホームズ株式会社 神奈川県知事免許(2) 第29871号
 〒231-0015 神奈川県横浜市中区尾上町4-47 リスト関内ビル

不動産会社間専用販売図面

HPより詳細資料のダウンロード、内見予約が可能です。

PASS: list365

<https://listhomes.jp/login.html>



手数料 (税込) **3%**

取引 売主

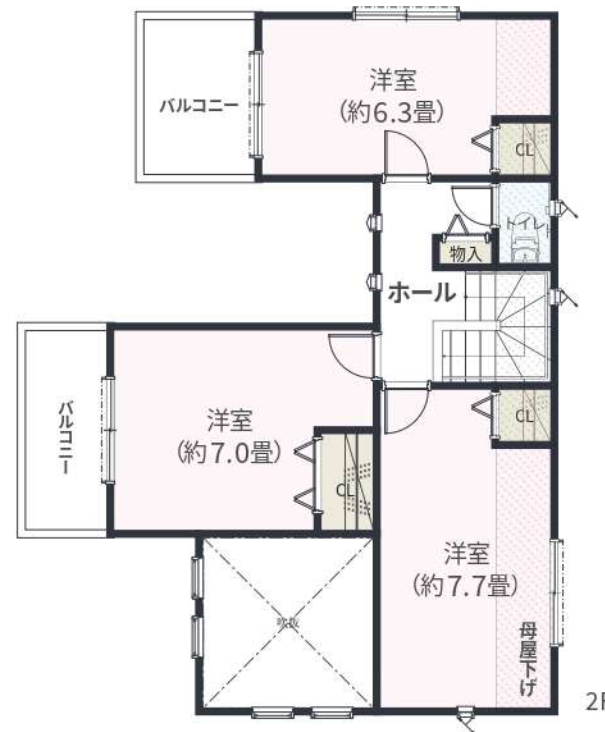
業法に従ってください

[広告:自社HPのみ可能(承諾書不要)、ポータルサイト等その他の広告掲載禁止]

建物参考
プラン

合計 116.34㎡
[1階 69.56㎡ / 2階 46.78㎡]

建物本体工事価格 2,020万円^(税込)
※別途諸費用がかかります。
請負(株)オープンハウス・アーキテクト



4LDK
+タタミコーナー

好きな住宅メーカーで
自由に建築が出来ます！

請負:
(株)オープンハウス・アーキテクト

自由設計のため、個別にご要望を
伺いプランニングできます！

