

地番	3406番4	地積測量図
土地の所在	町田市東玉川学園一丁目	

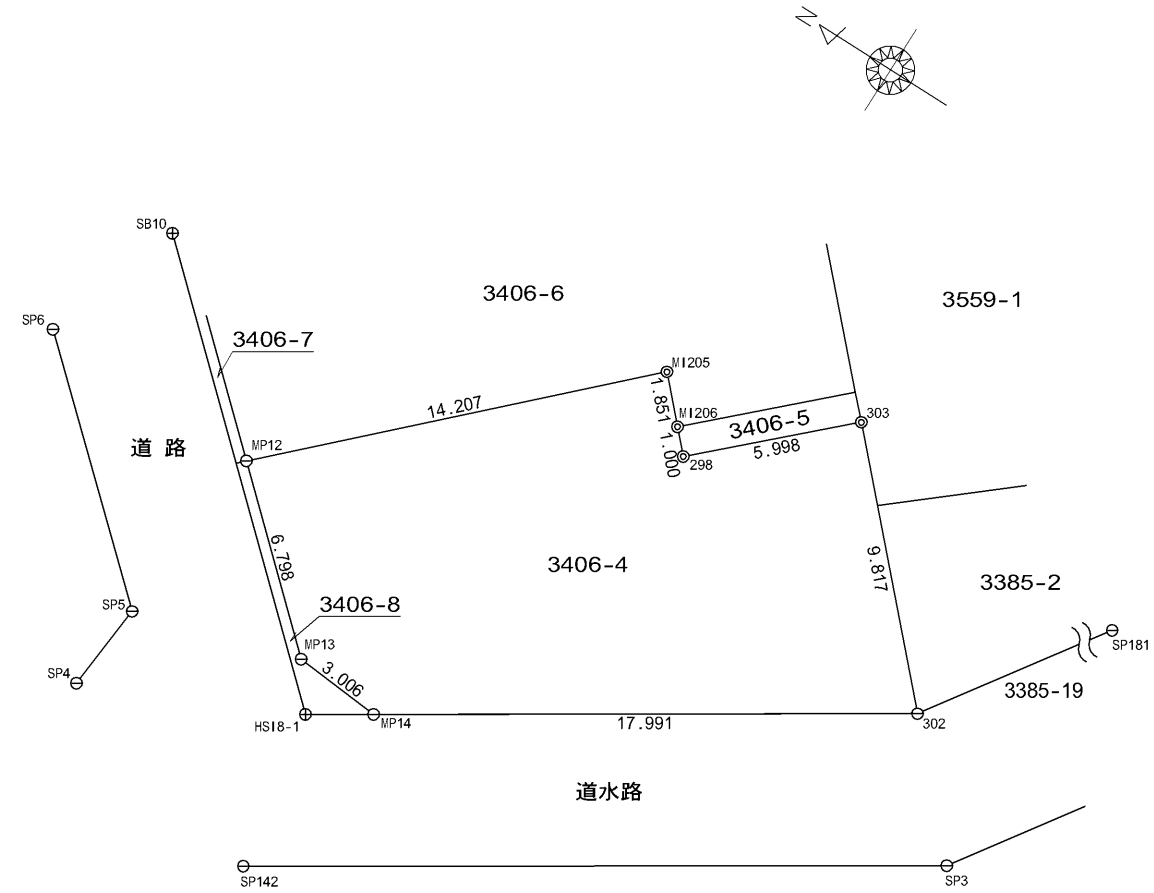
座標求積表

地番	3406-4		
測点	Xn	Yn	(Xn+1 - Xn-1)Yn
MP12	501.718	512.475	5340.501975
MP13	498.889	506.294	-2775.503708
MP14	496.236	504.880	-10305.105680
302	478.478	507.763	-7301.631940
303	481.856	516.980	4659.023760
298	487.490	514.923	3077.694771
M1206	487.833	515.862	504.513036
M1205	488.468	517.601	7186.889885
		倍面積	386.382099
		面積	193.1910495
		地積	193.19 m ²

座標リスト

点名	X座標	Y座標	備考
HS18-1	498.467	504.518	町田市道路境界点
SB10	505.342	519.522	町田市道路境界点
SP3	476.727	502.952	町田市道路境界点
SP4	506.099	504.327	町田市道路境界点
SP5	504.665	506.967	町田市道路境界点
SP6	508.731	515.757	町田市道路境界点
SP142	499.693	499.243	町田市道路境界点
SP181	460.135	519.399	町田市道路境界点

座標系	任意座標
測量年月日	令和5年2月4日



- 凡例
- ◎ コンクリート杭
 - ⊙ 金属プレート
 - ⊕ プラスチック杭
 - ⊗ 金属釘杭
 - ⊗ 金属物杭
 - ⊗ 金属杭
 - 御影石杭
 - ◇ 刻印、ペイント
 - 木杭
 - 図上点
 - △ 多角点

作成者	横浜市西区花咲町四丁目110番地2 土地家屋調査士法人 徳ヶ崎事務所 代表社員 徳ヶ崎 初芳 (令和5年6月1日作成)	申請人	株式会社セゾンファンデックス 代表取締役 青山照久	縮尺	1/250
-----	----------------------------------------------------------------------	-----	------------------------------	----	-------