

# 売地 吉祥寺

## 吉祥寺本町4丁目

JR中央線「吉祥寺」駅徒歩12分

ライフインフォメーション

- ・ミニコープ武蔵野店……徒歩約5分(約400m)
- ・紀ノ国屋 吉祥寺店……徒歩約7分(約500m)
- ・武蔵野市立第一小学校…徒歩約6分(約450m)



### 建築条件なし



全体区画図



A ご成約済み

B 1億3,990万円

C 1億3,490万円

好きな住宅メーカーで  
自由に建築が出来ます！

【吉祥寺本町売地】●所在地/武蔵野市吉祥寺本町4丁目28-11●交通/JR中央線「吉祥寺」駅徒歩12分「三鷹」駅徒歩14分●販売区画数/2区画●土地面積/B区画:192.94㎡(協定地19.67㎡含む)、C区画:193.52㎡●土地の権利形態/所有権●地目/宅地●道路幅員/西側公道(1項1号):約4.4m、東側私道(1項5号):約4.0m●建築条件/無し●都市計画/市街化区域●用途地域/第1種低層住居専用地域●建蔽率/50%●容積率/100%●地域・地区/準防火地域、第一種高度地区●設備/●現況/更地●引渡予定時期/相談●その他/インフラ整備後のお引渡しとなります。A,B区画の前面給水管は私設管です。形状等が現況と異なる場合は現況優先となります。予めご了承ください。

List Homes

TEL: 045-671-9966

FAX: 045-264-8686

リストホームズ株式会社 神奈川県知事免許(2)第29871号  
〒231-0015 神奈川県横浜市市中区尾上町4-47 リスト案内ビル

[広告:自社HPのみ可能(承諾書不要)、ポータルサイト等その他の広告掲載禁止]

不動産会社間専用販売図面

HPより詳細資料のダウンロード、内見予約が可能です。

PASS:list365

<https://listhomes.jp/login.html>



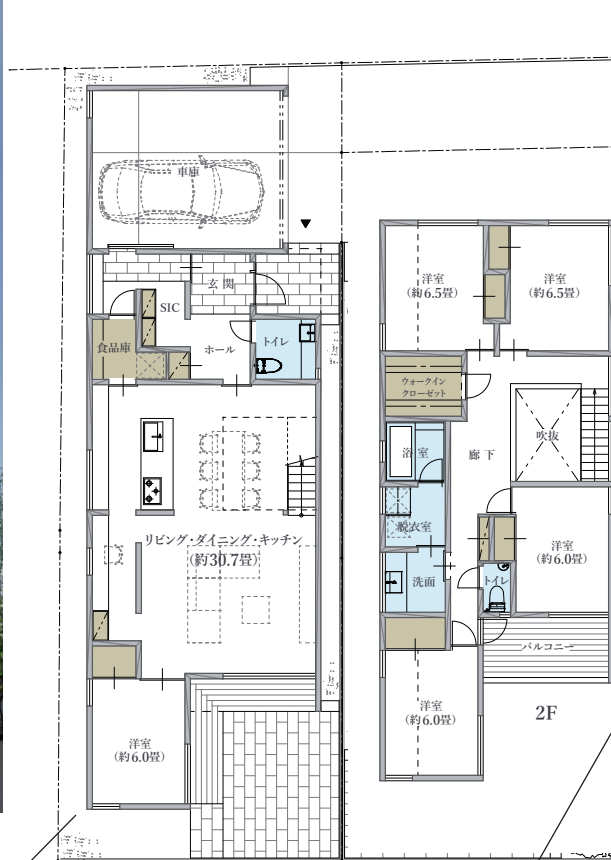
手数料  
(税込) 6%

取引  
態様 売主

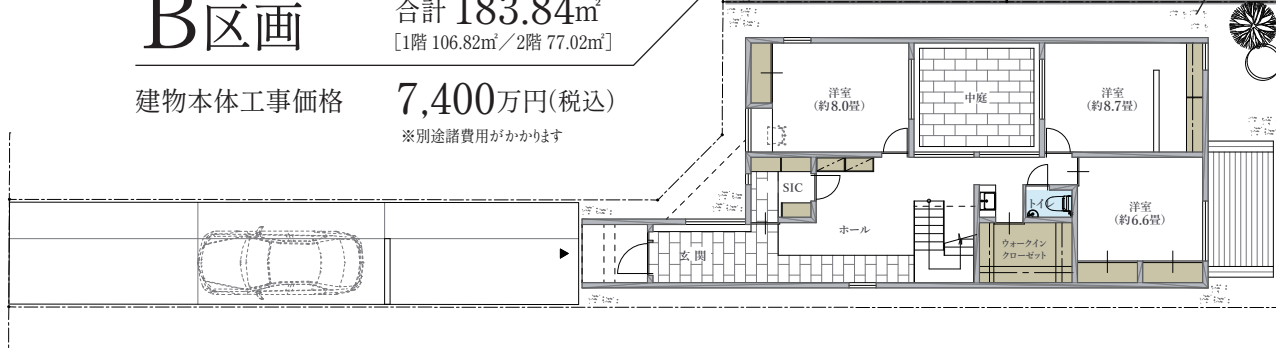
業法に従ってください



外観イメージパース

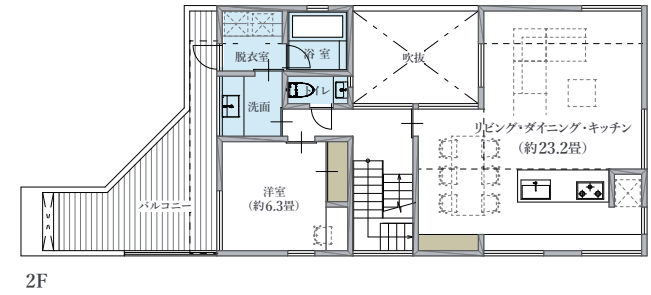
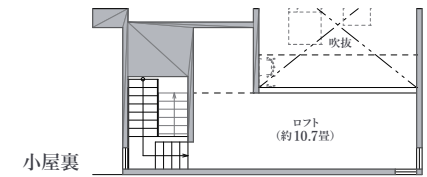


**B区画** 合計 183.84㎡  
[1階 106.82㎡ / 2階 77.02㎡]  
建物本体工事価格 7,400万円(税込)  
※別途諸費用がかかります



LDKイメージパース

**C区画** 合計 150.98㎡  
[1階 80.18㎡ / 2階 70.80㎡]  
建物本体工事価格 6,100万円(税込)  
※別途諸費用がかかります

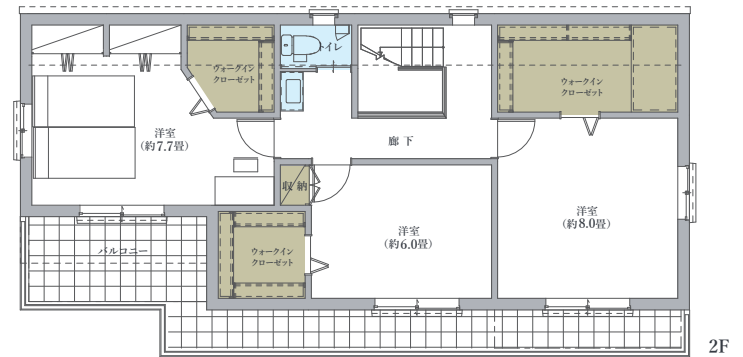


自由設計のため、個別にご要望を伺いプランニングできます！



**旭化成ヘーベルハウス**  
参考プランあり

自由設計のため、  
個別にご要望を伺い  
プランニングできます！



また、ヘーベルハウスの営業担当者と直接  
打合せを行い資金計画の相談も可能です！

