

〈新築分譲住宅〉

LIST GARDEN 三ツ境

— 全2棟今回販売1棟 —



使いやすい動線のLDK20帖



高品質で使いやすい自慢のキッチン



防犯性も高い電動シャッター付



三ツ境 10分

相鉄本線 駅徒歩

間仕切りでお部屋を区切れる
ミライカベ採用

カースペース2台

省エネ基準
適合住宅

土地面積 105.68m² (約31.96坪) / 延床面積 104.56m² (約31.62坪) / 販売価格 5,990万円 (税込)

 List Homes

TEL: 045-671-9966

FAX: 045-264-8686

リストホームズ株式会社 神奈川県知事免許(2)第29871号
〒231-0015 神奈川県横浜市中区尾上町4-47 リスト関内ビル

不動産会社間専用販売図面

HPより詳細資料のダウンロード、内見予約が可能です。

PASS:list365

<https://listhomes.jp/login.html>



手数料 (税込) 4.5%

取引態様 売主

業法に従ってください

[広告:自社HPのみ可能(承諾書不要)、ポータルサイト等その他の広告掲載禁止]

《1号棟》

2(3)LDK+S

土地面積 105.68㎡ (約31.96坪) 延床面積 104.56㎡ (約31.62坪)

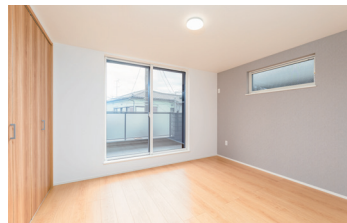
〔凡例〕

- 通風 採光 収納 天井アクセントクロス範囲
- アクセントクロス エコカラット アクセントタイル

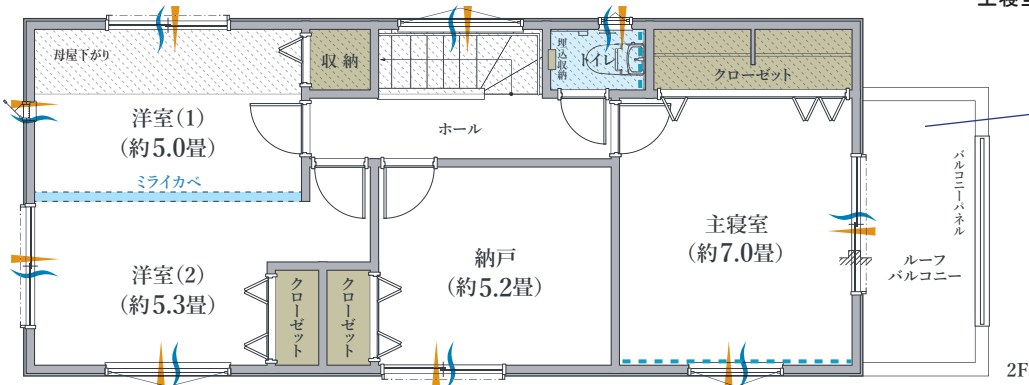


ミライカベ

子どもが小さい時には、間仕切りをオープンにして開放的な空間に!家族が増えた時には、間仕切りでスペースを区切って子ども部屋に!家族の成長やライフスタイルに合わせて間取りを変更できます。(写真はイメージです)



主寝室

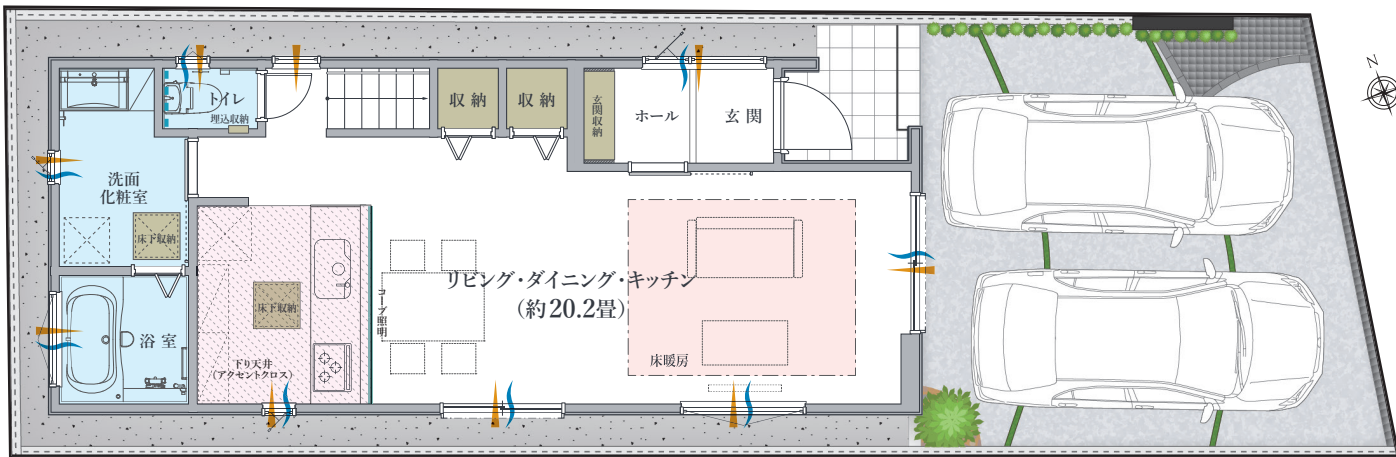


奥行きのあるゆとりのあるバルコニー



1F

お車が並列で2台駐車できるので出し入れも用意です。また、風通しがよく陽当たりも十分に確保できるので、日中は明るく過ごせます。1階は20帖を超えるLDK。ガス温水式床暖房で冬も快適に過ごせます。2階にはミライカベを採用しているので将来の間取変更などにも対応できます。



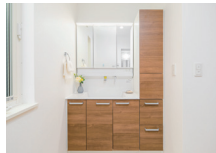
システムキッチン

末長くお手入れもらくらく、デザイン・最新機能・収納にこだわった魅力満載のホーローキッチンを採用しました。



タッチレス水栓

吐水口の先端に手をかざすだけの楽々操作。汚れた手で触れずに済むので、水栓まわりを汚すことがありません。



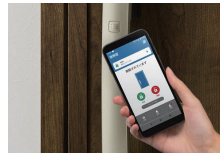
洗面化粧台

ゆったり使える洗面ボウルや収納が大幅にアップするキャビネットも搭載し、毎日使う洗面空間がさらに使いやすくなります。



システムバスルーム

ゆるりラ浴槽、コンフォートウエアシャワーバー、ほっカラリ床、魔法びん浴槽ととても気持ちいいシステムバスルームです。



ピタットキー(玄関ドア)

タグキーを近づけるだけで施錠。タグキーには非常用カギを収納しており、停電や電池切れの時も安心です。



家じゅう「どこでもドアホン」

ドアの施錠、子どもの出迎えや来客対応などを家中どこでも可能にするドアホン。電気錠の施錠なども確認できます。



床暖房

部屋全体を足もとから温める床暖房システムを採用しています。身体にも優しく、温度ムラもなく、素早く温まります。

- 電動シャッター 外構植栽 バルコニーパネル トイレ埋込収納 スライドオープン食洗機 浄水器 シャワートイレ コープ照明 浴室暖房乾燥機三乾王 住宅品質検査済証 地盤保証制度保証書

三ツ境

横浜市瀬谷区三ツ境148-2

〈1号棟〉 販売価格 5,990万円 (税込)

【物件概要】リストガーデン三ツ境

所在地	横浜市瀬谷区三ツ境148-2
交通	相鉄本線「三ツ境」駅徒歩10分
都市計画	市街化区域
用途地域	第一種低層住居専用地域
建蔽率/容積率	50%/100%
地目/構造	宅地/木造軸組工法
設備	公共上水、公共下水、都市ガス
道路幅員	東側公道:約3.8m
土地の権利形態	所有権
完成/引渡時期	令和6年3月完成済/相談
建築確認番号	1号棟:第2023SBC-確01041Y号

※本書は販売業者専用となります。現況優先、詳細は各関係資料をご参照下さい。

ライフインフォメーション

- 三ツ境小学校…………… 徒歩約2分(160m)
- 横浜市立原中学校…………… 徒歩約13分(900m)
- 三ツ境公園…………… 徒歩約1分(30m)
- 二ツ橋南公園(ドングリ公園)…………… 徒歩約6分(400m)
- 西友 阿久和店…………… 徒歩約10分(700m)
- ローソン 瀬谷三ツ境店…………… 徒歩約6分(400m)
- オーケー 三ツ境店…………… 徒歩約13分(900m)
- イオンフードスタイル 三ツ境店…………… 徒歩約14分(900m)
- オリンピック 瀬谷店…………… 徒歩約20分(1,400m)
- 三ツ境病院…………… 徒歩約7分(500m)



カーナビ住所:横浜市瀬谷区三ツ境148-2 周辺