

すみれが丘

横浜市営地下鉄ブルーライン「中川」駅徒歩18分



モザイクモール港北



販売現地

道路 幅員約9m

敷地面積
217.82m²
(65.89坪)



販売価格

6,990万円

売地

建築条件なし

第一種低層住居専用地域



現地案内図

カーナビ住所：横浜市都筑区すみれが丘28-24付近

建物参考プラン

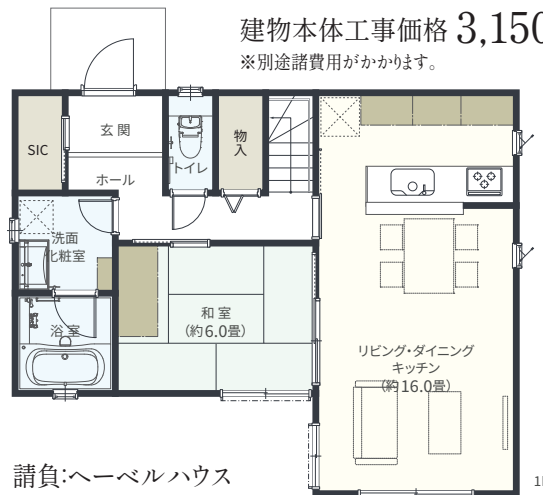
合計 109.11m²
[1階 60.62m² / 2階 48.49m²]

建物本体工事価格 3,150万円 (税込)
※別途諸費用がかかります。

好きな住宅メーカーで
自由に建築が出来ます!

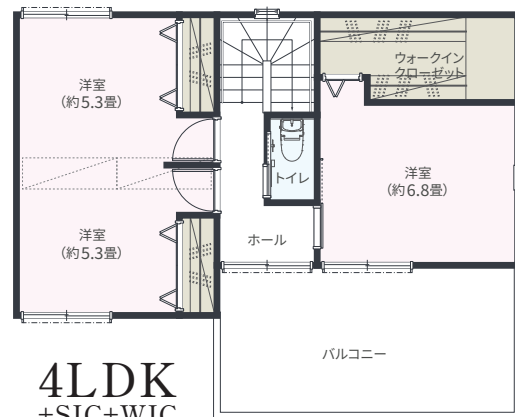
LIFE INFORMATION

- ・すみれが丘第二公園……徒歩約1分(約96m)
- ・すみれが丘小学校……徒歩約5分(約300m)
- ・ヨークマート 港北店……徒歩約11分(約750m)



請負：ヘーベルハウス

1F



4LDK
+SIC+WIC

2F

【すみれが丘売地】●所在地／横浜市都筑区すみれが丘28-24●交通／横浜市営地下鉄ブルーライン「中川」駅徒歩18分
●販売区画数／1区画●土地面積／217.82m²●都市計画／市街化区域●用途地域／第一種低層住居専用地域●地域・地区／第1種高度地区、建築基準法第22条区域●建蔽率／40%●容積率／80%●地目／宅地●道路幅員／北側公道・約9m●設備／公共上水、公共下水、都市ガス●土地の権利形態／所有権●引渡予定時期／相談●その他／公共上水・下水・都市ガスの引込無・本書は不動産業者に向けた紹介資料です。図面と異なる場合は現況有姿とさせていただきます。

List Homes

TEL: 045-671-9966

FAX: 045-264-8686

リストホームズ株式会社 神奈川県知事免許(2)第29871号
〒231-0015 神奈川県横浜市中央区尾上町4-47 リスト案内ビル

[広告:自社HPのみ可能(承諾書不要)、ポータルサイト等その他の広告掲載禁止]

不動産会社間専用販売図面

HPより詳細資料のダウンロード、内見予約が可能です。

PASS:list365

<https://listhomes.jp/login.html>



手数料 (税込) 6%

取引 売主

業法に従ってください