

〈新築分譲住宅〉
LIST GARDEN
片瀬山一丁目
— 今回販売1邸 —

PREMIUM VIEW

高台のルーフバルコニーから湘南の海を見下ろす贅沢立地。

江ノ島電鉄
「柳小路」駅まで 徒歩 **16**分



ルーフバルコニーからの眺望写真(2024年2月撮影)

新
発
売

土地面積 **143.09**㎡ (約43.28坪) / 延床面積 **106.18**㎡ (約32.11坪) / 販売価格 **10,000**万円 (税込)

※掲載の外観完成予想CGは設計段階の図面を基に描いたもので実際とは異なります。外観の細部・設備機器・配管類および電柱・道路標識・周辺建物等は省略または白線にて簡略しております。各種部材につきましては、実物と質感・色等の見え方が異なる場合があります。※植栽については特定の季節の状況を表現したのではなく、竣工時には完成予想CG程度には成長しておりません。

外観完成予想CG

List Homes

TEL: **045-671-9966**

FAX: 045-264-8686
リストホームズ株式会社 神奈川県知事免許(2)第29871号
〒231-0015 神奈川県横浜市中区尾上町4-47 リスト案内ビル

[広告:自社HPのみ可能(承諾書不要)、ポータルサイト等その他の広告掲載禁止]

住宅瑕疵担保責任保険加入

充実のアフターサポート
LIST365加入済



不動産会社間専用販売図面

HPより詳細資料のダウンロード、内見予約が可能です。

PASS:list365

<https://listhomes.jp/login.html>



手数料(税込) なし 広告宣伝費 3% 取引態様 売主

〈新築分譲住宅〉
LIST GARDEN
 片瀬山一丁目

3LDK +2WIC
 +ルーフバルコニー

土地面積 **143.09㎡**
 約43.28坪

延床面積 **106.18㎡**
 約32.11坪

販売価格 (税込)
10,000万円



1 ルーフバルコニー
 湘南の風と海の眺望に包まれて、
 天気の良い日には富士山、江ノ島
 が臨めます。

2 眺望のよい21帖超LDK



南面に大開口の窓をご用意。心地
 良い明るさに寛ぐ、家族の空間です。

3 ダイニングキッチン



フルフラットでダイニングとつながる、
 下がり天井がお洒落な設え。

4 開放的な鉄骨階段



視界を遮らず、窓からの陽光や、坪庭
 緑景を生活空間に取り込みます。

5 制震ダンパーMAMORY

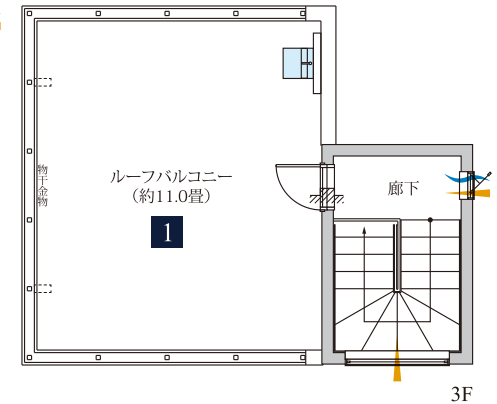
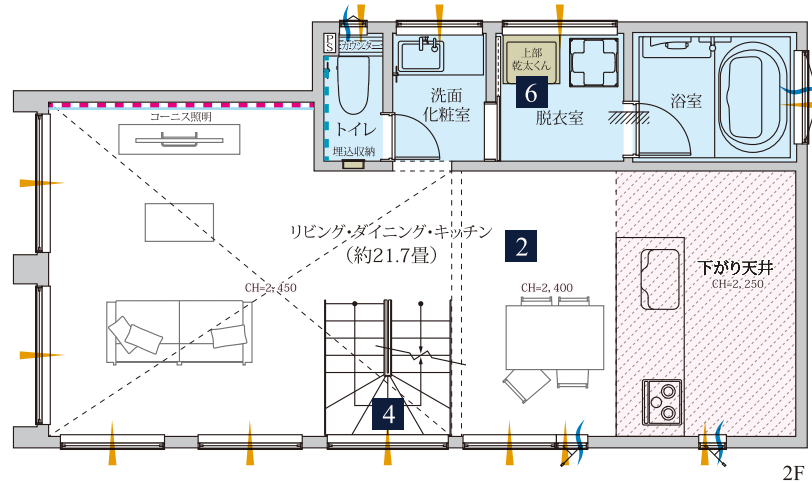
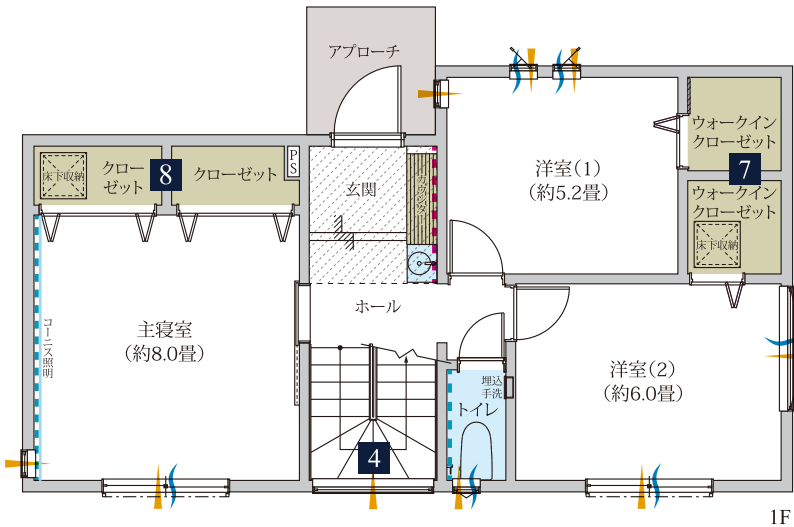


地震の揺れを制御する制震技術で
 住まいを守ります。

6 乾太くん



パワフルな衣類乾燥機で、快適に
 洗濯物を済ませられます。



〔凡例〕 通風 採光 収納 アクセントクロス アクセントタイル エコカラット 天井アクセントクロス範囲

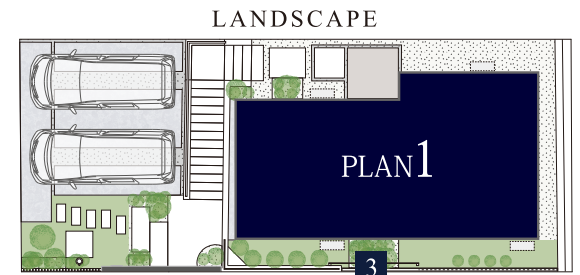
Storage
 多彩な収納スペース

7 ウォークインクローゼット
 衣類だけでなくファッション小物や
 日用品まで、たっぷり保管できます。

8 Wクローゼット
 2つのクローゼットを設置。整理整頓
 して仕分けがしやすい収納です。

バーチャル画像で
 住空間を仮想体験
 できます

※掲載の情報(間取図、外構図、パース、設備、概要等)は計画段階のものであり、今後変更になる場合がございます。販売業者専用図面になります。詳細は各資料をご参照下さい。



LIST GARDEN 片瀬山一丁目

湘南の心地良い風と眺望に憩う高台立地の贅沢な暮らし。



カーナビ住所：神奈川県藤沢市片瀬山1丁目6-3 付近

【リストガーデン片瀬山一丁目】物件概要 ●所在地/神奈川県藤沢市片瀬山1丁目649-84 ●交通/江ノ島電鉄「柳小路」駅徒歩16分 ●販売棟数/1棟 ●土地面積/143.09㎡ ●延床面積/106.18㎡ ●間取り/3LDK+2WIC+ルーフトバルコニー ●都市計画/市街化区域内 ●用途地域/第一種低層住居専用地域 ●建ぺい率/40% ●容積率/80% ●地目/宅地 ●構造/木造軸組工法2階建 ●設備/都市ガス、公共上水、公共下水 ●道路幅員/西側約6.0m公道 ●土地の権利/所有権 ●販売価格/10,000万円(税込) ●完成予定時期/令和6年6月下旬 ●引渡予定時期/相談 ●建築確認番号/第2023SBC-確01983Y号(令和6年1月17日) ●資材及び工事に遅れが生じており、引き渡しの遅延、並びに仕様変更、代替品仮設置での引き渡しとなる場合があります。 ●本書は販売業者専用となります。詳細は各資料をご参照下さい。

Education 教育施設

新林小学校	徒歩13分(約1,020m)
片瀬中学校	徒歩9分(約700m)
ミラツ湘南鶴沼保育園	徒歩13分(約980m)
石上保育園	徒歩15分(約1,180m)
アスクくげぬま北保育園	徒歩16分(約1,270m)
もみじ幼稚園	徒歩19分(約1,480m)

Hospital 医療施設

やまだ内科クリニック	徒歩8分(約600m)
片瀬山眼科	徒歩8分(約640m)
藤沢市南休日・夜間急病診療所	徒歩10分(約800m)
湘南鶴沼産婦人科	徒歩11分(約880m)
クローバーホスピタル	徒歩13分(約990m)
桜が岡内科クリニック	徒歩16分(約1,210m)

Bank & Post Office 金融・郵便

藤沢片瀬山郵便局	徒歩8分(約610m)
三井住友銀行藤沢支店片瀬山出張所	徒歩9分(約670m)
りそな銀行藤沢支店藤沢駅南口出張所	徒歩21分(約1,650m)
三菱UFJ銀行藤沢支店藤沢南出張所	徒歩23分(約1,770m)

Shopping ショッピング

やまか片瀬山店	徒歩9分(約710m)
セブンイレブン藤沢片瀬山店	徒歩11分(約880m)
クワイエットS-D藤沢片瀬山店	徒歩12分(約890m)
ヤオコー藤沢片瀬山店	徒歩12分(約920m)
イトーヨーカドー藤沢店	徒歩18分(約1,390m)
ドン・キホーテ藤沢駅南口店	徒歩22分(約1,740m)

Park & Public, Sports 公園・公共・スポーツ

片瀬山憩いの森	徒歩5分(約370m)
片瀬山北公園	徒歩6分(約430m)
新林公園	徒歩12分(約920m)
秩父宮記念体育館	徒歩14分(約1,070m)
奥田公園	徒歩15分(約1,190m)
藤沢市民会館	徒歩15分(約1,200m)

※各施設までの徒歩所要時間(距離)は、最も近い号線を起点に計測しております。徒歩分数は80m=1分で計算しております。 ※店舗の移転・閉店、教育機関の学区・定員についての詳細は、各機関へお問い合わせ下さい。

TRAIN ACCESS 藤沢の利便と湘南の楽しみを、手中にするアドレス。

江ノ島電鉄「柳小路」駅より ※下記所要時間は通勤時間帯、()内は日中平常時のものです。いずれも乗換の待ち時間を含んでいます。

「横浜」駅へ… 31分 (31分)

※江ノ島電鉄利用、「藤沢」駅でJR東海道本線に乗り換(同ルート)

「品川」駅へ… 55分 (49分)

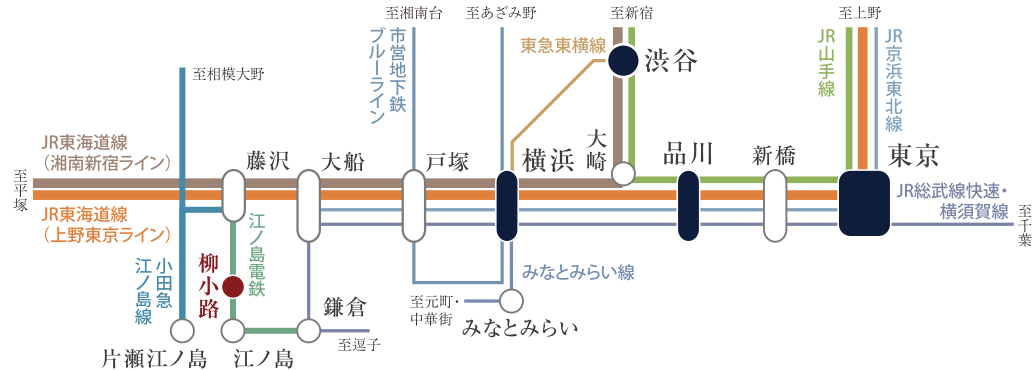
※江ノ島電鉄利用、「藤沢」駅でJR東海道本線に乗り換(同ルート)

「東京」駅へ… 65分 (58分)

※江ノ島電鉄利用、「藤沢」駅でJR東海道本線に乗り換(同ルート)

「渋谷」駅へ… 64分 (63分)

※江ノ島電鉄利用、「藤沢」駅でJR湘南新宿ライン快速に乗り換(江ノ島電鉄利用、「藤沢」駅でJR湘南新宿ライン特別快速に乗り換)



リストガーデンシリーズ 4つの安心保証



第三者機関による検査

複数回におよぶ検査、**ご入居後も訪問定期点検**を実施します。

▶ 地盤のサンプルデータを基に、第三者機関が地盤改良などについて検討します。

▶ 着工から完成まで主要部位の検査を計6回、第三者機関が実施。

基礎配筋検査

配筋の太さ、間隔、配筋同士の結合が適切に行われているかを検査します。

基礎出来高検査

コンクリートの欠けやヒビ、水平に施工されているかを検査します。

構造体・構造金物検査

構造体や構造金物が適切に施工されているかを検査します。

外部防水検査

壁やサッシ廻り、配管廻りなどの防水と止水処理状態を検査します。

断熱材施工検査

断熱材が隙間なく充填されているか、適切な材料が使われているかを検査します。

内部造作検査

室内の造作工事、ボード工事が適切に行われているかを検査します。

▶ 検査時に撮影した写真と検査員のコメントより報告書を作成し、お引き渡し時にお渡し。

▶ ご入居後(3ヶ月・1年・2年)の訪問定期点検についても、第三者機関により実施。

住宅かし担保責任保険

万が一でも安心の、**国土交通大臣指定**の保険会社です。

- ▶ 手続きは全て、List Homesが行うので手間がかかりません。
- ▶ 万が一の事態(当社の倒産)には、保険会社より直接費用が支払われます。
- ▶ 保険会社は、国土交通大臣から指定された住宅専門の会社だから安心。
- ▶ 確かな安全性を確保するため、工事中に専門の検査員(建築士)による検査を実施。

地盤保証

地盤事故を**20年間**、**最高5,000万円**保証します。

- ▶ 当社の住宅は、地盤調査、改良工事を行い、住宅技術協会の審査・承認を受けています。
- ▶ 地盤の修復、事故原因究明、仮住宅、訴訟対応などの費用を最大5,000万円まで保証します。
- ▶ 住宅のお引き渡し後、20年間に渡り保証致します。

リストグループの暮らしサポート

List365 (アフターサービス)

ご購入後の**みなさまの毎日**をサポートします。

- ▶ 24時間365日、住まいのトラブルに駆けつけます。
- ▶ 地盤保証20年間、防蟻保証5年間※1、建物保証は最大10年間※2保証致します。
- ▶ 定期点検時に発見され、補修が可能なものはその場で直すクイックサービス。
- ▶ 暮らしの中で起こる水廻りや窓・玄関鍵などのトラブルにも24時間365日対応します。

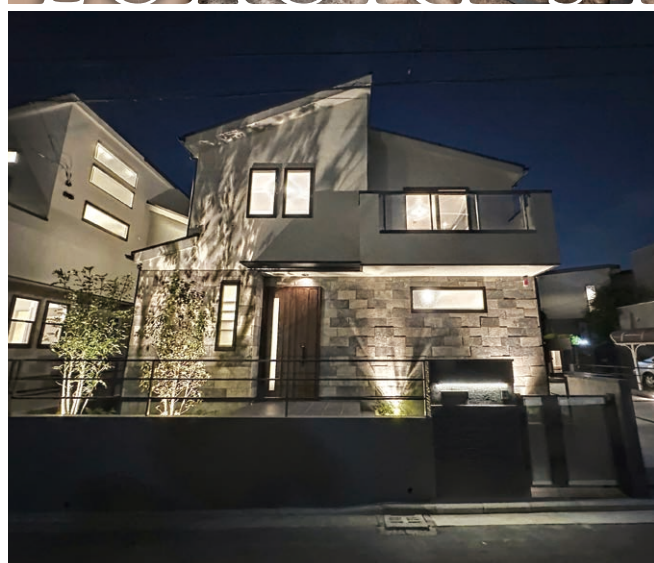
※1 以降5年ごとにメンテナンス(有償)することで5年の保証延長を実施できます。※2 建物の保証期間は各部位により1年、2年、10年に分かれます。



LUXURY STYLE



NATURAL STYLE



SURFER'S STYLE

