

登記年月日：令和6年3月4日

これは図面に記録されている内容を証明した書面である。
 (横浜地方務局青葉出張所管轄)
 令和6年3月6日 東京法務局城南出張所

登記官

中山要次郎



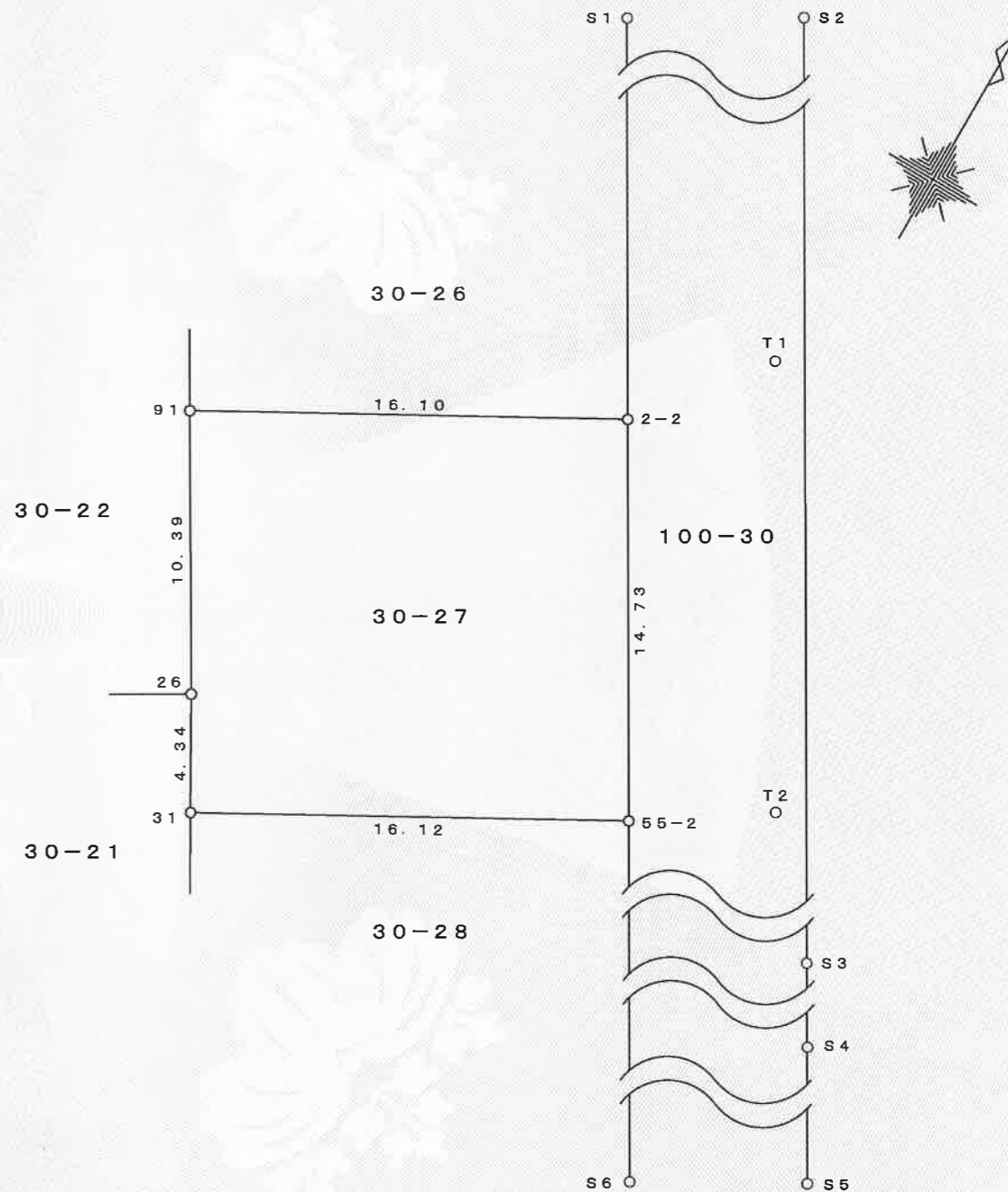
地番	30-27	地積測量図
土地の所在	横浜市青葉区あざみ野三丁目	

座標求積表

地番	30-27		
測点	X _n	Y _n	(X _{n+1} -X _{n-1})Y _n
2-2	495.120	496.829	1480.053591
91	486.087	483.501	-8465.135508
26	477.612	489.524	-5891.910864
31	474.051	492.010	2704.086960
55-2	483.108	505.357	10647.366633
	倍面積	474.460812	
	面積	237.2304060	
	地積	237.23 m ²	

座標一覧表

測点名	X座標	Y座標	備考
2-2	495.120	496.829	コンクリート杭
91	486.087	483.501	コンクリート杭
26	477.612	489.524	コンクリート杭
31	474.051	492.010	コンクリート杭
55-2	483.108	505.357	コンクリート杭
S1	519.706	479.372	市石
S2	523.469	484.656	市石
S3	471.146	521.820	市石
S4	462.232	528.176	市石
S5	444.446	540.793	市石
S6	440.737	535.440	市石
T1	500.000	500.000	金属標
T2	486.521	509.569	金属標



測地系	任意座標系
測量年月日	令和6年2月26日

作成者	東京都武蔵野市西久保二丁目6番2号 日高ビル3階 土地家屋調査士 金岡 徹 (令和6年2月27日作成)	申請人	株式会社日進産業 代表取締役 垣内 洋一	縮尺	1 / 250
-----	---	-----	-------------------------	----	---------