

〈新築分譲住宅〉

LIST GARDEN

葉山町堀内

— 全2棟今回販売2棟 —

ルーフバルコニーより

葉山の海が見える家

空間広がる

ハイスタッド&勾配天井

テラス&ルーフバルコニー付き



カーナビ住所:三浦郡葉山町堀内1753-4付近



土地面積 **157.75㎡**~ 延床面積 **104.33㎡**~ 販売価格 **7,190万円**より (税込)

□外観完成予想CG

※掲載の外観完成予想CGは設計段階の図面を基に描いたもので実際とは異なります。外観の細部・設備機器・配管類および電柱・架線・道路標識・周辺建物等は省略または白線にて簡略化しております。各種部材につきましては、実物と質感・色等の見え方が異なる場合があります。※写真は過去分譲事例です。カラーは異なる場合がございます。※掲載については特定の季節の状況を表現したものではありません。竣工時には完成予想図程度には成長してまいります。



TEL: 045-671-9966

FAX: 045-264-8686

リストホームズ株式会社 神奈川県知事免許(2)第29871号
〒231-0015 神奈川県横浜市市中区尾上町4-47 リスト案内ビル

[広告:自社HPのみ可能(承諾書不要)、ポータルサイト等その他の広告掲載禁止]

不動産会社間専用販売図面
HPより詳細資料のダウンロード、内見予約が可能です。
PASS:list365
<https://listhomes.jp/login.html>



手数料 (税込) **3%**
取引態様 **売主**

〈新築分譲住宅〉
LIST GARDEN
葉山町堀内

No.1 3LDK+ルーフバルコニー

〔アーバンスタイル〕

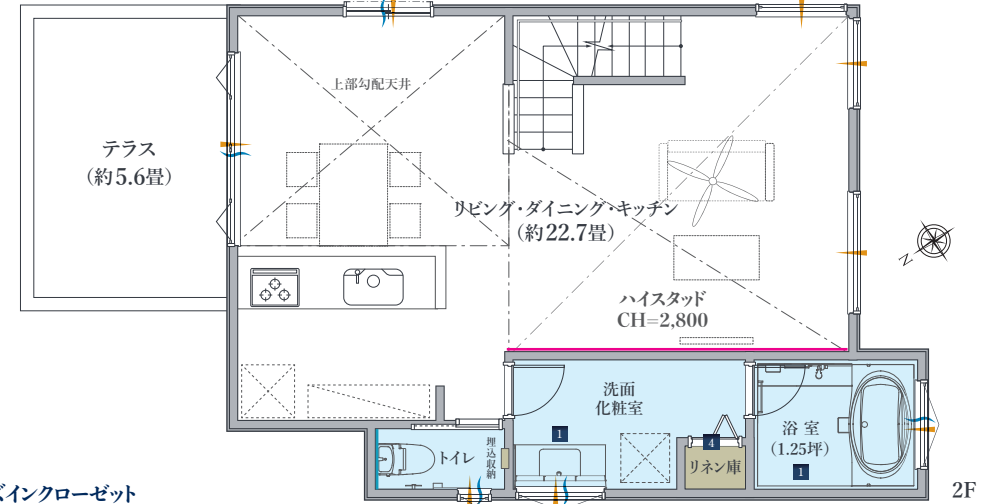
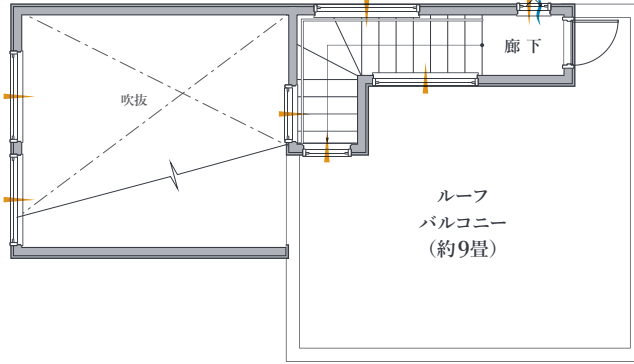
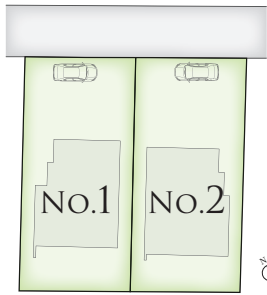
販売価格 (税込)
7,190万円

土地面積 **157.75㎡**
 (約47.71坪)

延床面積 **104.33㎡**
 (約31.55坪)



〈震度7の揺れを最大89%吸収〉
 国宝建設物の修復でも採用された制震ダンパー



Storage
 多彩な収納スペース

2 シューズインクローゼット

玄関にはキャビネットタイプの収納スペースを確保しました。アウトドア用品なども収納でき、玄関周りをキレイに保つことができます。

4 リネン庫

タオルや下着類などがたくさん収納できます。入浴時にすぐに取り出せるのも魅力です。

1 ㊦とりある設備仕様

横幅1,200mmある洗面化粧台や1.25坪のバスルームなど家族みんなが㊦ったりと過ごせる設備仕様です。

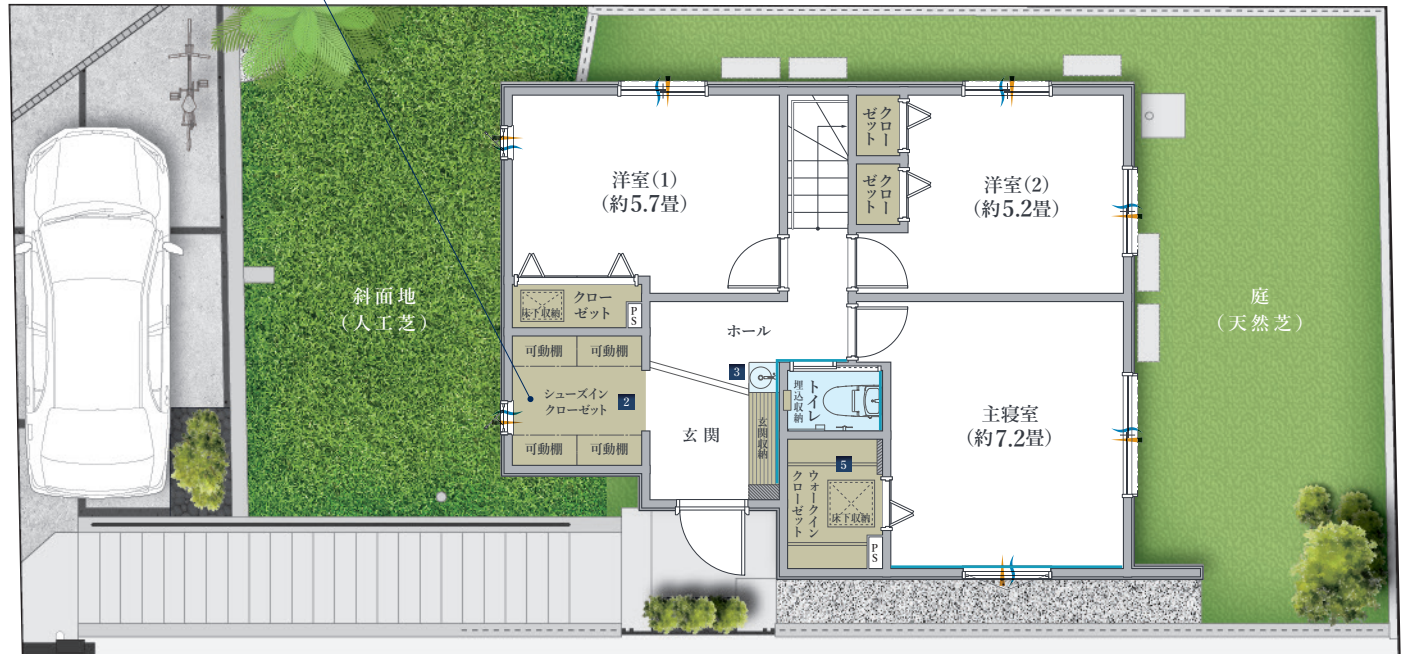
3 ホール洗面

帰宅後にすぐに手を洗うことができ、お子様に手洗いを習慣づけるのにも役立ちます。

5 ウォークインクローゼット

クローゼットは、洋服はもちろん、枕棚も設けているので小物類の整理もでき室内空間を広々とお使いいただけます。

ゴルフバッグやベビーカーも置ける大容量のシューズインクローゼット



【主な設備仕様】



〈新築分譲住宅〉
LIST GARDEN
葉山町堀内

No.2 3LDK+ルーフバルコニー

〔レジデンシャルスタイル〕

販売価格 (税込)

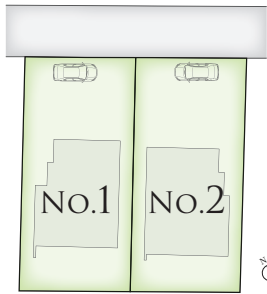
7,290万円

土地面積 **157.75㎡**
 (約47.71坪)

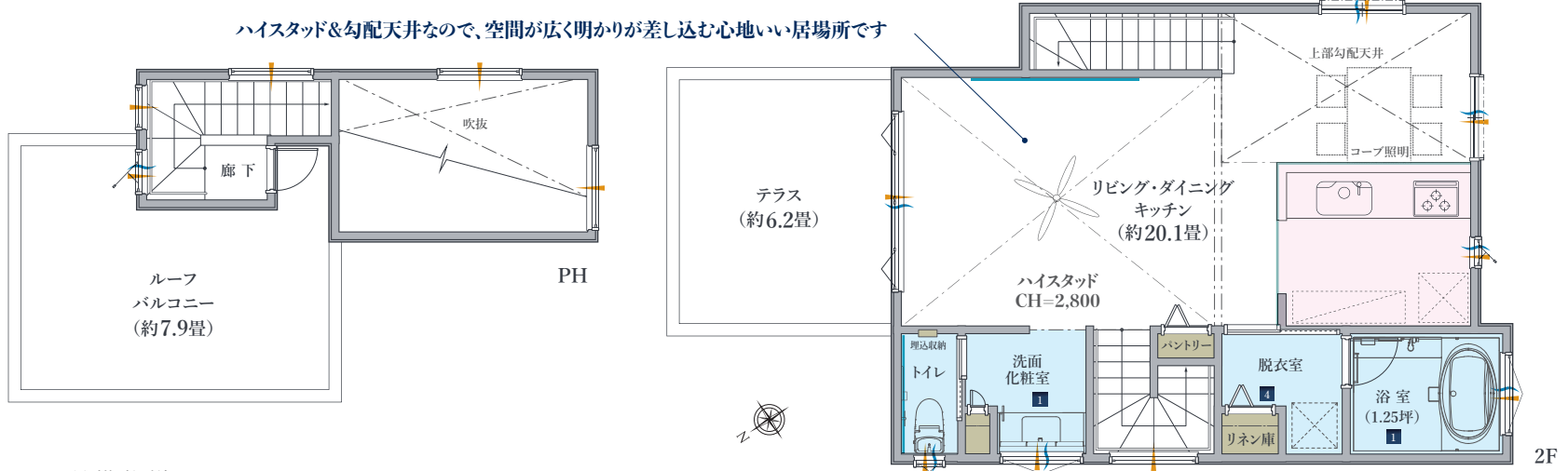
延床面積 **105.16㎡**
 (約31.81坪)



〈震度7の揺れを最大89%吸収〉
 国宝建設物の修復でも採用された制震ダンパー



全体区画図



Storage
 多彩な収納スペース

2 シューズインクローゼット

玄関にはキャビネットタイプの収納スペースを確保しました。アウトドア用品なども収納でき、玄関周りをキレイに保つことができます。

4 リネン庫

タオルや下着類などがたくさん収納できます。入浴時にすぐに取り出せるのも魅力です。

1 ゆとりある設備仕様

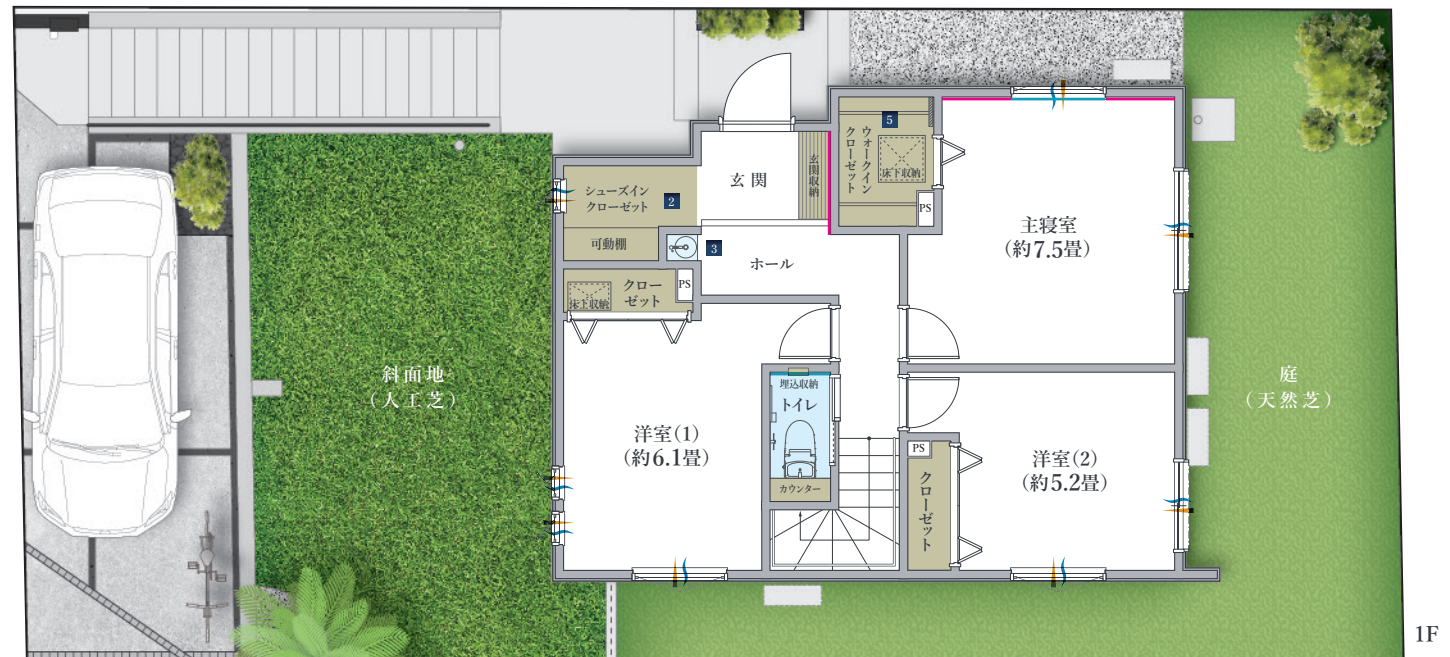
横幅1,200mmある洗面化粧台や1.25坪のバスルームなど家族みんながゆったりと過ごせる設備仕様です。

3 ホール洗面

帰宅後にすぐに手を洗うことができ、お子様に手洗いを習慣づけるのにも役立ちます。

5 ウォークインクローゼット

クローゼットは、洋服はもちろん、枕棚も設けているので小物類の整理もでき室内空間を広々とお使いいただけます。



【主な設備仕様】



キッチン



スライドオープン食洗機



タッチレス水栓

〔凡例〕 通風 採光 収納 天井アクセントクロス範囲 アクセントクロス アクセントタイル エコカラット 石貼りタイル

※掲載の情報(間取図、外構図、パース、設備、概要等)は計画段階のものであり、今後変更になる場合がございます。また、掲載写真は過去に分譲した施工例となります。

LIST GARDEN 葉山町堀内

上質で志の高い暮らしが息づく街、葉山町堀内。葉山ブランドの数々が、本物を日常とする心豊かなライフスタイルを叶えてくれます。



【リストガーデン葉山町堀内】●所在地／三浦郡葉山町堀内1753-4●交通／JR横須賀線「逗子」駅バス11分徒歩5分●販売棟数／2棟●土地面積／1号棟：157.75㎡（法面部分約29.48㎡含）、2号棟：157.75㎡（法面部分約30.81㎡含）●延床面積／1号棟：104.33㎡、2号棟：105.16㎡●間取り／各3LDK●都市計画／市街化区域●用途地域／第一種低層住居専用地域●建蔽率／50%●容積率／100%●地目／宅地●構造／木造軸組工法●設備／公共上水、公共下水、プロパンガス●道路幅員／北側公道：約4.0m●土地の権利形態／所有権●完成予定時期／令和6年9月中旬●引渡予定時期／相談●建築確認番号／1号棟：第24KAK建確00061号、2号棟：第24KAK建確00062号●その他／シンボルツリーに共有持分あり、資材及び工事に遅れが生じており、引渡し遅延、並びに仕様変更、代替品仮設置での引き渡しとなる場合があります。※掲載の情報（間取図、外構図、パース、設備、概要等）は計画段階のものであり、今後変更になる場合がございます。

Shopping	ショッピング
ジョナサン 葉山店	徒歩約5分(350m)
京急ストア 葉山店	徒歩約9分(600m)
セブン-イレブン 葉山一色店	徒歩約13分(900m)
京急ストア もとまちユニオン 葉山店	徒歩約14分(1.1km)
スズキヤ 葉山店	徒歩約17分(1.3km)
そうてつローゼン 葉山店	徒歩約18分(1.2km)

Education	教育施設
葉山町立葉山小学校	徒歩約3分(190m)
保育園・教育総合センター	徒歩約7分(500m)
葉山ぎんのすず保育園	徒歩約14分(1km)
学校法人 明照幼稚園	徒歩約17分(1.3km)
葉山町立葉山中学校	徒歩約18分(1.1km)
葉山にこここ保育園	徒歩約37分(2.7km)

Bank & Post Office	金融・郵便
JAよこすか葉山 葉山支店	徒歩約8分(550m)
三井住友銀行ATM	徒歩約9分(650m)
横浜銀行葉山支店	徒歩約16分(1.2km)

Hospital	医療施設
すこやか子どもクリニック	徒歩約3分(220m)
葉山岩崎内科クリニック	徒歩約10分(800m)
湘南葉山デイクアクリニック	徒歩約10分(700m)
葉山どうぶつ病院	徒歩約12分(900m)
はっとり歯科	徒歩約12分(900m)
葉山一色鍼灸接骨院	徒歩約15分(1.1km)

Park & Public, Sports	公園・公共・スポーツ
葉山花の木公園	徒歩約7分(450m)
仙元山ハイキングコース	徒歩約10分(750m)
あじさい公園	徒歩約12分(800m)
はやま三ヶ岡山緑地	徒歩約12分(750m)
葉山しおさい公園	徒歩約19分(1.3km)
神奈川県立葉山公園	徒歩約25分(1.8km)

※各施設までの徒歩所要時間(距離)は、最も近い号棟を起点に計測しております。徒歩分数は80m=1分で計算しております。
※店舗の移転・閉店、教育機関の学区・定員についての詳細は、各機関へお問い合わせ下さい。

TRAIN ACCESS

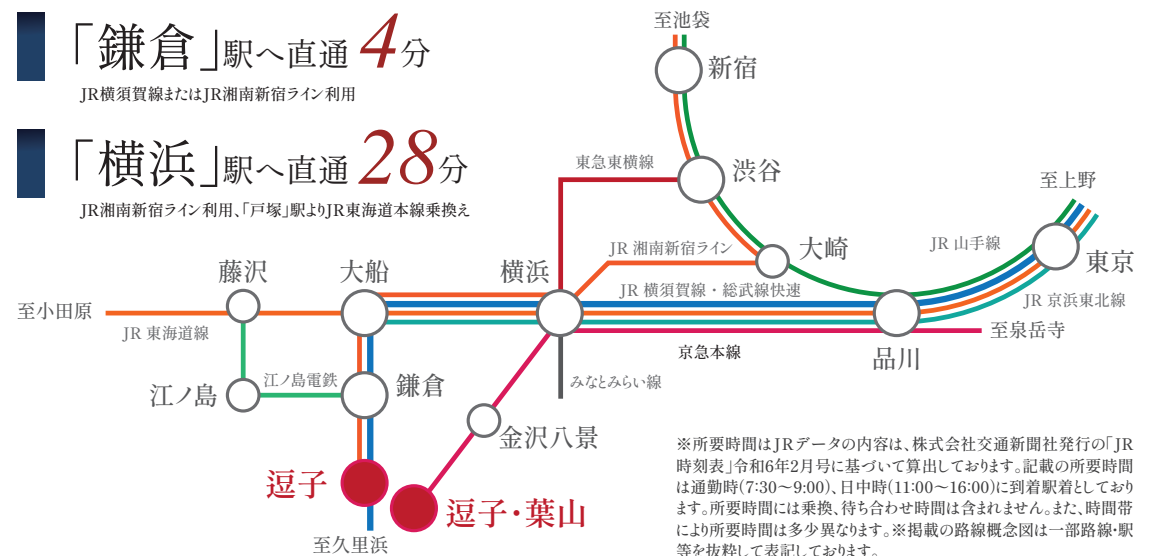
■JR横須賀線・湘南新宿ライン「逗子」駅より

「鎌倉」駅へ直通 **4分**

JR横須賀線またはJR湘南新宿ライン利用

「横浜」駅へ直通 **28分**

JR湘南新宿ライン利用、「戸塚」駅よりJR東海道本線乗換え



東京駅から、JR横須賀線「逗子」駅までは1時間圏内。
横浜・渋谷からもスムーズにアクセスすることが可能です。

※所要時間はJRデータの内容は、株式会社交通新聞社発行の「JR時刻表」令和6年2月号に基づいて算出しております。記載の所要時間は通勤時(7:30~9:00)、日中時(11:00~16:00)に到着駅着としております。所要時間には乗換、待ち合わせ時間は含まれません。また、時間帯により所要時間は多少異なります。※掲載の路線概念図は一部路線・駅等を抜粋して表記しております。