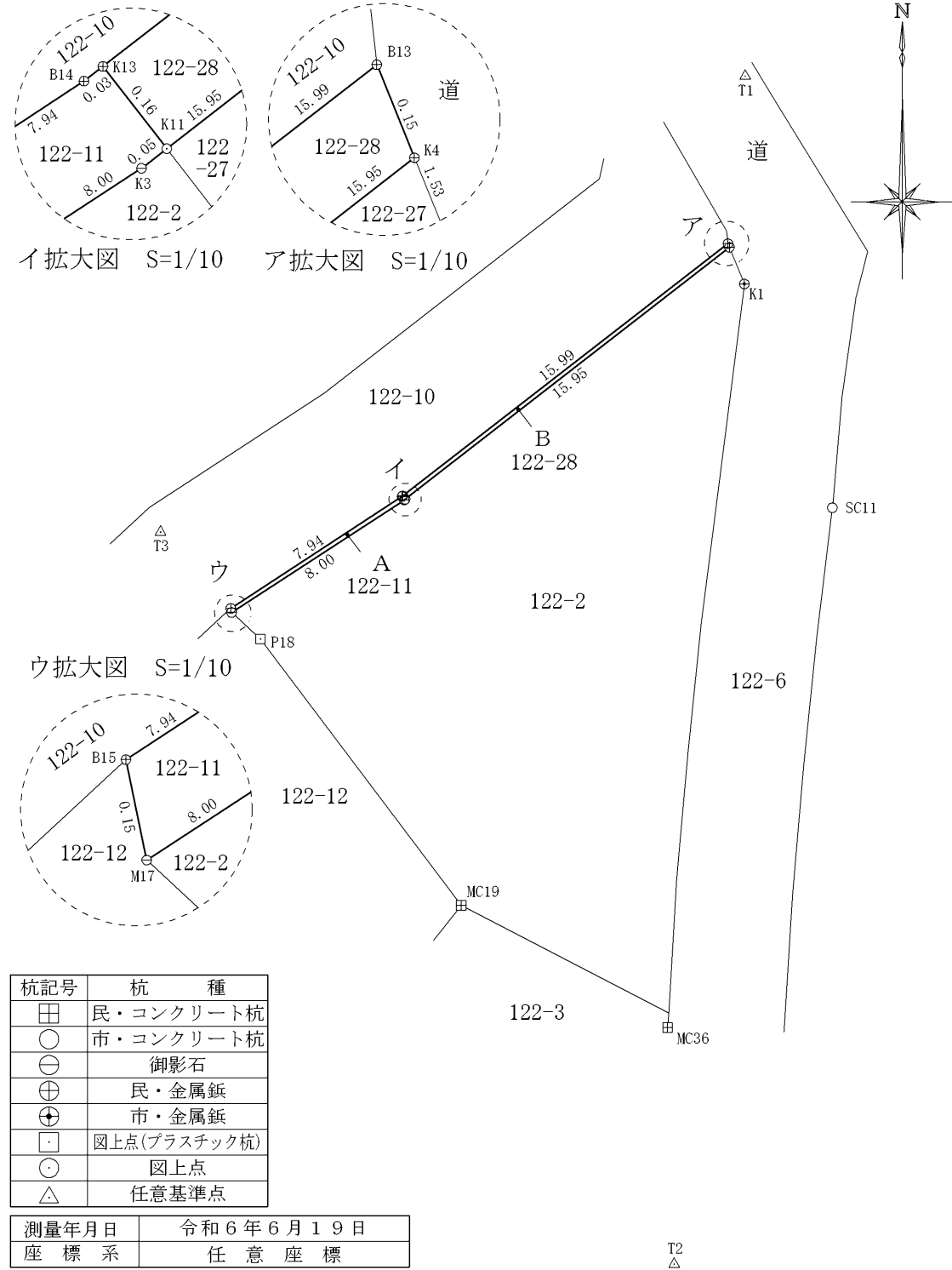


地番	122-11、122-28	地積測量図
土地の所在	横浜市旭区さちが丘	

点名	標識	X	Y
K1	市・金属板	491.935	499.691
SC11	市・コンクリート杭	483.133	502.817
MC36	民・コンクリート杭	463.173	495.731
MC19	民・コンクリート杭	468.192	487.869
P18	図上点(プラスチック杭)	478.792	480.426
T1	トラバース金属板	500.000	500.000
T2	トラバース金属板	453.977	495.674
T3	トラバース金属板	483.071	476.680



座標求積表

点名	標識	X	Y	$X_{n+1} - X_{n-1}$	$Y_n (X_{n+1} - X_{n-1})$	
B14	民・金属板	484.138	486.110	-4.140	-2012.495400	
B15	民・金属板	480.020	479.312	-4.275	-2049.058800	
M17	御影石	479.863	479.339	3.980	1907.769220	
K3	御影石	484.000	486.195	4.166	2025.488370	
K11	図上点	484.029	486.235	0.160	77.797600	
K13	民・金属板	484.160	486.140	0.109	52.989260	
倍面積					2.490250	m <sup>2</sup>
面積					1.2451250	m <sup>2</sup>
地積					1.24	m <sup>2</sup>

点名	標識	X	Y	$X_{n+1} - X_{n-1}$	$Y_n (X_{n+1} - X_{n-1})$	
K4	民・金属板	493.378	499.163	9.495	4739.552685	
B13	民・金属板	493.524	499.109	-9.218	-4600.786762	
K13	民・金属板	484.160	486.140	-9.495	-4615.899300	
K11	図上点	484.029	486.235	9.218	4482.114230	
倍面積					4.980853	m <sup>2</sup>
面積					2.4904265	m <sup>2</sup>
地積					2.49	m <sup>2</sup>
合計					3.73	m <sup>2</sup>

杭記号	杭種
⊕	民・コンクリート杭
○	市・コンクリート杭
⊖	御影石
⊕	民・金属板
⊕	市・金属板
□	図上点(プラスチック杭)
○	図上点
△	任意基準点

測量年月日	令和6年6月19日
座標系	任意座標

作成者 藤沢市藤沢四丁目5番3号3F  
 土地家屋調査士法人ハヤオ測量  
 社員 土地家屋調査士 石垣 駿 (令和6年7月18日作成)

申請人 リストホームズ株式会社  
 代表取締役 北見尚之  
 縮尺 1/250