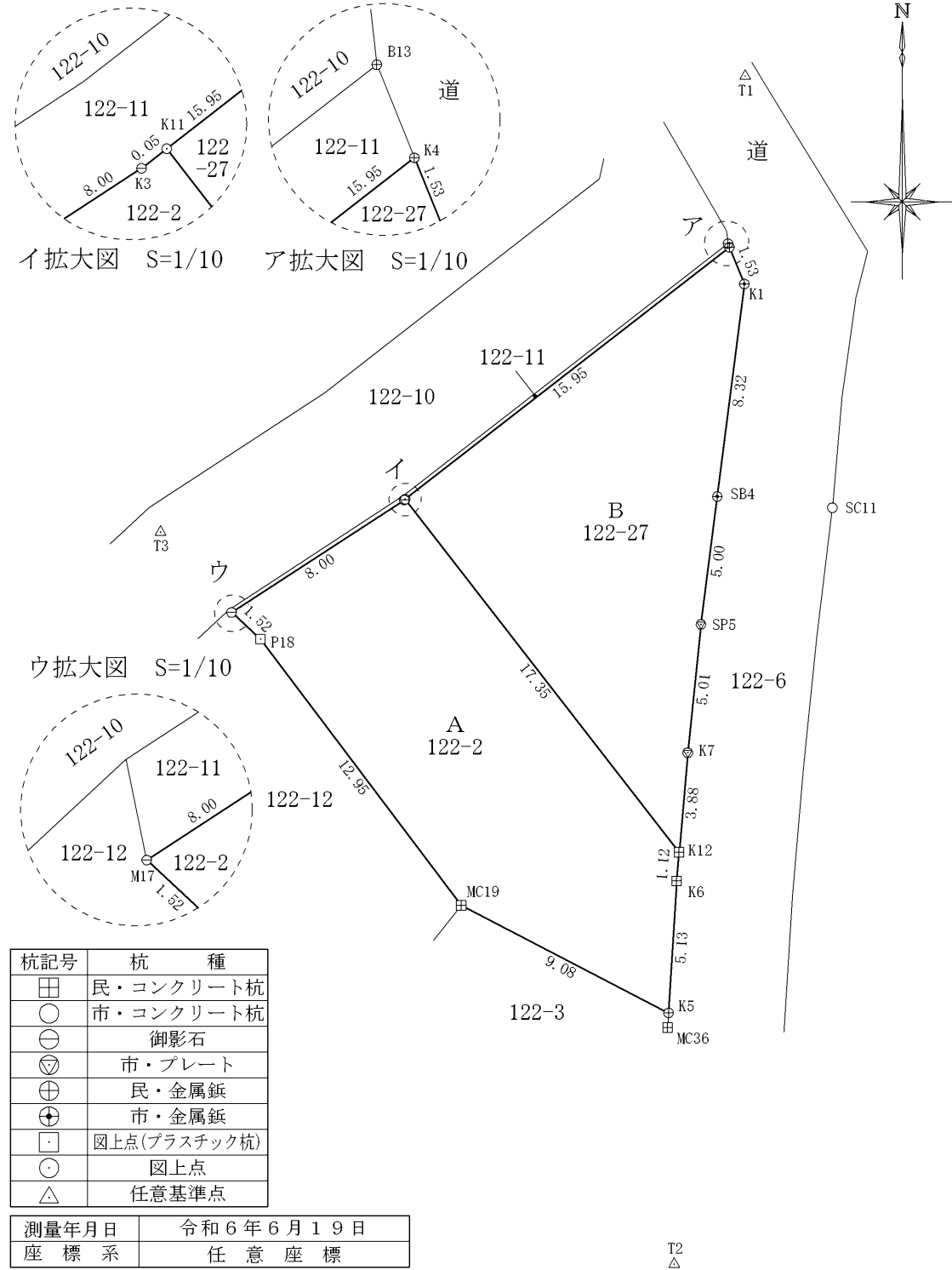


地番	122-2、122-27	地積測量図
土地の所在	横浜市旭区さちが丘	

点名	標識	X	Y
B13	民・金属板	493.524	499.109
SC11	市・コンクリート杭	483.133	502.817
MC36	民・コンクリート杭	463.173	495.731
T1	トラバース金属板	500.000	500.000
T2	トラバース金属板	453.977	495.674
T3	トラバース金属板	483.071	476.680



座標求積表

点名	標識	X	Y	$X_{n+1} - X_{n-1}$	$Y_n (X_{n+1} - X_{n-1})$	
M17	御影石	479.863	479.339	-5.208	-2496.397512	
P18	図上点(プラスチック杭)	478.792	480.426	-11.671	-5607.051846	
MC19	民・コンクリート杭	468.192	487.869	-15.053	-7343.892057	
K5	民・金属板	463.739	495.785	0.659	326.722315	
K6	民・コンクリート杭	468.851	496.272	6.224	3088.796928	
K12	民・コンクリート杭	469.963	496.408	15.178	7534.480624	
K11	図上点	484.029	486.235	14.037	6825.280695	
K3	御影石	484.000	486.195	-4.166	-2025.488370	
					倍面積	302.450777 m ²
					面積	151.2253885 m ²
					地積	151.22 m ²

点名	標識	X	Y	$X_{n+1} - X_{n-1}$	$Y_n (X_{n+1} - X_{n-1})$	
K7	市・プレート	473.815	496.876	8.816	4380.458816	
SP5	市・プレート	478.779	497.556	9.905	4928.292180	
SB4	市・金属板	483.720	498.360	13.156	6556.424160	
K1	市・金属板	491.935	499.691	9.658	4826.015678	
K4	民・金属板	493.378	499.163	-7.906	-3946.382678	
K11	図上点	484.029	486.235	-23.415	-11385.192525	
K12	民・コンクリート杭	469.963	496.408	-10.214	-5070.311312	
					倍面積	289.304319 m ²
					面積	144.6521595 m ²
					地積	144.65 m ²
					合計	295.87 m ²

杭記号	杭種
⊕	民・コンクリート杭
○	市・コンクリート杭
⊖	御影石
⊙	市・プレート
⊕	民・金属板
⊕	市・金属板
□	図上点(プラスチック杭)
○	図上点
△	任意基準点

測量年月日	令和6年6月19日
座標系	任意座標

作成者 藤沢市藤沢四丁目5番3号3F
 土地家屋調査士法人ハヤオ測量
 社員 土地家屋調査士 石垣 駿 (令和6年7月18日作成)

申請人 リストホームズ株式会社
 代表取締役 北見尚之
 縮尺 1/250