

〈新築分譲住宅〉

LIST GARDEN 辻堂東海岸2丁目II

— 全2棟今回販売1棟 —

小田急江ノ島線

「鵜沼海岸」駅徒歩 **18分**

ルーフバルコニー付

海水浴やサーフィン後などに嬉しい

外部シャワー混合水栓



カーナビ住所: 藤沢市辻堂東海岸2丁目16-2付近

□外観完成予想CG

※掲載の外観完成予想CGは設計段階の図面を基に描いたもので実際とは異なります。外観の細部・設備機器・配管類および電柱・架線・道路標識・周辺建物等は省略または白線にて簡略化しております。各種部材につきましては、実物と質感・色等の見え方が異なる場合があります。※写真は過去分譲事例です。カラーは異なる場合がございます。※掲載については特定の季節の状況を表現したものではありません。竣工時には完成予想図程度には成長してまいります。



土地面積 **117.92㎡** 延床面積 **93.57㎡** 販売価格 **6,790万円** (税込)



TEL: **045-671-9966**

FAX: 045-264-8686

リストホームズ株式会社 神奈川県知事免許(2)第29871号
〒231-0015 神奈川県横浜市中央区尾上町4-47 リスト案内ビル

不動産会社間専用販売図面

HPより詳細資料のダウンロード、内見予約が可能です。

PASS:list365

<https://listhomes.jp/login.html>



手数料 (税込) **3%**

取引態様 **売主**

[広告: 自社HPのみ可能 (承諾書不要)、ポータルサイト等その他の広告掲載禁止]

〈新築分譲住宅〉
LIST GARDEN
辻堂東海岸2丁目II

No.2 3LDK +WIC+SIC
 +ルーフバルコニー **インダストリアル**

インテリアスタイル

販売価格 (税込)

6,790万円

土地面積 **117.92㎡**
 (約35.67坪)

延床面積 **93.57㎡**
 (約28.30坪)



〈施工例〉

1 ルーフバルコニー

リビングよりも広く開放感がある約15畳のスペース。プールを広げて子どもの水遊びに、テーブルと椅子を置けばセカンドリビングにもなります。ぜひ現地でその広さを実感してください。



〈施工例〉

2 リビング吹抜 広々とした空間を演出するリビング吹抜

3 リネン棚

タオルや下着類などがたくさん収納できます。入浴時にすぐに取り出せるのも魅力です。

4 屋外シャワー水栓

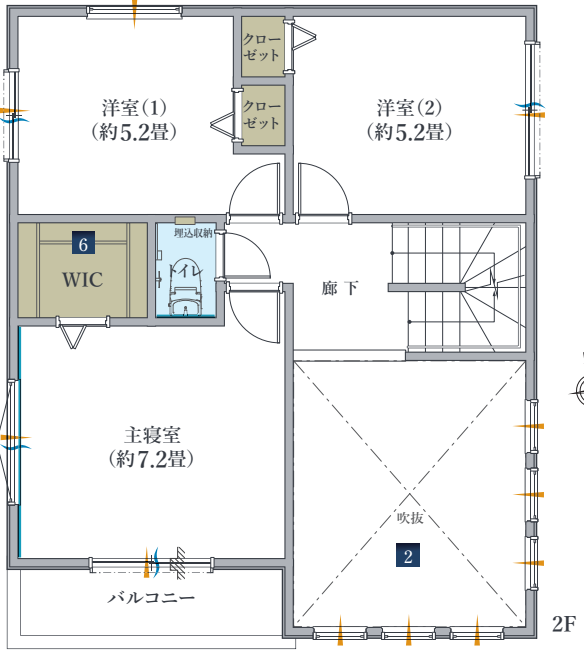
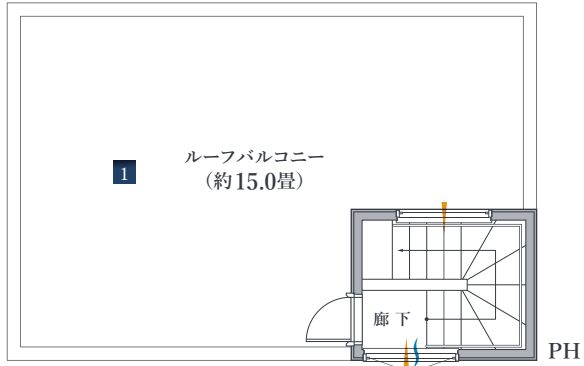
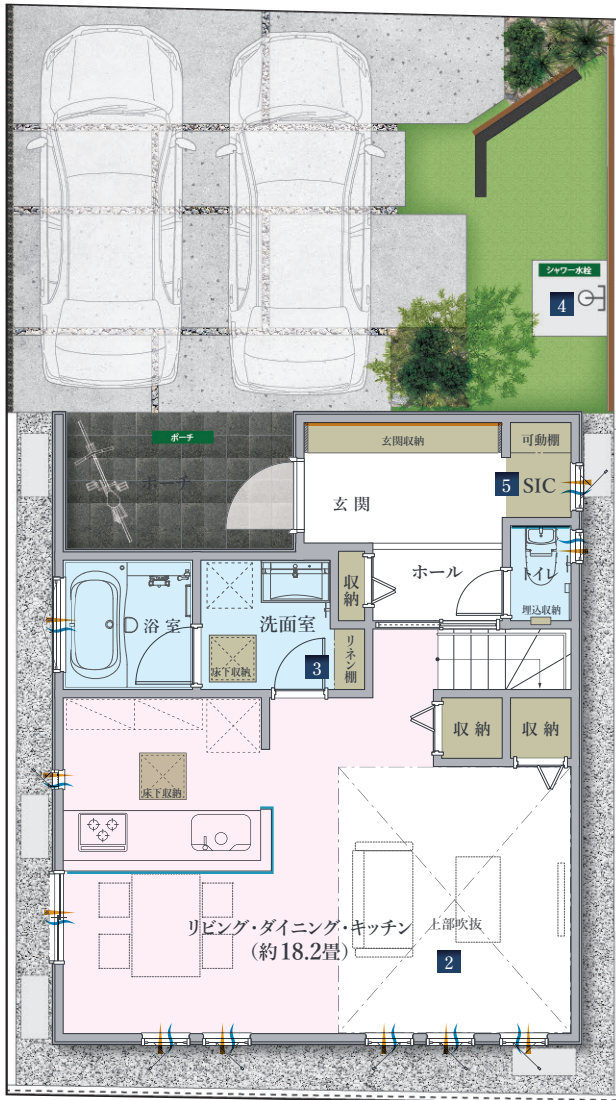
マリンスポーツ後の砂や海水を洗い流したり、お散歩帰りのペットの足を洗ってあげることができる混合栓シャワーです。

5 シューズインクローゼット

玄関にはウォークインタイプの収納スペースを確保しました。アウトドア用品なども収納でき、玄関周りをキレイに保つことができます。

6 ウォークインクローゼット

主寝室には衣類などをたっぷり収納できる大容量のクローゼットを採用。夏物・冬物の衣類をしっかりと整理収納できます。



〈震度7の揺れを最大89%吸収〉
国宝建設物の修復でも採用された制震ダンパー

〔凡例〕 通風 採光 収納 天井アクセントクロス範囲 アクセントクロス アクセントタイル エコカラット

※掲載の情報(間取図、外構図、パース、設備、概要等)は計画段階のものであり、今後変更になる場合がございます。また、掲載写真は過去に分譲した施工例となります。

LIST GARDEN 辻堂東海岸2丁目II

人々の憧れであり続けてきた海と穏やかな風を運ぶ空を背景に、美しく心豊かな暮らしの文化が煌めく湘南エリア。そのすべてにつながるセンターポジションに誕生します。



【リストガーデン辻堂東海岸2丁目II】●所在地／藤沢市辻堂東海岸2丁目5229番3●交通／小田急江ノ島線「鶴沼海岸」駅徒歩18分●販売棟数／1棟●土地面積／117.92㎡●延床面積／93.57㎡●間取り／3LDK●都市計画／市街化区域●用途地域／第一種低層住居専用地域●建蔽率／50%●容積率／80%●地目／宅地●構造／木造軸組工法●設備／公共上水、公共下水、都市ガス●道路幅員／北側公道：約4.0m●土地の権利形態／所有権●完成予定時期／令和6年11月末●引渡予定時期／相談●建築確認番号／2号棟：第24KAK建確908号●その他／資材及び工事に遅れが生じており、引渡しの遅延、並びに仕様変更、代替品仮設置での引き渡しとなる場合があります。※掲載の情報(間取図、外構図、パース、設備、概要等)は計画段階のものであり、今後変更になる場合がございます。

Shopping

ショッピング

ファミリーマート 鶴沼海岸七丁目店 …… 徒歩約9分(600m)
 FUJI 鶴沼店 …… 徒歩約11分(750m)
 西友辻堂店 …… 徒歩約15分(1km)
 スズキヤ 鶴沼店 …… 徒歩約16分(1.2km)
 湘南T-SITE …… 徒歩約22分(1.6km)
 テラスモール湘南 …… 車で約9分(3.3km)

Education

教育施設

藤沢市立辻堂小学校 …… 徒歩約7分(500m)
 藤沢市立湘洋中学校 …… 徒歩約9分(600m)
 二葉保育園 …… 徒歩約9分(650m)
 浜見保育園 …… 徒歩約11分(750m)
 辻堂二葉幼稚園 …… 徒歩約20分(1.4km)
 湘南工科大学 …… 徒歩約15分(1km)

Bank & Post Office

金融・郵便

藤沢東海岸郵便局 …… 徒歩約15分(1km)
 横浜銀行鶴沼支店 …… 徒歩約15分(1.1km)
 みずほ銀行辻堂支店 …… 徒歩約32分(2.2km)

Hospital

医療施設

くげぬま海岸歯科クリニック …… 徒歩約10分(650m)
 飯島歯科医院 …… 徒歩約8分(550m)
 奥医院 …… 徒歩約8分(550m)
 びわた東海岸クリニック …… 徒歩約9分(650m)
 コモダ歯科医院 …… 徒歩約12分(850m)
 浜見山歯科医院 …… 徒歩約13分(950m)

Park & Public, Sports

公園・公共・スポーツ

引地川緑道 …… 徒歩約1分(80m)
 若葉公園 …… 徒歩約1分(50m)
 辻堂東海岸二丁目緑地 …… 徒歩約6分(450m)
 藤沢市立八部公園 …… 徒歩約7分(450m)
 太平台公園 …… 徒歩約7分(500m)
 長久保公園 都市緑化植物園 …… 徒歩約14分(1km)

※各施設までの徒歩所要時間(距離)は、最も近い号棟を起点に計測しております。徒歩分数は80m=1分で計算しております。
 ※店舗の移転・閉店、教育機関の学区・定員についての詳細は、各機関へお問い合わせ下さい。

TRAIN ACCESS 多彩な目的地へつながる辻堂のアクセス力

「横浜」駅へ直通 **25分**

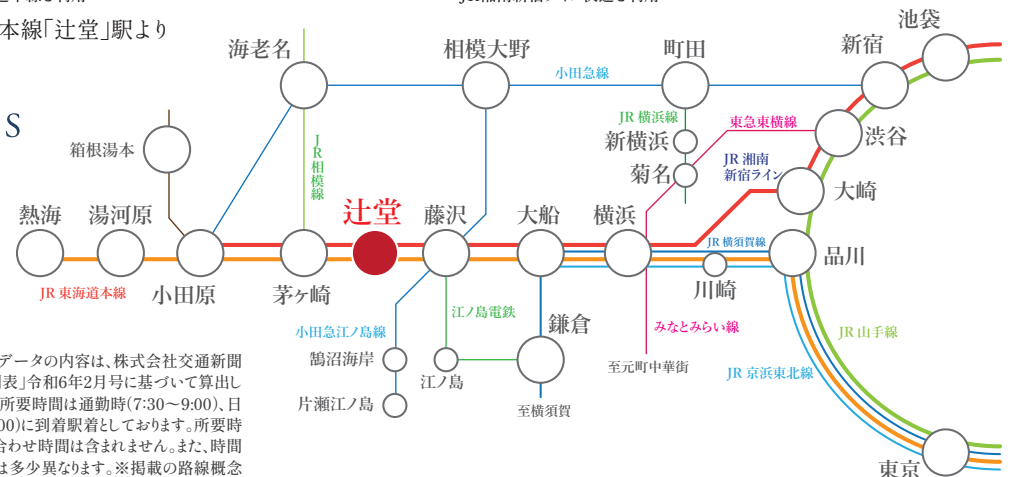
JR東海道本線を利用

■JR東海道本線「辻堂」駅より

「新宿」駅へ直通 **61分**

JR湘南新宿ライン快速を利用

ACCESS



※所要時間はJRデータの内容は、株式会社交通新聞社発行の「JR時刻表」令和6年2月号に基づいて算出しております。記載の所要時間は通勤時(7:30~9:00)、日中時(11:00~16:00)に到着駅としております。所要時間には乗換、待ち合わせ時間は含まれません。また、時間帯により所要時間は多少異なります。※掲載の路線概念図は一部路線・駅等を抜粋して表記しております。