

〈新築分譲住宅〉

LIST GARDEN 本郷3丁目

— 全2棟今回販売1棟 —

相鉄本線
「瀬谷」駅平坦徒歩6分

開放感あふれる
リビング吹抜け

2階建て4LDK



カーナビ住所:横浜市瀬谷区本郷3丁目28-7付近



土地面積 90.93㎡

延床面積 97.09㎡

販売価格 5,590万円 (税込)

□外観・内観完成予想CG

※掲載の外観完成予想CGは設計段階の図面を基に描いたもので実際とは異なります。外観の細部・設備機器・配管類および電柱・架線・道路標識・周辺建物等は省略または白線にて簡略化しております。各種部材につきましては、実物と質感・色等の見え方が異なる場合があります。※写真は過去分譲事例です。カラーは異なる場合がございます。※掲載については特定の季節の状況を表現したものではありません。竣工時には完成予想図程度には成長してまいります。



TEL: 045-671-9966

FAX: 045-264-8686

リストホームズ株式会社 神奈川県知事免許(2)第29871号
〒231-0015 神奈川県横浜市中央区尾上町4-47 リスト関内ビル

[広告:自社HPのみ可能(承諾書不要)、ポータルサイト等その他の広告掲載禁止]

不動産会社間専用販売図面
HPより詳細資料のダウンロード、内見予約が可能です。
PASS:list365
<https://listhomes.jp/login.html>



手数料 (税込) 3%

取引態様 売主

業法に従ってください

〈新築分譲住宅〉
LIST GARDEN
本郷3丁目

No.2 4LDK

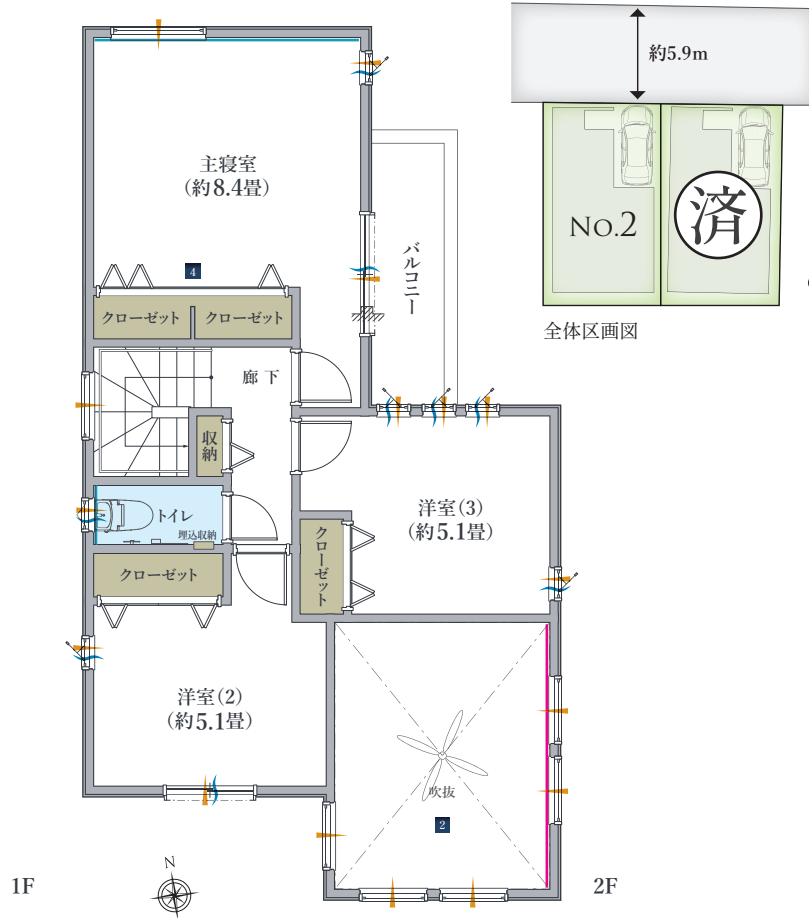
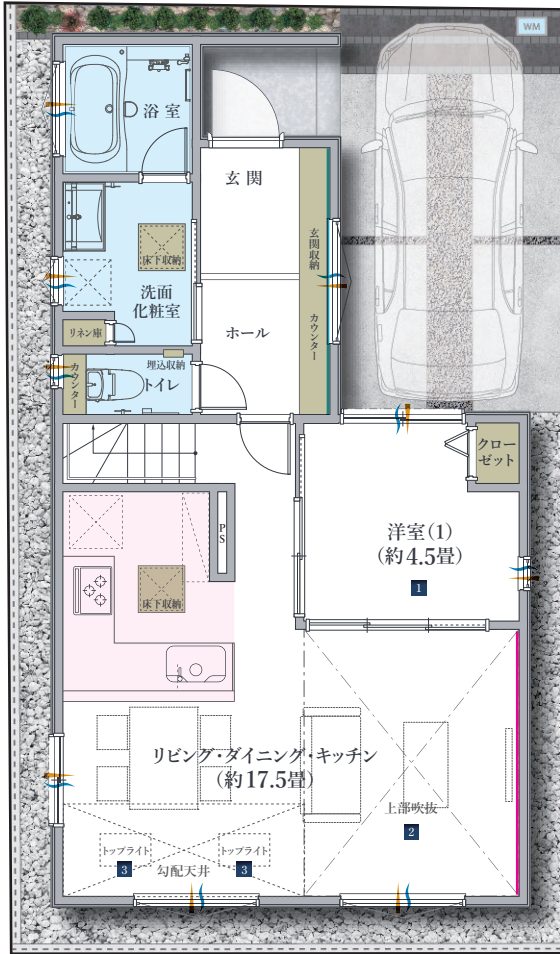
アーバン
 販売価格 (税込)
5,590万円

土地面積

90.93㎡
 (約27.50坪)

延床面積

97.09㎡
 (約29.36坪)



Storage
 多彩な収納スペース

1 リビング横居室

ドアを開け放してLDKと一体の空間として使ったり、客間や子どもの遊び場などにも。

2 吹き抜け

タテへとスペースが広がるため、実際の床面積よりも部屋を広く開放的に感じることができます。

3 トップライト

リビングにたっぷり光が入るよう勾配天井にトップライトを設計。閉塞感をなくし、明るく開放感を演出してくれます。

4 大型クローゼット

主寝室には衣類などをたっぷり収納できる大容量のクローゼットを採用。夏物・冬物の衣類をしっかりと整理収納できます。

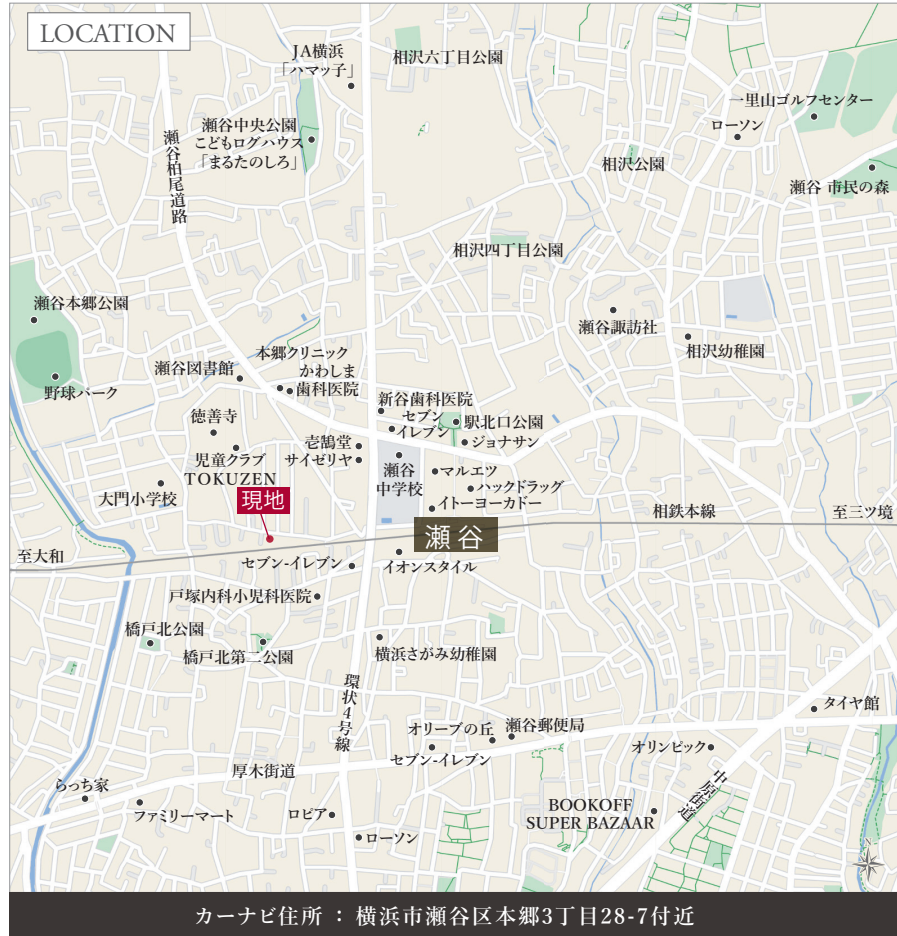
〈震度7の揺れを最大89%吸収〉
国宝建設物の修復でも採用された制震ダンパー

〔凡例〕 通風 採光 収納 天井アクセントクロス範囲 アクセントクロス アクセントタイル エコカラット

※掲載の情報(間取図、外構図、パース、設備、概要等)は計画段階のものであり、今後変更になる場合がございます。また、掲載写真は過去に分譲した施工例となります。

LIST GARDEN 本郷3丁目

都市と自然が美しく調和し、多彩な楽しさに囲まれた生活エリアです。
今週の週末はどこに出かけようか。心ときめく休日のプランが広がります。



【リストガーデン本郷3丁目】●所在地／横浜市瀬谷区本郷3丁目28-7●交通／相鉄本線「瀬谷」駅徒歩6分●販売棟数／全2棟今回販売1棟●土地面積／90.93㎡●延床面積／97.09㎡●間取り／4LDK●都市計画／市街化区域●用途地域／第一種住居地域●建蔽率／60%●容積率／200%●地目／宅地●構造／木造軸組工法●設備／公共上水、公共下水、都市ガス●道路幅員／北側公道：約5.9m●土地の権利形態／所有権●完成予定時期／令和6年11月末●引渡予定時期／相談●建築確認番号／2号棟：第2024SBC-確0505Y号●その他／資材及び工事に遅れが生じており、引渡し遅延、並びに仕様変更、代替品仮設置での引き渡しとなる場合があります。※掲載の情報(間取図、外構図、パース、設備、概要等)は計画段階のものであり、今後変更になる場合がございます。

Shopping

ショッピング

- セブンイレブン横浜瀬谷5丁目店 …… 徒歩約4分(350m)
- セブンイレブン横浜瀬谷駅北口店 …… 徒歩約8分(550m)
- イトーヨーカドー食品館瀬谷店 …… 徒歩約5分(400m)
- イオンスタイル横浜瀬谷 …… 徒歩約6分(450m)
- マルエツ瀬谷店 …… 徒歩約6分(450m)
- ハックドラッグ瀬谷駅北口店 …… 徒歩約7分(500m)

Education

教育施設

- 横浜市立大門小学校 …… 徒歩約5分(400m)
- 横浜市立瀬谷中学校 …… 徒歩約5分(350m)
- 横浜さがみ幼稚園 …… 徒歩約7分(550m)
- ティンクル瀬谷保育園 …… 徒歩約8分(600m)
- ネスト 瀬谷 …… 徒歩約5分(400m)
- 児童クラブTOKUZEN …… 徒歩約4分(290m)

Bank & Post Office

金融・郵便

- 横浜瀬谷北郵便局 …… 徒歩約11分(800m)
- きらぼし銀行瀬谷支店 …… 徒歩約8分(550m)
- 横浜銀行瀬谷支店 …… 徒歩約8分(600m)

Hospital

医療施設

- かわしま歯科医院 …… 徒歩約6分(450m)
- 本郷クリニック …… 徒歩約6分(450m)
- 新谷歯科医院 …… 徒歩約7分(550m)
- 横浜甞生病院(聖仁会) …… 徒歩約9分(650m)
- 戸塚内科小児科医院 …… 徒歩約6分(450m)
- 深見台中央医院 …… 徒歩約12分(800m)

Park & Public, Sports

公園・公共・スポーツ

- 瀬谷駅北口公園 …… 徒歩約9分(600m)
- 瀬谷本郷公園 …… 徒歩約10分(750m)
- 瀬谷中央公園こどもログハウス「まるたのしろ」… 徒歩約15分(1.1km)
- 瀬谷 市民の森 …… 徒歩約29分(2.1km)
- 橋戸北第二公園 …… 徒歩約9分(650m)
- 橋戸北公園 …… 徒歩約7分(550m)

※各施設までの徒歩所要時間(距離)は、最も近い号線を起点に計測しております。
徒歩分数は80m=1分で計算しております。
※店舗の移転・閉店、教育機関の学区・定員についての詳細は、各機関へお問い合わせ下さい。

TRAIN ACCESS

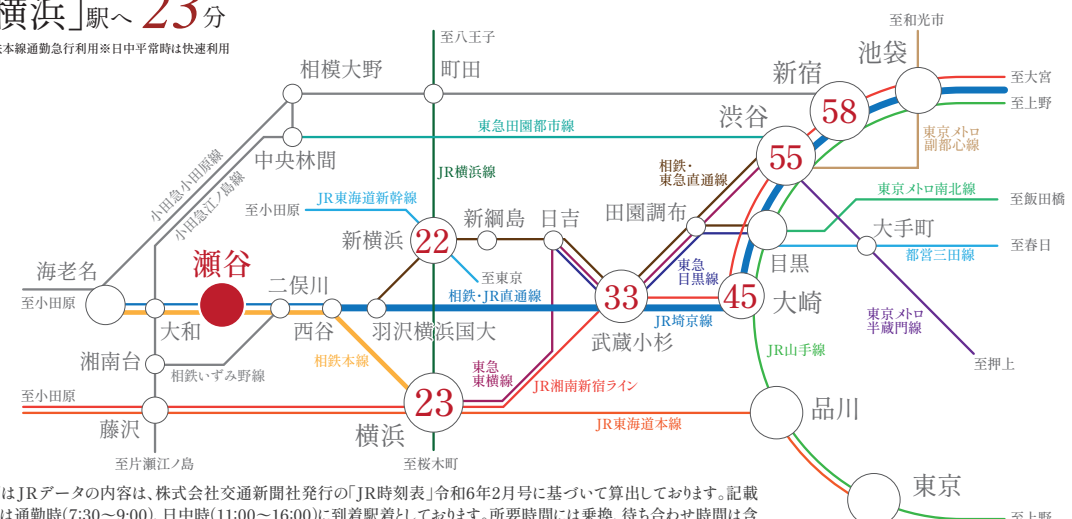
通勤・通学はもちろん、休日のレジャーなどにも優れたアクセス力。

「横浜」駅はもちろん、都心へもダイレクトにアクセスできます。

■相鉄線「瀬谷」駅より

「横浜」駅へ 23分

相鉄本線通勤急行利用※日中平常時は快速利用



※所要時間はJRデータの内容は、株式会社交通新聞社発行の「JR時刻表」令和6年2月号に基づいて算出しております。記載の所要時間は通勤時(7:30~9:00)、日中時(11:00~16:00)に到着駅着としております。所要時間には乗換、待ち合わせ時間は含まれません。また、時間帯により所要時間は多少異なります。※掲載の路線概念図は一部路線・駅等を抜粋して表記しております。