

〈新築一戸建て〉

LIST GARDEN 篠原町

横浜市営地下鉄ブルーライン

「新横浜」駅徒歩 **13分**

ダイニング吹き抜け

カースペース **2台**



土地面積 / 122.31㎡ | 延床面積 / 96.77㎡ | 間取 / 3LDK | 販売価格 / 7,890万円



カーナビ住所 横浜市港北区篠原町1074-48付近

□外観完成予想CG ※掲載の外観完成予想CGは設計段階の図面を基に描いたもので実際とは異なります。外観の細部・設備機器・配管および電柱・架線・道路標識・周辺建物等は省略または白線にて簡略化しております。各種部材につきましては、実物と質感・色等の見え方が異なる場合があります。※写真は過去分譲事例です。カラーは異なる場合がございます。※掲載については特定の季節の状況を表現したのではなく、竣工時には完成予想図程度には成長していません。



TEL: **045-671-9966**

FAX : 045-264-8686

リストホームズ株式会社 神奈川県知事免許(2)第29871号
〒231-0015 神奈川県横浜市市中区尾上町4-47 リスト案内ビル

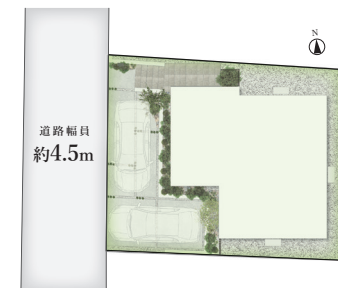
[広告:自社HPのみ可能(承諾書不要)、ポータルサイト等その他の広告掲載禁止]

不動産会社間専用販売図面
HPより詳細資料のダウンロード、内見予約が可能です。
PASS:list365
<https://listhomes.jp/login.html>

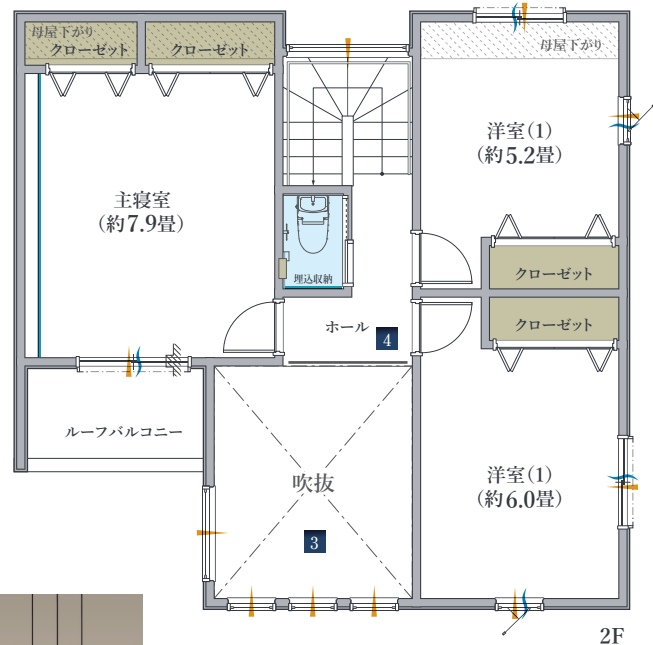
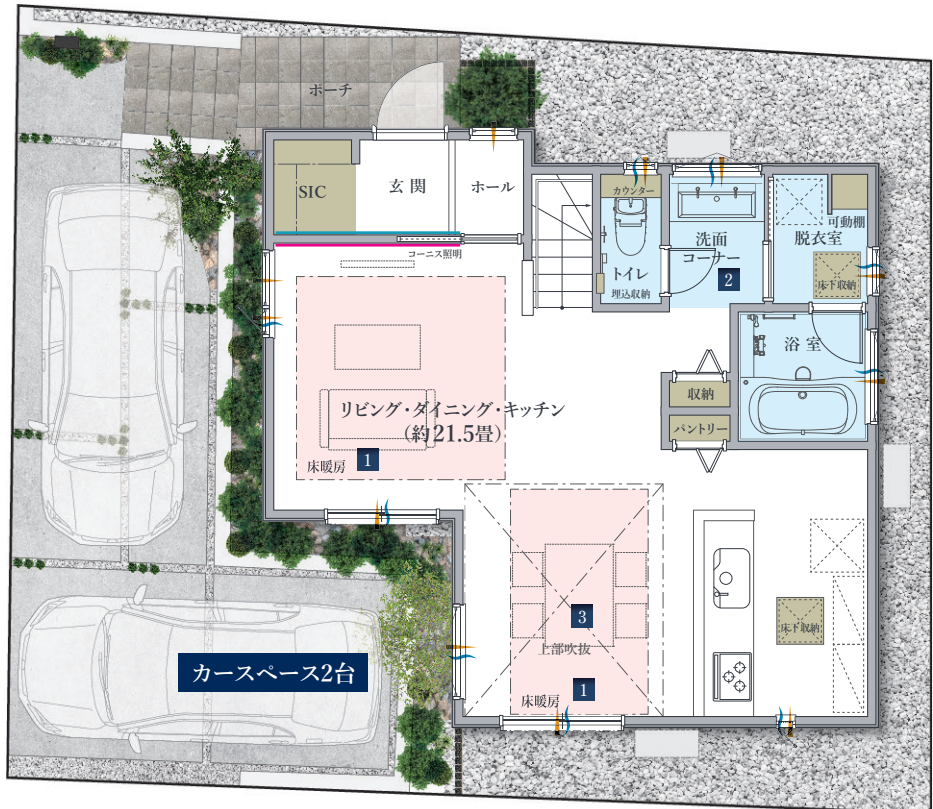


手数料 (税込) **3%**
取引 売主
態様

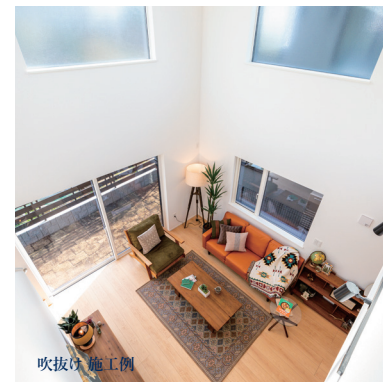
PLAN	土地面積 122.31m²	延床面積 96.77m²	(間取) 3LDK+SIC	販売価格 7,890 (税込) 万円
			(インテリアスタイル) アーバン	



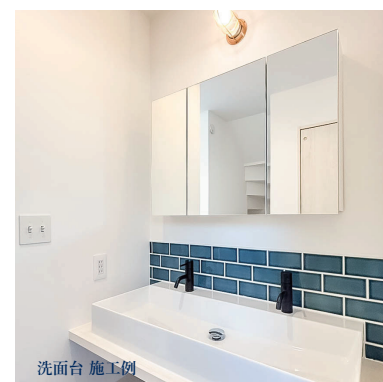
〔区画図〕



デザイン照明



吹抜け 施工例



洗面台 施工例

〔凡例〕 通風 採光 収納 天井アクセントクロス範囲 アクセントクロス エコカラット

1 床暖房(2面)

足元から部屋全体をムラなく暖めます。風を起こさないで、室内の空気もクリーンに保つことができます。

2 ダブル洗面

二人並べる幅の鏡、二人で使える洗面ボウルがあれば毎朝の洗面所渋滞も緩和され、お掃除もラクに。

3 リビング吹抜け

大きな吹抜けがあることで 陽の差し込む明るい空間へ。デザイン照明がお洒落に演出します。

4 リビングと繋がる2階ホール

リビングからの吹き抜けを2階のホールにつなげることで、2階が1階のリビングとつながり、一体化した空間になります。

M/MORY
 ●木造住宅用制震装置「マモリー」
地震に強い 制震ダンパー採用

※掲載の情報(間取図、外構図、パース、設備、概要等)は計画段階のものであり、今後変更になる場合がございます。また、掲載写真は過去に分譲した施工例となります。

LIST GARDEN 篠原町

便利な街の暮らし、自然と触れ合うのどかな暮らしがどちらもここに。
暮らしやすさ、自然の恵み、楽しさいっぱいの理想の生活環境です。



【リストガーデン篠原町】●所在地／横浜市港北区篠原町1074-70●交通／横浜市営地下鉄ブルーライン「岸根公園」駅徒歩8分・「新横浜」駅徒歩13分●販売棟数／1棟●土地面積／122.31㎡●延床面積／96.77㎡●間取り／3LDK●都市計画／市街化区域●用途地域／第一種低層住居専用地域●建蔽率／50%●容積率／100%●地目／宅地●構造／木造軸組工法●設備／公共上水、公共下水、都市ガス●道路幅員／西側公道：約4.5m●土地の権利形態／所有権●完成予定時期／令和6年11月下旬●引渡予定時期／相談●建築確認番号／第2024SBC-確00570Y号●その他／・資材及び工事に遅れが生じており、引渡しの遅延、並びに仕様変更、代替品仮設置での引き渡しとなる場合があります。●※掲載の情報(間取図、外構図、パース、設備、概要等)は計画段階のものであり、今後変更になる場合がございます。

Shopping ショッピング

- ローソン 岸根公園駅前店 徒歩約7分(500m)
- FitCareDEPOT 篠原店 徒歩約7分(500m)
- ローソン・スリーエフ港北篠原町店 徒歩約8分(550m)
- トップフレッシュマーケット 岸根店 徒歩約9分(600m)
- セブン-イレブン 横浜岸根町店 徒歩約10分(700m)
- まいばすけっと篠原西町店 徒歩約13分(850m)

Education 教育施設

- しのはら幼稚園 徒歩約5分(400m)
- 金港幼稚園 徒歩約8分(500m)
- マーマしのはら保育園 徒歩約7分(500m)
- ワオキッズ岸根公園 徒歩約7分(450m)
- 横浜市立篠原中学校 徒歩約12分(750m)
- 横浜市立篠原小学校 徒歩約15分(1.1km)

Bank & Post Office 金融・郵便

- 横浜六角橋北郵便局 徒歩約13分(800m)
- 横浜銀行新横浜支店 徒歩約19分(1.3km)
- 三菱UFJ銀行新横浜支店 徒歩約22分(1.5km)

Hospital 医療施設

- なみき内科クリニック 徒歩約6分(450m)
- すやまデンタルクリニック 徒歩約6分(450m)
- 藤井クリニック 徒歩約7分(500m)
- 岸根公園歯科 徒歩約7分(500m)
- 太田整形外科 徒歩約7分(500m)
- マリアこどもクリニック 徒歩約7分(550m)

Park & Public, Sports 公園・公共・スポーツ

- 岸根公園 徒歩約8分(550m)
- 篠原町会下谷公園 徒歩約8分(500m)
- 篠原西町公園 徒歩約9分(500m)
- 篠原町公園 徒歩約9分(600m)
- 菊名池公園 徒歩約19分(1.4km)
- 日産スタジアム 徒歩約25分(1.8km)

※各施設までの徒歩所要時間(距離)は、最も近い号線を起点に計測しております。
徒歩分数は80m=1分で計算しております。
※店舗の移転・閉店、教育機関の学区・定員についての詳細は、各機関へお問い合わせ下さい。

TRAIN ACCESS 岸根公園駅より都心へ快適アクセス

