

〈新築一戸建て〉

# LIST GARDEN 中海岸4丁目



JR東海道線  
「茅ヶ崎」駅徒歩 **16分**

開放感ある吹抜けリビング

カースペース **1.5台分**

海水浴やサーフィン後などに嬉しい

外部シャワー混合水栓



カーナビ住所:茅ヶ崎市中海岸4丁目7-52-1付近

□外観完成予想CG

※掲載の外観完成予想CGは設計段階の図面を基に描いたもので実際とは異なります。外観の細部・設備機器・配管類および電柱・架線・道路標識・周辺建物等は省略または白線にて簡略化しております。各種部材につきましては、実物と質感・色等の見え方が異なる場合があります。※写真は過去分譲事例です。カラーは異なる場合がございます。※掲載については特定の季節の状況を表現したのではなく、竣工時には完成予想図程度には成長しております。

土地面積 **108.18㎡** 延床面積 **93.16㎡** 販売価格 **6,690万円** (税込)



TEL: **045-671-9966**

FAX: 045-264-8686

リストホームズ株式会社 神奈川県知事免許(2)第29871号  
〒231-0015 神奈川県横浜市中央区尾上町4-47 リスト関内ビル

[広告:自社HPのみ可能(承諾書不要)、ポータルサイト等その他の広告掲載禁止]

不動産会社間専用販売図面  
HPより詳細資料のダウンロード、内見予約が可能です。  
PASS:list365  
<https://listhomes.jp/login.html>



手数料 (税込) **3%**  
取引態様 **売主**

〈新築一戸建て〉  
**LIST GARDEN**  
**中海岸4丁目**

プラン **3LDK**

インダストリアル

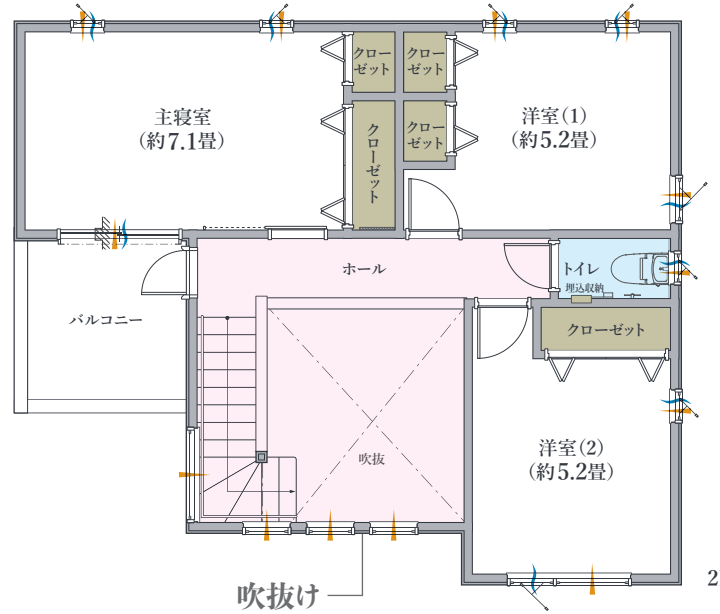
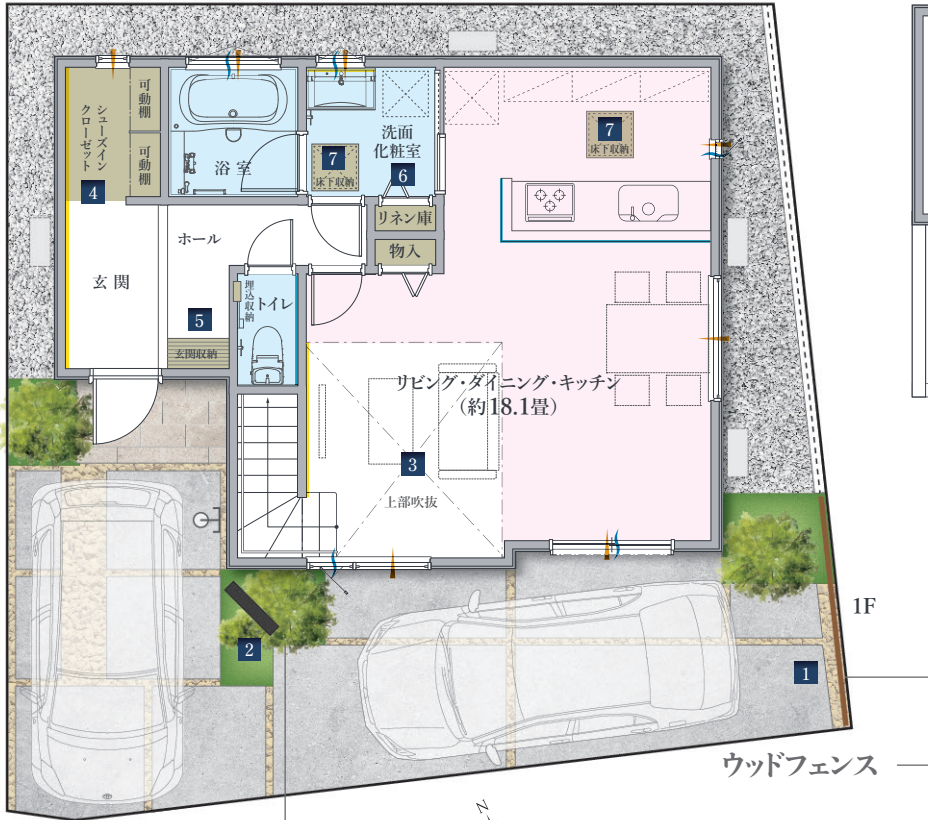
土地面積 **108.18㎡**  
 (約32.72坪)

延床面積 **93.16㎡**  
 (約28.18坪)

販売価格 (税込)  
**6,690万円**



**1 屋外シャワー水栓**  
 マリンスポーツ後の砂や海水を洗い流したり、お散歩帰りのペットの足を洗ってあげることができる混合栓シャワーです。



**Storage**  
 多彩な収納スペース

**4 シューズインクローゼット**

玄関にはキャビネットタイプの収納スペースを確保しました。アウトドア用品なども収納でき、玄関周りをキレイに保つことができます。

**5 玄関収納**

玄関を美しく整理できる収納量の豊かな玄関収納。スペースを調節できる機能的な可動棚を採用しています。

**6 リネン庫**

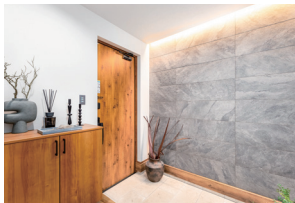
タオルや下着類などがたくさん収納できます。入浴時にすぐに取り出せるのも魅力です。

**7 床下収納**

普段使わないものなどを収納できる床下収納庫を1階の居室クローゼット内に標準装備しました。

**8 クローゼット**

収納のしやすさ取り出しやすさを追求したクローゼット。固定の棚やハンガーパイプですっきりと収まります。



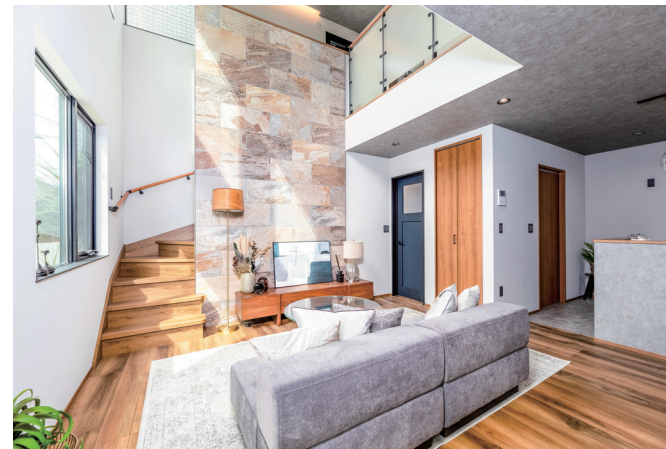
玄関



キッチン



**2** 門柱ポスト



**3** 吹抜けリビング 広々とした空間を演出する約5mの天井高



# LIST GARDEN 中海岸4丁目

人々の憧れであり続けてきた海と穏やかな風を運ぶ空を背景に、美しく心豊かな暮らしの文化が煌めく湘南エリア。そのすべてにつながるセンターポジションに誕生します。



【リストガーデン中海岸4丁目】●所在地／茅ヶ崎市中海岸4丁目7-52-1●交通／JR東海道本線・湘南新宿ライン「茅ヶ崎」駅徒歩16分●販売棟数／1棟●土地面積／108.18㎡●延床面積／93.16㎡●間取り／3LDK●都市計画／市街化区域●用途地域／第一種低層住居専用地域●建蔽率／50%●容積率／100%●地目／宅地●構造／木造軸組工法●設備／公共上水、公共下水、都市ガス●道路幅員／南西側公道：約4.0m●土地の権利形態／所有権●完成予定時期／令和6年10月末●引渡予定時期／相談●建築確認番号／第2024SBC-確00257Y号●その他／・資材及び工事に遅れが生じており、引渡しの遅延、並びに仕様変更、代替品仮設置での引き渡しとなる場合があります。※掲載の情報(間取図、外構図、パース、設備、概要等)は計画段階のものであり、今後変更になる場合がございます。

## Shopping

## ショッピング

- セブンイレブン茅ヶ崎南湖3丁目店 ..... 徒歩約6分(450m)
- クリエイTS・D茅ヶ崎南湖店 ..... 徒歩約6分(400m)
- ローソン・スリーエフ茅ヶ崎中海岸店 ..... 徒歩約7分(500m)
- たまや 幸町店 ..... 徒歩約16分(1.1km)
- BRANCH茅ヶ崎 ..... 徒歩約17分(1.2km)
- ニュー・クイック ラスカ茅ヶ崎店 ..... 徒歩約19分(1.3km)

## Education

## 教育施設

- 茅ヶ崎市立茅ヶ崎小学校 ..... 徒歩約12分(800m)
- 茅ヶ崎市立第一中学校 ..... 徒歩約24分(1.7km)
- 恵泉幼稚園 ..... 徒歩約10分(700m)
- 高砂幼稚園 ..... 徒歩約15分(1.1km)
- 亀の子道場 ..... 徒歩約4分(260m)
- 公文式 中海岸東教室 ..... 徒歩約3分(220m)

## Bank & Post Office

## 金融・郵便

- 茅ヶ崎南湖郵便局 ..... 徒歩約6分(400m)
- 神奈川銀行 茅ヶ崎支店 ..... 徒歩約16分(1.1km)
- 三菱UFJ銀行 茅ヶ崎支店 ..... 徒歩約20分(1.4km)

## Hospital

## 医療施設

- 南湖歯科クリニック ..... 徒歩約6分(400m)
- 堀越医院 ..... 徒歩約8分(550m)
- 近藤クリニック ..... 徒歩約9分(650m)
- 共恵内科クリニック ..... 徒歩約10分(700m)
- 茅ヶ崎徳洲会病院 ..... 徒歩約24分(1.7km)
- 守屋おとな子どもクリニック ..... 徒歩約27分(1.9km)

## Park & Public, Sports

## 公園・公共・スポーツ

- 中海岸第二公園 ..... 徒歩約2分(160m)
- 茅ヶ崎公園 ..... 徒歩約10分(700m)
- 高砂緑地 ..... 徒歩約11分(600m)
- サザンビーチちがさき海水浴場 ..... 徒歩約11分(800m)
- 柳島スポーツ公園 ..... 徒歩約28分(2.0km)
- GDO茅ヶ崎ゴルフリンクス ..... 徒歩約32分(2.3km)

※各施設までの徒歩所要時間(距離)は、最も近い号棟を起点に計測しております。徒歩分数は80m=1分で計算しております。※店舗の移転・閉店、教育機関の学区・定員についての詳細は、各機関へお問い合わせ下さい。

## TRAIN ACCESS 多彩な目的地へつながる茅ヶ崎のアクセス力

「横浜」駅へ直通 **34分**

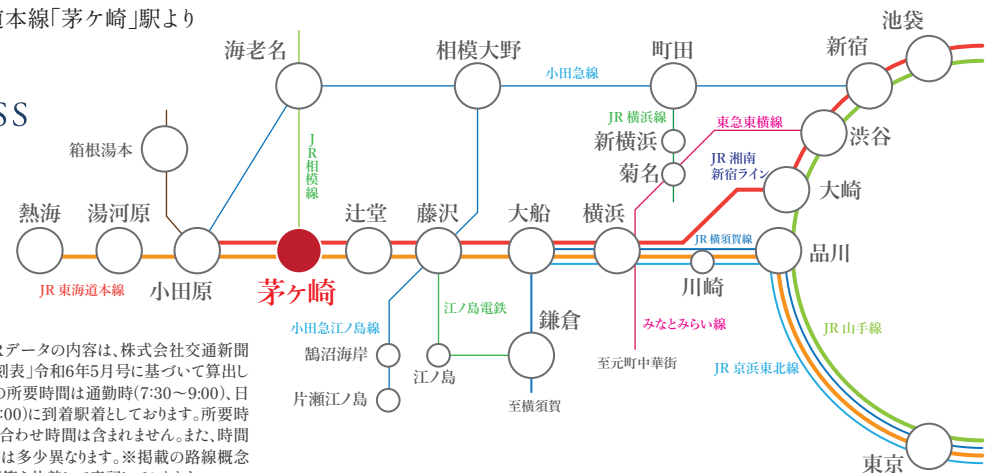
JR東海道本線を利用

■JR東海道本線「茅ヶ崎」駅より

「新宿」駅へ直通 **72分**

JR湘南新宿ライン快速を利用

## ACCESS



※所要時間はJRデータの内容は、株式会社交通新聞社発行の「JR時刻表」令和6年5月号に基づいて算出しております。記載の所要時間は通勤時(7:30~9:00)、日中時(11:00~16:00)に到着駅等としております。所要時間には乗換、待ち合わせ時間は含まれません。また、時間帯により所要時間は多少異なります。※掲載の路線概念図は一部路線・駅等を抜粋して表記しております。