

〈新築分譲住宅〉

LIST GARDEN 三春台

— 全1邸 今回販売1邸 —



京急本線
「黄金町」駅 徒歩 10分

開放感あふれる空間
上部吹抜の18.3帖超LDK

子育て家族に安心
太田小学校徒歩3分



カーナビ住所神奈川県横浜市南区三春台66番11 付近



外観完成予想CG ※掲載の外観完成予想CGは設計段階の図面を基に描いたもので実際とは異なります。外観の細部・設備機器・配管類および電柱・道路標識・周辺建物等は省略または白線にて簡略しております。各種部材につきましては、実物と質感・色等の見え方が異なる場合があります。※植栽については特定の季節の状況を表現したものではありません。竣工時には完成予想CG程度には成長していません。

土地面積 79.05㎡^(約23.91坪)

延床面積 110.94㎡^(約33.55坪)

販売価格 5,490万円^(税込)



TEL: 045-671-9966

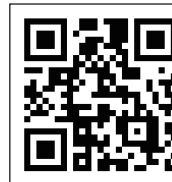
FAX: 045-264-8686

リストホームズ株式会社 神奈川県知事免許(2)第29871号
〒231-0015 神奈川県横浜市中央区尾上町4-47 リスト関内ビル

[広告:自社HPのみ可能(承諾書不要)、ポータルサイト等その他の広告掲載禁止]

不動産会社間専用販売図面
HPより詳細資料のダウンロード、内見予約が可能です。
PASS: list365

<https://listhomes.jp/login.html>



手数料(税込) 3%

取引態様 売主

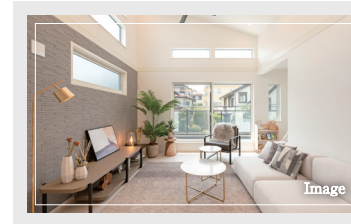
〈新築分譲住宅〉
LIST GARDEN
 三春台

No.1 **3LDK+S+SIC+WIC** インダストリアル

土地面積 **79.05㎡**
 約23.91坪

延床面積 **110.94㎡**
 約33.55坪

販売価格 (税込)
5,490万円



1 上部吹抜け

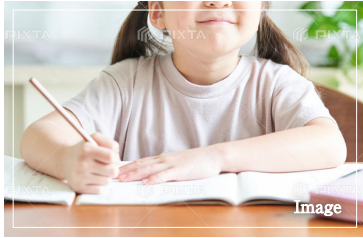
LDKの一部に上部吹抜けを設けました。心地よい開放感が、家族のライフシーンを包み込む住空間を演出しています。

2 家事コーナー



洗濯物の一時置きや、家族共有の収納として便利に使える空間です。

3 スタディカウンター



家族のそばで子どもが宿題をしたり、書斎空間としても使えます。

4 18.3帖のLDK



悠々とした空間で、家族がゆったりと寛げる空間になります。

こだわりの動線

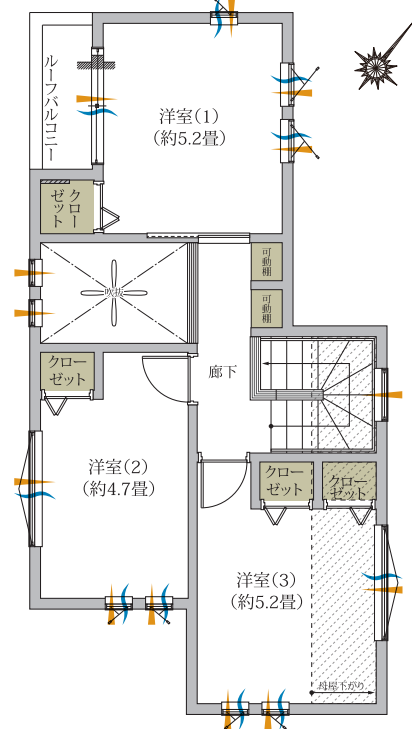
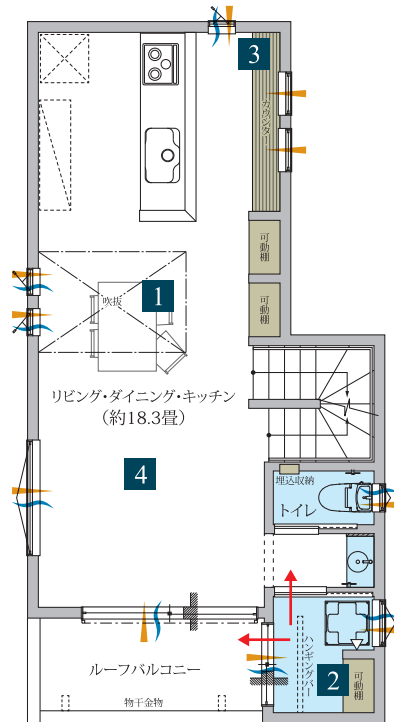
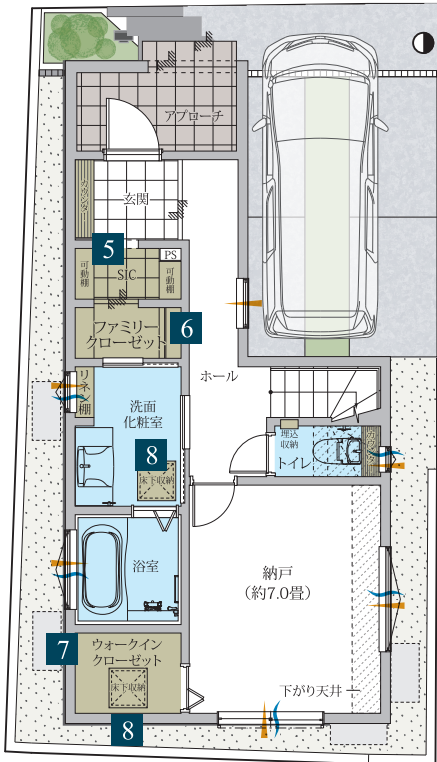


帰宅動線、洗濯動線…
 ママさん設計士こだわりのプラン。

制震ダンパーMAMORY



地震の揺れを制御する制震技術で住まいを守ります。



5 シューズインクローク

玄関から洗面化粧室側へ通り抜けることができる、便利な仕様です。

6 ファミリークローゼット

洗面化粧室で着替えてそのまま保管可能。朝の身支度もスムーズです。

7 ウォークインクローゼット

衣類だけでなくファッション小物や日用品まで、たっぷり保管できます。

8 床下収納

普段使わない物をしまっておける、プラスアルファの収納空間です。

〔凡例〕

- 通風
- 採光
- 収納
- アクセントクロス
- エコカラット
- 天井アクセントクロス範囲

※SIC=シューズインクローク、WICウォークインクローゼット

LIST GARDEN 三春台

華やかなイセザキ・モールや
進化を続ける「黄金町」が生活圏。



【リストガーデン三春台】物件概要 ●所在地 / 神奈川県横浜市南区三春台66番11 ●交通 / 京急本線「黄金町」駅 徒歩10分 ●販売棟数 / 1棟 ●土地面積 / 79.05㎡ ●延床面積 / 110.94㎡ ●間取り / 3LDK+SIC+WIC+S ●都市計画 / 市街化区域内 ●用途地域 / 第一種住居地域 ●建ぺい率 / 60% ●容積率 / 160% ●地目 / 宅地 ●構造 / 軸組工法 ●設備 / 都市ガス、公共上水、公共下水 ●道路幅員 / 北側約4.0m公道 ●土地の権利 / 所有権 ●販売価格 / 5,490万円 ●完成予定時期 / 令和6年8月末 ●引渡予定時期 / 相談 ●建築確認番号 / 第23KAK建確04303号 ●資材及び工事に遅れが生じており、引き渡しの遅延、並びに仕様変更、代替品仮設置での引き渡しとなる場合があります。 ●本書は販売業者専用となります。詳細は各資料をご参照下さい。

Shopping ショッピング

ローソン横浜前里町三丁目店	徒歩 6分 (約 480m)
どんどん商店街	徒歩 7分 (約 510m)
マツモトキヨシ横浜前里町店	徒歩 8分 (約 570m)
まいばすけっと南太田一丁目店	徒歩 8分 (約 590m)
FUJI横浜南店	徒歩 12分 (約 960m)
イセザキ・モール	徒歩 13分 (約 980m)
ハックドラッグ横浜南太田店	徒歩 13分 (約 1,000m)

Park & Public, Sports 公園・公共・スポーツ

三春台第二公園	徒歩 3分 (約 200m)
三春台公園	徒歩 7分 (約 300m)
野毛山公園	徒歩 7分 (約 540m)
富士見川公園	徒歩 9分 (約 690m)
大通り公園	徒歩 14分 (約 1,080m)
蒔田公園	徒歩 15分 (約 1,140m)

Bank & Post Office 金融・郵便

横浜霞ヶ丘郵便局	徒歩 5分 (約 360m)
ローソン銀行ATM横浜前里町三丁目共同出張所	徒歩 6分 (約 480m)
横浜南太田郵便局	徒歩 7分 (約 560m)
みずほ銀行伊勢佐木町出張所ATM	徒歩 12分 (約 930m)

SCHOOL 教育施設

太田小学校	徒歩 3分 (約 170m)
共進中学校	徒歩 17分 (約 1,340m)
三春台保育園	徒歩 4分 (約 250m)
霞ヶ丘幼稚園	徒歩 4分 (約 280m)
れんげ幼稚園	徒歩 6分 (約 430m)
めいとく保育園	徒歩 9分 (約 600m)
清水ヶ丘保育園	徒歩 12分 (約 900m)

Hospital 医療施設

武内歯科	徒歩 5分 (約 400m)
横浜ひまわりクリニック	徒歩 7分 (約 510m)
こがね町すこやかクリニック	徒歩 8分 (約 570m)
中村歯科	徒歩 8分 (約 580m)
あずま医院	徒歩 10分 (約 740m)
清水ヶ病院	徒歩 10分 (約 800m)
吉野町眼科	徒歩 11分 (約 870m)
佐藤病院	徒歩 13分 (約 990m)

※各施設までの徒歩所要時間(距離)は、最も近い号棟を起点に計測しております。
徒歩分数は80m=1分で計算しております。
※店舗の移転・閉店、教育機関の学区・定員についての詳細は、各機関へお問い合わせ下さい。

TRAIN ACCESS 通勤もリゾートも、自在に楽しむ快適アクセス。

京急本線「黄金町」駅より

※下記所要時間は通勤時間帯、()内は日中平常時のものです。いずれも乗換の待ち時間を含んでいます。

「横浜」駅へ …… 6分 (6分)

京急本線利用(同ルート)

「川崎」駅へ …… 20分 (20分)

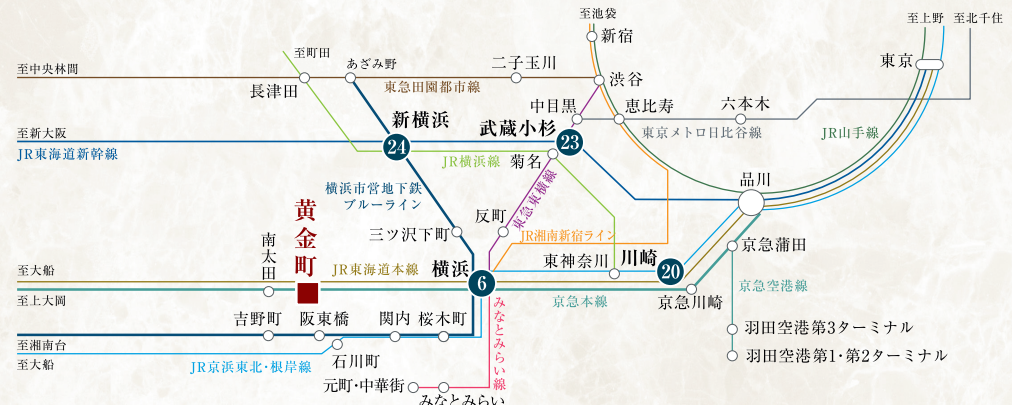
京急本線利用、「横浜」駅でJR東海道本線に乗換(同ルート)

「新横浜」駅へ …… 24分 (28分)

京急本線利用、「横浜」駅で横浜市営地下鉄ブルーラインに乗換(同ルート)

「武蔵小杉」駅へ …… 23分 (26分)

京急本線利用、「横浜」駅でJR湘南新宿ラインに乗換(京急本線利用、「横浜」駅でJR横須賀線に乗換)



リストガーデンシリーズ 4つの安心保証



第三者機関による検査

複数回におよぶ検査、**ご入居後も訪問定期点検**を実施します。

▶ 地盤のサンプルデータを基に、第三者機関が地盤改良などについて検討します。

▶ 着工から完成まで主要部位の検査を計6回、第三者機関が実施。

基礎配筋検査

配筋の太さ、間隔、配筋同士の結合が適切に行われているかを検査します。

基礎出来高検査

コンクリートの欠けやヒビ、水平に施工されているかを検査します。

構造体・構造金物検査

構造体や構造金物が適切に施工されているかを検査します。

外部防水検査

壁やサッシ廻り、配管廻りなどの防水と止水処理状態を検査します。

断熱材施工検査

断熱材が隙間なく充填されているか、適切な材料が使われているかを検査します。

内部造作検査

室内の造作工事、ボード工事が適切に行われているかを検査します。

▶ 検査時に撮影した写真と検査員のコメントより報告書を作成し、お引き渡し時にお渡し。

▶ ご入居後(3ヶ月・1年・2年)の訪問定期点検についても、第三者機関により実施。

住宅かし担保責任保険

万が一でも安心の、**国土交通大臣指定**の保険会社です。

- ▶ 手続きは全て、List Homesが行うので手間がかかりません。
- ▶ 万が一の事態(当社の倒産)には、保険会社より直接費用が支払われます。
- ▶ 保険会社は、国土交通大臣から指定された住宅専門の会社だから安心。
- ▶ 確かな安全性を確保するため、工事中に専門の検査員(建築士)による検査を実施。

地盤保証

地盤事故を**20年間**、**最高5,000万円**保証します。

- ▶ 当社の住宅は、地盤調査、改良工事を行い、住宅技術協会の審査・承認を受けています。
- ▶ 地盤の修復、事故原因究明、仮住宅、訴訟対応などの費用を最大5,000万円まで保証します。
- ▶ 住宅のお引き渡し後、20年間に渡り保証致します。

リストグループの暮らしサポート

List365 (アフターサービス)

ご購入後の**みなさまの毎日**をサポートします。

- ▶ 24時間365日、住まいのトラブルに駆けつけます。
- ▶ 地盤保証20年間、防蟻保証5年間※1、建物保証は最大10年間※2保証致します。
- ▶ 定期点検時に発見され、補修が可能なものはその場で直すクイックサービス。
- ▶ 暮らしの中で起こる水廻りや窓・玄関鍵などのトラブルにも24時間365日対応します。

※1 以降5年ごとにメンテナンス(有償)することで5年の保証延長を実施できます。※2 建物の保証期間は各部位により1年、2年、10年に分かれます。

