

〈新築分譲住宅〉

# LIST GARDEN 茅ヶ崎市赤羽根

— 全2邸 今回販売2邸 —

JR東海道本線・上野東京ライン・湘南新宿ライン

「辻堂」駅利用

約15畳の広々ウッドデッキ

悠々とした心地よさ

21畳LDK+吹抜・勾配天井



カーナビ住所：神奈川県茅ヶ崎市赤羽根609 付近



土地面積 **150.57㎡** (約45.59坪) ※2棟共 / 延床面積 **117.58㎡** (約35.57坪) / 販売価格 **5,290万円** (税込) ~



TEL: **045-671-9966**

FAX: 045-264-8686

リストホームズ株式会社 神奈川県知事免許(2)第29871号  
〒231-0015 神奈川県横浜市市中区尾上町4-47 リスト関内ビル

不動産会社間専用販売図面  
HPより詳細資料のダウンロード、内見予約が可能です。  
PASS: list365  
<https://listhomes.jp/login.html>



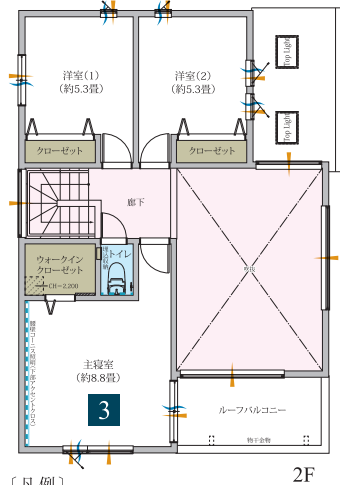
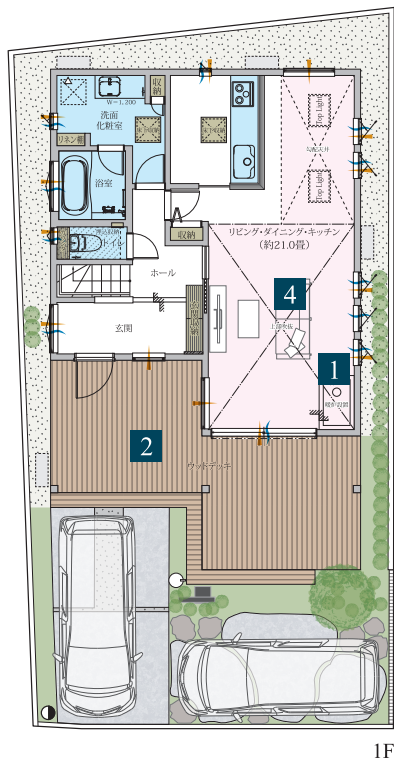
手数料 (税込) **3%**

取引態様 **売主**

[広告: 自社HPのみ可能 (承諾書不要)、ポータルサイト等その他の広告掲載禁止]

# No.1 3LDK +WIC+ウッドデッキ

土地面積 150.57㎡ 約45.54坪 延床面積 117.58㎡ 約35.56坪 販売価格 5,290万円 (税込)

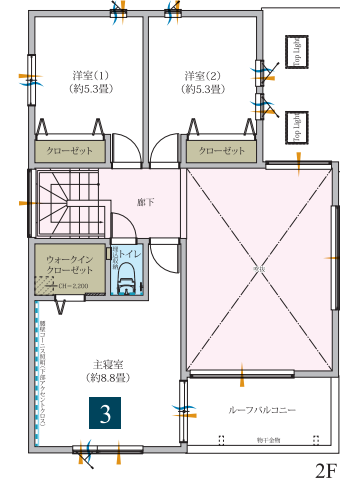
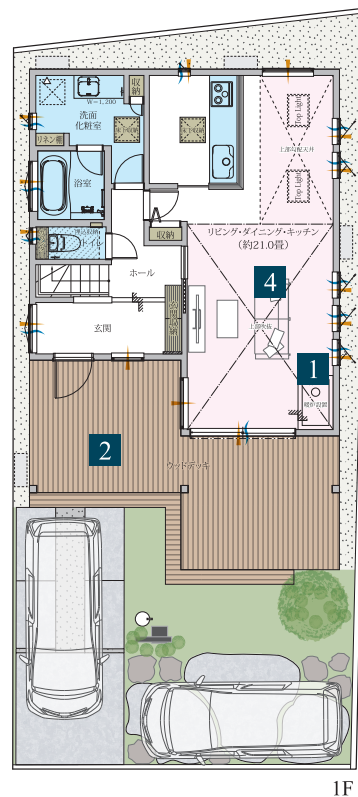


- 〔凡例〕
- 通風
  - 採光
  - 収納
  - アクセントクロス
  - アクセントタイル
  - エコカラット
  - 天井アクセントクロス・フロアタイル範囲
  - 電柱

暖炉のある暮らし

# No.2 3LDK +WIC+ウッドデッキ

土地面積 150.57㎡ 約45.54坪 延床面積 117.58㎡ 約35.56坪 販売価格 5,390万円 (税込)



- 〔凡例〕
- 通風
  - 採光
  - 収納
  - アクセントクロス
  - アクセントタイル
  - エコカラット
  - 天井アクセントクロス・フロアタイル範囲

※ WIC=ウォークインクローゼット



## 1 ぬくもりの暖炉

自然の暖かみを目でも楽しむことができる、暖炉を設置しました。「STOVAX」ストーブの中でも50cmの薪が入る大きな燃焼室と、重厚感のある扉で堂々たる存在感を演出する「Stockton11」を採用しています。

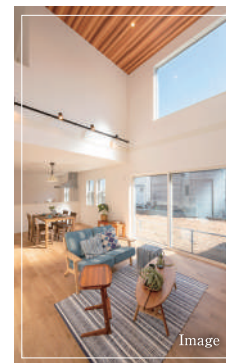
## 2 贅沢なウッドデッキ



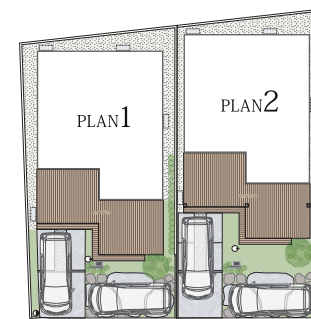
開放的な空間でティータイムを楽しんだり、心地いいひとときを満喫できるリゾートな空間です。

## MJIMORY

震度7の揺れを最大89%吸収  
国宝建設物の修復でも採用された制震ダンパー



4 上部吹抜の21帖LDK  
のびやかな広さを確保したLDK空間で、ゆったりと寛げます。





# LIST GARDEN 茅ヶ崎市赤羽根

江ノ島の楽しみを身近に  
豊かな毎日を楽しむ「湘南海岸公園」。



カーナビ住所：神奈川県茅ヶ崎市赤羽根609 付近

【リストガーデン茅ヶ崎赤羽根】物件概要 ●所在地／神奈川県茅ヶ崎市赤羽根608番 ●交通／JR東海道本線・上野東京ライン・湘南新宿ライン「辻堂」駅バス7分、神奈川県中央交通「中赤羽根」バス停徒歩4分(280m)、●販売棟数／2棟 ●土地面積／1号棟：150.57㎡、2号棟：150.57㎡ ●延床面積／1号棟：117.58㎡、2号棟：117.58㎡ ●間取り／3LDK ●都市計画／市街化区調整域内 ●用途地域／指定なし ●建ぺい率／50% ●容積率／100% ●地目／宅地 ●構造／木造軸組工法2階建 ●設備／都市ガス、公共上水、公共下水 ●道路幅員／南側約4.0m公道 ●土地の権利／所有権 ●完成予定時期／令和6年11月末 ●引渡予定時期／相談 ●建築確認番号／1号棟：第2024SBC-確00716Y号、2号棟：第2024SBC-確00717Y号 ●資材及び工事に遅れが生じており、引き渡しの遅延、並びに仕様変更、代替品設置での引き渡しとなる場合があります。 ●本書は販売業者専用となります。詳細は各資料をご参照下さい。

## LIFE INFORMATION

JR東海道本線・上野東京ライン・湘南新宿ライン「辻堂」駅 バス7分

神奈川県中央交通「中赤羽根」バス停 徒歩4分(280m)

### Shopping

### ショッピング

セブンイレブン茅ヶ崎赤羽根南店	徒歩 3分(約 210m)	イオン茅ヶ崎中央店	徒歩 37分(約2,890m)
クイートS・D茅ヶ崎松林店	徒歩 14分(約1,100m)	Luz湘南辻堂	徒歩 39分(約3,090m)
マルエツ茅ヶ崎赤羽根店	徒歩 19分(約1,460m)	ヤマダデンキLABI LIFE SELECT茅ヶ崎	徒歩 39分(約3,090m)
テラスモール湘南	徒歩 36分(約2,820m)	ラスカ茅ヶ崎	徒歩 42分(約3,310m)

### Park & Public, Sports

### 公園・公共・スポーツ

### School

### 教育施設

赤羽根1号公園	徒歩 6分(約 480m)	松林小学校	徒歩 11分(約 820m)
甘沼パノラマ公園	徒歩 8分(約 620m)	松林中学校	徒歩 14分(約1,110m)
網久保公園	徒歩 10分(約 800m)	室田保育園	徒歩 6分(約 470m)
殿山公園	徒歩 11分(約 860m)	なぎさ第二保育園	徒歩 9分(約 660m)
網久保北公園	徒歩 18分(約1,420m)	湘南くすの木保育園	徒歩 9分(約 700m)
第一カッターきいろ公園	徒歩 33分(約2,590m)	茅ヶ崎すみれ幼稚園	徒歩 14分(約1,070m)

### Hospital & Clinic

### 医療施設

### Bank & Post Office

### 金融・郵便

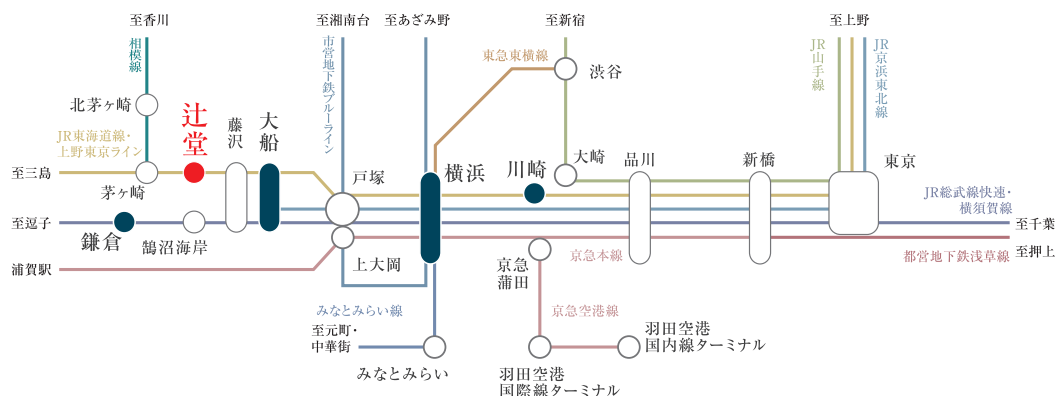
おおえ内科クリニック	徒歩 14分(約1,110m)	スルガ銀行辻堂支店	徒歩 37分(約2,940m)
茅ヶ崎市立病院	徒歩 20分(約1,570m)	横浜銀行辻堂支店	徒歩 42分(約3,340m)
有馬歯科クリニック	徒歩 21分(約1,650m)	みずほ銀行辻堂支店	徒歩 42分(約3,360m)
佐藤クリニック	徒歩 25分(約1,960m)		
湘南藤沢徳洲会病院	徒歩 34分(約2,690m)		

※各施設までの徒歩所要時間(距離)は、最も近い号棟を起点に計測しております。徒歩分数は80m=1分で計算しております。※店舗の移転・閉店、教育機関の学区・定員についての詳細は、各機関へお問い合わせください。

## TRAIN ACCESS 藤沢の利便と湘南の楽しみを、手中にするアドレス。

JR東海道本線・上野東京ライン・湘南新宿ライン「辻堂」駅より

「大船」駅へ	直通 9分	「鎌倉」駅へ	22分
JR東海道本線利用(同ルート)	(直通7分)	JR東海道本線利用、「大船」駅でJR横須賀線に乗換(同ルート)	(24分)
「横浜」駅へ	直通 28分	「川崎」駅へ	38分
JR東海道本線利用(同ルート)	(直通22分)	JR東海道本線利用(同ルート)	(直通30分)



# リストガーデンシリーズ 4つの安心保証



## 第三者機関による検査

複数回におよぶ検査、**ご入居後も訪問定期点検**を実施します。

▶ 地盤のサンプルデータを基に、第三者機関が地盤改良などについて検討します。

▶ 着工から完成まで主要部位の検査を計6回、第三者機関が実施。

### 基礎配筋検査

配筋の太さ、間隔、配筋同士の結合が適切に行われているかを検査します。

### 基礎出来高検査

コンクリートの欠けやヒビ、水平に施工されているかを検査します。

### 構造体・構造金物検査

構造体や構造金物が適切に施工されているかを検査します。

### 外部防水検査

壁やサッシ廻り、配管廻りなどの防水と止水処理状態を検査します。

### 断熱材施工検査

断熱材が隙間なく充填されているか、適切な材料が使われているかを検査します。

### 内部造作検査

室内の造作工事、ボード工事が適切に行われているかを検査します。

▶ 検査時に撮影した写真と検査員のコメントより報告書を作成し、お引き渡し時にお渡し。

▶ ご入居後(3ヶ月・1年・2年)の訪問定期点検についても、第三者機関により実施。



## 住宅かし担保責任保険

万が一でも安心の、**国土交通大臣指定**の保険会社です。

- ▶ 手続きは全て、List Homesが行うので手間がかかりません。
- ▶ 万が一の事態(当社の倒産)には、保険会社より直接費用が支払われます。
- ▶ 保険会社は、国土交通大臣から指定された住宅専門の会社だから安心。
- ▶ 確かな安全性を確保するため、工事中に専門の検査員(建築士)による検査を実施。



## 地盤保証

地盤事故を**20年間**、最高**5,000万円**保証します。

- ▶ 当社の住宅は、地盤調査、改良工事を行い、住宅技術協会の審査・承認を受けています。
- ▶ 地盤の修復、事故原因究明、仮住宅、訴訟対応などの費用を最大5,000万円まで保証します。
- ▶ 住宅のお引き渡し後、20年間に渡り保証致します。

リストグループの暮らしサポート

**List365**

(アフターサービス)

ご購入後の**みなさまの毎日**をサポートします。

- ▶ 24時間365日、住まいのトラブルに駆けつけます。
- ▶ 地盤保証20年間、防蟻保証5年間※1、建物保証は最大10年間※2保証致します。
- ▶ 定期点検時に発見され、補修が可能なものはその場で直すクイックサービス。
- ▶ 暮らしの中で起こる水廻りや窓・玄関鍵などのトラブルにも24時間365日対応します。

※1 以降5年ごとにメンテナンス(有償)することで5年の保証延長を実施できます。※2 建物の保証期間は各部位により1年、2年、10年に分かれます。





LUXURY STYLE



NATURAL STYLE



SURFER'S STYLE

