

SBC第1-1号様式（第17条関係）（A4）（規則第二号様式に基づく様式）  
（第一条の三、第三条、第三条の三関係）

## 確認申請書（建築物）

（第一面）

建築基準法第6条の2第1項の規定による確認を申請します。この申請書及び添付図書に記載の事項は、事実と相違ありません。また、申請にあたっては、株式会社湘南建築センター確認検査業務規程及び同確認検査業務約款を遵守いたします。

株式会社 湘南建築センター 様

年 月 日

申請者氏名 リストホームズ株式会社  
代表取締役 北見 尚之

設計者氏名 リストホームズ株式会社 一級建築士事務所  
荒田 康泰

※手数料欄			
※受付欄	※消防関係同意欄	※決裁欄	※確認番号欄
第 号			第 号
係員印			係員印

(第二面)

建築主等の概要

【1. 建築主】

【イ. 氏名のフリガナ】 リストホームズカブシキガイシャ タイヨウトリシマリヤク キタミ ヒサシ  
【ロ. 氏名】 リストホームズ株式会社 代表取締役 北見 尚之  
【ハ. 郵便番号】 231-0015  
【ニ. 住所】 神奈川県横浜市中区尾上町4-4-7  
【ホ. 電話番号】 045-671-9966

【2. 代理者】

【イ. 資格】 (一級 ) 建築士 (大臣 ) 登録第 297223 号  
【ロ. 氏名】 阿部 永夫  
【ハ. 建築士事務所名】 (一級 ) 建築士事務所 (神奈川県知事) 登録第 17145 号  
阿部建築デザイン  
【ニ. 郵便番号】 242-0006  
【ホ. 所在地】 神奈川県大和市南林間5-4-19-1  
【ヘ. 電話番号】 046-277-2785

【3. 設計者】

(代表となる設計者)

【イ. 資格】 (一級 ) 建築士 (大臣 ) 登録第 331087 号  
【ロ. 氏名】 荒田 康泰  
【ハ. 建築士事務所名】 (一級 ) 建築士事務所 (神奈川県知事) 登録第 17455 号  
リストホームズ株式会社 一級建築士事務所  
【ニ. 郵便番号】 231-0015  
【ホ. 所在地】 神奈川県横浜市中区尾上町4-47  
【ヘ. 電話番号】 045-671-9966  
【ト. 作成又は確認した設計図書】 設計図書全て

(その他の設計者)

【イ. 資格】 ( ) 建築士 ( ) 登録第 号  
【ロ. 氏名】  
【ハ. 建築士事務所名】 ( ) 建築士事務所 ( ) 登録第 号

【ニ. 郵便番号】  
【ホ. 所在地】  
【ヘ. 電話番号】  
【ト. 作成又は確認した設計図書】

【イ. 資格】 ( ) 建築士 ( ) 登録第 号  
【ロ. 氏名】  
【ハ. 建築士事務所名】 ( ) 建築士事務所 ( ) 登録第 号

【ニ. 郵便番号】  
【ホ. 所在地】  
【ヘ. 電話番号】  
【ト. 作成又は確認した設計図書】

【イ. 資格】 ( ) 建築士 ( ) 登録第 号  
【ロ. 氏名】  
【ハ. 建築士事務所名】 ( ) 建築士事務所 ( ) 登録第 号

【ニ. 郵便番号】  
【ホ. 所在地】  
【ヘ. 電話番号】  
【ト. 作成又は確認した設計図書】

(構造設計一級建築士又は設備設計一級建築士である旨の表示をした者)

上記の設計者のうち、

建築士法第20条の2第1項の表示をした者

【イ. 氏名】

【ロ. 資格】 構造設計一級建築士交付第 号

建築士法第20条の2第3項の表示をした者

【イ. 氏名】

【ロ. 資格】 構造設計一級建築士交付第 号

建築士法第20条の3第1項の表示をした者

【イ. 氏名】

【ロ. 資格】 設備設計一級建築士交付第 号

【イ. 氏名】

【ロ. 資格】 設備設計一級建築士交付第 号

【イ. 氏名】

【ロ. 資格】 設備設計一級建築士交付第 号

建築士法第20条の3第3項の表示をした者

【イ. 氏名】

【ロ. 資格】 設備設計一級建築士交付第 号

【イ. 氏名】

【ロ. 資格】 設備設計一級建築士交付第 号

【イ. 氏名】

【ロ. 資格】 設備設計一級建築士交付第 号

---

**【4. 建築設備の設計に関し意見を聴いた者】**

(代表となる建築設備の設計に関し意見を聴いた者)

【イ. 氏名】

【ロ. 勤務先】

【ハ. 郵便番号】

【ニ. 所在地】

【ホ. 電話番号】

【ヘ. 登録番号】

【ト. 意見を聴いた設計図書】

(その他の建築設備の設計に関し意見を聴いた者)

【イ. 氏名】

【ロ. 勤務先】

【ハ. 郵便番号】

【ニ. 所在地】

【ホ. 電話番号】

【ヘ. 登録番号】

【ト. 意見を聴いた設計図書】

【イ. 氏名】

【ロ. 勤務先】

【ハ. 郵便番号】

【ニ. 所在地】

【ホ. 電話番号】

【ヘ. 登録番号】

【ト. 意見を聴いた設計図書】

【イ. 氏名】

【ロ. 勤務先】

【ハ. 郵便番号】

【ニ. 所在地】

【ホ. 電話番号】

【ヘ. 登録番号】

【ト. 意見を聴いた設計図書】

**【5. 工事監理者】**

(代表となる工事監理者)

【イ. 資格】 (一級 ) 建築士 (大臣 ) 登録第 290682 号  
【ロ. 氏名】 根岸 孝幸  
【ハ. 建築士事務所名】 (一級 ) 建築士事務所 (神奈川県知事) 登録第 17455 号  
リストホームズ株式会社 一級建築士事務所  
【ニ. 郵便番号】 231-0015  
【ホ. 所在地】 神奈川県横浜市中区尾上町4-47  
【ヘ. 電話番号】 045-671-9966  
【ト. 工事と照合する設計図書】 申請書に添付する設計図書一式

(その他の工事監理者)

【イ. 資格】 ( ) 建築士 ( ) 登録第 号  
【ロ. 氏名】  
【ハ. 建築士事務所名】 ( ) 建築士事務所 ( ) 登録第 号

【ニ. 郵便番号】  
【ホ. 所在地】  
【ヘ. 電話番号】  
【ト. 工事と照合する設計図書】

【イ. 資格】 ( ) 建築士 ( ) 登録第 号  
【ロ. 氏名】  
【ハ. 建築士事務所名】 ( ) 建築士事務所 ( ) 登録第 号

【ニ. 郵便番号】  
【ホ. 所在地】  
【ヘ. 電話番号】  
【ト. 工事と照合する設計図書】

【イ. 資格】 ( ) 建築士 ( ) 登録第 号  
【ロ. 氏名】  
【ハ. 建築士事務所名】 ( ) 建築士事務所 ( ) 登録第 号

【ニ. 郵便番号】  
【ホ. 所在地】  
【ヘ. 電話番号】  
【ト. 工事と照合する設計図書】

---

**【6. 工事施工者】**

【イ. 氏名】 代表取締役 北見 尚之  
【ロ. 営業所名】 建設業の許可 (神奈川県知事) 第 (特-2 ) 87490 号  
リストホームズ株式会社  
【ハ. 郵便番号】 231-0015  
【ニ. 所在地】 神奈川県横浜市中区尾上町4-47  
【ホ. 電話番号】 045-671-9966

---

**【7. 構造計算適合性判定の申請】**

申請済 ( )  
未申請 ( )  
申請不要

---

**【8. 建築物エネルギー消費性能確保計画の提出】**

提出済 ( )  
未提出 ( )  
提出不要 ( )

---

**【9. 備考】**

藤沢市鵜沼海岸6丁目 1号棟 新築工事

---

(第三面)

建築物及びその敷地に関する事項

【1. 地名地番】	神奈川県藤沢市鵠沼海岸6丁目4006-9の一部			
【2. 住居表示】	神奈川県藤沢市鵠沼海岸6丁目			
【3. 都市計画区域及び準都市計画区域の内外の別等】	<input checked="" type="checkbox"/> 都市計画区域内 ( <input checked="" type="checkbox"/> 市街化区域 <input type="checkbox"/> 市街化調整区域 <input type="checkbox"/> 区域区分非設定 ) <input type="checkbox"/> 準都市計画区域内 <input type="checkbox"/> 都市計画区域及び準都市計画区域外			
【4. 防火地域】	<input type="checkbox"/> 防火地域	<input checked="" type="checkbox"/> 準防火地域	<input checked="" type="checkbox"/> 指定なし	
【5. その他の区域、地域、地区又は街区】	法第22条区域			
【6. 道路】				
【イ. 幅員】	4.040 m			
【ロ. 敷地と接している部分の長さ】	7.920 m			
【7. 敷地面積】				
【イ. 敷地面積】				
(1)	( 88.86 m <sup>2</sup> )	( 34.46 m <sup>2</sup> )	( 0.00 m <sup>2</sup> )	( 0.00 m <sup>2</sup> )
(2)	( 0.00 m <sup>2</sup> )	( 0.00 m <sup>2</sup> )	( 0.00 m <sup>2</sup> )	( 0.00 m <sup>2</sup> )
【ロ. 用途地域等】	(第一種低層住居専用地域 ) (第二種中高層住居専用地域) ( ) ( )			
【ハ. 建築基準法第52条第1項及び第2項の規定による建築物の容積率】	( 80.00 % ) ( 161.60 % ) ( ) ( )			
【ニ. 建築基準法第53条第1項の規定による建築物の建蔽率】	( 50.00 % ) ( 60.00 % ) ( ) ( )			
【ホ. 敷地面積の合計】	(1)	123.32 m <sup>2</sup>		
	(2)	0.00 m <sup>2</sup>		
【ヘ. 敷地に建築可能な延べ面積を敷地面積で除した数値】	102.80 %			
【ト. 敷地に建築可能な建築面積を敷地面積で除した数値】	52.79 %			
【チ. 備考】				
【8. 主要用途】	(区分 08010)	一戸建ての住宅		
【9. 工事種別】	<input checked="" type="checkbox"/> 新築 <input type="checkbox"/> 増築 <input type="checkbox"/> 改築 <input type="checkbox"/> 移転 <input type="checkbox"/> 用途変更 <input type="checkbox"/> 大規模の修繕 <input type="checkbox"/> 大規模の模様替			
【10. 建築面積】	(申請部分	)	(申請以外の部分	) (合計
【イ. 建築物全体】	( 55.48 m <sup>2</sup> )	(	m <sup>2</sup> )	( 55.48 m <sup>2</sup> )
【ロ. 建蔽率の算定の基礎となる建築面積】	(	55.48 m <sup>2</sup> )	(	m <sup>2</sup> ) ( 55.48 m <sup>2</sup> )
【ハ. 建蔽率】	44.99 %			

【11. 延べ面積】	(申請部分	)	(申請以外の部分	)	(合計	)
【イ. 建築物全体】	(	102.67 m <sup>2</sup> )	(	m <sup>2</sup> )	(	102.67 m <sup>2</sup> )
【ロ. 地階の住宅又は老人ホーム等の部分】	(	m <sup>2</sup> )	(	m <sup>2</sup> )	(	m <sup>2</sup> )
【ハ. エレベータの昇降路の部分】	(	m <sup>2</sup> )	(	m <sup>2</sup> )	(	m <sup>2</sup> )
【ニ. 共同住宅又は老人ホーム等の共用の廊下等の部分】	(	m <sup>2</sup> )	(	m <sup>2</sup> )	(	m <sup>2</sup> )
【ホ. 認定機械室等の部分】	(	m <sup>2</sup> )	(	m <sup>2</sup> )	(	m <sup>2</sup> )
【ヘ. 自動車車庫等の部分】	(	2.48 m <sup>2</sup> )	(	m <sup>2</sup> )	(	2.48 m <sup>2</sup> )
【ト. 備蓄倉庫の部分】	(	m <sup>2</sup> )	(	m <sup>2</sup> )	(	m <sup>2</sup> )
【チ. 蓄電池の設置部分】	(	m <sup>2</sup> )	(	m <sup>2</sup> )	(	m <sup>2</sup> )
【リ. 自家発電設備の設置部分】	(	m <sup>2</sup> )	(	m <sup>2</sup> )	(	m <sup>2</sup> )
【ヌ. 貯水槽の設置部分】	(	m <sup>2</sup> )	(	m <sup>2</sup> )	(	m <sup>2</sup> )
【ル. 宅配ボックスの設置部分】	(	m <sup>2</sup> )	(	m <sup>2</sup> )	(	m <sup>2</sup> )
【ヲ. その他の不算入部分】	(	m <sup>2</sup> )	(	m <sup>2</sup> )	(	m <sup>2</sup> )
【ワ. 住宅の部分】	(	100.19 m <sup>2</sup> )	(	m <sup>2</sup> )	(	100.19 m <sup>2</sup> )
【カ. 老人ホーム等の部分】	(	m <sup>2</sup> )	(	m <sup>2</sup> )	(	m <sup>2</sup> )
【ヨ. 延べ面積】	100.19 m <sup>2</sup>					
【タ. 容積率】	81.25 %					

【12. 建築物の数】

【イ. 申請に係る建築物の数】	1
【ロ. 同一敷地内の他の建築物の数】	0

【13. 建築物の高さ等】

(申請に係る建築物	)	(他の建築物	)		
【イ. 最高の高さ】	(	7.177 m)	(	m)	
【ロ. 階数】	地上	(	2)	(	0)
	地下	(	0)	(	0)
【ハ. 構造】	木造(軸組工法)	一部	造		
【ニ. 建築基準法第56条第7項の規定による特例の適用の有無】	<input type="checkbox"/> 有	<input checked="" type="checkbox"/> 無			
【ホ. 適用があるときは、特例の区分】	<input type="checkbox"/> 道路高さ制限不適用 <input type="checkbox"/> 隣地高さ制限不適用 <input type="checkbox"/> 北側高さ制限不適用				

【14. 許可・認定等】

【15. 工事着手予定年月日】 令和 6 年 6 月 17 日

【16. 工事完了予定年月日】 令和 6 年 9 月 15 日

【17. 特定工程工事終了予定日年月日】

(第 1 回)	令和 6 年 8 月 1 日	(	屋根の小屋組工事及び構造耐力上主要な軸組工事)
(第 回)	年 月 日	(	)
(第 回)	年 月 日	(	)

【18. その他必要な事項】

住宅用火災警報器の設置

【19. 備考】

## 建築物別概要

【1. 番号】	1
【2. 用途】	(区分 08010 ) 一戸建ての住宅 (区分 08490 ) 自動車車庫 (区分 ) (区分 ) (区分 )
【3. 工事種別】	<input checked="" type="checkbox"/> 新築 <input type="checkbox"/> 増築 <input type="checkbox"/> 改築 <input type="checkbox"/> 移転 <input type="checkbox"/> 用途変更 <input type="checkbox"/> 大規模の修繕 <input type="checkbox"/> 大規模の模様替
【4. 構造】	木(軸組工法)造 一部 造
【5. 主要構造部】	<input type="checkbox"/> 耐火構造(防火上及び避難上支障がない主要構造部を有しない場合) <input type="checkbox"/> 耐火構造(防火上及び避難上支障がない主要構造部を有する場合) <input type="checkbox"/> 建築基準法施行令第108条の4第1項第1号イ及びロに掲げる基準に適合する構造 <input type="checkbox"/> 準耐火構造 <input type="checkbox"/> 準耐火構造と同等の準耐火性能を有する構造 (ロー1) <input type="checkbox"/> 準耐火構造と同等の準耐火性能を有する構造 (ロー2) <input checked="" type="checkbox"/> その他
【6. 建築基準法第21条及び第27条の規定の適用】	<input type="checkbox"/> 建築基準法施行令第109条の5第1号に掲げる基準に適合する構造 <input type="checkbox"/> 建築基準法第21条第1項ただし書に該当する建築物 <input type="checkbox"/> 建築基準法施行令第109条の7第1項第1号に掲げる基準に適合する構造 <input type="checkbox"/> 建築基準法施行令第110条第1号に掲げる基準に適合する構造 <input type="checkbox"/> その他 <input checked="" type="checkbox"/> 建築基準法第21条または第27条の規定の適用を受けない
【7. 建築基準法第61条の規定の適用】	<input type="checkbox"/> 耐火建築物 <input type="checkbox"/> 延焼防止建築物 <input type="checkbox"/> 準耐火建築物 <input type="checkbox"/> 準延焼防止建築物 <input checked="" type="checkbox"/> その他 <input type="checkbox"/> 建築基準法第61条の規定の適用を受けない
【8. 階数】	【イ. 地階を除く階数】 2 【ロ. 地階の階数】 【ハ. 昇降機塔等の階の数】 【ニ. 地階の倉庫等の階の数】
【9. 高さ】	【イ. 最高の高さ】 7.177 m 【ロ. 最高の軒の高さ】 5.940 m
【10. 建築設備の種類】	給湯設備、給排水衛生設備、都市ガス設備、換気設備、電気設備、住宅用防災機器、防火設備

【11. 確認の特例】

【イ. 建築基準法第6条の3第1項ただし書又は法第18条第4項ただし書の規定による  
審査の特例の適用の有無】 有 無

【ロ. 建築基準法第6条の4第1項の規定による確認の特例の適用の有無】 有 無

【ハ. 建築基準法施行令第10条各号に掲げる建築物の区分】

第4号

【ニ. 認定型式の認定番号】 第 号

【ホ. 適合する一連の規定の区分】 建築基準法施行令第136条の2の11第1号イ

建築基準法施行令第136条の2の11第1号ロ

【ヘ. 認証型式部材等の認定番号】 第 号

---

【12. 床面積】 (申請部分) (申請以外の部分) (合計)

【イ. 階別】 (F1階) (54.65 m<sup>2</sup>) ( m<sup>2</sup>) (54.65 m<sup>2</sup>)

(F2階) (48.02 m<sup>2</sup>) ( m<sup>2</sup>) (48.02 m<sup>2</sup>)

【ロ. 合計】 (102.67 m<sup>2</sup>) ( m<sup>2</sup>) (102.67 m<sup>2</sup>)

---

【13. 屋根】

平形色彩スレート(NM-2093)

---

【14. 外壁】

軽量セメントモルタル(ア)15(PC030BE-0711)窯業系サイディング(ア)14(PC030BE-9201)屋内側：石膏ボード(ア)12.5(小屋裏を含む)

---

【15. 軒裏】

パルプ繊維混入セメント板(ア)12(QF030RS-0157)

---

【16. 居室の床の高さ】

565 mm

---

【17. 便所の種類】

水洗

---

【18. その他必要な事項】

---

【19. 備考】

---



(第五面)

建築物の階別概要

【1. 番号】	1	
【2. 階】	F1	
【3. 柱の小径】	105 mm	
【4. 横架材間の垂直距離】	2710 mm	
【5. 階の高さ】	2811 mm	
【6. 天井】		
【4. 居室の天井の高さ】	2400 mm	
【7. 建築基準法施行令第39条第3項に規定する特定天井】	<input type="checkbox"/> 有 <input checked="" type="checkbox"/> 無	
【7. 用途別床面積】		
(用途の区分)	(具体的な用途の名称)	(床面積)
【イ.】 ( 08010 )	( 一戸建ての住宅 )	( 52.17 m <sup>2</sup> )
【ロ.】 ( 08490 )	( 自動車車庫 )	( 2.48 m <sup>2</sup> )
【ハ.】 ( )	( )	( m <sup>2</sup> )
【ニ.】 ( )	( )	( m <sup>2</sup> )
【ホ.】 ( )	( )	( m <sup>2</sup> )
【ヘ.】 ( )	( )	( m <sup>2</sup> )
【8. その他必要な事項】		
【9. 備考】		

(第五面)

建築物の階別概要

【1. 番号】	1		
【2. 階】	F2		
【3. 柱の小径】	105 mm		
【4. 横架材間の垂直距離】	2495 mm		
【5. 階の高さ】	mm		
【6. 天井】			
【4. 居室の天井の高さ】	2400 mm		
【7. 建築基準法施行令第39条第3項に規定する特定天井】	<input type="checkbox"/> 有	<input checked="" type="checkbox"/> 無	
【7. 用途別床面積】			
	(用途の区分)	(具体的な用途の名称)	(床面積)
【イ.】	( 08010 )	( 一戸建ての住宅 )	( 48.02 m <sup>2</sup> )
【ロ.】	( )	( )	( m <sup>2</sup> )
【ハ.】	( )	( )	( m <sup>2</sup> )
【ニ.】	( )	( )	( m <sup>2</sup> )
【ホ.】	( )	( )	( m <sup>2</sup> )
【ヘ.】	( )	( )	( m <sup>2</sup> )
【8. その他必要な事項】			
【9. 備考】			

建築物独立部分別概要

---

【1. 番号】 1

---

【2. 延べ面積】

---

【3. 建築物の高さ等】

【イ. 最高の高さ】

【ロ. 最高の軒の高さ】

【ハ. 階数】 地上 ( ) 地下 ( )

【ニ. 構造】 造 一部 造

---

【4. 特定構造計算基準又は特定増改築構造計算基準の別】

特定構造計算基準

特定増改築構造計算基準

---

【5. 構造計算の区分】

建築基準法施行令第81条第1項各号に掲げる基準に従った構造計算

建築基準法施行令第81条第2項第1号イに掲げる構造計算

建築基準法施行令第81条第2項第1号ロに掲げる構造計算

建築基準法施行令第81条第2項第2号イに掲げる構造計算

建築基準法施行令第81条第3項に掲げる構造計算

---

【6. 構造計算に用いたプログラム】

【イ. 名称】

【ロ. 区分】

建築基準法第20条第1項第2号イ又は第3号イの認定を受けたプログラム  
(大臣認定番号 )

その他のプログラム

---

【7. 建築基準法施行令第137条の2各号に定める基準の区分】

( )

---

【8. 備考】

---

## 委任状

令和 6 年 5 月 28 日

株式会社 湘南建築センター 様

委任者  
神奈川県横浜市中区尾上町 4-4-7  
リストホームズ株式会社 代表取締役 北見 尚之

私は阿部建築デザイン 阿部 永夫を代理人と定め、下記の建築物等に係る建築基準法等の規定に基づく手続き（引受承諾書の受領を含む。）等に関する一切の権限を委任します。

### 1. 申請の区分

- 建築基準法第6条の2第1項の規定による確認  
（ 建築基準法第6条の2第1項の規定による計画変更確認）
- 建築基準法第7条の4第1項の規定による中間検査
- 建築基準法第7条の2第1項の規定による完了検査
- 住宅金融支援機構の適合証明業務に係る物件審査
- 住宅金融支援機構に係る工事審査
- 各種届出（建築主等変更・工事監理者等変更・誤記訂正・取下げ・工事取止）
- 軽微な変更届の提出、受取り

### 2. 申請する建築物等

- 建築物
- 建築設備（昇降機）
- 建築設備（昇降機以外）
- 工作物（法第88条第1項）
- 工作物（法第88条第2項）

### 3. 建築場所、設置場所又は築造場所

神奈川県藤沢市鵜沼海岸6丁目4006-9の一部

### 4. 建築物等の用途

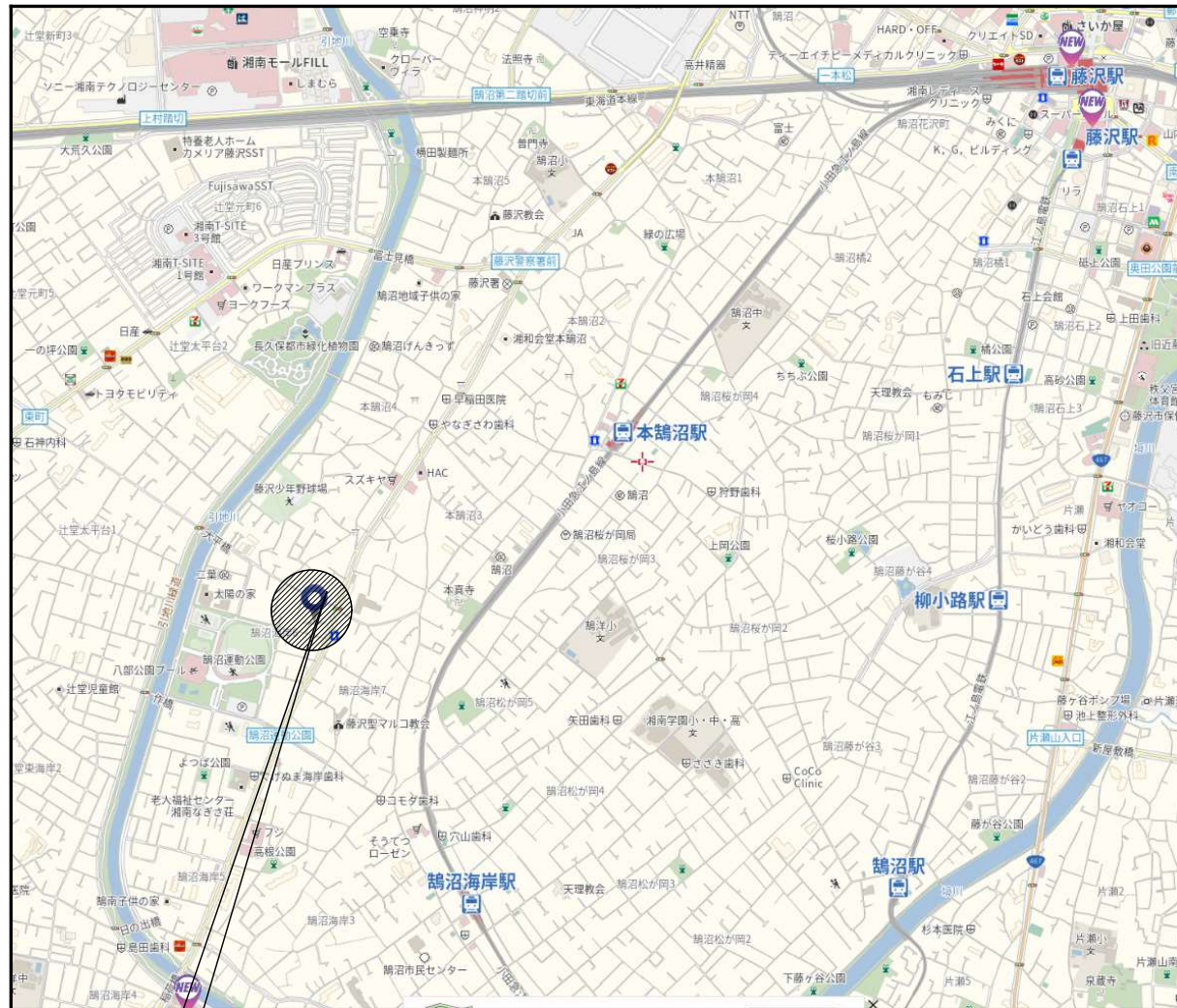
一戸建ての住宅

### 5. 工事種別

- 新築  増築  改築  移転  用途変更  大規模の修繕  大規模の模様替

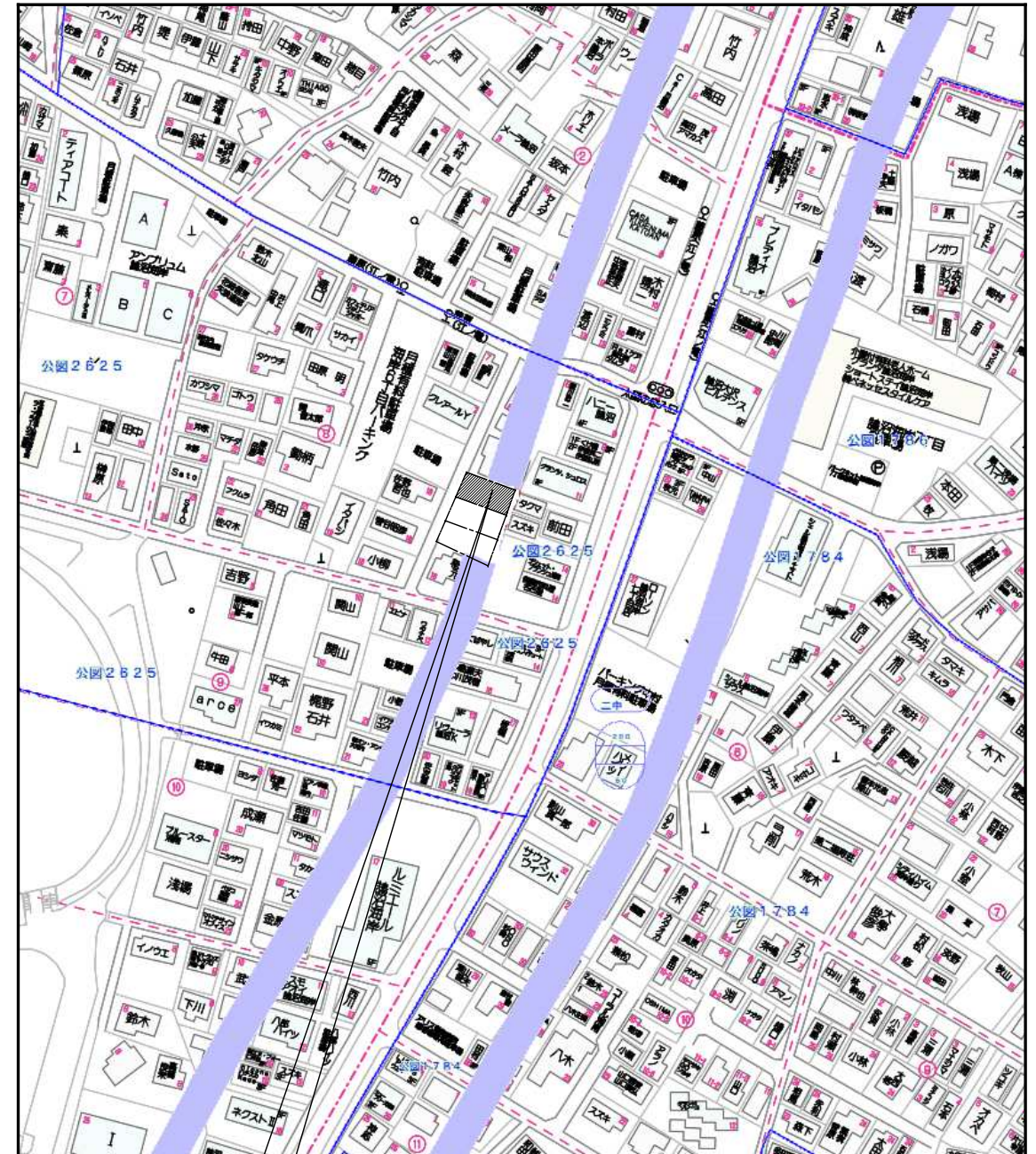
※委任者は適宜押印が可能

識別番号 39283 2



申請地

案内図



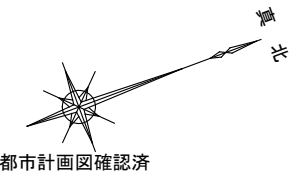
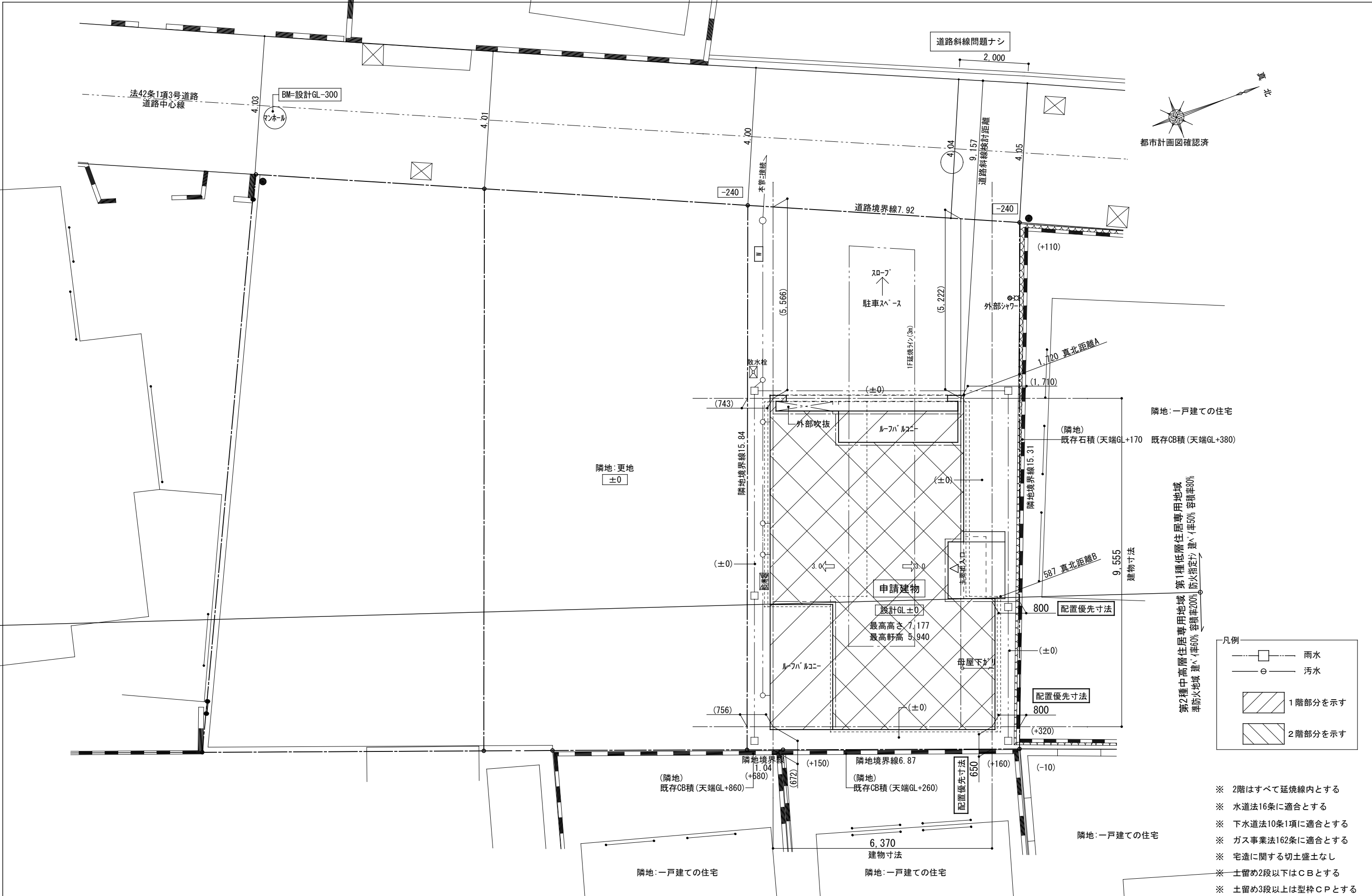
申請地：神奈川県藤沢市鶴沼海岸6丁目4006-9の一部

付近見取図

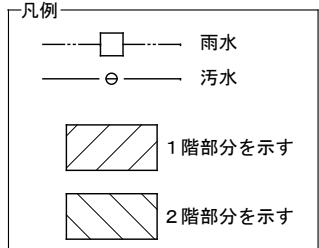


リストホームズ株式会社一級建築士事務所  
1級建築士登録 第331087号  
荒田 康泰

設計承認	施工承認	図面変更履歴	縮尺	工事名	図面No
				藤沢市鶴沼海岸6丁目1号棟 新築工事	
			作図日	図面名	
			2024/ 5/29	案内図・付近見取図 職図番号 39283 1	意-0



第1種低層住居専用地域 防火指定率 20% 容積率 80%  
 第2種中高層住居専用地域 防火指定率 20% 容積率 60%



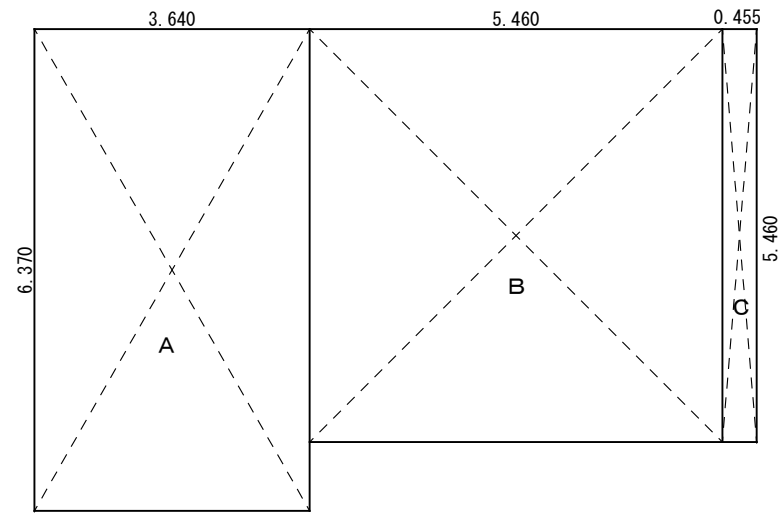
- ※ 2階はすべて延焼線とする
- ※ 水道法16条に適合とする
- ※ 下水道法10条1項に適合とする
- ※ ガス事業法162条に適合とする
- ※ 宅造に関する切土盛土なし
- ※ 土留め2段以下はCBとする
- ※ 土留め3段以上は型枠CPとする



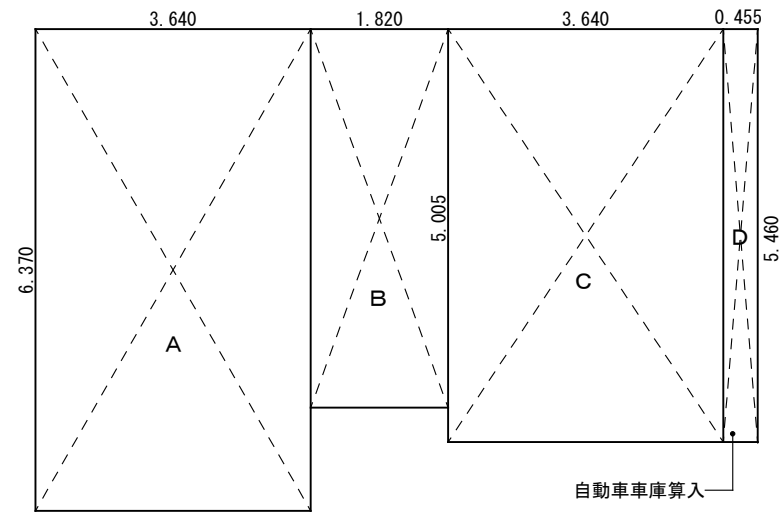
リストホームズ株式会社一級建築士事務所  
 1級建築士登録 第331087号  
 荒田 康泰

設計承認	施工承認	図面変更履歴	縮尺	工事名	図面 No
			1/100	藤沢市鵠沼海岸6丁目1号棟 新築工事	
			作図日	図面名	
			2024/ 5/29	配置図	意-1
				識別番号 39283 1	

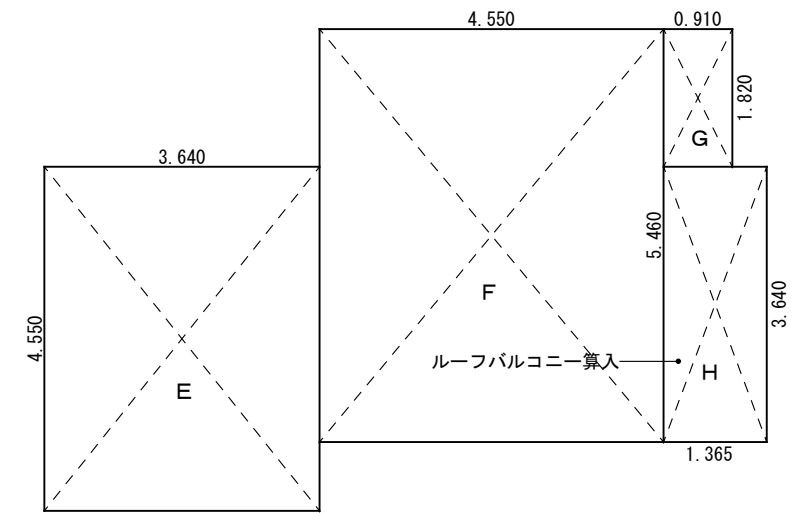
建築面積求積図



1階床面積求積図



2階床面積求積図



A	3.640	×	6.370	=	23.186800	A	3.640	×	6.370	=	23.186800	E	3.640	×	4.550	=	16.562000
B	5.460	×	5.460	=	29.811600	B	1.820	×	5.005	=	9.109100	F	4.550	×	5.460	=	24.843000
C	0.455	×	5.460	=	2.484300	C	3.640	×	5.460	=	19.874400	G	0.910	×	1.820	=	1.656200
						D	0.455	×	5.460	=	2.484300	H	1.365	×	3.640	=	4.968600

基準法床面積				容積対象床面積				・敷地面積 123.32㎡ ・容積率 102.80% > 81.25% ・建ぺい率 52.79% > 44.99% ・第1種低層住居専用地域 防火指定ナシ 容積率80% 建ぺい率50% ・第2種中高層住居専用地域 準防火地域 容積率200% 建ぺい率60%
建築面積	A+B+C	55.48 ㎡	16.78 坪	自動車車庫緩和 102.67㎡×1/5=20.53㎡(自動車車庫2.48㎡を容積対象床面積不算入)				
1階床面積	A+B+C+D	54.65 ㎡	16.53 坪	1階床面積	A+B+C	52.17 ㎡	15.78 坪	
2階床面積	E+F+G+H	48.02 ㎡	14.52 坪	2階床面積	E+F+G+H	48.02 ㎡	14.52 坪	
延床面積		102.67 ㎡	31.05 坪	延床面積		100.19 ㎡	30.30 坪	



リストホームズ株式会社一級建築士事務所  
 1級建築士登録 第331087号  
 荒田 康泰

設計承認

施工承認

図面変更履歴

縮尺

1/100

作図日

2024/ 6/10

工事名

藤沢市鵜沼海岸6丁目1号棟 新築工事

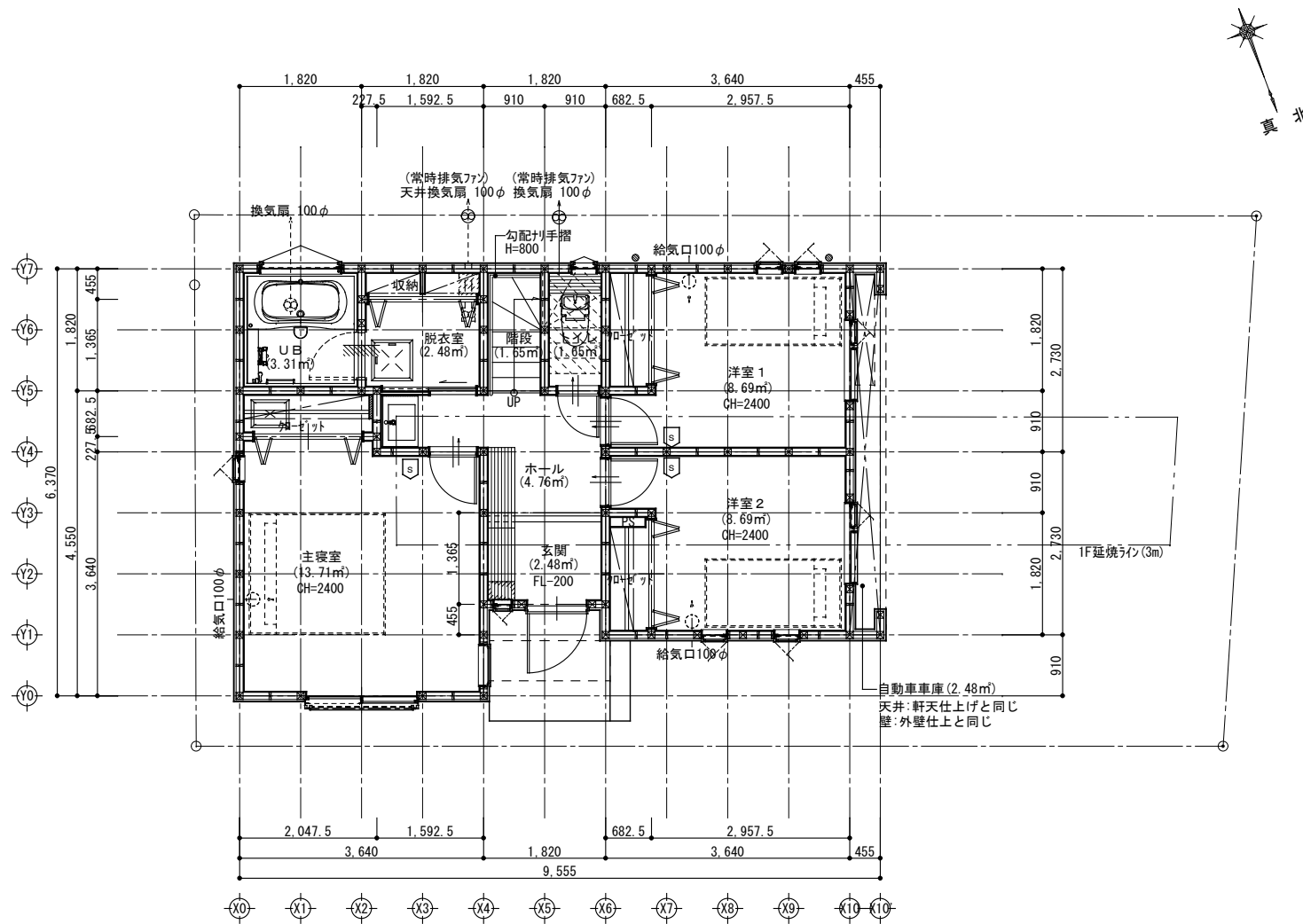
図面名

求積図

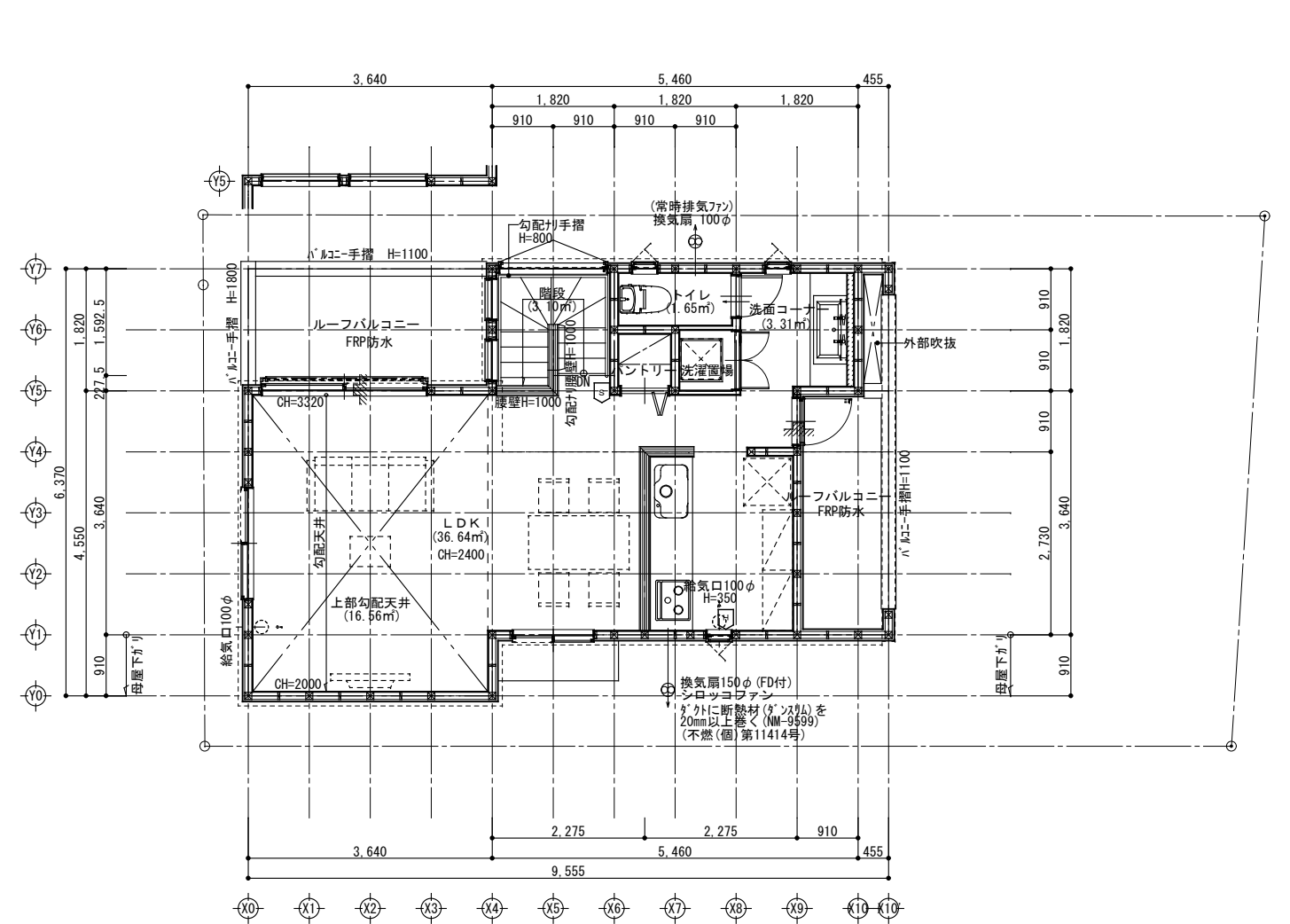
識別番号 39283 2

図面 No

意-2



1階平面図



2階平面図

### 準防火地域

※外部建具は全て防火設備  
(シャッター付以外網入ガラス)

特記

※火気使用室の仕上げは準不燃材料とする(天井・壁)  
天井: 強化石膏ボード(7)12.5+ビニル吸貼  
壁: 石膏ボード(7)12.5+ビニル吸貼  
※コン廻りは消防長の指定する有効不燃材とする  
※7-ドの材質は鋼製、ダクトはスチールダクトとする  
※コン上方、離隔距離800mm以上離す(不燃材)

※100φ開口部は全て7-ド付(防火覆い)とする  
※法28条第3項による検討(V=30KQ)  
使用コンロ 全点火時: 9.20(kw/h)  
使用フード 50Hz: 540(m³/h)  
30×0.93×9.20=256.68<540 ∴OK

※階段蹴上22cm以下・踏面15cm以上・有効幅75cm以上  
※階段には手摺設置(出寸法は100mm以下)  
※内部建具(片開き)は全てアンダーカット(1cm)とする  
※バルコニー-仕上FRP防水(認定番号DR-1552)  
※延焼の恐れのある部分は防火設備(個別認定品)とする

※各部屋の入口は段差のないものとする  
※床下収納庫は床下点検口を兼ねる  
※小屋裏利用はなしとする

※火災警報器  
凡例  
☑ 煙式センサー  
☑ 熱式センサー



リストホームズ株式会社一級建築士事務所  
1級建築士登録 第331087号  
荒田 康泰

設計承認

施工承認

図面変更履歴

縮尺

1/100

作図日

2024/ 6/10

工事名

藤沢市鵜沼海岸6丁目1号棟 新築工事

図面名

平面図

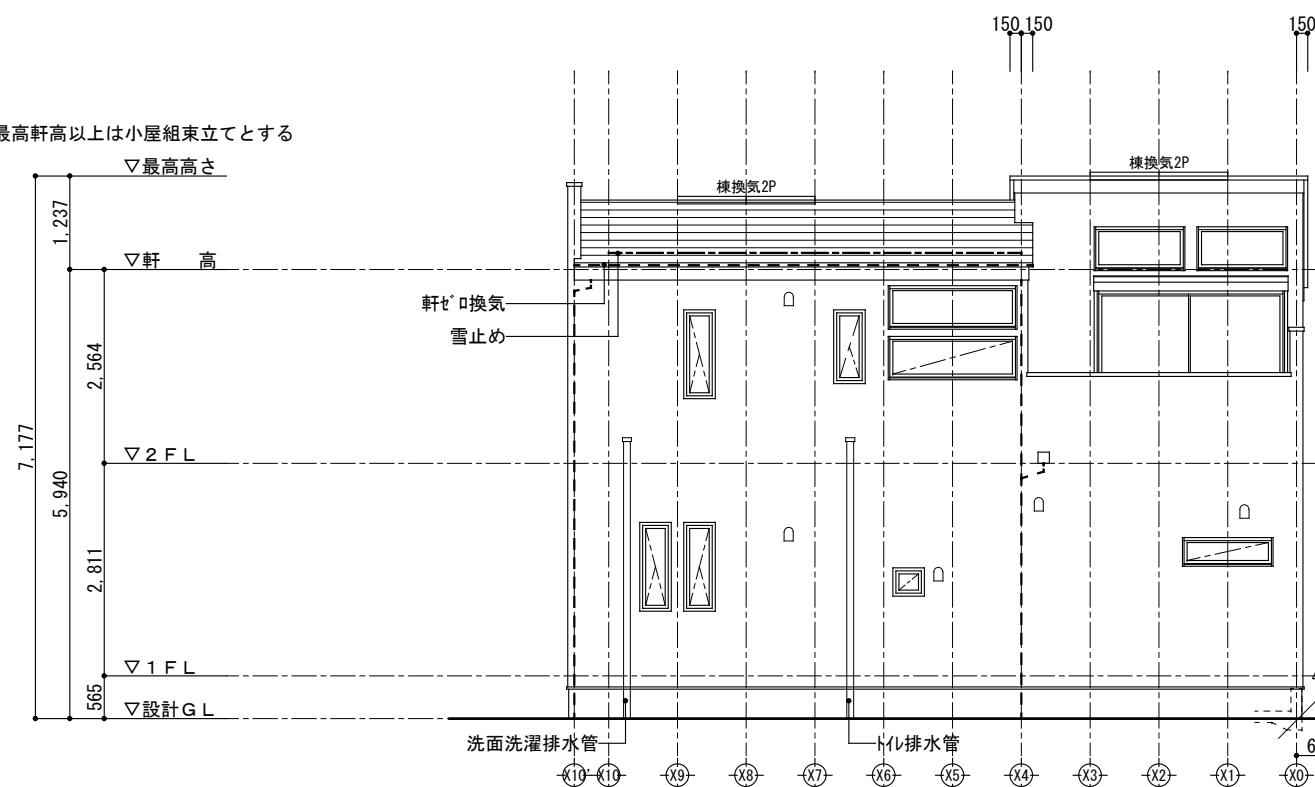
識別番号 39283 2

図面 No

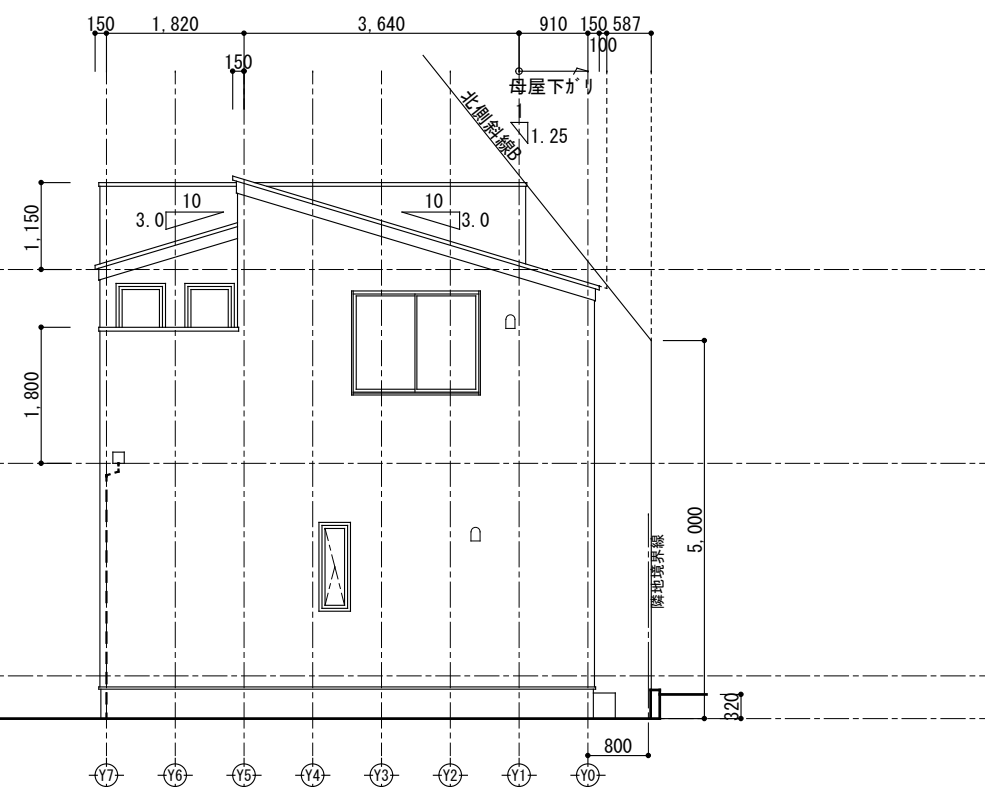
意-3



※最高軒高以上は小屋組束立とする



南側立面図

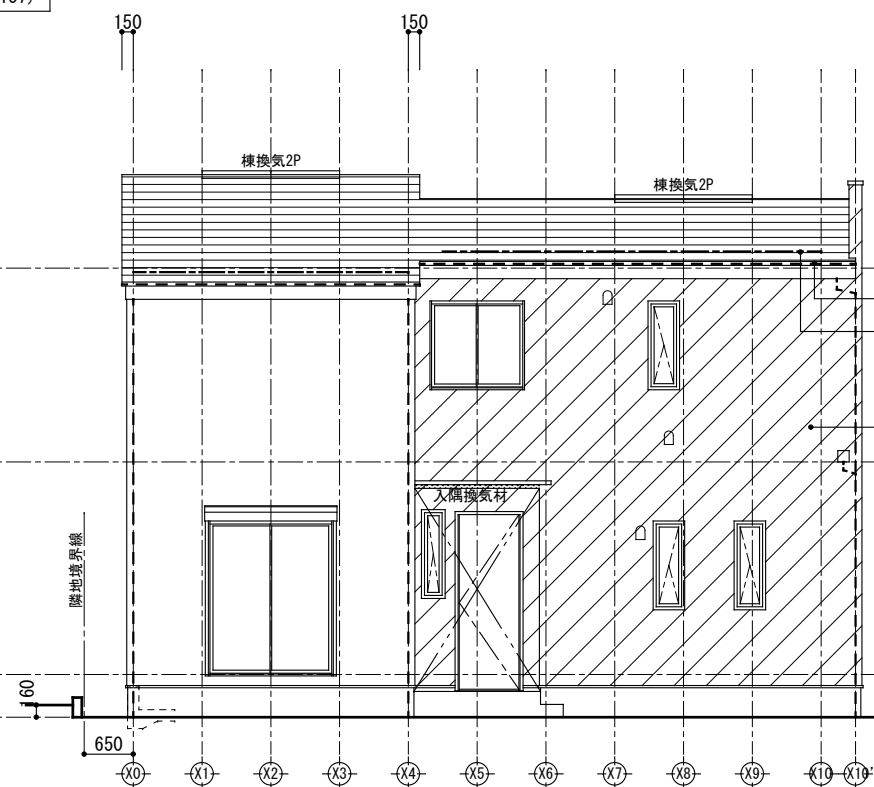


東側立面図

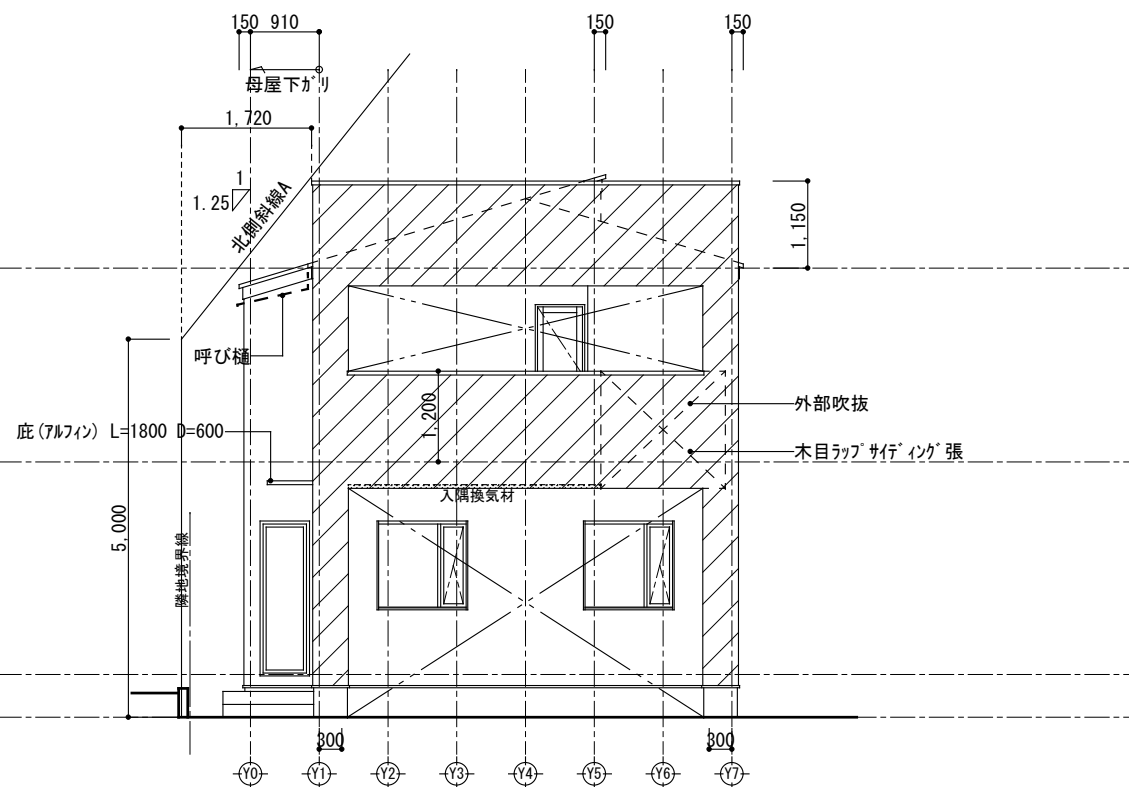
外部仕上認定材リスト

屋根	平形色彩スレート(NM-2093)
外壁	軽量セメント珪砂(ア)15(PC030BE-0711) 窯業系サイディング(ア)14(PC030BE-9201)
軒裏天井	パルテ繊維混入セメント板(ア)12(QF030RS-0157)

●北側斜線チェックA	1720X1.25+5000=7150.0...A
	5940+1150=7090.0...B
A>B	60.0mmクリア
●北側斜線チェックB	587X1.25+5000=5733.75...A
	5940+100-(910+150+100)X0.3=5692.0...B
A>B	41.75mmクリア



北側立面図

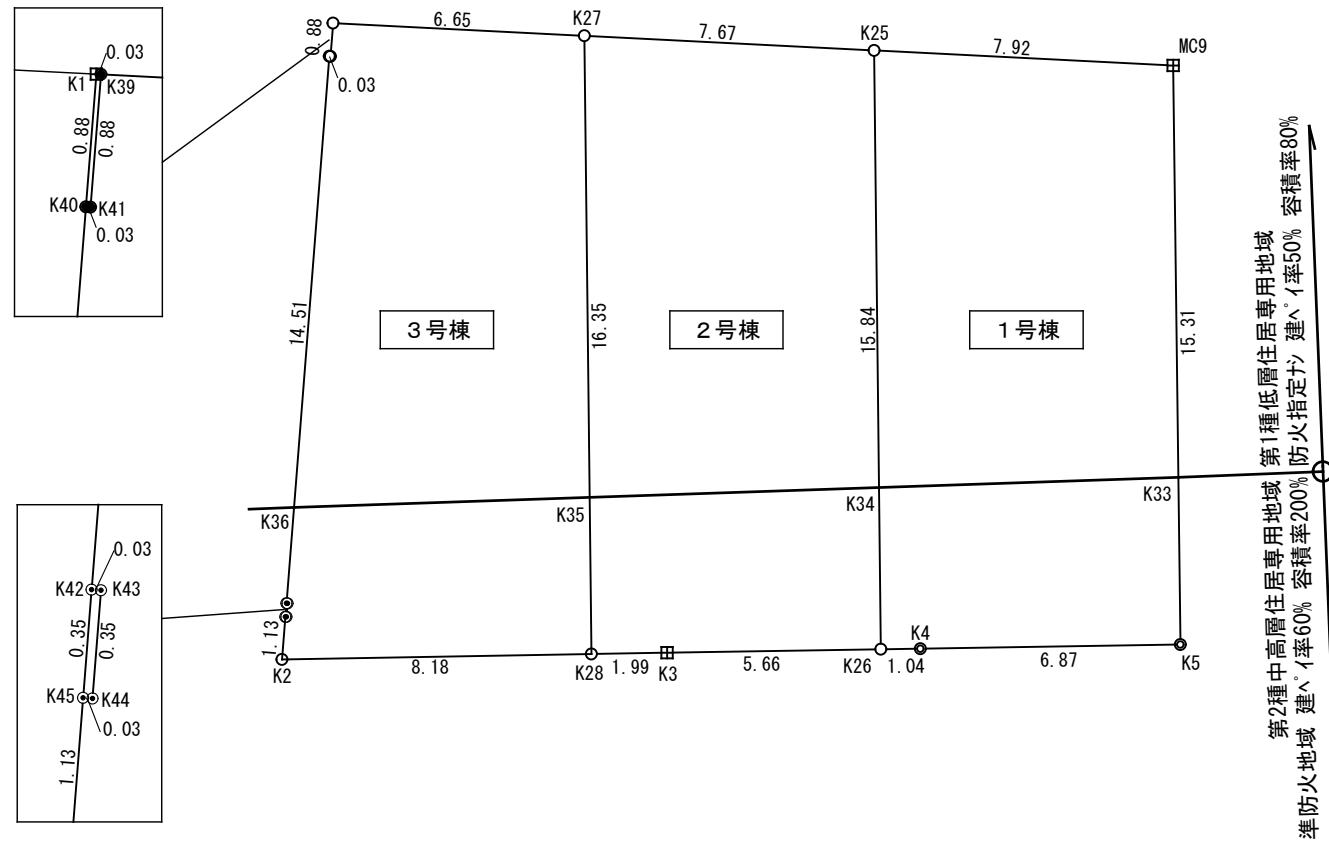


西側立面図



リストホームズ株式会社一級建築士事務所  
1級建築士登録 第331087号  
荒田 康泰

設計承認	施工承認	図面変更履歴	縮尺	工事名	図面No
			1/100	藤沢市鵜沼海岸6丁目1号棟 新築工事	
			作図日	図面名	
			2024/ 5/29	立面図	識別番号 39283 1
					意-4



第2種中高層住居専用地域 容積率200%  
 第1種低層住居専用地域 容積率80%  
 準防火地域 建ぺい率50% 容積率80%

地番		1号棟			
点名	X	Y	$X_{n+1} - X_{n-1}$	$Y_n (X_{n+1} - X_{n-1})$	
K4	-74609.580	-33289.775	7.439	-247642.636225	
K5	-74603.124	-33287.400	11.793	-392558.308200	
MC9	-74597.787	-33301.757	-1.900	63273.338300	
K25	-74605.024	-33304.978	-12.776	425504.398928	
K26	-74610.563	-33290.137	-4.556	151669.864172	
			倍面積	246.656975	m <sup>2</sup>
			面積	123.3284875	m <sup>2</sup>
			地積	123.32	m <sup>2</sup>

地番		2号棟			
点名	X	Y	$X_{n+1} - X_{n-1}$	$Y_n (X_{n+1} - X_{n-1})$	
K3	-74615.876	-33292.091	7.190	-239370.134290	
K26	-74610.563	-33290.137	10.852	-361264.566724	
K25	-74605.024	-33304.978	-1.477	49191.452506	
K27	-74612.040	-33308.100	-12.729	423978.804900	
K28	-74617.753	-33292.778	-3.836	127711.096408	
			倍面積	246.652800	m <sup>2</sup>
			面積	123.3264000	m <sup>2</sup>
			地積	123.32	m <sup>2</sup>

地番		3号棟			
点名	X	Y	$X_{n+1} - X_{n-1}$	$Y_n (X_{n+1} - X_{n-1})$	
K28	-74617.753	-33292.778	13.403	-446223.103534	
K27	-74612.040	-33308.100	-0.369	12290.688900	
K39	-74618.122	-33310.807	-6.463	215287.745641	
K41	-74618.503	-33310.013	-0.409	13623.795317	
K40	-74618.531	-33310.026	-6.297	209753.233722	
K42	-74624.800	-33296.935	-6.241	207806.171335	
K43	-74624.772	-33296.922	-0.127	4228.709094	
K44	-74624.927	-33296.598	-0.183	6093.277434	
K45	-74624.955	-33296.612	-0.516	17181.051792	
K2	-74625.443	-33295.592	7.202	-239794.853584	
			倍面積	246.716117	m <sup>2</sup>
			面積	123.3580585	m <sup>2</sup>
			地積	123.35	m <sup>2</sup>

地番		1号棟第二種中高層部分			
点名	X	Y	$X_{n+1} - X_{n-1}$	$Y_n (X_{n+1} - X_{n-1})$	
K33	-74601.584	-33291.544	-5.943	197851.645992	
K34	-74609.067	-33294.145	-8.979	298948.127955	
K26	-74610.563	-33290.137	-0.513	17077.840281	
K4	-74609.580	-33289.775	7.439	-247642.636225	
K5	-74603.124	-33287.400	7.996	-266166.050400	
			倍面積	68.927603	m <sup>2</sup>
			面積	34.4638015	m <sup>2</sup>
			地積	34.46	m <sup>2</sup>

地番		2号棟第二種中高層部分			
点名	X	Y	$X_{n+1} - X_{n-1}$	$Y_n (X_{n+1} - X_{n-1})$	
K26	-74610.563	-33290.137	6.809	-226672.542833	
K34	-74609.067	-33294.145	-5.742	191174.980590	
K35	-74616.305	-33296.661	-8.686	289214.797446	
K28	-74617.753	-33292.778	0.429	-14282.601762	
K3	-74615.876	-33292.091	7.190	-239370.134290	
			倍面積	64.499151	m <sup>2</sup>
			面積	32.2495755	m <sup>2</sup>
			地積	32.24	m <sup>2</sup>

地番		3号棟第二種中高層部分			
点名	X	Y	$X_{n+1} - X_{n-1}$	$Y_n (X_{n+1} - X_{n-1})$	
K28	-74617.753	-33292.778	9.138	-304229.405364	
K35	-74616.305	-33296.661	-5.947	198015.242967	
K36	-74623.700	-33299.231	-8.495	282876.967345	
K42	-74624.800	-33296.935	-1.072	35694.314320	
K43	-74624.772	-33296.922	-0.127	4228.709094	
K44	-74624.927	-33296.598	-0.183	6093.277434	
K45	-74624.955	-33296.612	-0.516	17181.051792	
K2	-74625.443	-33295.592	7.202	-239794.853584	
			倍面積	65.304004	m <sup>2</sup>
			面積	32.6520020	m <sup>2</sup>
			地積	32.65	m <sup>2</sup>

第2種中層住居専用地域	34.46m <sup>2</sup>
第1種低層住居専用地域	123.32m <sup>2</sup> - 34.46m <sup>2</sup> = 88.86m <sup>2</sup>
按分容積率	按分建ぺい率
$(88.86 \times 80\%) + (34.46 \times 161.60\%) / 123.32 = 102.80\%$	$(88.86 \times 50\%) + (34.46 \times 60\%) / 123.32 = 52.79\%$
道路幅員4.04m X 0.4 X 100 = 161.60%	

第2種中層住居専用地域	32.24m <sup>2</sup>
第1種低層住居専用地域	123.32m <sup>2</sup> - 32.24m <sup>2</sup> = 91.08m <sup>2</sup>
按分容積率	按分建ぺい率
$(91.08 \times 80\%) + (32.24 \times 160.40\%) / 123.32 = 101.01\%$	$(91.08 \times 50\%) + (32.24 \times 60\%) / 123.32 = 52.61\%$
道路幅員4.01m X 0.4 X 100 = 160.40%	

第2種中層住居専用地域	32.65m <sup>2</sup>
第1種低層住居専用地域	123.35m <sup>2</sup> - 32.65m <sup>2</sup> = 90.70m <sup>2</sup>
按分容積率	按分建ぺい率
$(90.70 \times 80\%) + (32.65 \times 160.80\%) / 123.35 = 101.38\%$	$(90.70 \times 50\%) + (32.65 \times 60\%) / 123.35 = 52.64\%$
道路幅員4.02m X 0.4 X 100 = 160.80%	



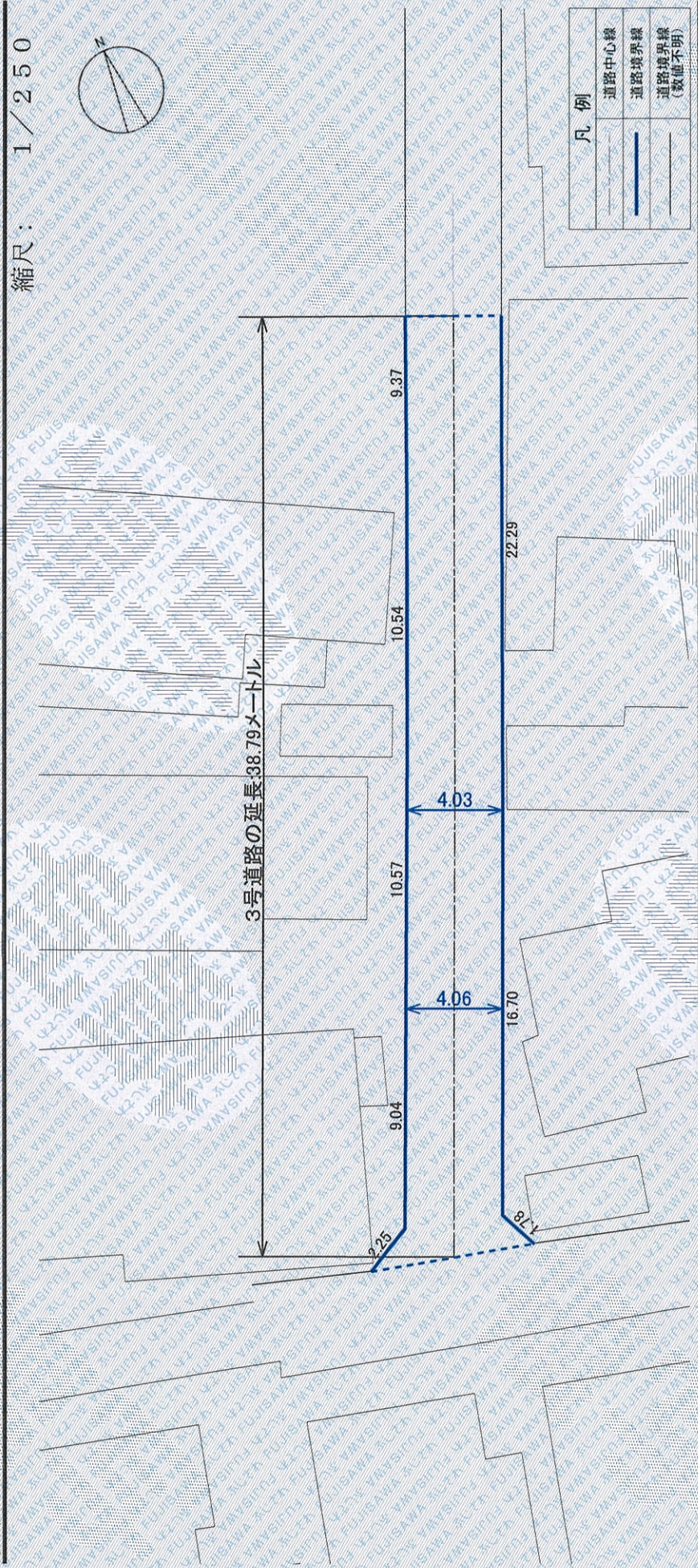
リストホームズ株式会社一級建築士事務所  
 一級建築士登録 第331087号  
 荒田 康泰

設計承認	施工承認	図面変更履歴	縮尺	工事名	図面No
			1/200	藤沢市鵜沼海岸6丁目1号棟 新築工事	意-7
			作図日	図面名	
			2024/ 6/10	敷地求積図 識別番号 39283 2	



(第二面)

位置図



(注意)

1. 図面に記載された建築物の位置は現地と異なる場合があります。
2. 図面における道路境界線は、土地の所有関係を示すものではありません。
3. 本調書の著作権は藤沢市に帰属します。いかなる形式においても著作権者に無断で本調書の全部または一部を複製し、利用することを禁じます。
4. 行政境に位置する道路または横断する道路については、当該行政にもご確認ください。
5. 図面に記載された数値(辺長、点間距離)は、道路調査報告書に添付された図面を基に作成しておりますので、建築計画等の設計にあたっては必ず現地の状況を確認して下さい。なお、道路の位置が確定していない部分については、関係権利者と調整し、道路の位置を確定して下さい。

識別番号 39283 1



### 法第42条第1項第3号道路調査

(第一面)

整理番号	1046-0052	指定道路図対照番号	1046-0052-01
3号道路の延長	38.79 メートル	3号道路の幅員	4.06 メートル
3号道路の位置	藤沢市鵜沼海岸六丁目4006番5の内		
その他	※記載されている地名地番は平成28年8月3日時点のものです。		

法第42条第1項第3号道路調査作成年月日 平成29年2月10日

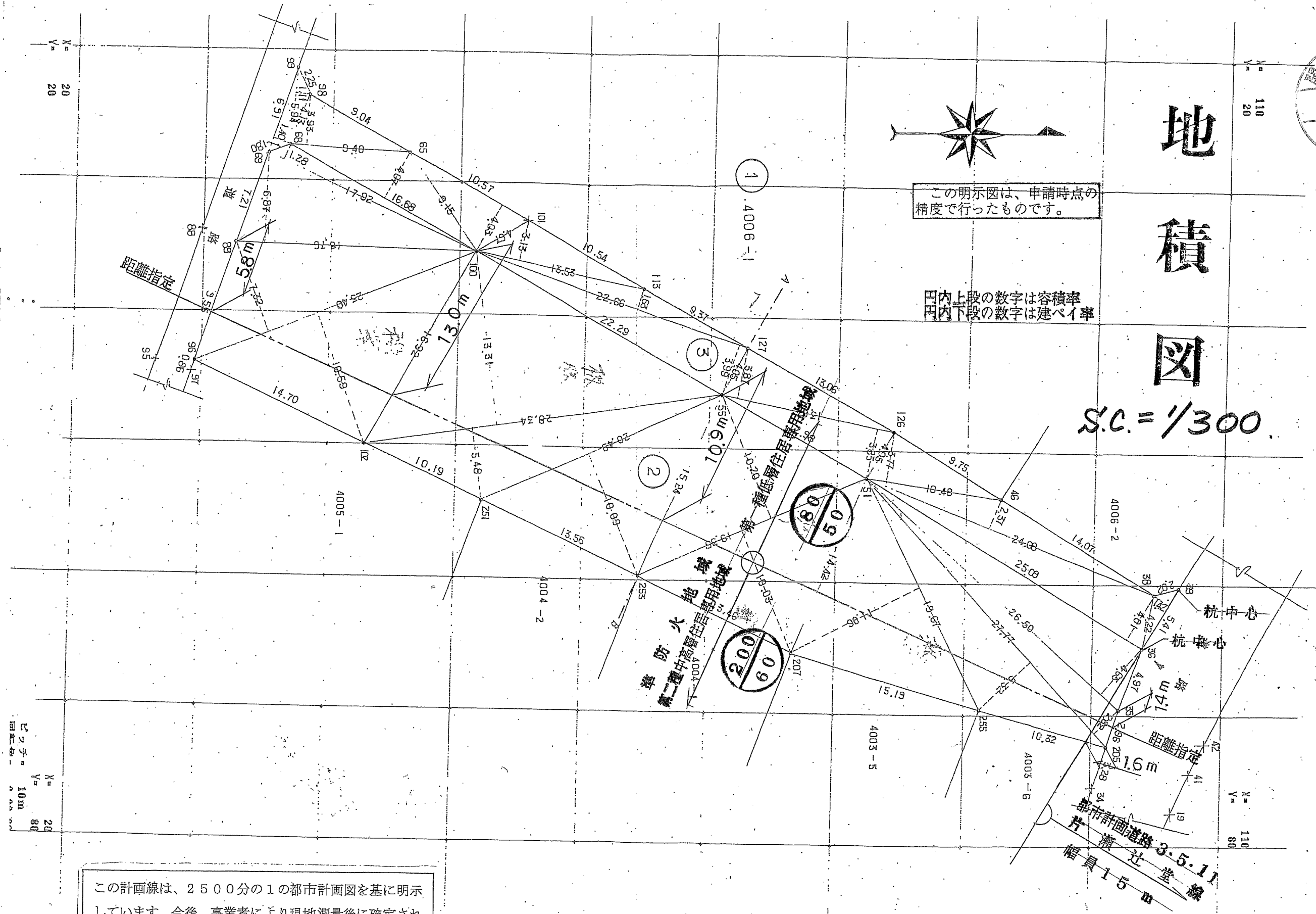


# 地積図

S.C. = 1/300

この明示図は、申請時点の精度で行ったものです。

田内上段の数字は容積率  
田内下段の数字は建ぺい率



この計画線は、2500分の1の都市計画図を基に明示しています。今後、事業者により現地測量後に確定されるものです。

開発業務課 確認済

1. 都市計画施設等の区域内に建築する場合は、都市計画法第53条の許可が必要です。
2. 都市計画施設の区域外で中高層建築物を計画する場合は、基礎等を含む建築物は都市計画施設の境界線から50cm程度離して計画してください。

①内装仕上げに対する使用制限に関すること

物件名： 藤沢市鵜沼海岸6丁目 1号棟 新築工事

階	室名 (室面積)	内装の部分	仕上げ材料	種別	面積 ㎡	係数	使用面積 ㎡	合計 (判定)
1	玄関 (2.48㎡)	床	タイル	規制対象外	-	-	-	00.00㎡ (OK)
		壁	PB+ビニルクロス	F☆☆☆☆	-	-	-	
		天井	PB+ビニルクロス	F☆☆☆☆	-	-	-	
	ホール (4.76㎡)	床	フローリング	F☆☆☆☆	-	-	-	
		壁	PB+ビニルクロス	F☆☆☆☆	-	-	-	
		天井	PB+ビニルクロス	F☆☆☆☆	-	-	-	
		建具	木製扉	F☆☆☆☆	-	-	-	
	トイレ (1.65㎡)	床	フローリング	F☆☆☆☆	-	-	-	
		壁	PB+ビニルクロス	F☆☆☆☆	-	-	-	
		天井	PB+ビニルクロス	F☆☆☆☆	-	-	-	
	脱衣室 (2.48㎡)	床	フローリング	F☆☆☆☆	-	-	-	
		壁	PB+ビニルクロス	F☆☆☆☆	-	-	-	
		天井	PB+ビニルクロス	F☆☆☆☆	-	-	-	
	洋室1 (8.69㎡)	床	フローリング	F☆☆☆☆	-	-	-	
		壁	PB+ビニルクロス	F☆☆☆☆	-	-	-	
		天井	PB+ビニルクロス	F☆☆☆☆	-	-	-	
	洋室2 (8.69㎡)	床	フローリング	F☆☆☆☆	-	-	-	
		壁	PB+ビニルクロス	F☆☆☆☆	-	-	-	
		天井	PB+ビニルクロス	F☆☆☆☆	-	-	-	
	主寝室 (13.71㎡)	床	フローリング	F☆☆☆☆	-	-	-	
		壁	PB+ビニルクロス	F☆☆☆☆	-	-	-	
		天井	PB+ビニルクロス	F☆☆☆☆	-	-	-	
	LDK+洗面コーナー (39.95㎡)	床	フローリング	F☆☆☆☆	-	-	-	
		壁	PB+ビニルクロス	F☆☆☆☆	-	-	-	
天井		PB+ビニルクロス	F☆☆☆☆	-	-	-		
2	トイレ (1.65㎡)	床	フローリング	F☆☆☆☆	-	-	-	00.00㎡ (OK)
		壁	PB+ビニルクロス	F☆☆☆☆	-	-	-	
		天井	PB+ビニルクロス	F☆☆☆☆	-	-	-	
	階段 (3.10㎡)	床	フローリング	F☆☆☆☆	-	-	-	
		壁	PB+ビニルクロス	F☆☆☆☆	-	-	-	
		天井	PB+ビニルクロス	F☆☆☆☆	-	-	-	
	LDK 勾配天井 (16.56㎡)	床	フローリング	F☆☆☆☆	-	-	-	
		壁	PB+ビニルクロス	F☆☆☆☆	-	-	-	
		天井	PB+ビニルクロス	F☆☆☆☆	-	-	-	
		床	フローリング	F☆☆☆☆	-	-	-	
		壁	PB+ビニルクロス	F☆☆☆☆	-	-	-	
		天井	PB+ビニルクロス	F☆☆☆☆	-	-	-	
		床	フローリング	F☆☆☆☆	-	-	-	
		壁	PB+ビニルクロス	F☆☆☆☆	-	-	-	
		天井	PB+ビニルクロス	F☆☆☆☆	-	-	-	
		床	フローリング	F☆☆☆☆	-	-	-	
		壁	PB+ビニルクロス	F☆☆☆☆	-	-	-	
		天井	PB+ビニルクロス	F☆☆☆☆	-	-	-	
		床	フローリング	F☆☆☆☆	-	-	-	
		壁	PB+ビニルクロス	F☆☆☆☆	-	-	-	
		天井	PB+ビニルクロス	F☆☆☆☆	-	-	-	
		床	フローリング	F☆☆☆☆	-	-	-	
		壁	PB+ビニルクロス	F☆☆☆☆	-	-	-	
		天井	PB+ビニルクロス	F☆☆☆☆	-	-	-	
	床	フローリング	F☆☆☆☆	-	-	-		
	壁	PB+ビニルクロス	F☆☆☆☆	-	-	-		
	天井	PB+ビニルクロス	F☆☆☆☆	-	-	-		
	(103.72㎡)					計	0.00	

確認申請書 第四面【10. 建築設備の種類】の別紙

物件名： 藤沢市鵠沼海岸6丁目 1号棟 新築工事

居室毎の機械換気設備

階	室名	床面積 m <sup>2</sup>	天井高 h	気積 m <sup>3</sup>	給気機による 給気量(A) m <sup>3</sup> /h	排気機による 排気量(B) m <sup>3</sup> /h	換気回数 n	換気種別
1	玄関	2.48	2.6000	6.448000			0.69	自然給気 機械排気 (第3種)
	ホール	4.76	2.4000	11.424000				
	トイレ	1.65	2.4000	3.960000		54.0		
	脱衣室	2.48	2.4000	5.952000		54.0		
	洋室1	8.69	2.4000	20.856000				
	洋室2	8.69	2.4000	20.856000				
	主寝室	13.71	2.4000	32.904000				
2	LDK+洗面コーナー	39.95	2.4000	95.880000				
	トイレ	1.65	2.4000	3.960000		54.0		
	階段	3.10	5.2110	16.154100				
	LDK勾配天井	16.56	0.9200	15.235200				
		103.72	合計	233.629300		162.0		

天井裏等への措置

天井裏等	室名	全室									
2階小屋裏			第3種材料使用								
1階天井裏 (2階床裏)			第3種材料使用								
1階床裏			第3種材料使用								
外壁			第3種材料使用								
間仕切り壁			第3種材料使用								
収納			規制 対象外								

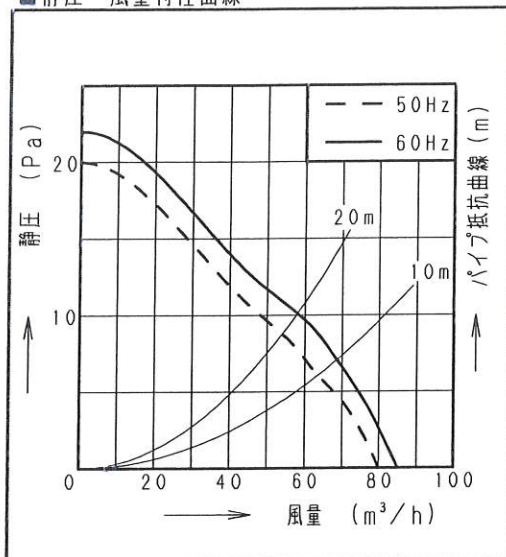
リストホームズ株式会社一級建築士事務所 1級建築士登録 第331087号 荒田 康泰

仕様

定格	1φ 100V	
機能	排気	
周波数 (Hz)	50	60
消費電力 (W)	1.7	1.9
電流 (A)	0.019	0.020
風量 (m <sup>3</sup> /h)	80	85
騒音 (dB)	20.5	22.0
質量 (kg)	0.43	
適用パイプ: 呼び径	φ100	
電動機形式	2極開放形コンデンサ誘導電動機	
定格時間	連続	
絶縁階級	E種	
巻線温度上昇	75K以下	
基準周囲温度	-10~40℃	
絶縁抵抗	1MΩ以上 (d. c. 500V)	
絶縁耐力	a. c. 1000V 1分間	

(注) 測定数値は静圧0Paにおけるものです。  
測定は日本工業規格 (JIS C9603) の方法によるものです。

静圧 - 風量特性曲線



付属品

付属品名	数量
取扱説明書	1
工事説明書	1
本体固定用ねじ	2

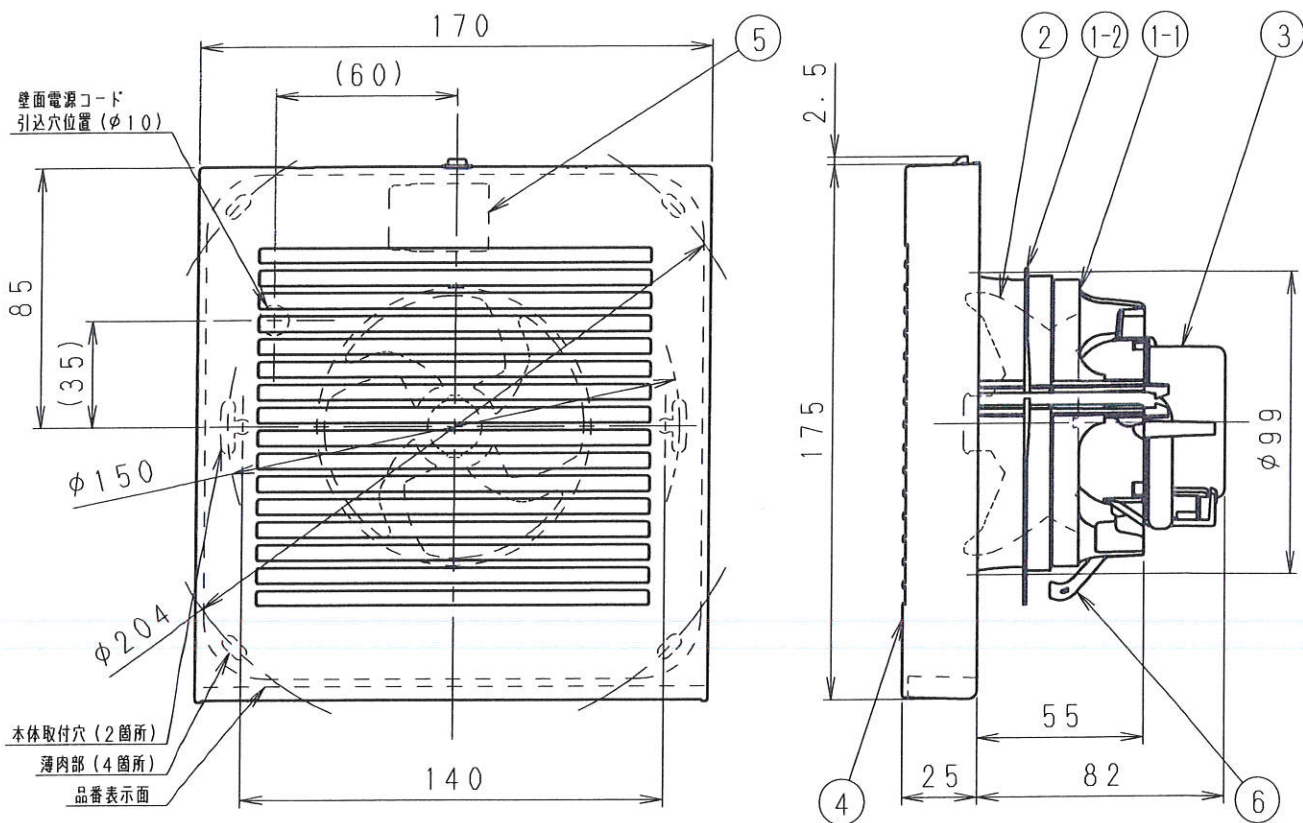
適用パイプ

適用パイプ	外径	内径	下穴径
VU100	φ114	φ107	φ115
VP100	φ114	φ100	φ115
FY-KP04	φ103	φ100	φ105
FY-PAP041 (壁取付専用)	φ110	φ107	φ110

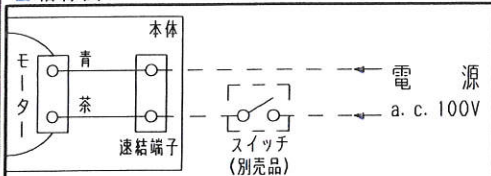
・内径の小さいパイプに本体を取り付けた後、内径の大きいパイプは取り付けて下さい。風漏れ、壁面汚れの原因になります。

専用部材 (別売品)

換気扇用プラグコード FY-WP01  
パイプセット FY-PAP041



結線図



スイッチ (別売品): FY-SV05W, FY-SV05WC  
(市販のパイロットランプ付きのスイッチには、消費電力10W以下の製品ではパイロットランプが点灯しないものがあります。)

ご注意

- ・設置工事、電気工事は必ず同梱の工事説明書にしたがってください。
- ・浴室など湿気の多いところには取り付けしないでください。
- ・本体は、十分強度のあるところに取り付けてください。
- ・高温になる場所 (周囲温度40℃以上) には取り付けしないでください。
- ・台所など、油煙の発生する場所や有機溶剤がかかる場所には取り付けしないでください。
- ・パイプは必ず屋外側に下り勾配をもうけてください。
- ・外壁面に、必ずパイプフードまたはベントキャップなどを取り付けてください。
- ・パイプフードやベントキャップなどは、壁厚によって取り付けられない場合があります。総合カタログをご確認のうえ選定してください。
- ・壁面・天井面どちらにも取り付けできます。
- ・効果的な換気を行うために給気口を設けてください。

単位: mm

ルーバー開口面積: 105cm<sup>2</sup>

品名	材質	数量	備考
1-1 フレーム	PP樹脂	1	色: 黒
1-2 気密リング	エラストマー	1	一体成形
2 羽根	PP樹脂	1	色: 黒
3 モーター		1	
4 ルーバー	PP樹脂	1	マツシバ社 3.2Y8.9/0.6
5 速結端子	PBT樹脂	1	電源用
6 取付ばね	ステンレス	1	

名称		品番	
パイプファン (居室・トイレ・洗面所用)		FY-08PD9D	
作成年月日	'15. 2. 2	尺 度 図 面	DJ-419
改訂年月日		Free 整理番号	
改訂NO. 0			

パナソニック エコシステムズ株式会社

識別番号 39283 1

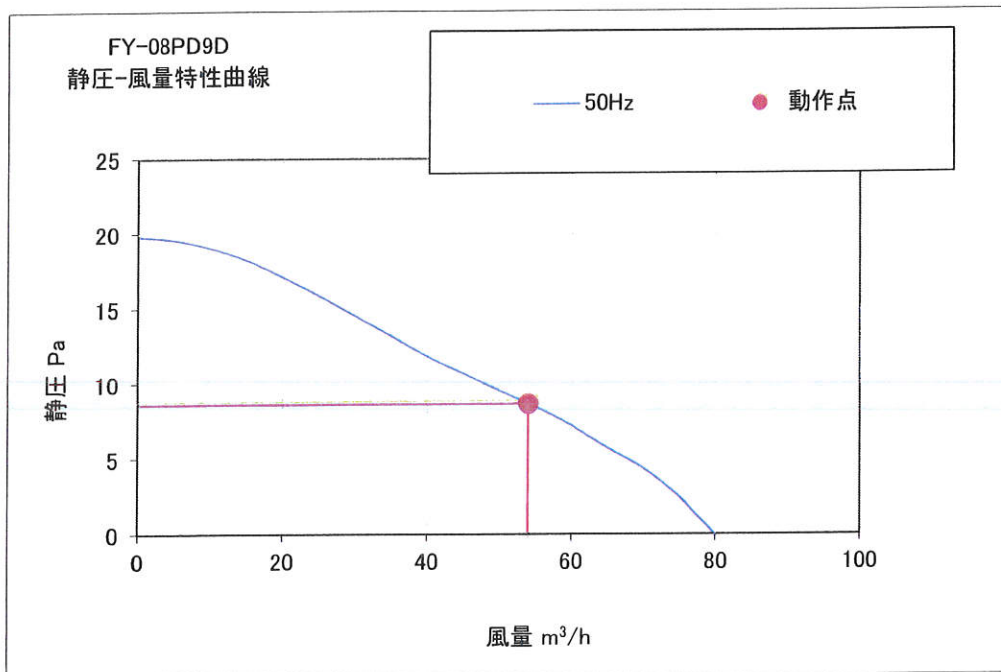
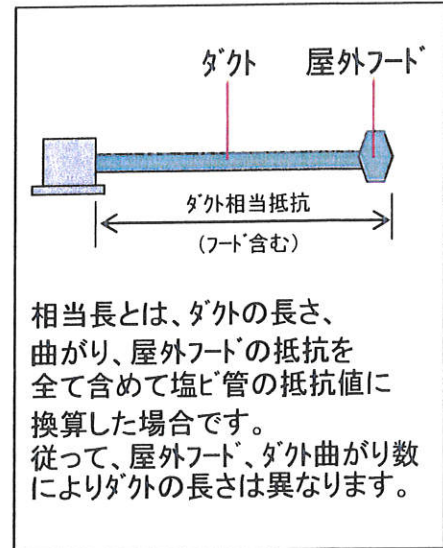


## ■ 排気側計算シート FY-08PD9D 20m 相当長

有効換気量	(m <sup>3</sup> /h)	54.00	計算径路	
			管理NO	

				部屋名
				▼最大
1次ダクト 塩化ビニール管	風量 Q	(m <sup>3</sup> /h)	(1)	54.00
	ダクト径 D	(m)	(2)	0.1
	動圧 Pv	(Pa)	(3)	2.19
	ダクト長さ L	(m)	(4)	20
	摩擦係数 λ		(5)	0.02
(イ)	=[(5)×(4)/(2)]×(3)			8.75
Pr = (イ)				8.75

有効換気量	54.00	m <sup>3</sup> /h
圧力損失	8.75	Pa



運転モード
50Hz強弱なし

- ※施工時はそれぞれのダクト長さ及び曲がりの数以内で行ってください、変更の場合再計算が必要です。
- ※本計算は、ダクト径に対する基準風量が公開されていない為、等圧法による計算に基づいた計算です。
- 実際の風量は住宅性能、設置条件により異なる場合があります。
- ※本計算書は実数で計算していますが、圧力損失については少数点2桁表示にしています。
- ※本資料は貴社情報による参考資料です。施工時には建築士と十分な最終確認を行ってください。

パナソニック エコシステムズ株式会社 換気扇ター

## ■ エピソードII 防火窓 GNEO(2021年6月発売)

品種	規格最大サイズ (呼称)	ガラス種類	認定番号		備考	更新日			
			最新番号	旧番号 (最新番号に含まれる番号)					
引違い窓	窓タイプ	Low-E複層ガラス	耐熱強化複層(透明)	EB-3354	2022年6月発売品 ※換気権仕様を含む。 2022年6月発売品 ※換気権仕様を含む。 2022年6月発売品 ※換気権仕様を含む。 2022年6月発売品 ※換気権仕様を含む。 2022年6月発売品 ※換気権仕様を含む。 2022年6月発売品 ※換気権仕様を含む。 2022年6月発売品 ※換気権仕様を含む。 2022年6月発売品 ※換気権仕様を含む。 2022年6月発売品 ※換気権仕様を含む。 2022年8月未販売終了 EB-2467:オプション品追加による切替 EB-2467-1:オプション(機能部品)追加による切替 EB-2969:「NEO-R」との認定番号兼用による変更 ※飛散防止フィルム室内施工を含む。	2022年4月1日			
			網入複層(型・透明)	EB-3343					
	窓タイプ クレセントダウンオーダー対応品	16513	Low-E複層ガラス	網入複層(型・透明)			EB-3342	2022年4月1日	
	テラスタイプ	16522	Low-E複層ガラス	耐熱強化複層(透明)			EB-3352	2022年4月1日	
				網入複層(型・透明)			EB-3342	2022年4月1日	
テラスタイプ ダブルクレセント仕様	16522	Low-E複層ガラス	耐熱強化複層(透明)	EB-3352	2022年4月1日				
			網入複層(型・透明)	EB-3342	2022年4月1日				
面格子付引違い窓	16513	Low-E複層ガラス	網入複層(型・透明)	EB-3343	2022年4月1日	2022年4月1日			
引違い窓	窓タイプ	Low-E複層ガラス	耐熱強化複層(透明)	EB-2969	EB-2195 EB-2467 EB-2467-1	2022年8月未販売終了 EB-2467:オプション品追加による切替 EB-2467-1:オプション(機能部品)追加による切替 EB-2969:「NEO-R」との認定番号兼用による変更 ※飛散防止フィルム室内施工を含む。 2022年8月未販売終了 EB-2403:オプション品追加による切替 EB-2403-1:オプション(機能部品)追加による切替 EB-2968:「NEO-R」との認定番号兼用による変更 ※飛散防止フィルム室内施工を含む。 2022年8月未販売終了 EB-2204:オプション品追加による切替 EB-2377:オプション(機能部品)追加による切替 EB-2967:「NEO-R」との認定番号兼用による変更 ※飛散防止フィルム室内施工を含む。 2022年8月未販売終了 EB-2121:オプション品追加による切替 EB-2486:オプション品追加による切替 EB-2486-1:オプション(機能部品)追加による切替 EB-2982:「NEO-R」との認定番号兼用による変更 ※飛散防止フィルム室内施工を含む。 2022年8月未販売終了 EB-2204:オプション品追加による切替 EB-2377:オプション(機能部品)追加による切替 EB-2967:「NEO-R」との認定番号兼用による変更 ※飛散防止フィルム室内施工を含む。 2022年8月未販売終了 2020年12月発売品 ※飛散防止フィルム室内施工を含む。 2022年8月未販売終了 2020年12月発売品 ※飛散防止フィルム室内施工を含む。 2022年8月未販売終了 EB-2403:オプション品追加による切替 EB-2403-1:オプション(機能部品)追加による切替 EB-2968:「NEO-R」との認定番号兼用による変更	2022年4月1日		
			網入複層(型・透明)	EB-2968	EB-2196 EB-2403 EB-2403-1				
	窓タイプ クレセントダウンオーダー対応品	16513	Low-E複層ガラス	網入複層(型・透明)	EB-2967			2022年4月1日	
	テラスタイプ	16522	Low-E複層ガラス	耐熱強化複層(透明)	EB-2982			EB-2121 EB-2486 EB-2486-1	2022年4月1日
				網入複層(型・透明)	EB-2967			EB-2204 EB-2377 EB-2377-1	2022年4月1日
テラスタイプ ダブルクレセント仕様	16522	Low-E複層ガラス	耐熱強化複層(透明)	EB-2982	2022年4月1日	2022年4月1日			
			網入複層(型・透明)	EB-2967	2022年4月1日				
面格子付引違い窓	16513	Low-E複層ガラス	網入複層(型・透明)	EB-2968	EB-2206 EB-2403 EB-2403-1	2022年4月1日			
下枠フラット引違い窓	テラスタイプ	16522	Low-E複層ガラス	耐熱強化複層(透明)	EB-3196	2021年4月26日			
	テラスタイプ クレセントアップオーダー対応品	16522	Low-E複層ガラス	網入複層(型・透明)	EB-3197	2021年4月26日			
		16522	Low-E複層ガラス	網入複層(型・透明)	EB-3197	2021年4月26日			
シャッター付引違い窓	標準納まり用/ 軒天納まり用	手動シャッターGR	25624/28320	—	EB-3399	2021年6月発売 2022年10月発売			
		手動シャッターGR	25624/28320	—	EB-2706-1	EB-2706	2022年9月未販売終了		
		リモコンシャッターGR リモコンシャッターGR JEM-A端子付	25624	—	EB-3334	—	2022年10月発売		
		リモコンシャッターGR	25624	—	EB-2223-2	EB-2223 EB-2223-1	2022年9月未販売終了		
		リモコンシャッターGR JEM-A端子付	25624	—	EB-3080	—	2022年9月未販売終了		
シャッター付両袖片引き窓	標準納まり用/ 軒天納まり用	リモコンシャッターGR JEM-A端子付	25624	—	EB-3334	2022年10月発売			
		リモコンシャッターGR JEM-A端子付	25624	—	EB-3334	2022年10月発売			
		リモコンシャッターGR	25624	—	EB-2223-2	EB-2223-1	2022年9月未販売終了		
FIX窓	押縁仕様	W≤870	08313	Low-E複層ガラス	—	EB-3080	2022年9月未販売終了		
		870<W	11913		耐熱強化複層(透明)	EB-2252	2017年12月発売品		
		1400<H	08322		耐熱強化複層(透明)	EB-2629	2019年7月発売品		
			08322		耐熱強化複層(透明)	EB-2714	2020年3月発売品		
		08322	網入複層(型・透明)		EB-2170	2017年10月発売品			
		安全合わせ複層30mil(型・透明)	EB-3134	2021年6月発売品					
カムラッチハンドル仕様	06013	Low-E複層ガラス	耐熱強化複層(透明)	EB-2113-3	EB-2113-1	2017年10月発売品 EB-2113-3:「NEO-R」との認定番号兼用による変更			
			網入複層(型・透明)	EB-2177-3	EB-2177	2017年10月発売品 EB-2177-3:「NEO-R」との認定番号兼用による変更			

たてすべり出し窓	オペレーターハンドル仕様	06013	Low-E複層ガラス	耐熱強化複層(透明)	EB-2175-1	EB-2175	2017年10月発売品 EB-2175-1:「NEO-R」との認定番号兼用による変更	2020年10月9日
				網入複層(型・透明)	EB-2176-1	EB-2176	2017年10月発売品 EB-2176-1:「NEO-R」との認定番号兼用による変更	2020年10月9日
				安全合わせ複層30mil(型・透明)	EB-3171		2021年6月発売品	2021年4月1日
たてすべり出し窓+FIX連窓	オペレーターハンドル仕様	16513	Low-E複層ガラス	耐熱強化複層(透明)	EB-2925		2020年7月発売品	2020年4月7日
				網入複層(型・透明)	EB-2459		2019年3月発売品	2019年1月18日

たてすべり出し窓+FIX段窓	オペレーターハンドル仕様		06022	Low-E複層ガラス	耐熱強化複層(透明) 網入複層(型・透明)	EB-2890 EB-2494		2020年7月発売品 2019年3月発売品	2020年4月7日 2019年1月18日
すべり出し窓	カムラッチハンドル仕様		07409	Low-E複層ガラス	耐熱強化複層(透明) 網入複層(型・透明)	EB-2194 EB-2197		2017年10月発売品 2017年10月発売品	2017年11月22日 2017年11月22日
	オペレーターハンドル仕様		07409	Low-E複層ガラス	耐熱強化複層(透明) 網入複層(型・透明)	EB-2200 EB-2205		2017年10月発売品 2017年10月発売品	2017年11月22日 2017年11月22日
			06007	Low-E複層ガラス	安全合わせ複層30mil(型・透明)	EB-3364		2022年6月発売品	2022年4月1日
開き窓テラス	シリンダーレス仕様		08618	Low-E複層ガラス	耐熱強化複層(透明) 網入複層(型・透明)	EB-3367 EB-3348		2022年8月発売品 2022年8月発売品	2022年4月1日 2022年4月1日
	2シリンダー仕様		07420	Low-E複層ガラス	耐熱強化複層(透明) 網入複層(型・透明)	EB-3367 EB-3348		2022年8月発売品 2022年8月発売品	2022年4月1日 2022年4月1日
通風ドア			07422	Low-E複層ガラス	網入複層(型・透明)	EB-3341		2022年8月発売品	2022年4月1日
開き窓テラス	標準仕様		08618	Low-E複層ガラス	網入複層(型・透明)	EB-2411		2022年11月未販売終了	2022年4月1日
	2シリンダー仕様		07420	Low-E複層ガラス	網入複層(型・透明)				2022年11月未販売終了
勝手口ドア	上げ下げ通風仕様		07420	Low-E複層ガラス	網入複層(型・透明)	EB-2396-1	EB-2396	2022年11月未販売終了 EB-2396-1:「NEO-R」との認定番号兼用による変更	2022年4月1日
フロア納まり片引戸	2シリンダー仕様		08322	Low-E複層ガラス	網入複層(型・透明)	EB-2227-1		2018年11月発売品	2018年9月12日
高所用すべり出し窓	手動・電動	W≤780	07409	Low-E複層ガラス	網入複層(型・透明)	EB-1848-3	EB-1848-2	ループレス仕様(21年4月発売)追加による切替 ループレス仕様(21年4月発売)追加による切替 ループレス仕様(21年4月発売)追加による切替	2021年3月2日
		780<W	16505	Low-E複層ガラス	網入複層(型・透明)	EB-2615-1	EB-2615		2021年3月2日
		780<W	16505	Low-E複層ガラス	耐熱強化複層(透明)	EB-2613-1	EB-2613		2021年3月2日
片上げ下げ窓			07413	Low-E複層ガラス	耐熱強化複層(透明) 網入複層(型・透明)	EB-2266 EB-2290(1)		2018年3月発売品 2018年3月発売品	2018年2月2日 2018年2月2日
			06013	Low-E複層ガラス	安全合わせ複層30mil(型・透明)	EB-3156		2021年6月発売品	2021年4月1日
面格子付片上げ下げ窓			07413	Low-E複層ガラス	網入複層(型・透明)	EB-2290(2)		2018年3月発売品	2018年2月2日
片上げ下げ窓+FIX連窓			16513	Low-E複層ガラス	網入複層(型・透明)	EB-2293		2018年3月発売品・2019年3月発売品	2019年1月18日
外倒し窓			07407	Low-E複層ガラス	網入複層(型・透明)	EB-1458-2	EB-1458-1	製品仕様変更による切替	2018年9月12日
たてスリットFIX窓	押縁仕様	H≤1400	02313	Low-E複層ガラス	耐熱強化複層(透明)	EB-2252		2020年3月発売品	2019年12月16日
		1400<H	02622	Low-E複層ガラス	耐熱強化複層(透明)	EB-2714		2020年3月発売品	2019年12月16日
			02622	Low-E複層ガラス	網入複層(型・透明)	EB-2170		2020年3月発売品	2019年12月16日
たてスリットすべり出し窓	カムラッチハンドル仕様	H≤1400	02113	Low-E複層ガラス	網入複層(型・透明)	EB-2177-3		2021年6月発売品	2021年4月1日
		1400<H	02622	Low-E複層ガラス	網入複層(型・透明)	EB-3097		2021年6月発売品	2021年4月1日
		H≤1400	02113	Low-E複層ガラス	耐熱強化複層(透明)	EB-2113-3		2021年6月発売品	2021年4月1日
		1400<H	02622	Low-E複層ガラス	耐熱強化複層(透明)	EB-3107		2021年6月発売品	2021年4月1日
横スリットFIX窓	押縁仕様	W≤870	074023	Low-E複層ガラス	耐熱強化複層(透明)	EB-2252		2020年3月発売品	2019年12月16日
		870<W	16505	Low-E複層ガラス	耐熱強化複層(透明)	EB-2733		2020年3月発売品	2019年12月16日
		W≤870	074023	Low-E複層ガラス	網入複層(型・透明)	EB-2170		2020年3月発売品	2019年12月16日
		870<W	16505	Low-E複層ガラス	網入複層(型・透明)	EB-2507		2020年3月発売品	2019年12月16日
横スリットすべり出し窓	カムラッチハンドル仕様		16503	Low-E複層ガラス	網入複層(型・透明)	EB-3087		2021年6月発売品	2021年4月1日
			16503	Low-E複層ガラス	耐熱強化複層(透明)	EB-3086		2021年6月発売品	2021年4月1日
内倒し窓			07407	Low-E複層ガラス	網入複層(型・透明)	EB-1459		NEO従来品兼用	2019年8月30日
面格子付内倒し窓			07407	Low-E複層ガラス	網入複層(型・透明)	EB-1478		NEO従来品兼用	2019年8月30日
換気ファン付窓(たてすべり出し窓)	オペレーターハンドル仕様		06015	Low-E複層ガラス	網入複層(型・透明)	EB-3294-1		2022年6月発売品	2022年5月27日

## ■ 防火ドアGシリーズ ヴェナート

	窓種	規格最大サイズ	ガラス種類	認定番号		備考	更新日
				最新番号	旧番号 (最新番号に含まれる番号)		
センターピボットヒンジ	片開き(採光付)	A02, A03, A05	W922×H2330	Low-E複層ガラス	EB-1572		18年5月販売終了 2020年5月7日
	親子(採光付)		W1235×H2330	Low-E複層ガラス	EB-1663		18年5月販売終了 2020年5月7日
丁番	片開き(採光無)	P01, P02, P05, W02, M10	W922×H2330	-	EB-1643		19年3月販売終了 2020年5月7日
	片開き(採光付)	K11, K12	W922×H2330	Low-E複層ガラス	EB-1675		19年3月販売終了 2020年5月7日
	片開き(採光付)	W15, W16, W17, M01, M02, M07, M09, U06, U07, U08, U09	W922×H2330	Low-E複層ガラス	EB-1676		W16, W17, U08, U09 デザイン 2017年4月3日発売 19年3月販売終了 2020年5月7日
	片開き(採光付)	S01, S04, S06, S13, S14, S19, S27, S28, S32, S33, S34, S35, S36, K13, K14, M08	W922×H2330	Low-E複層ガラス	EB-1666		19年3月販売終了 2020年5月7日
	片開き(採光付)	S15	W922×H2330	Low-E複層ガラス	EB-1850		2016年12月5日発売(デザイン追加) 19年3月販売終了 2020年5月7日
	片開き(採光付)	W11	W922×H2330	Low-E複層ガラス	EB-1745-1		2016年12月5日発売(デザイン追加) 19年3月販売終了 2020年5月7日
	片開き(通風)	S29	W922×H2330	Low-E複層ガラス	EB-1927		2016年12月5日発売(デザイン追加) 19年3月販売終了 2020年5月7日
	片開き(通風)	S31	W922×H2330	Low-E複層ガラス	EB-1928		2016年12月5日発売(デザイン追加) 19年3月販売終了 2020年5月7日
	親子(採光付)	S01, S04, S06, S13, S14, S19, S27, S28, S32, S33, S34, S35, S36, K13, K14, M08	W1235×H2330	Low-E複層ガラス	EB-1665		19年3月販売終了 2020年5月7日

## ■ 防火ドアGシリーズ 【コンコード(2017年4月3日発売品)】

	品種	規格最大サイズ	ガラス種類	認定番号		備考	更新日
				最新番号	旧番号(最新番号 に含まれる番号)		
防火ドアGシリーズ コンコード	外引込み 採光付①	B01, B02, B05, B07 M01, M02, M07	W1,875×H2,195	Low-E複層ガラス	EB-2066		2017年4月発売 B07, M07デザイン 2018年4月発売 2018年3月16日
	外引込み 採光付②	E02	W1,875×H2,195	Low-E複層ガラス	EB-2100-1		2017年7月3日発売 2017年6月26日
	外引込み 無採光	B04, M05, M06	W1,875×H2,195	-	EB-2068		2017年4月発売 2017年3月6日

## ■ コンコードS30 防火ドア 【2020年5月7日発売品】

	品種	規格最大サイズ	ガラス種類	認定番号		備考	資料の 更新日
				最新番号	旧番号(最新番号 に含まれる番号)		
コンコードS30 防火ドア	外引込み 採光付	N05, N06, N12, F03, F13, C02, C03, C06, C07, C09, C12, E01, E09	W1,875×H2,195	Low-E複層ガラス	EB-2870		2020年5月発売 2020年4月23日
	外引込み 無採光	N09, F08, C10, E14	W1,875×H2,195	-	EB-2869		2020年5月発売 2020年4月23日

## 外部仕上及び概要

屋 根	平形色彩スレート(NM-2093)
外 壁	構造用パーティクルボード(7)9 軽量セメントモルタル(7)15(PC030BE-0711) 窯業系サイディング(7)14(PC030BE-9201)
軒 裏	化粧繊維混入ケイ酸カルシウム板(QF030RS-0177)
破風・鼻隠し	パルプ混入フライアッシュセメント板(7)12(NM-9744)
バルコニー	ガラス繊維強化ポリエステル系樹脂塗 構造用合板(7)12×2(DR-1552)

## 内部仕上

室 名	床	壁	天 井
玄関・S I C	タイル貼	石膏ボード(7)12.5下地ビニールクロス貼	強化石膏ボード(7)12.5下地ビニールクロス貼
L D K	フローリング	同上	1F:強化石膏ボード(7)12.5下地ビニールクロス貼 2F:石膏ボード(7)12.5下地ビニールクロス貼
浴 室	ユニットバス仕様	ユニットバス仕様	同上
洗面脱衣室	フローリング	石膏ボード(7)12.5下地ビニールクロス貼	1F:強化石膏ボード(7)12.5下地ビニールクロス貼 2F:石膏ボード(7)12.5下地ビニールクロス貼
ト イ レ	フローリング	同上	同上
ホール 廊下	フローリング	同上	同上
洋室 主寝室 納戸	フローリング	同上	同上
階 段	既製木製部材	同上	同上

## 特記事項

- 換気設備は法第28条 換気設備は同施行令第20条の3による。
- コン廻りは15cm以内は防火構造とする。(上方100cm、周囲15cm以内)については、消防長が指定する有効な不燃材料による構造とする。(下地、仕上共に)
- 吊戸棚の側面と下部は(7)9mm7kg級耐火板とする。
- レンジフード内にコンセントは設置しない。
- フードの材質は鋼製、ダクトはスパイラルダクトとする
- コンロ上方、離隔距離800mm以上離す(不燃材)

リストホームズ株式会社一級建築事務所  
一級建築士登録 第331087号 荒田 康泰

識別番号 39283 1