

SBC第1-1号様式（第17条関係）（A4）（規則第二号様式に基づく様式）  
（第一条の三、第三条、第三条の三関係）

## 確認申請書（建築物）

（第一面）

建築基準法第6条の2第1項の規定による確認を申請します。この申請書及び添付図書に記載の事項は、事実と相違ありません。また、申請にあたっては、株式会社湘南建築センター確認検査業務規程及び同確認検査業務約款を遵守いたします。

株式会社 湘南建築センター 様

年 月 日

申請者氏名 リストホームズ株式会社  
代表取締役 北見 尚之

設計者氏名 リストホームズ株式会社 一級建築士事務所  
荒田 康泰

※手数料欄			
※受付欄	※消防関係同意欄	※決裁欄	※確認番号欄
第 号			第 号
係員印			係員印

(第二面)

建築主等の概要

【1. 建築主】

【イ. 氏名のフリガナ】 リストホームズカブシキガイシャ ダイヨウトリシマリヤク キタミ ヒサシ  
【ロ. 氏名】 リストホームズ株式会社 代表取締役 北見 尚之  
【ハ. 郵便番号】 231-0015  
【ニ. 住所】 神奈川県横浜市中区尾上町4-47  
【ホ. 電話番号】 045-671-9966

【2. 代理者】

【イ. 資格】 (一級 ) 建築士 (大臣 ) 登録第 297223 号  
【ロ. 氏名】 阿部 永夫  
【ハ. 建築士事務所名】 (一級 ) 建築士事務所 (神奈川県知事) 登録第 17145 号  
阿部建築デザイン  
【ニ. 郵便番号】 242-0006  
【ホ. 所在地】 神奈川県大和市南林間5-4-19-1  
【ヘ. 電話番号】 046-277-2785

【3. 設計者】

(代表となる設計者)

【イ. 資格】 (一級 ) 建築士 (大臣 ) 登録第 331087 号  
【ロ. 氏名】 荒田 康泰  
【ハ. 建築士事務所名】 (一級 ) 建築士事務所 (神奈川県知事) 登録第 17455 号  
リストホームズ株式会社 一級建築士事務所  
【ニ. 郵便番号】 231-0015  
【ホ. 所在地】 神奈川県横浜市中区尾上町4-47  
【ヘ. 電話番号】 045-671-9966  
【ト. 作成又は確認した設計図書】 設計図書全て

(その他の設計者)

【イ. 資格】 ( ) 建築士 ( ) 登録第 号  
【ロ. 氏名】  
【ハ. 建築士事務所名】 ( ) 建築士事務所 ( ) 登録第 号

【ニ. 郵便番号】  
【ホ. 所在地】  
【ヘ. 電話番号】  
【ト. 作成又は確認した設計図書】

【イ. 資格】 ( ) 建築士 ( ) 登録第 号  
【ロ. 氏名】  
【ハ. 建築士事務所名】 ( ) 建築士事務所 ( ) 登録第 号

【ニ. 郵便番号】  
【ホ. 所在地】  
【ヘ. 電話番号】  
【ト. 作成又は確認した設計図書】

【イ. 資格】 ( ) 建築士 ( ) 登録第 号  
【ロ. 氏名】  
【ハ. 建築士事務所名】 ( ) 建築士事務所 ( ) 登録第 号

【ニ. 郵便番号】  
【ホ. 所在地】  
【ヘ. 電話番号】  
【ト. 作成又は確認した設計図書】

(構造設計一級建築士又は設備設計一級建築士である旨の表示をした者)  
上記の設計者のうち、

建築士法第20条の2第1項の表示をした者

【イ. 氏名】

【ロ. 資格】 構造設計一級建築士交付第 号

建築士法第20条の2第3項の表示をした者

【イ. 氏名】

【ロ. 資格】 構造設計一級建築士交付第 号

建築士法第20条の3第1項の表示をした者

【イ. 氏名】

【ロ. 資格】 設備設計一級建築士交付第 号

【イ. 氏名】

【ロ. 資格】 設備設計一級建築士交付第 号

【イ. 氏名】

【ロ. 資格】 設備設計一級建築士交付第 号

建築士法第20条の3第3項の表示をした者

【イ. 氏名】

【ロ. 資格】 設備設計一級建築士交付第 号

【イ. 氏名】

【ロ. 資格】 設備設計一級建築士交付第 号

【イ. 氏名】

【ロ. 資格】 設備設計一級建築士交付第 号

---

【4. 建築設備の設計に関し意見を聴いた者】

(代表となる建築設備の設計に関し意見を聴いた者)

【イ. 氏名】

【ロ. 勤務先】

【ハ. 郵便番号】

【ニ. 所在地】

【ホ. 電話番号】

【ヘ. 登録番号】

【ト. 意見を聴いた設計図書】

(その他の建築設備の設計に関し意見を聴いた者)

【イ. 氏名】

【ロ. 勤務先】

【ハ. 郵便番号】

【ニ. 所在地】

【ホ. 電話番号】

【ヘ. 登録番号】

【ト. 意見を聴いた設計図書】

【イ. 氏名】

【ロ. 勤務先】

【ハ. 郵便番号】

【ニ. 所在地】

【ホ. 電話番号】

【ヘ. 登録番号】

【ト. 意見を聴いた設計図書】

【イ. 氏名】

【ロ. 勤務先】

【ハ. 郵便番号】

【ニ. 所在地】

【ホ. 電話番号】

【ヘ. 登録番号】

【ト. 意見を聴いた設計図書】

---

**【5. 工事監理者】**

(代表となる工事監理者)

【イ. 資格】 (一級 ) 建築士 (大臣 ) 登録第 290682 号  
【ロ. 氏名】 根岸 孝幸  
【ハ. 建築士事務所名】 (一級 ) 建築士事務所 (神奈川県知事) 登録第 17455 号  
リストホームズ株式会社 一級建築士事務所  
【ニ. 郵便番号】 231-0015  
【ホ. 所在地】 神奈川県横浜市中区尾上町4-47  
【ヘ. 電話番号】 045-671-9966  
【ト. 工事と照合する設計図書】 申請書に添付する設計図書一式

(その他の工事監理者)

【イ. 資格】 ( ) 建築士 ( ) 登録第 号  
【ロ. 氏名】  
【ハ. 建築士事務所名】 ( ) 建築士事務所 ( ) 登録第 号

【ニ. 郵便番号】  
【ホ. 所在地】  
【ヘ. 電話番号】  
【ト. 工事と照合する設計図書】

【イ. 資格】 ( ) 建築士 ( ) 登録第 号  
【ロ. 氏名】  
【ハ. 建築士事務所名】 ( ) 建築士事務所 ( ) 登録第 号

【ニ. 郵便番号】  
【ホ. 所在地】  
【ヘ. 電話番号】  
【ト. 工事と照合する設計図書】

【イ. 資格】 ( ) 建築士 ( ) 登録第 号  
【ロ. 氏名】  
【ハ. 建築士事務所名】 ( ) 建築士事務所 ( ) 登録第 号

【ニ. 郵便番号】  
【ホ. 所在地】  
【ヘ. 電話番号】  
【ト. 工事と照合する設計図書】

---

**【6. 工事施工者】**

【イ. 氏名】 代表取締役 北見 尚之  
【ロ. 営業所名】 建設業の許可(神奈川県知事)第(特-2 ) 87490 号  
リストホームズ株式会社  
【ハ. 郵便番号】 231-0015  
【ニ. 所在地】 神奈川県横浜市中区尾上町4-47  
【ホ. 電話番号】 045-671-9966

---

**【7. 構造計算適合性判定の申請】**

申請済 ( )  
未申請 ( )  
申請不要

---

**【8. 建築物エネルギー消費性能確保計画の提出】**

提出済 ( )  
未提出 ( )  
提出不要 ( )

---

**【9. 備考】**

港北区篠原町 新築工事

---

(第三面)

建築物及びその敷地に関する事項

【1. 地名地番】	神奈川県横浜市港北区篠原町字会下谷1074-70			
【2. 住居表示】	神奈川県横浜市港北区篠原町			
【3. 都市計画区域及び準都市計画区域の内外の別等】	<input checked="" type="checkbox"/> 都市計画区域内 ( <input checked="" type="checkbox"/> 市街化区域 <input type="checkbox"/> 市街化調整区域 <input type="checkbox"/> 区域区分非設定) <input type="checkbox"/> 準都市計画区域内 <input type="checkbox"/> 都市計画区域及び準都市計画区域外			
【4. 防火地域】	<input type="checkbox"/> 防火地域	<input checked="" type="checkbox"/> 準防火地域	<input type="checkbox"/> 指定なし	
【5. その他の区域、地域、地区又は街区】	緑化地域 建築物の高さの限度10m 敷地面積最低限度100㎡ 宅地造成工事規制区域 第1種高度地区			
【6. 道路】				
【イ. 幅員】	4.500 m			
【ロ. 敷地と接している部分の長さ】	10.210 m			
【7. 敷地面積】				
【イ. 敷地面積】				
(1)	( 122.31 ㎡ )	( 0.00 ㎡ )	( 0.00 ㎡ )	( 0.00 ㎡ )
(2)	( 0.00 ㎡ )	( 0.00 ㎡ )	( 0.00 ㎡ )	( 0.00 ㎡ )
【ロ. 用途地域等】				
(第一種低層住居専用地域 )	( )	( )	( )	( )
【ハ. 建築基準法第52条第1項及び第2項の規定による建築物の容積率】				
( 100.00 % )	( % )	( % )	( % )	( % )
【ニ. 建築基準法第53条第1項の規定による建築物の建蔽率】				
( 50.00 % )	( % )	( % )	( % )	( % )
【ホ. 敷地面積の合計】	(1) 122.31 ㎡			
	(2) 0.00 ㎡			
【ヘ. 敷地に建築可能な延べ面積を敷地面積で除した数値】	100.00 %			
【ト. 敷地に建築可能な建築面積を敷地面積で除した数値】	50.00 %			
【チ. 備考】				
【8. 主要用途】	(区分 08010)	一戸建ての住宅		
【9. 工事種別】	<input checked="" type="checkbox"/> 新築 <input type="checkbox"/> 増築 <input type="checkbox"/> 改築 <input type="checkbox"/> 移転 <input type="checkbox"/> 用途変更 <input type="checkbox"/> 大規模の修繕 <input type="checkbox"/> 大規模の模様替			
【10. 建築面積】	(申請部分 )	(申請以外の部分 )	(合計 )	
【イ. 建築物全体】	( 57.06 ㎡ )	( ㎡ )	( 57.06 ㎡ )	
【ロ. 建蔽率の算定の基礎となる建築面積】				
( 57.06 ㎡ )	( ㎡ )	( 57.06 ㎡ )		
【ハ. 建蔽率】	46.66 %			

【11. 延べ面積】	(申請部分 )	(申請以外の部分 )	(合計 )
【イ. 建築物全体】	( 96.77 m <sup>2</sup> )	( m <sup>2</sup> )	( 96.77 m <sup>2</sup> )
【ロ. 地階の住宅又は老人ホーム等の部分】	( m <sup>2</sup> )	( m <sup>2</sup> )	( m <sup>2</sup> )
【ハ. エレベータの昇降路の部分】	( m <sup>2</sup> )	( m <sup>2</sup> )	( m <sup>2</sup> )
【ニ. 共同住宅又は老人ホーム等の共用の廊下等の部分】	( m <sup>2</sup> )	( m <sup>2</sup> )	( m <sup>2</sup> )
【ホ. 認定機械室等の部分】	( m <sup>2</sup> )	( m <sup>2</sup> )	( m <sup>2</sup> )
【ヘ. 自動車車庫等の部分】	( m <sup>2</sup> )	( m <sup>2</sup> )	( m <sup>2</sup> )
【ト. 備蓄倉庫の部分】	( m <sup>2</sup> )	( m <sup>2</sup> )	( m <sup>2</sup> )
【チ. 蓄電池の設置部分】	( m <sup>2</sup> )	( m <sup>2</sup> )	( m <sup>2</sup> )
【リ. 自家発電設備の設置部分】	( m <sup>2</sup> )	( m <sup>2</sup> )	( m <sup>2</sup> )
【ヌ. 貯水槽の設置部分】	( m <sup>2</sup> )	( m <sup>2</sup> )	( m <sup>2</sup> )
【ル. 宅配ボックスの設置部分】	( m <sup>2</sup> )	( m <sup>2</sup> )	( m <sup>2</sup> )
【ヲ. その他の不算入部分】	( m <sup>2</sup> )	( m <sup>2</sup> )	( m <sup>2</sup> )
【ワ. 住宅の部分】	( 96.77 m <sup>2</sup> )	( m <sup>2</sup> )	( 96.77 m <sup>2</sup> )
【カ. 老人ホーム等の部分】	( m <sup>2</sup> )	( m <sup>2</sup> )	( m <sup>2</sup> )
【ヨ. 延べ面積】	96.77 m <sup>2</sup>		
【タ. 容積率】	79.12 %		

【12. 建築物の数】

【イ. 申請に係る建築物の数】	1
【ロ. 同一敷地内の他の建築物の数】	0

【13. 建築物の高さ等】

(申請に係る建築物 )	(他の建築物 )
【イ. 最高の高さ】	( 6.832 m ) ( m )
【ロ. 階数】	地上 ( 2 ) ( 0 ) 地下 ( 0 ) ( 0 )
【ハ. 構造】	木造(軸組工法) 一部 造
【ニ. 建築基準法第56条第7項の規定による特例の適用の有無】	<input type="checkbox"/> 有 <input checked="" type="checkbox"/> 無
【ホ. 適用があるときは、特例の区分】	<input type="checkbox"/> 道路高さ制限不適用 <input type="checkbox"/> 隣地高さ制限不適用 <input type="checkbox"/> 北側高さ制限不適用

【14. 許可・認定等】

位置指定道路 指定番号：33・47 昭和 33 年 7 月 16 日

【15. 工事着手予定年月日】 令和 6 年 7 月 10 日

【16. 工事完了予定年月日】 令和 6 年 10 月 8 日

【17. 特定工程工事終了予定日年月日】 (特定工程)

(第 1 回)	令和 6 年 8 月 15 日	(全軸組緊結完了時 )
(第 回)	年 月 日	( )
(第 回)	年 月 日	( )

【18. その他必要な事項】

住宅用火災警報器の設置

【19. 備考】

## 建築物別概要

【1. 番号】	1		
【2. 用途】	(区分 08010 )	一戸建ての住宅	
	(区分 )		
	(区分 )		
	(区分 )		
	(区分 )		
【3. 工事種別】	<input checked="" type="checkbox"/> 新築 <input type="checkbox"/> 増築 <input type="checkbox"/> 改築 <input type="checkbox"/> 移転 <input type="checkbox"/> 用途変更 <input type="checkbox"/> 大規模の修繕 <input type="checkbox"/> 大規模の模様替		
【4. 構造】	木(軸組工法)造	一部	造
【5. 主要構造部】	<input type="checkbox"/> 耐火構造(防火上及び避難上支障がない主要構造部を有しない場合) <input type="checkbox"/> 耐火構造(防火上及び避難上支障がない主要構造部を有する場合) <input type="checkbox"/> 建築基準法施行令第108条の4第1項第1号イ及びロに掲げる基準に適合する構造 <input type="checkbox"/> 準耐火構造 <input type="checkbox"/> 準耐火構造と同等の準耐火性能を有する構造 (ロー1) <input type="checkbox"/> 準耐火構造と同等の準耐火性能を有する構造 (ロー2) <input checked="" type="checkbox"/> その他		
【6. 建築基準法第21条及び第27条の規定の適用】	<input type="checkbox"/> 建築基準法施行令第109条の5第1号に掲げる基準に適合する構造 <input type="checkbox"/> 建築基準法第21条第1項ただし書に該当する建築物 <input type="checkbox"/> 建築基準法施行令第109条の7第1項第1号に掲げる基準に適合する構造 <input type="checkbox"/> 建築基準法施行令第110条第1号に掲げる基準に適合する構造 <input type="checkbox"/> その他 <input checked="" type="checkbox"/> 建築基準法第21条または第27条の規定の適用を受けない		
【7. 建築基準法第61条の規定の適用】	<input type="checkbox"/> 耐火建築物 <input type="checkbox"/> 延焼防止建築物 <input type="checkbox"/> 準耐火建築物 <input type="checkbox"/> 準延焼防止建築物 <input checked="" type="checkbox"/> その他 <input type="checkbox"/> 建築基準法第61条の規定の適用を受けない		
【8. 階数】	【イ. 地階を除く階数】 2 【ロ. 地階の階数】 【ハ. 昇降機塔等の階の数】 【ニ. 地階の倉庫等の階の数】		
【9. 高さ】	【イ. 最高の高さ】 6.832 m 【ロ. 最高の軒の高さ】 5.890 m		
【10. 建築設備の種類】	給湯設備、給排水衛生設備、都市ガス設備、換気設備、電気設備、住宅用防災機器、防火設備		

【11. 確認の特例】

- 【イ. 建築基準法第6条の3第1項ただし書又は法第18条第4項ただし書の規定による  
審査の特例の適用の有無】 有 無
- 【ロ. 建築基準法第6条の4第1項の規定による確認の特例の適用の有無】 有 無
- 【ハ. 建築基準法施行令第10条各号に掲げる建築物の区分】

第4号

- 【ニ. 認定型式の認定番号】 第 号
- 【ホ. 適合する一連の規定の区分】 建築基準法施行令第136条の2の11第1号イ  
建築基準法施行令第136条の2の11第1号ロ
- 【ヘ. 認証型式部材等の認定番号】 第 号

【12. 床面積】	(申請部分)	(申請以外の部分)	(合計)
【イ. 階別】	( F1 階 ) ( 52.68 m <sup>2</sup> )	( m <sup>2</sup> ) ( 52.68 m <sup>2</sup> )	
	( F2 階 ) ( 44.09 m <sup>2</sup> )	( m <sup>2</sup> ) ( 44.09 m <sup>2</sup> )	
【ロ. 合計】	( 96.77 m <sup>2</sup> )	( m <sup>2</sup> )	( 96.77 m <sup>2</sup> )

【13. 屋根】

ガルバリウム鋼板葺 (NM-9697)

【14. 外壁】

軽量セメントモルタル (ア) 15 (PC030BE-0711) 窯業系サイディング (ア) 14 (PC030BE-9201) 屋内側 : 石膏ボード (ア) 12.5 (小屋裏を含む)

【15. 軒裏】

パルプ繊維混入セメント板 (ア) 12 (QF030RS-0157)

【16. 居室の床の高さ】

577 mm

【17. 便所の種類】

水洗

【18. その他必要な事項】

【19. 備考】



(第五面)

建築物の階別概要

【1. 番号】	1		
【2. 階】	F1		
【3. 柱の小径】	105 mm		
【4. 横架材間の垂直距離】	2710 mm		
【5. 階の高さ】	2799 mm		
【6. 天井】			
【イ. 居室の天井の高さ】	2400 mm		
【ロ. 建築基準法施行令第39条第3項に規定する特定天井】		<input type="checkbox"/> 有	<input checked="" type="checkbox"/> 無
【7. 用途別床面積】			
	(用途の区分)	(具体的な用途の名称)	(床面積)
【イ.】	( 08010 )	( 一戸建ての住宅 )	( 52.68 m <sup>2</sup> )
【ロ.】	( )	( )	( m <sup>2</sup> )
【ハ.】	( )	( )	( m <sup>2</sup> )
【ニ.】	( )	( )	( m <sup>2</sup> )
【ホ.】	( )	( )	( m <sup>2</sup> )
【ヘ.】	( )	( )	( m <sup>2</sup> )
【8. その他必要な事項】			
【9. 備考】			

建築物の階別概要

【1. 番号】	1		
【2. 階】	F2		
【3. 柱の小径】	105 mm		
【4. 横架材間の垂直距離】	2445 mm		
【5. 階の高さ】	mm		
【6. 天井】			
【イ. 居室の天井の高さ】	2437 mm		
【ロ. 建築基準法施行令第39条第3項に規定する特定天井】		<input type="checkbox"/> 有	<input checked="" type="checkbox"/> 無
【7. 用途別床面積】			
	(用途の区分)	(具体的な用途の名称)	(床面積)
【イ.】	( 08010 )	( 一戸建ての住宅 )	( 44.09 m <sup>2</sup> )
【ロ.】	( )	( )	( m <sup>2</sup> )
【ハ.】	( )	( )	( m <sup>2</sup> )
【ニ.】	( )	( )	( m <sup>2</sup> )
【ホ.】	( )	( )	( m <sup>2</sup> )
【ヘ.】	( )	( )	( m <sup>2</sup> )
【8. その他必要な事項】			
【9. 備考】			

建築物独立部分別概要

---

【1. 番号】 1

---

【2. 延べ面積】

---

【3. 建築物の高さ等】

【イ. 最高の高さ】

【ロ. 最高の軒の高さ】

【ハ. 階数】

地上 ( ) 地下 ( )

【ニ. 構造】

造 一部 造

---

【4. 特定構造計算基準又は特定増改築構造計算基準の別】

特定構造計算基準

特定増改築構造計算基準

---

【5. 構造計算の区分】

建築基準法施行令第81条第1項各号に掲げる基準に従った構造計算

建築基準法施行令第81条第2項第1号イに掲げる構造計算

建築基準法施行令第81条第2項第1号ロに掲げる構造計算

建築基準法施行令第81条第2項第2号イに掲げる構造計算

建築基準法施行令第81条第3項に掲げる構造計算

---

【6. 構造計算に用いたプログラム】

【イ. 名称】

【ロ. 区分】

建築基準法第20条第1項第2号イ又は第3号イの認定を受けたプログラム  
(大臣認定番号 )

その他のプログラム

---

【7. 建築基準法施行令第137条の2各号に定める基準の区分】

( )

---

【8. 備考】

---

## 委任状

令和 6 年 6 月 7 日

株式会社 湘南建築センター 様

委任者

神奈川県横浜市中区尾上町4-47

リストホームズ株式会社 代表取締役 北見 尚之

私は阿部建築デザイン 阿部 永夫を代理人と定め、下記の建築物等に係る建築基準法等の規定に基づく手続き（引受承諾書の受領を含む。）等に関する一切の権限を委任します。

### 1. 申請の区分

- 建築基準法第6条の2第1項の規定による確認
  - 建築基準法第6条の2第1項の規定による計画変更確認
- 建築基準法第7条の4第1項の規定による中間検査
- 建築基準法第7条の2第1項の規定による完了検査
- 住宅金融支援機構の適合証明業務に係る物件審査
- 住宅金融支援機構に係る工事審査
- 各種届出（建築主等変更・工事監理者等変更・誤記訂正・取下げ・工事取止）
- 軽微な変更届の提出、受取り

### 2. 申請する建築物等

- 建築物
- 建築設備（昇降機）
- 建築設備（昇降機以外）
- 工作物（法第88条第1項）
- 工作物（法第88条第2項）

### 3. 建築場所、設置場所又は築造場所

神奈川県横浜市港北区篠原町字会下谷1074-70

### 4. 建築物等の用途

一戸建ての住宅

### 5. 工事種別

- 新築
- 増築
- 改築
- 移転
- 用途変更
- 大規模の修繕
- 大規模の模様替

※委任者は適宜押印が可能

識別番号 39548-1



①内装仕上げに対する使用制限に関すること

物件名： 港北区篠原町 新築工事

階	室名 (室面積)	内装の部分	仕上げ材料	種別	面積 ㎡	係数	使用面積 ㎡	合計 (判定)
1	LDK+洗面コーナー (38.08㎡)	床	タイル	規制対象外	-	-	-	00.00㎡ (OK)
		壁	PB+ビニルクロス	F☆☆☆☆	-	-	-	
		天井	PB+ビニルクロス	F☆☆☆☆	-	-	-	
	脱衣室 (2.48㎡)	床	フローリング	F☆☆☆☆	-	-	-	
		壁	PB+ビニルクロス	F☆☆☆☆	-	-	-	
		天井	PB+ビニルクロス	F☆☆☆☆	-	-	-	
	トイレ (1.65㎡)	建具	木製扉	F☆☆☆☆	-	-	-	
		床	フローリング	F☆☆☆☆	-	-	-	
		壁	PB+ビニルクロス	F☆☆☆☆	-	-	-	
		天井	PB+ビニルクロス	F☆☆☆☆	-	-	-	
		建具	木製扉	F☆☆☆☆	-	-	-	
		床	フローリング	F☆☆☆☆	-	-	-	
		壁	PB+ビニルクロス	F☆☆☆☆	-	-	-	
		天井	PB+ビニルクロス	F☆☆☆☆	-	-	-	
		建具	木製扉	F☆☆☆☆	-	-	-	
		床	フローリング	F☆☆☆☆	-	-	-	
壁		PB+ビニルクロス	F☆☆☆☆	-	-	-		
天井		PB+ビニルクロス	F☆☆☆☆	-	-	-		
	建具	木製扉	F☆☆☆☆	-	-	-		
	床	フローリング	F☆☆☆☆	-	-	-		
	壁	PB+ビニルクロス	F☆☆☆☆	-	-	-		
	天井	PB+ビニルクロス	F☆☆☆☆	-	-	-		
	建具	木製扉	F☆☆☆☆	-	-	-		
	床	フローリング	F☆☆☆☆	-	-	-		
ホール (3.10㎡)	壁	PB+ビニルクロス	F☆☆☆☆	-	-	-		
	天井	PB+ビニルクロス	F☆☆☆☆	-	-	-		
	建具	木製扉	F☆☆☆☆	-	-	-		
トイレ (1.24㎡)	床	フローリング	F☆☆☆☆	-	-	-		
	壁	PB+ビニルクロス	F☆☆☆☆	-	-	-		
	天井	PB+ビニルクロス	F☆☆☆☆	-	-	-		
主寝室 (13.19㎡)	建具	木製扉	F☆☆☆☆	-	-	-		
	床	フローリング	F☆☆☆☆	-	-	-		
	壁	PB+ビニルクロス	F☆☆☆☆	-	-	-		
洋室1 (8.69㎡)	天井	PB+ビニルクロス	F☆☆☆☆	-	-	-		
	建具	木製扉	F☆☆☆☆	-	-	-		
	床	フローリング	F☆☆☆☆	-	-	-		
洋室2 (9.93㎡)	壁	PB+ビニルクロス	F☆☆☆☆	-	-	-		
	天井	PB+ビニルクロス	F☆☆☆☆	-	-	-		
	建具	木製扉	F☆☆☆☆	-	-	-		
階段 (3.10㎡)	床	フローリング	F☆☆☆☆	-	-	-		
	壁	PB+ビニルクロス	F☆☆☆☆	-	-	-		
	天井	PB+ビニルクロス	F☆☆☆☆	-	-	-		
吹抜 (8.69㎡)	建具	木製扉	F☆☆☆☆	-	-	-		
	床	フローリング	F☆☆☆☆	-	-	-		
	壁	PB+ビニルクロス	F☆☆☆☆	-	-	-		
	天井	PB+ビニルクロス	F☆☆☆☆	-	-	-		
	建具	木製扉	F☆☆☆☆	-	-	-		
	床	フローリング	F☆☆☆☆	-	-	-		
	壁	PB+ビニルクロス	F☆☆☆☆	-	-	-		
	天井	PB+ビニルクロス	F☆☆☆☆	-	-	-		
	建具	木製扉	F☆☆☆☆	-	-	-		
	(90.15㎡)					計	0.00	

リストホームズ株式会社一級建築士事務所 1級建築士登録 第331087号 荒田 康泰

確認申請書 第四面【10. 建築設備の種類】の別紙

物件名： 港北区篠原町 新築工事

居室毎の機械換気設備

階	室名	床面積 m <sup>2</sup>	天井高 h	気積 m <sup>3</sup>	給気機による 給気量(A) m <sup>3</sup> /h	排気機による 排気量(B) m <sup>3</sup> /h	換気回数 n	換気種別
1	LDK+洗面コーナー	38.08	2.6000	99.008000			0.69	自然給気 機械排気 (第3種)
	脱衣室	2.48	2.4000	5.952000		54.0		
	トイレ	1.65	2.4000	3.960000		54.0		
2	ホール	3.10	2.3500	7.285000				
	トイレ	1.24	2.3500	2.914000		54.0		
	主寝室	13.19	2.3500	30.996500				
	洋室1	8.69	2.3470	20.395430				
	洋室2	9.93	2.3500	23.335500				
	階段	3.10	5.1490	15.961900				
	吹抜	8.69	2.7490	23.888810				
		90.15	合計	233.697140		162.0		

天井裏等への措置

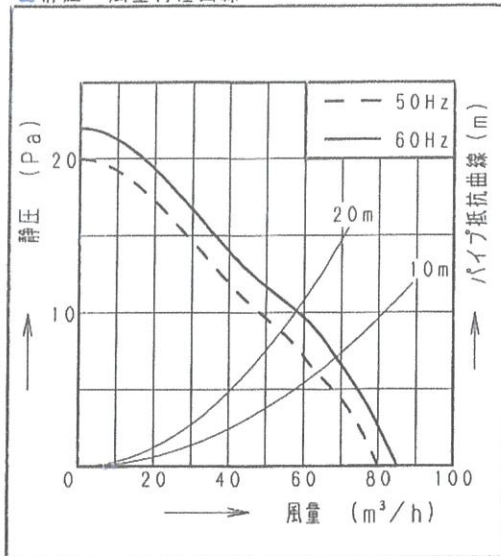
天井裏等	室名	全室									
2階小屋裏			第3種材料使用								
1階天井裏 (2階床裏)			第3種材料使用								
1階床裏			第3種材料使用								
外壁			第3種材料使用								
間仕切り壁			第3種材料使用								
収納			規制 対象外								

リストホームズ株式会社一級建築士事務所 1級建築士登録 第331087号 荒田 康泰

仕様

定格	1φ 100V	
機能	排気	
周波数 (Hz)	50	60
消費電力 (W)	1.7	1.9
電流 (A)	0.019	0.020
風量 (m <sup>3</sup> /h)	80	85
騒音 (dB)	20.5	22.0
質量 (kg)	0.43	
適用パイプ:呼び径	φ100	
電動機形式	2極間放形コンデンサ誘導電動機	
定格時間	連続	
絶縁階級	E種	
巻線温度上昇	75K以下	
基準周囲温度	-10~40℃	
絶縁抵抗	1MΩ以上 (d. c. 500V)	
絶縁耐力	a. c. 1000V 1分間	
(注) 測定数値は静圧0Paにおけるものです。 測定は日本工業規格 (JIS C9603) の方法によるものです。		

静圧 - 風量特性曲線



付属品

付属品名	数量
取扱説明書	1
工事説明書	1
本体固定用ねじ	2

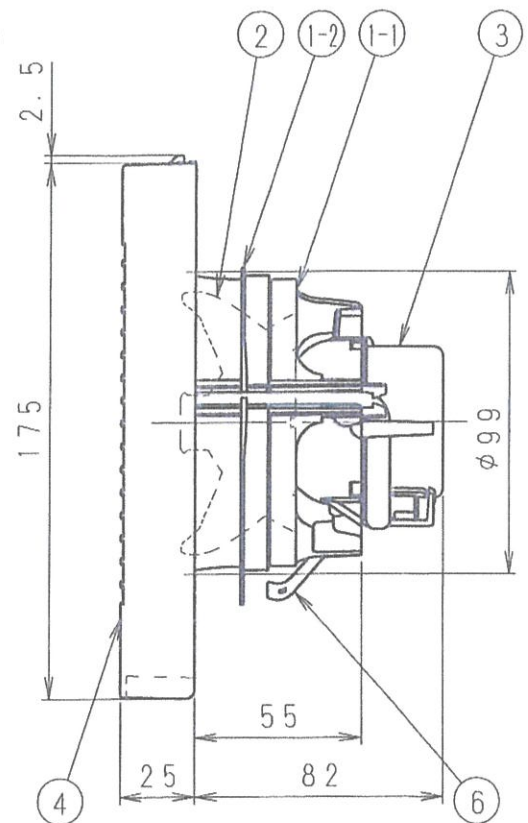
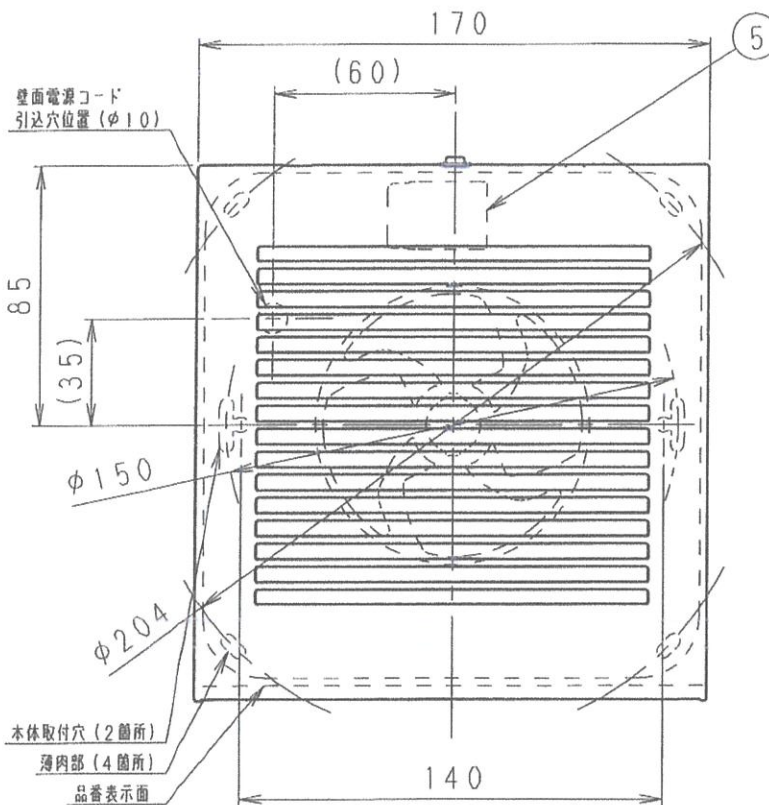
適用パイプ

適用パイプ	外径	内径	下穴径
VU100	φ114	φ107	φ115
VP100		φ100	
FY-KP04	φ103	φ100	φ105
FY-PAP041 (壁取付専用)	φ110	φ107	φ110

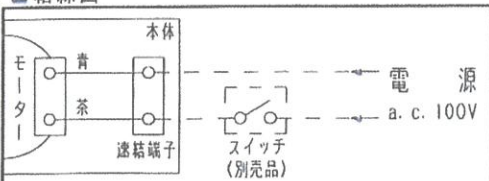
・内径の小さいパイプに本体を取り付けた後、内径の大きいパイプは取り付けしないで下さい。風漏れ、壁面汚れの原因になります。

専用部材 (別売品)

換気扇用プラグコード FY-WP01  
パイプセット FY-PAP041



結線図



スイッチ (別売品) : FY-SV05W, FY-SV05WC  
(市販のパイロットランプ付きのスイッチには、消費電力10W以下の製品ではパイロットランプが点灯しないものがあります。)

ご注意

- ・設置工事、電気工事は必ず同梱の工事説明書にしたがってください。
- ・浴室など湿気の多いところには取り付けしないでください。
- ・本体は、十分強度のあるところに取り付けてください。
- ・高温になる場所 (周囲温度40℃以上) には取り付けしないでください。
- ・台所など、油煙の発生する場所や有機溶剤がかかる場所には取り付けしないでください。
- ・パイプは必ず屋外側に下り勾配をもうけてください。
- ・外壁面に、必ずパイプフードまたはベントキャップなどを取り付けてください。
- ・パイプフードやベントキャップなどは、壁厚によって取り付けられない場合があります。総合カタログをご確認のうえ選定してください。
- ・壁面・天井面どちらにも取り付けできます。
- ・効果的な換気を行うために給気口を設けてください。

単位 : mm

ルーバー開口面積 : 105 cm<sup>2</sup>

品名	材質	数量	備考
1-1 フレーム	PP樹脂	1	色:黒
1-2 気密リング	エラストマー	1	一体成形
2 羽根	PP樹脂	1	色:黒
3 モーター		1	
4 ルーバー	PP樹脂	1	マシメ#3. 2Y8. 9/0. 6
5 速結端子	PBT樹脂	1	電源用
6 取付ばね	ステンレス	1	

名称		品番	
パイプファン (居室・トイレ・洗面所用)		FY-08PD9D	
作成年月日	'15. 2. 2	尺 度 図 面	改訂NO. 0
改訂年月日		Free 整理番号	
パナソニック エコシステムズ株式会社			

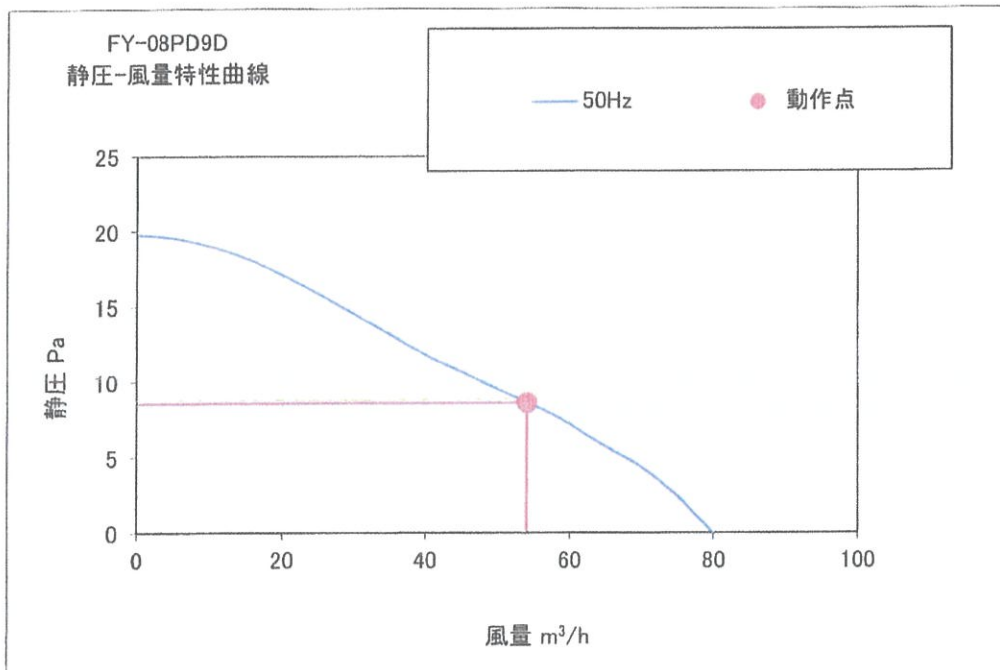
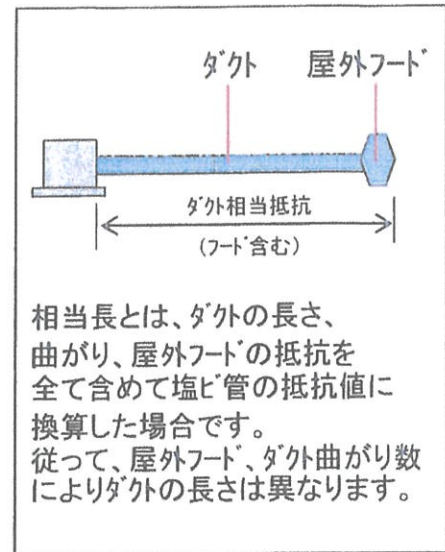


## ■ 排気側計算シート FY-08PD9D 20m 相当長

有効換気量	(m <sup>3</sup> /h)	54.00	計算径路	
			管理NO	

				部屋名
				▼最大
1次ダクト 塩化ビニール管	風量 Q	(m <sup>3</sup> /h)	(1)	54.00
	ダクト径 D	(m)	(2)	0.1
	動圧 Pv	(Pa)	(3)	2.19
	ダクト長さ L	(m)	(4)	20
	摩擦係数 λ		(5)	0.02
(イ) = [(5) × (4) / (2)] × (3)				8.75
Pr = (イ)				8.75

有効換気量	54.00	m <sup>3</sup> /h
圧力損失	8.75	Pa



運転モード
50Hz強弱なし

- ※施工時はそれぞれのダクト長さ及び曲がりの数以内で行ってください、変更の場合再計算が必要です。
- ※本計算は、ダクト径に対する基準風量が公開されていない為、等圧法による計算に基づいた計算です。
- 実際の風量は住宅性能、設置条件により異なる場合があります。
- ※本計算書は実数で計算していますが、圧力損失については少数点2桁表示にしています。
- ※本資料は貴社情報による参考資料です。施工時には建築士と十分な最終確認を行ってください。

パナソニック エコシステムズ株式会社 換気扇ター

住宅建材商品【YKK AP (株) 認定取得品 (個別認定品)】の認定番号一覧

※商品・ガラスの詳細仕様については、カタログを参照ください。

更新日：2022年9月17日

品名	規格最大サイズ (呼称)	ガラス種類	認定番号		備考	更新日
			最新番号	旧番号 (継替時に含まれる番号)		
窓タイプ	16513	Low-E複層ガラス	EB-3354		2022年6月発売品 ※換気係仕様を含む。	2022年4月1日
		網入複層(型・透明)	EB-3343		2022年6月発売品	2022年4月1日
		Low-E複層ガラス	EB-3342		2022年6月発売品	2022年4月1日
		網入複層(型・透明)	EB-3352		2022年6月発売品	2022年4月1日
		Low-E複層ガラス	EB-3342		2022年6月発売品	2022年4月1日
		網入複層(型・透明)	EB-3352		2022年6月発売品	2022年4月1日
		Low-E複層ガラス	EB-3342		2022年6月発売品	2022年4月1日
		網入複層(型・透明)	EB-3342		2022年6月発売品	2022年4月1日
		Low-E複層ガラス	EB-3343		2022年6月発売品	2022年4月1日
		網入複層(型・透明)	EB-2195 EB-2467 EB-2467-1		2022年8月未販売終了 2022年8月未販売終了 2022年8月未販売終了	2022年4月1日
窓タイプ	16513	Low-E複層ガラス	EB-2968		EB-2403: オプション品追加による切替 EB-2403-1: オプション(機能部品)追加による切替 EB-2968: 「NEO-R」の認定番号変更による変更 ※換気防止フィルム室内施工を含む。	2022年4月1日
		網入複層(型・透明)	EB-2968		2022年8月未販売終了 ※換気防止フィルム室内施工を含む。	2022年4月1日
		Low-E複層ガラス	EB-2967		EB-2403: オプション品追加による切替 EB-2377-1: オプション(機能部品)追加による切替 EB-2967: 「NEO-R」の認定番号変更による変更 ※換気防止フィルム室内施工を含む。	2022年4月1日
		網入複層(型・透明)	EB-2967		2022年8月未販売終了 ※換気防止フィルム室内施工を含む。	2022年4月1日
		Low-E複層ガラス	EB-2982		EB-2121 EB-2486 EB-2486-1	2022年4月1日
		網入複層(型・透明)	EB-2982		2022年8月未販売終了 ※換気防止フィルム室内施工を含む。	2022年4月1日
		Low-E複層ガラス	EB-2967		EB-2204 EB-2377 EB-2377-1	2022年4月1日
		網入複層(型・透明)	EB-2967		2022年8月未販売終了 ※換気防止フィルム室内施工を含む。	2022年4月1日
		Low-E複層ガラス	EB-2982		2022年12月発売品 ※換気防止フィルム室内施工を含む。	2022年4月1日
		網入複層(型・透明)	EB-2982		2022年12月発売品 ※換気防止フィルム室内施工を含む。	2022年4月1日
窓タイプ	16513	Low-E複層ガラス	EB-2968		EB-2208 EB-2403 EB-2403-1	2022年4月1日
		網入複層(型・透明)	EB-2968		2022年8月未販売終了 ※換気防止フィルム室内施工を含む。	2022年4月1日
		Low-E複層ガラス	EB-3196		EB-2403: オプション品追加による切替 EB-2403-1: オプション(機能部品)追加による切替 EB-2968: 「NEO-R」の認定番号変更による変更	2022年4月1日
		網入複層(型・透明)	EB-3196		2022年8月未販売終了	2022年4月1日
		Low-E複層ガラス	EB-3197		2021年6月発売品	2021年4月28日
		網入複層(型・透明)	EB-3197		2021年6月発売品	2021年4月28日
		Low-E複層ガラス	EB-3399		2022年10月発売品	2021年6月17日
		網入複層(型・透明)	EB-3399		2022年9月未販売終了	2021年6月17日
		Low-E複層ガラス	EB-2706-1		EB-2706	2021年6月17日
		網入複層(型・透明)	EB-3334		EB-2223 EB-2223-1	2021年6月17日
窓タイプ	16522	Low-E複層ガラス	EB-2223-2		2022年9月未販売終了	2021年6月17日
		網入複層(型・透明)	EB-2223-2		2022年9月未販売終了	2021年6月17日
		Low-E複層ガラス	EB-3080		2022年9月未販売終了	2021年6月17日
		網入複層(型・透明)	EB-3080		2022年9月未販売終了	2021年6月17日
		Low-E複層ガラス	EB-3334		2022年10月発売品	2021年6月17日
		網入複層(型・透明)	EB-3334		2022年9月未販売終了	2021年6月17日
		Low-E複層ガラス	EB-2223-2		EB-2113-1	2021年6月17日
		網入複層(型・透明)	EB-2223-2		2022年9月未販売終了	2021年6月17日
		Low-E複層ガラス	EB-3080		EB-2252	2017年12月発売品
		網入複層(型・透明)	EB-2252		2019年7月発売品	2017年11月22日
窓タイプ	16522	Low-E複層ガラス	EB-2714		2019年7月発売品	2019年5月10日
		網入複層(型・透明)	EB-2714		2020年3月発売品	2019年12月16日
		Low-E複層ガラス	EB-2170		2017年10月発売品	2017年11月22日
		網入複層(型・透明)	EB-2170		2017年10月発売品	2017年11月22日
		Low-E複層ガラス	EB-3194		2021年6月発売品	2021年4月1日
		網入複層(型・透明)	EB-3194		2021年6月発売品	2021年4月1日
		Low-E複層ガラス	EB-2113-3		EB-2113-1: 「NEO-R」の認定番号変更による変更 2017年10月発売品	2020年10月9日
		網入複層(型・透明)	EB-2113-3		2017年10月発売品	2020年10月9日
		Low-E複層ガラス	EB-2177-3		EB-2177	2020年10月9日
		網入複層(型・透明)	EB-2177-3		EB-2177-3: 「NEO-R」の認定番号変更による変更	2020年10月9日

たてすべり出し窓	オペレーターハンドル仕様	08	Low-E複層ガラス	耐熱強化複層(透明)	EB-2175-1	EB-2175	2017年10月発売品 EB-2175-1:LINEO-R以上の認定番号兼用による変更	2020年10月9日
				網入複層(型・透明)	EB-2176-1	EB-21	2017年10月発売品 EB-2176-1:LINEO-R以上の認定番号兼用による変更	2020年10月9日
たてすべり出し窓+FIX窓	オペレーターハンドル仕様	08013	Low-E複層ガラス	安全合わせ複層30mil(型・透明)	EB-3171		2021年6月発売品	2021年4月1日
				耐熱強化複層(透明)	EB-2925		2020年7月発売品	2020年4月7日
		16513		網入複層(型・透明)	EB-2459		2019年3月発売品	2018年1月18日

たてすべり出し窓 + Fx取窓	オペレーターハンドル仕様	06007	Low-E複層ガラス	耐熱強化複層(透明) 網入複層(型・透明)	EB-2890	2020年7月発売品	2020年7月7日
すべり出し窓	カムラッチハンドル仕様	07409	Low-E複層ガラス	耐熱強化複層(透明) 網入複層(型・透明)	EB-2494	2019年3月発売品	2019年1月18日
	オペレーターハンドル仕様	07409	Low-E複層ガラス	耐熱強化複層(透明) 網入複層(型・透明)	EB-2194	2017年10月発売品	2017年11月22日
開き窓ガラス	シリンダー仕様	06007	Low-E複層ガラス	耐熱強化複層(透明) 安全合わせ複層30mm(型・透明)	EB-2197	2017年10月発売品	2017年11月22日
	2シリンダー仕様	08618	Low-E複層ガラス	耐熱強化複層(透明) 網入複層(型・透明)	EB-2200	2017年10月発売品	2017年11月22日
通風ドア	標準仕様	07420	Low-E複層ガラス	耐熱強化複層(透明) 網入複層(型・透明)	EB-2205	2022年6月発売品	2022年4月1日
	2シリンダー仕様	07422	Low-E複層ガラス	耐熱強化複層(透明) 網入複層(型・透明)	EB-3367	2022年8月発売品	2022年4月1日
開き窓ガラス	標準仕様	08618	Low-E複層ガラス	耐熱強化複層(透明) 網入複層(型・透明)	EB-3348	2022年8月発売品	2022年4月1日
	2シリンダー仕様	07420	Low-E複層ガラス	耐熱強化複層(透明) 網入複層(型・透明)	EB-3367	2022年8月発売品	2022年4月1日
勝手口ドア	標準仕様	07420	Low-E複層ガラス	耐熱強化複層(透明) 網入複層(型・透明)	EB-3348	2022年8月発売品	2022年4月1日
	2シリンダー仕様	07422	Low-E複層ガラス	耐熱強化複層(透明) 網入複層(型・透明)	EB-3341	2022年8月発売品	2022年4月1日
フロア掃き片引戸	標準仕様	08322	Low-E複層ガラス	耐熱強化複層(透明) 網入複層(型・透明)	EB-2411	2022年11月未販売終了	2022年4月1日
	2シリンダー仕様	07409	Low-E複層ガラス	耐熱強化複層(透明) 網入複層(型・透明)	EB-2396-1	2022年11月未販売終了	2022年4月1日
高所用すべり出し窓	電動	16505	Low-E複層ガラス	耐熱強化複層(透明) 網入複層(型・透明)	EB-2396-1	2022年11月未販売終了	2022年4月1日
	電動	16505	Low-E複層ガラス	耐熱強化複層(透明) 網入複層(型・透明)	EB-2227-1	2018年11月発売品	2018年9月12日
片上げ下げ窓	電動	07413	Low-E複層ガラス	耐熱強化複層(透明) 網入複層(型・透明)	EB-1848-2	ルーブレス仕様(21年4月発売)追加による切替	2021年3月2日
	電動	06013	Low-E複層ガラス	耐熱強化複層(透明) 安全合わせ複層30mm(型・透明)	EB-2615	ルーブレス仕様(21年4月発売)追加による切替	2021年3月2日
面格子付片上げ下げ窓	電動	07413	Low-E複層ガラス	耐熱強化複層(透明) 網入複層(型・透明)	EB-2613	ルーブレス仕様(21年4月発売)追加による切替	2021年3月2日
	電動	07413	Low-E複層ガラス	耐熱強化複層(透明) 網入複層(型・透明)	EB-2266	2018年3月発売品	2018年2月2日
外開し窓	標準仕様	06013	Low-E複層ガラス	耐熱強化複層(透明) 網入複層(型・透明)	EB-2296(1)	2018年3月発売品	2018年2月2日
	電動	07413	Low-E複層ガラス	耐熱強化複層(透明) 網入複層(型・透明)	EB-3156	2021年6月発売品	2021年4月1日
たてスリットFx窓	標準仕様	02313	Low-E複層ガラス	耐熱強化複層(透明) 網入複層(型・透明)	EB-2290(2)	2018年3月発売品	2018年2月2日
	電動	02622	Low-E複層ガラス	耐熱強化複層(透明) 網入複層(型・透明)	EB-1459-2	製品仕様変更による切替	2019年9月12日
たてスリットすべり出し窓	標準仕様	02113	Low-E複層ガラス	耐熱強化複層(透明) 網入複層(型・透明)	EB-2252	2020年3月発売品	2019年12月16日
	電動	02622	Low-E複層ガラス	耐熱強化複層(透明) 網入複層(型・透明)	EB-2714	2020年3月発売品	2019年12月16日
横スリットFx窓	標準仕様	02113	Low-E複層ガラス	耐熱強化複層(透明) 網入複層(型・透明)	EB-2170	2021年6月発売品	2021年4月1日
	電動	02622	Low-E複層ガラス	耐熱強化複層(透明) 網入複層(型・透明)	EB-3097	2021年6月発売品	2021年4月1日
横スリットすべり出し窓	標準仕様	07407	Low-E複層ガラス	耐熱強化複層(透明) 網入複層(型・透明)	EB-2119-3	2021年6月発売品	2021年4月1日
	電動	07407	Low-E複層ガラス	耐熱強化複層(透明) 網入複層(型・透明)	EB-3107	2021年6月発売品	2021年4月1日
内開し窓	標準仕様	16505	Low-E複層ガラス	耐熱強化複層(透明) 網入複層(型・透明)	EB-2252	2020年3月発売品	2019年12月16日
	電動	07407	Low-E複層ガラス	耐熱強化複層(透明) 網入複層(型・透明)	EB-2733	2020年3月発売品	2019年12月16日
面格子付内開し窓	標準仕様	16505	Low-E複層ガラス	耐熱強化複層(透明) 網入複層(型・透明)	EB-2170	2020年3月発売品	2019年12月16日
	電動	07407	Low-E複層ガラス	耐熱強化複層(透明) 網入複層(型・透明)	EB-2507	2020年3月発売品	2019年12月16日
換気ファン付窓(たてすべり出し窓)	標準仕様	07407	Low-E複層ガラス	耐熱強化複層(透明) 網入複層(型・透明)	EB-3087	2021年6月発売品	2021年4月1日
	電動	06015	Low-E複層ガラス	耐熱強化複層(透明) 網入複層(型・透明)	EB-1459	NEO従来品兼用	2019年9月30日
					EB-1478	NEO従来品兼用	2019年9月30日
					EB-3294-1	2022年6月発売品	2022年6月27日

住宅建材材商品【YKK AP(株)認定取得品(個別認定品)】の認定番号一覧

※商品・ガラスの詳細仕様については、カタログを参照ください。

更新日: 2022年8月17日

認定番号 (最新番号に含まれる番号)	旧番号 (最新番号に含まれる番号)	備考	更新日	窓種		規格最大サイズ	ガラス種類	最新番号	備考	更新日
				片開き(採光付)	親子(採光付)					
センターベボットベンジ	A02, A03, A05	W822 x H2330	Low-E複層ガラス	EB-1572	18年5月販売終了	2020年5月7日				
	親子(採光付)	W1235 x H2330	Low-E複層ガラス	EB-1663	18年5月販売終了	2020年5月7日				
	片開き(採光無)	W822 x H2330	-	EB-1643	19年3月販売終了	2020年5月7日				
	片開き(採光付)	K11, K12	Low-E複層ガラス	EB-1675	19年3月販売終了	2020年5月7日				
	片開き(採光付)	W15, W16, W17, M01, M02, M07, M08, U06, U07, U08, U09	Low-E複層ガラス	EB-1676	W16, W17, U08, U09 デザイン 2017年4月3日発売 19年3月販売終了	2020年5月7日				
	片開き(採光付)	S01, S04, S06, S13, S14, S19, S27, S28, S32, S33, S34, S35, S36, K13, K14, M08	Low-E複層ガラス	EB-1666	19年3月販売終了	2020年5月7日				
	片開き(採光付)	S15	Low-E複層ガラス	EB-1650	2016年12月5日発売(デザイン追加) 19年3月販売終了	2020年5月7日				
	片開き(採光付)	W11	Low-E複層ガラス	EB-1745-1	2016年12月5日発売(デザイン追加) 19年3月販売終了	2020年5月7日				
	片開き(採光無)	S29	Low-E複層ガラス	EB-1927	2016年12月5日発売(デザイン追加) 19年3月販売終了	2020年5月7日				
	片開き(採光無)	S31	Low-E複層ガラス	EB-1928	2016年12月5日発売(デザイン追加) 19年3月販売終了	2020年5月7日				
丁番	親子(採光付)	W1235 x H2330	Low-E複層ガラス	EB-1665	19年3月販売終了	2020年5月7日				

■ 防火ドアGシリーズ【コンコード(2017年4月3日発売品)】

認定番号 (最新番号に含まれる番号)	旧番号 (最新番号に含まれる番号)	備考	更新日	品種		規格最大サイズ	ガラス種類	最新番号	備考	更新日
				外引込み 採光付①	外引込み 採光付②					
防火ドアGシリーズ コンコード	B01, B02, B05, B07, M01, M02, M07	W1,875 x H2,195	Low-E複層ガラス	EB-2066	2017年4月発売 B07, M07 デザイン 2016年4月発売	2016年3月16日				
	E02	W1,875 x H2,195	Low-E複層ガラス	EB-2100-1	2017年7月3日発売	2017年6月26日				
	外引込み 無採光	W1,875 x H2,195	-	EB-2068	2017年4月発売	2017年3月6日				

■ コンコードS30 防火ドア【2020年5月7日発売品】

認定番号 (最新番号に含まれる番号)	旧番号 (最新番号に含まれる番号)	備考	資料の更新日	品種		規格最大サイズ	ガラス種類	最新番号	備考	資料の更新日
				外引込み 採光付	外引込み 無採光					
コンコードS30 防火ドア	N05, N06, M12, F03, F13, C02, C03, C06, C07, C09, G12, E01, E09	W1,875 x H2,195	Low-E複層ガラス	EB-2870	2020年5月発売	2020年4月23日				
	N09, F08, C10, E14	W1,875 x H2,195	-	EB-2869	2020年5月発売	2020年4月23日				

## 外部仕上及び概要

屋根	ガルバリウム鋼板葺 (NM-9697)
外壁	構造用パーティクルボード (7)9 軽量セメントモルタル (7)15 (PC030BE-0711) 窯業系サイディング (7)14 (PC030BE-9201)
軒裏	パルプ繊維混入セメント板 (7)12 (QF030RS-0157)
破風・鼻隠し	パルプ混入フライアッシュセメント板 (7)12 (NM-9744)
バルコニー	ガラス繊維強化ポリエステル系樹脂塗 構造用合板 (7)12×2 (DR-1552)

## 内部仕上

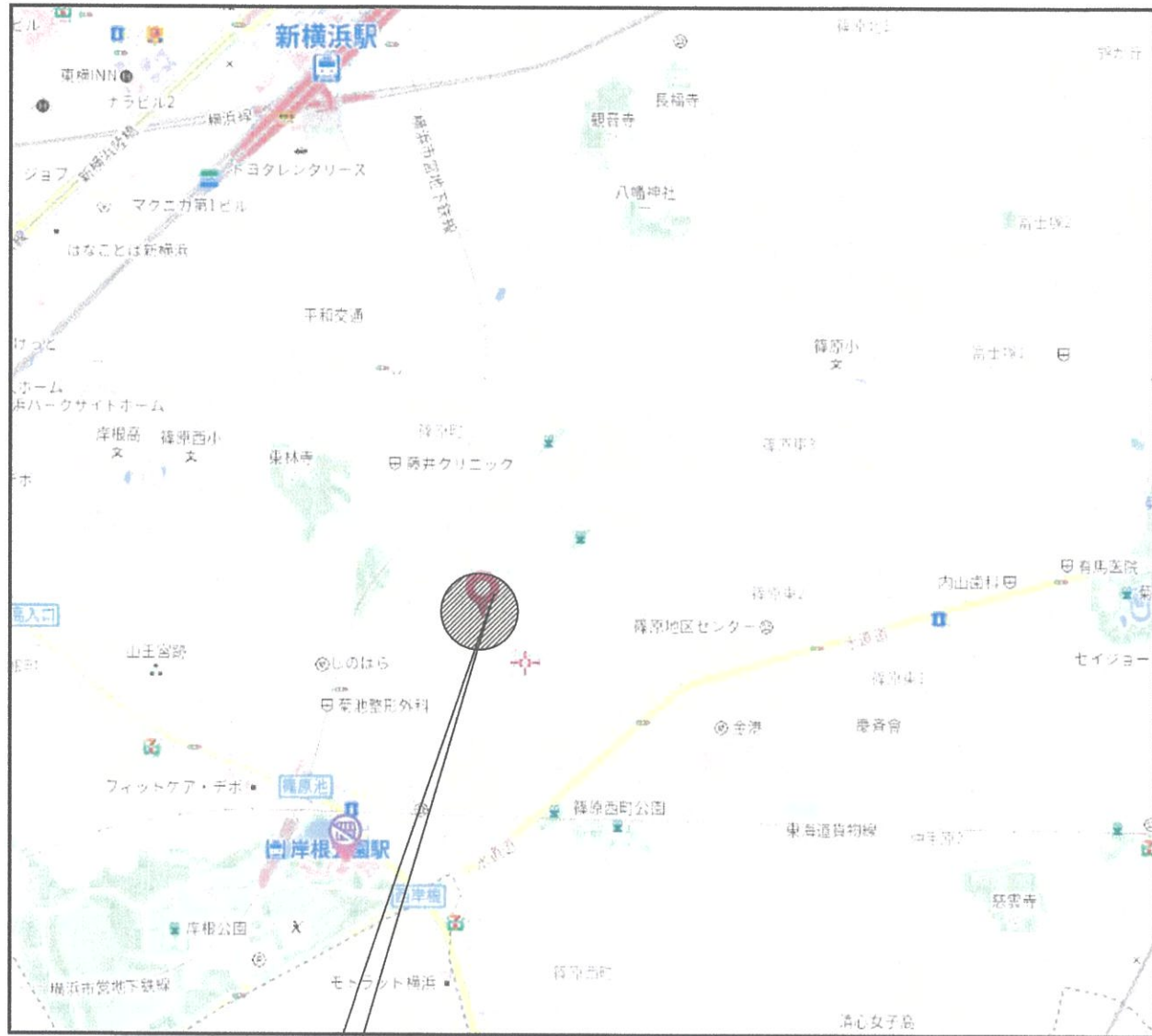
室名	床	壁	天井
玄関・SIC	タイル貼	石膏ボード (7)12.5下地ビニールクロス貼	強化石膏ボード (7)12.5下地ビニールクロス貼
LDK	フローリング	同上	1F:強化石膏ボード (7)12.5下地ビニールクロス貼 2F:石膏ボード (7)12.5下地ビニールクロス貼
浴室	ユニットバス仕様	ユニットバス仕様	同上
洗面脱衣室	フローリング	石膏ボード (7)12.5下地ビニールクロス貼	1F:強化石膏ボード (7)12.5下地ビニールクロス貼 2F:石膏ボード (7)12.5下地ビニールクロス貼
トイレ	フローリング	同上	同上
ホール 廊下	フローリング	同上	同上
洋室 主寝室 納戸	フローリング	同上	同上
階段	既製木製部材	同上	同上

## 特記事項

- 換気設備は法第28条 換気設備は同施行令第20条の3による。
- コン廻りは15cm以内は防火構造とする。(上方100cm、周囲15cm以内)については、消防長が指定する有効な不燃材料による構造とする。(下地、仕上共に)
- 吊戸棚の側面と下部は(7)9mm7kg級耐火板とする。
- レンジフード内にコンセントは設置しない。
- フードの材質は鋼製、ダクトは鋼製とする
- コンロ上方、離隔距離800mm以上離す(不燃材)

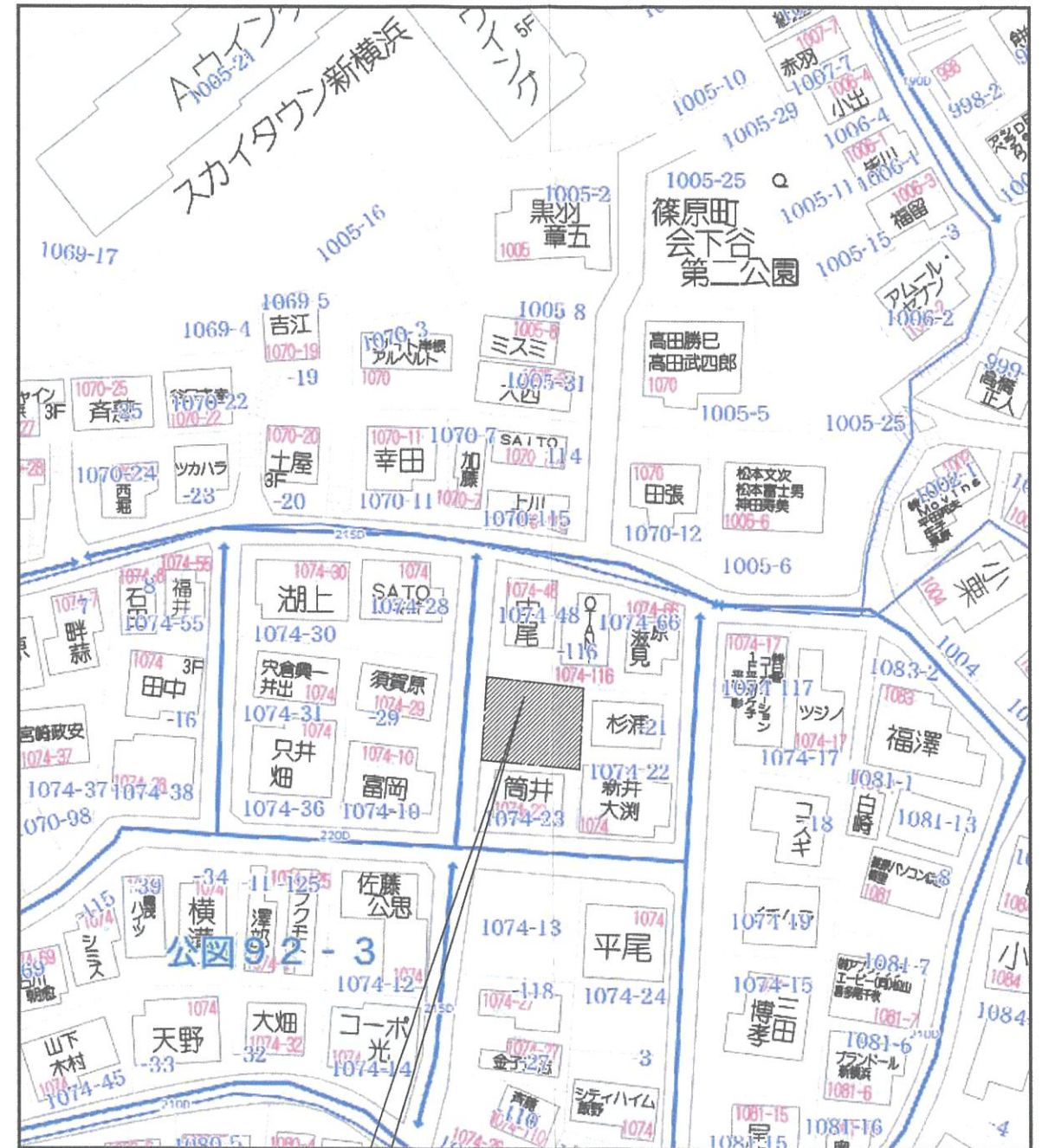
リストホームズ株式会社一級建築事務所  
1級建築士登録 第331087号 荒田 康泰

識別番号 39548-1



申請地

案内図



申請地：神奈川県横浜市港北区篠原町字会下谷1074-70

付近見取図



リストホームズ株式会社一級建築士事務所  
 1級建築士登録 第331087号  
 荒田 康泰

設計承認 施工承認 図面変更履歴

縮尺 工事名

港北区篠原町 新築工事

図面 No

作図日  
2024/ 6/11

図面名  
案内図・付近見取図  
別番号 39548-1

意-0

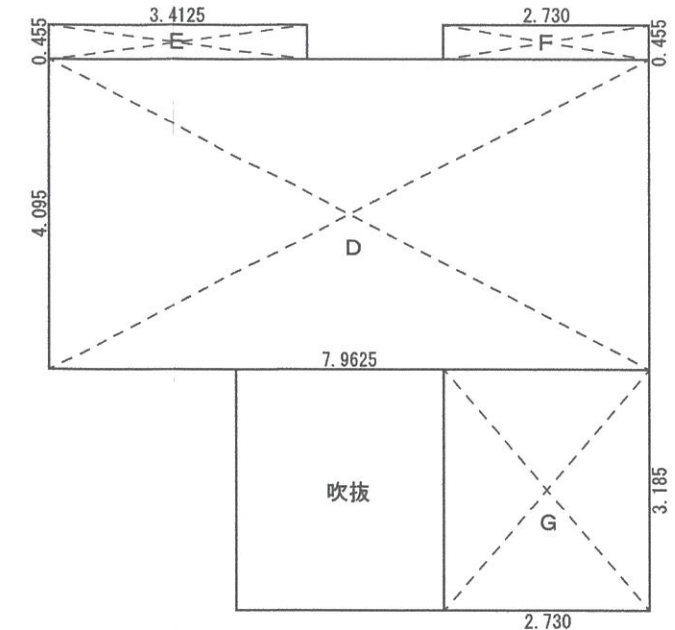
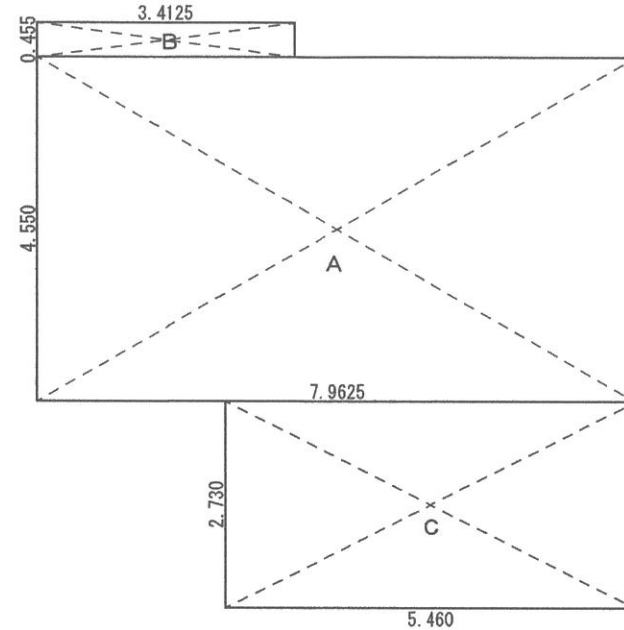
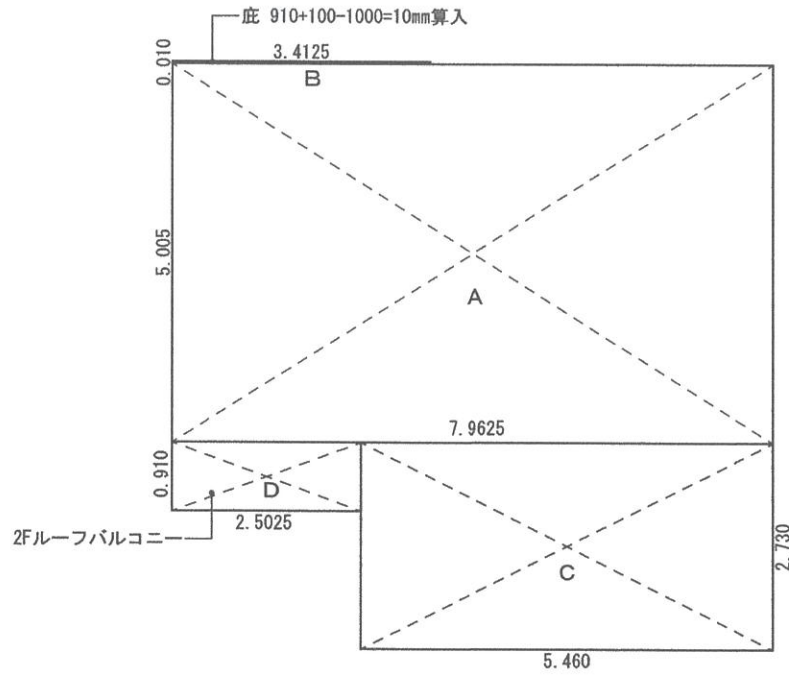




建築面積求積図

1階床面積求積図

2階床面積求積図



A	7.9625	×	5.005	=	39.852312
B	3.4125	×	0.010	=	0.034125
C	5.460	×	2.730	=	14.905800
D	2.5025	×	0.910	=	2.277275

A	7.9625	×	4.550	=	36.229375
B	3.4125	×	0.455	=	1.552687
C	5.460	×	2.730	=	14.905800

D	7.9625	×	4.095	=	32.606437
E	3.4125	×	0.455	=	1.552687
F	2.730	×	0.455	=	1.242150
G	2.730	×	3.185	=	8.695050

基準法床面積

建築面積	A+B+C+D	57.06 m <sup>2</sup>	17.26 坪
1階床面積	A+B+C	52.68 m <sup>2</sup>	15.93 坪
2階床面積	D+E+F+G	44.09 m <sup>2</sup>	13.33 坪
延床面積		96.77 m <sup>2</sup>	29.26 坪

- ・敷地面積 122.31m<sup>2</sup>
- ・容積率 100% > 79.12%
- ・建ぺい率 50% > 46.66%
- ・第1種低層住居専用地域
- ・第1種高度地区
- ・準防火地域
- ・緑化地域
- ・敷地面積最低限度100m<sup>2</sup>
- ・建築物の高さの限度10m
- ・宅地造成工事規制区域



リストホームズ株式会社一級建築士事務所  
1級建築士登録 第331087号  
荒田 康泰

設計承認

施工承認

図面変更履歴

縮尺

工事名

図面 No

1/100

港北区篠原町 新築工事

作図日

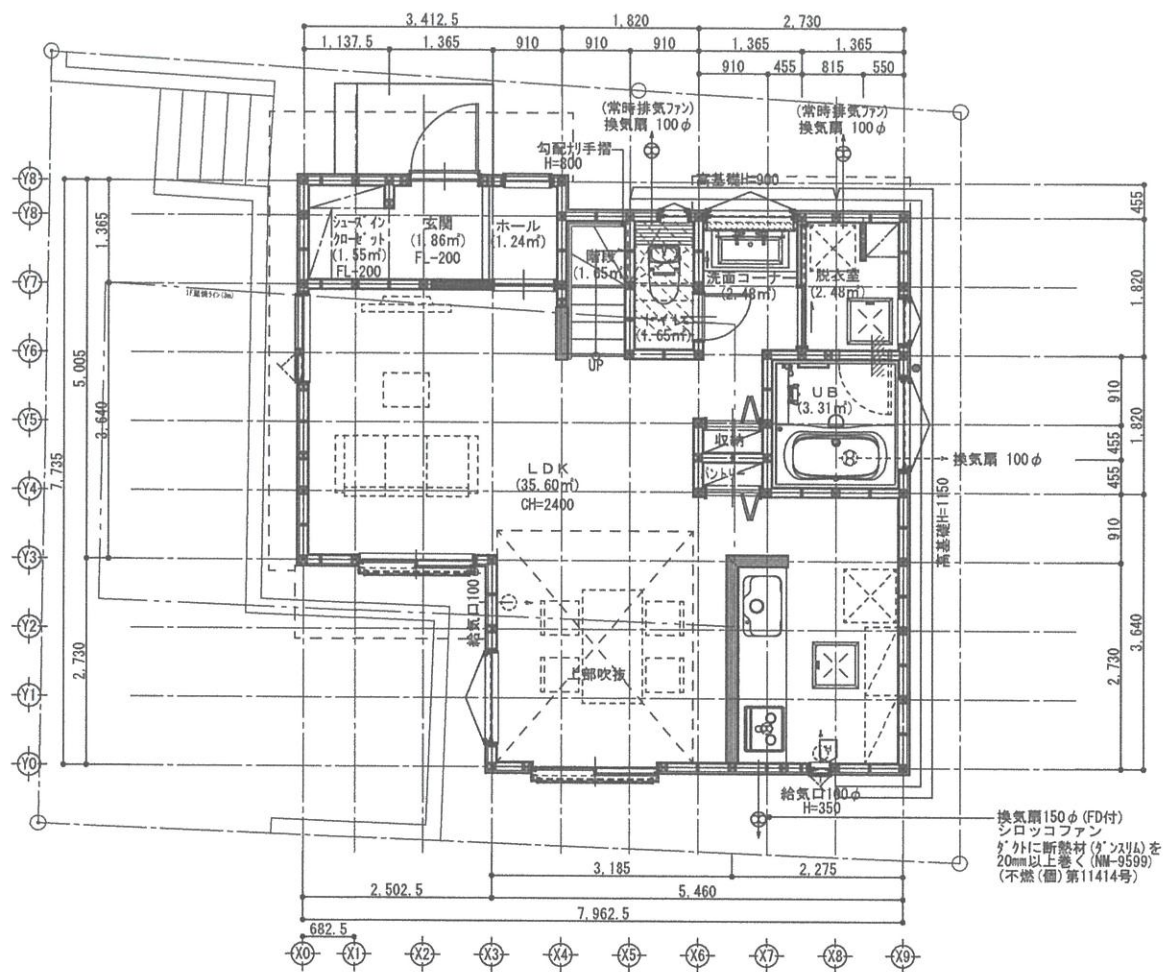
図面名

2024/ 6/11

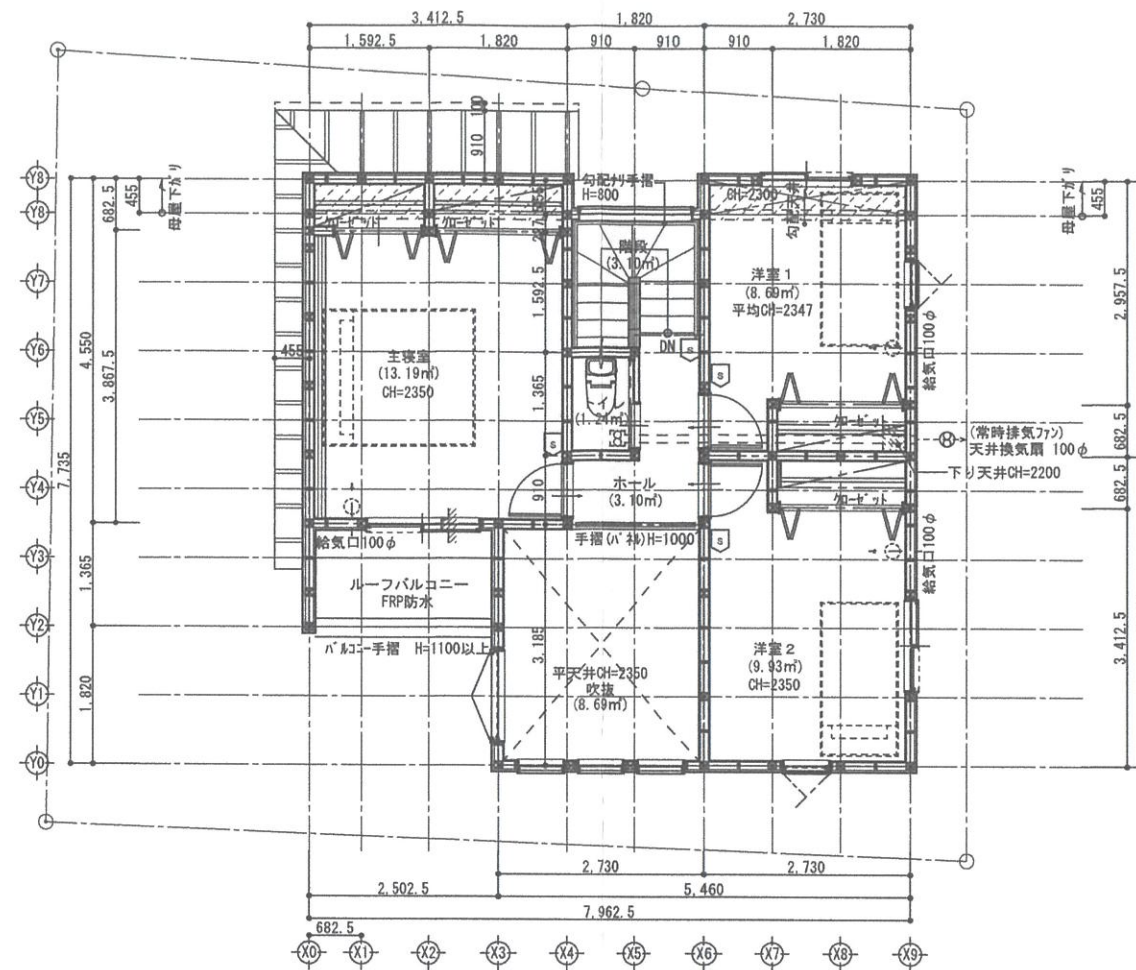
求積図

識別番号 39548-1

意-2



1階平面図



2階平面図

洋室1 平均天井高  
 $(2.350-2.300) \times 0.455 \times 1/2 \times 2.730 = 0.031\text{m}^3$   
 $0.310\text{m}^3 / 8.69\text{m} = 0.003$   
 $2.350 - 0.003 = 2.347\text{m}$

### 準防火地域

※外部建具は全て防火設備  
 (シャッター付以外網入ガラス)

特記

※火気使用室の仕上げは準不燃材料とする(天井・壁)  
 天井:強化石膏ボード(7)12.5+ビニルクロス貼  
 壁:石膏ボード(7)12.5+ビニルクロス貼  
 ※コンロ廻りは消防長の指定する有効な不燃材とする  
 ※ドアの材質は鋼製、ドア外はハイブリッドガラスとする  
 ※コンロ上方、離隔距離800mm以上離す(不燃材)

※100φ開口部は全てドア付(防火覆い)とする  
 ※法28条第3項による検討 (V=30KQ)  
 使用コンロ 全点火時: 9.20(kw/h)  
 使用フード 50Hz: 540(m3/h)  
 $30 \times 0.93 \times 9.20 = 256.68 < 540$  OK

※階段蹴上22cm以下・踏面15cm以上・有効幅75cm以上  
 ※階段には手摺設置(出寸法は100mm以下)  
 ※内部建具(片開き)は全てアジャスター付(1cm)とする  
 ※バルコニー-仕上FRP防水(認定番号DR-1552)  
 ※延焼の恐れのある部分は防火設備(個別認定品)とする

※各部屋の入口は段差のないものとする  
 ※床下収納庫は床下点検口を兼ねる  
 ※小屋裏利用はなしとする

※火災警報器

- 凡例
- Ⓢ 煙式センサー
  - Ⓜ 熱式センサー



リストホームズ株式会社一級建築士事務所  
 一級建築士登録 第331087号  
 荒田 康泰

設計承認

施工承認

図面変更履歴

縮尺

1/100

作図日

2024/ 6/21

工事名

港北区篠原町 新築工事

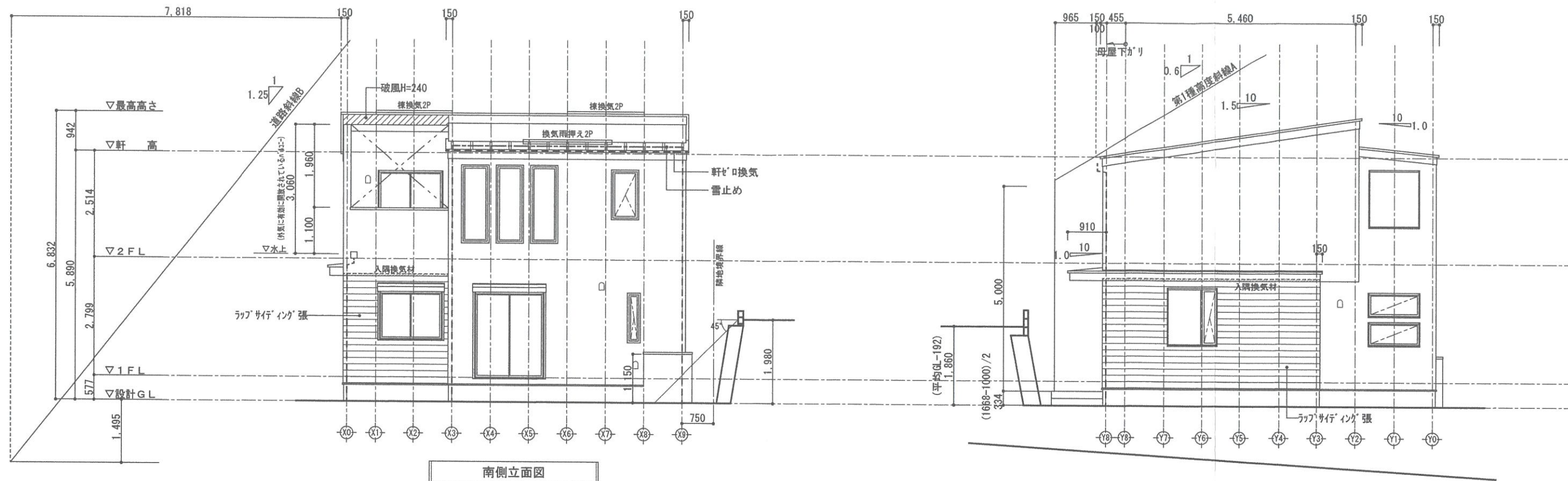
図面名

平面図

識別番号 39548-2

図面No

意-3



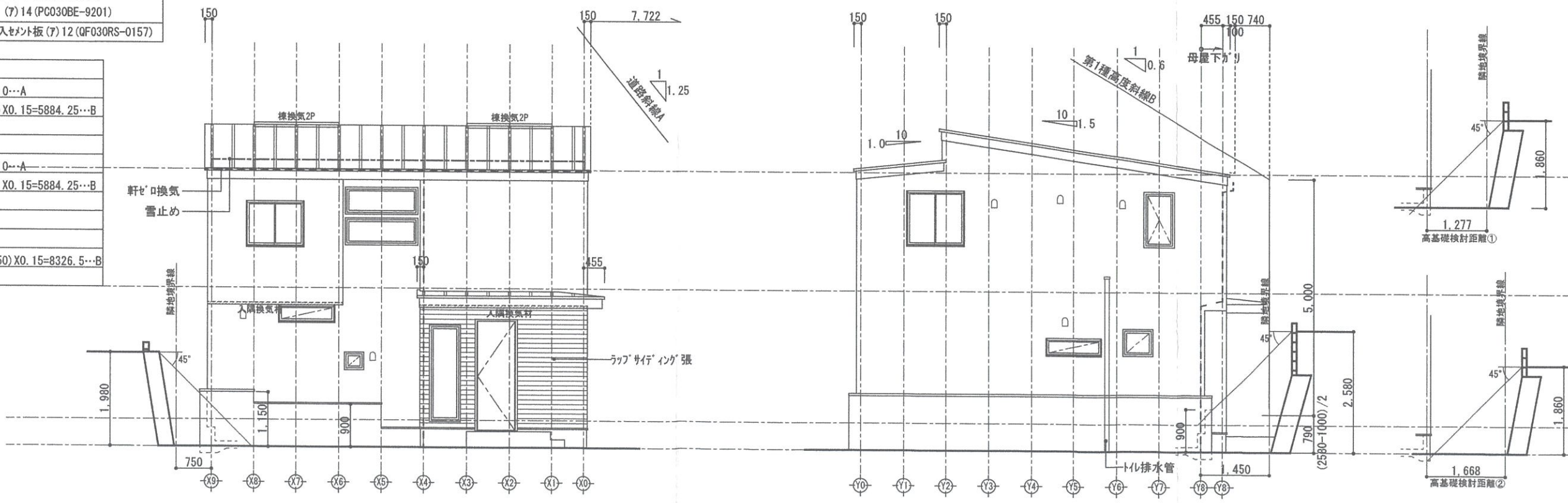
南側立面図

西側立面図

外部仕上認定材リスト

屋根	ガルバリウム鋼板葺 (NM-9697)
外壁	軽量セメントモルタル (7) 15 (PC030BE-0711) 窯業系サイディング (7) 14 (PC030BE-9201)
軒裏天井	パルメ纖維混入セメント板 (7) 12 (QF030RS-0157)

●高度斜線チェックA	334+965X0.6+5000=5913.0...A 5890+100-(455+150+100)X0.15=5884.25...B A>B 28.75mm/7
●高度斜線チェックB	790+740X0.6+5000=6234.0...A 5890+100-(455+150+100)X0.15=5884.25...B A>B 349.75mm/7
●道路斜線チェックB	7818X1.25=9772.5...A 1495+5890+100+(5460+150)X0.15=8326.5...B A>B 1446.0mm/7



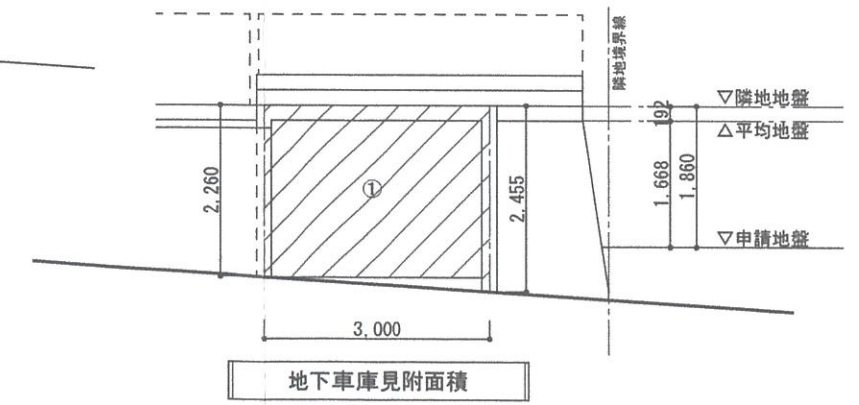
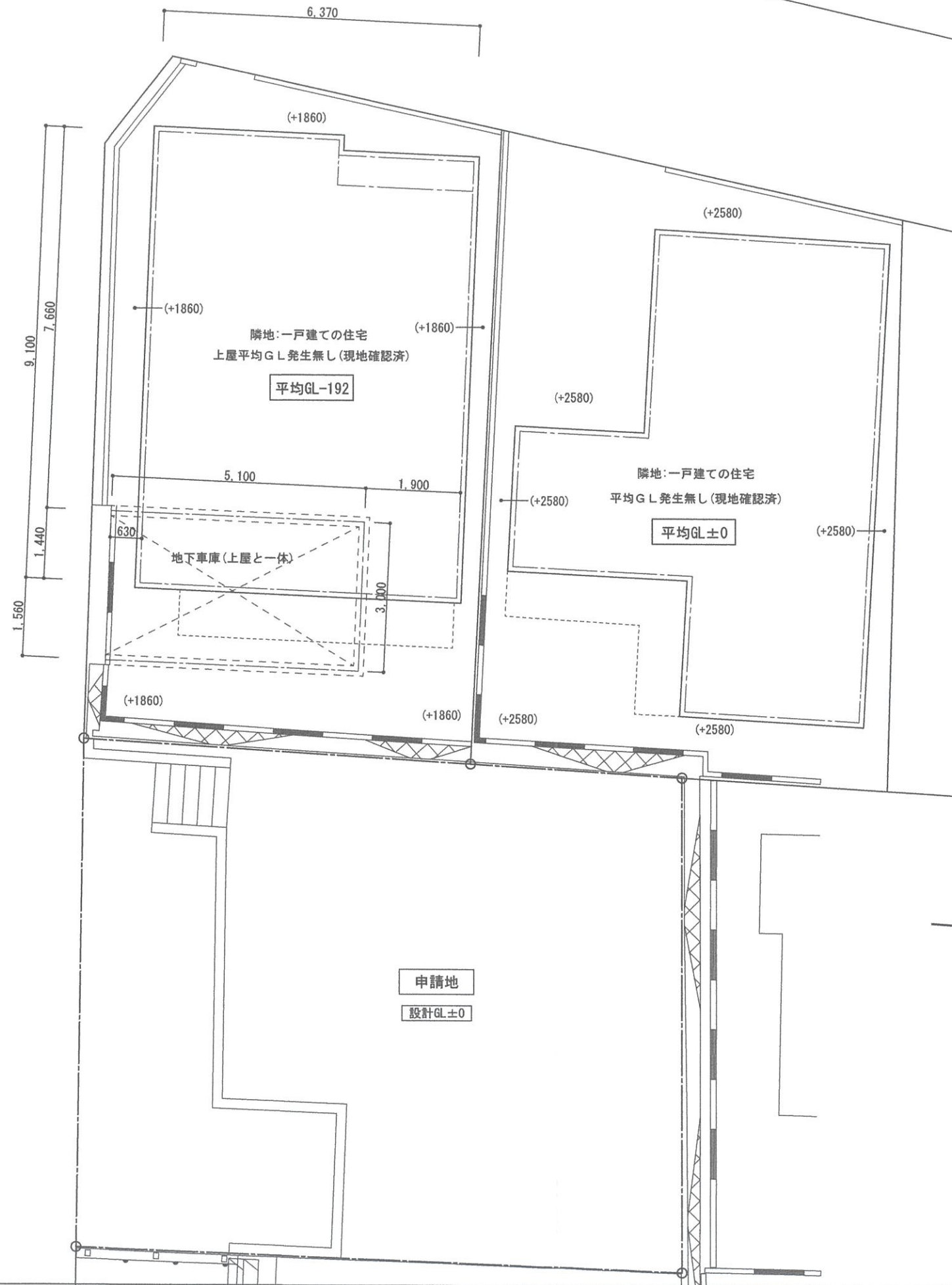
北側立面図

東側立面図



リストホームズ株式会社一級建築士事務所  
1級建築士登録 第331087号  
荒田 康泰

設計承認	施工承認	図面変更履歴	縮尺	工事名	図面No
			1/100	港北区篠原町 新築工事	
			作図日	図面名	
			2024/ 6/11	立面図	意-4
				識別番号 39548-1	



●平均GL算定式

① 3.000X2.260=6.780
ΣA=6.780
周長=6.370+7.660+0.630+3.000+5.100+1.560+1.900+9.100 = 35.320
H=6.780÷35.320=0.1919≒0.192
平均GL=192mm



リストホームズ株式会社一級建築士事務所  
 1級建築士登録 第331087号  
 荒田 康泰

設計承認 施工承認 図面変更履歴

縮尺	工事名	図面No
1/100	港北区篠原町 新築工事	
作図日	図面名	
2024/ 6/11	隣地平均GL算定図 副番号 39548-1	意-7