

〈新築分譲住宅〉

LIST GARDEN

武蔵新城

セキュリティ・タウン

— 全10邸 今回販売7邸 —

JR南武線

「武蔵新城」駅 徒歩 **14**分

全邸標準

20帖超のLDK

スマートな暮らしを実現

先進設備IoT導入



カーナビ住所: 神奈川県川崎市高津区千年814付近



あなたと家族を守る、 セキュリティタウン

外観完成予想CG ※掲載の外観完成予想CGは設計段階の図面を基に描いたもので実際とは異なります。外観の細部・設備機器・配管類および電柱・道路標識・周辺建物等は省略または白線にて簡略しております。各種部材につきましては、実物と質感・色等の見え方が異なる場合があります。※植栽については特定の季節の状況を表現したのではなく、竣工時には完成予想CG程度には成長していません。

土地面積 **70.03**㎡^(約21.18坪) / 延床面積 **108.46**㎡^(約32.80坪) / 販売価格 **6,790**万円^(税込)~



TEL: 045-671-9966

FAX: 045-264-8686

リストホームズ株式会社 神奈川県知事免許(2)第29871号
〒231-0015 神奈川県横浜市中央区尾上町4-47 リスト関内ビル

不動産会社間専用販売図面

HPより詳細資料のダウンロード、内見予約が可能です。

PASS:list365

<https://listhomes.jp/login.html>

[広告:自社HPのみ可能(承諾書不要)、ポータルサイト等その他の広告掲載禁止]



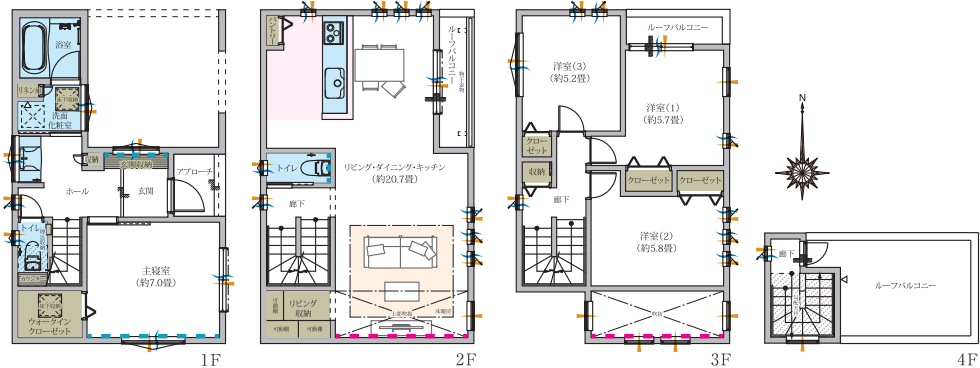
手数料 (税込) **3%**

取引態様 **売主**

No.1 3LDK (4LDK対応可)+WIC

アーバン
第2024SBC-確00100Y号

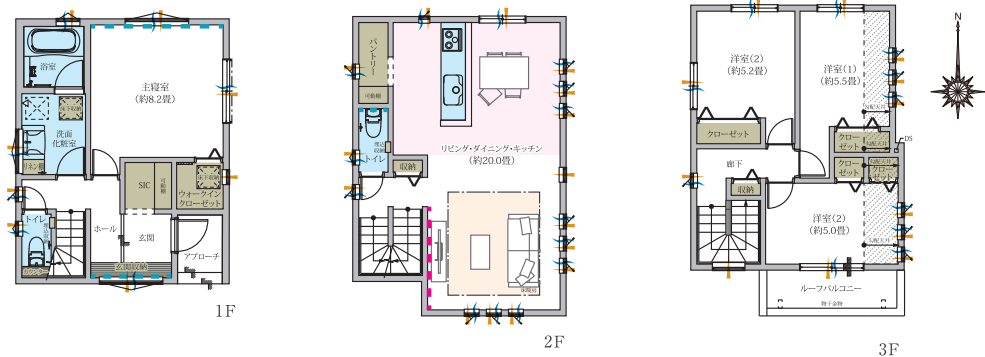
土地面積 70.05㎡ (約21.19坪) 延床面積 129.99㎡ (約39.32坪) 販売価格 7,490 (税込) 万円



No.2 4LDK +SIC+WIC

アーバン
第2024SBC-確00107Y号

土地面積 70.03㎡ (約21.18坪) 延床面積 110.95㎡ (約33.56坪) 販売価格 6,930 (税込) 万円

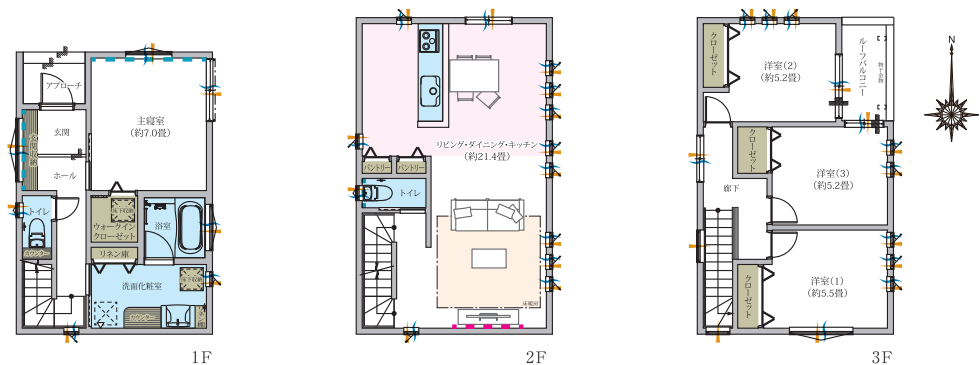


No.3 ご成約済

No.4 4LDK +WIC

アーバン
第2024SBC-確00136Y号

土地面積 70.11㎡ (約21.20坪) 延床面積 112.20㎡ (約33.94坪) 販売価格 6,790 (税込) 万円



[凡例] 通風 採光 収納 アクセントクロス エコカラット 床暖房範囲

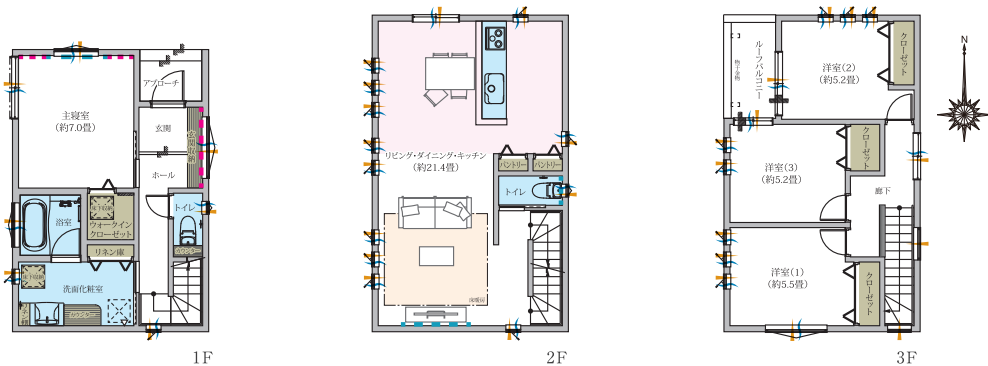
No.5 ご成約済

No.6 ご成約済

No.7 4LDK + WIC

レジデンシャル
第2024SBC-確00139Y号

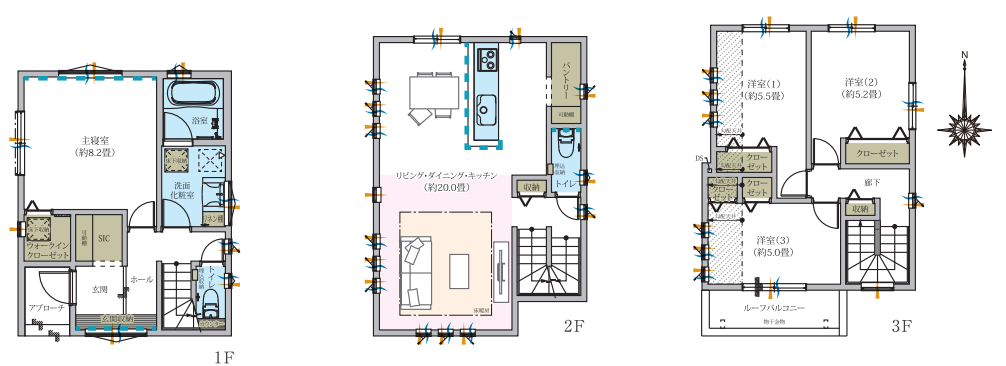
土地面積 70.73㎡ (約21.39坪) 延床面積 112.20㎡ (約33.94坪) 販売価格 **6,790** (税込) 万円



No.8 4LDK + SIC

インダストリアル
第2024SBC-確00136Y号

土地面積 70.31㎡ (約21.26坪) 延床面積 110.95㎡ (約33.56坪) 販売価格 **7,090** (税込) 万円

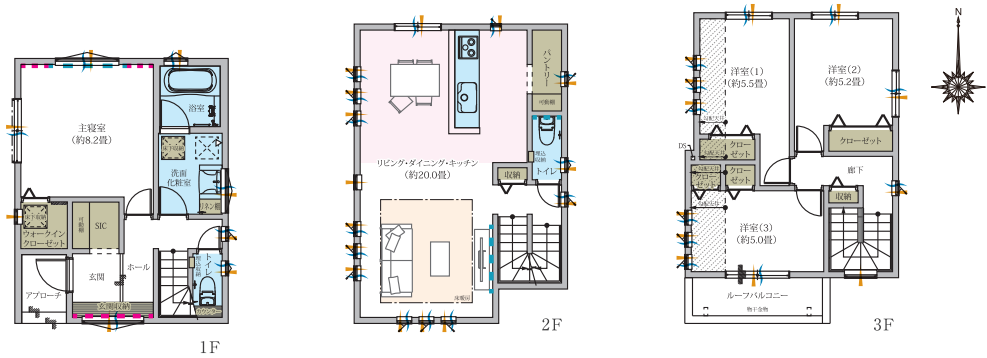


[凡例] 通風 採光 収納 アクセントクロス エコカラット 床暖房範囲

No.9 4LDK + SIC

レジデンシャル
第2024SBC-確00110Y号

土地面積 70.41㎡ (約21.29坪) 延床面積 110.95㎡ (約33.56坪) 販売価格 6,930 (税込) 万円

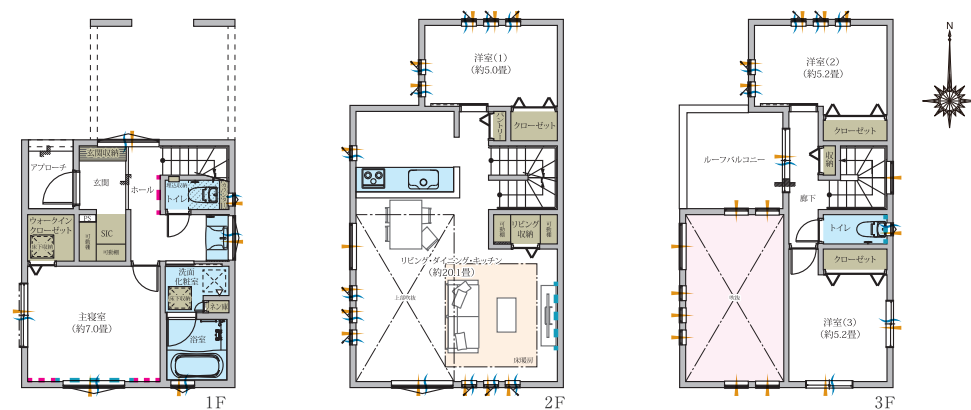


[凡例] 通風 採光 収納 アクセントクロス エコカラット 床暖房範囲

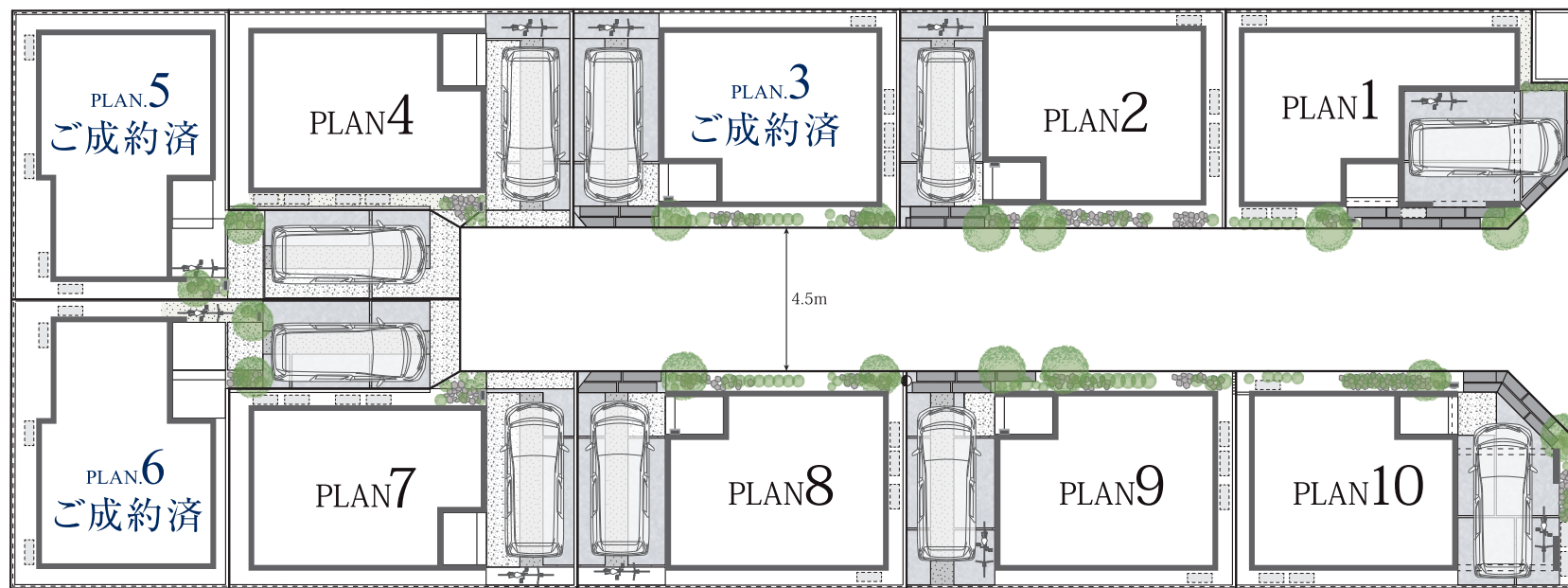
No.10 4LDK + SIC

レジデンシャル
第2024SBC-確00101Y号

土地面積 70.24㎡ (約21.24坪) 延床面積 108.46㎡ (約32.80坪) 販売価格 7,390 (税込) 万円



LANDSCAPE



LIST GARDEN 武蔵新城セキリティ・タウン

川崎の便利と、穏やかな住環境。
双方の魅力を享受する「武蔵新城」。



【リストガーデン武蔵新城セキリティ・タウン】物件概要●所在地／神奈川県川崎市高津区千年北浦815番の一部●交通／JR南武線「武蔵新城」駅徒歩14分●販売棟数／10棟●土地面積／70.03㎡～70.73㎡●延床面積／118.46㎡～129.99㎡●間取り／3LDK+WIC～4LDK+SIC+WIC●都市計画／市街化区域内●用途地域／第一種住居地域●建ぺい率／60%●容積率／200%●地目／宅地●構造／木造軸組工法3階建●設備／公共上水、公共下水、都市ガス●道路幅員／約4.5m公道●土地の権利／所有権●完成予定時期／令和6年10月末●引渡予定時期／相談●協定地持分／8号棟約0.15㎡、4号棟約2.2㎡、6号棟約2.4㎡、7号棟約2.3㎡有●資材及び工事に遅れが生じており、引き渡しの遅延、並びに仕様変更、代替品仮設置での引き渡しとなる場合があります。●本書は販売業者専用となります。詳細は各資料をご参照下さい。

LIFE INFORMATION

Shopping ショッピング

クリエイトS・D川崎千年店	徒歩 2分(約 130m)
セブンイレブン川崎千年店	徒歩 3分(約 240m)
A-プライス溝ノ口店	徒歩 6分(約 410m)
クリエイトS・D千年支店	徒歩 9分(約 720m)
ライフ高津新作店	徒歩 10分(約 790m)
スーパークリシマ新城駅前店	徒歩 13分(約1,000m)
マルエツ武蔵新城店	徒歩 15分(約1,150m)
西友武蔵新城店	徒歩 15分(約1,200m)

School 教育施設

橋小学校	徒歩 4分(約 300m)
橋中学校	徒歩 8分(約 640m)
ちとせ山ゆり保育園	徒歩 4分(約 300m)
たちばな中央保育園	徒歩 8分(約 620m)
太陽第一幼稚園	徒歩 9分(約 700m)
新作やはた幼稚園	徒歩 9分(約 710m)
田園調布学園大学みらいこども園	徒歩 11分(約 830m)

Bank & Post Office 金融・郵便

芝信用金庫新城支店	徒歩 10分(約 780m)
横浜銀行新城支店	徒歩 15分(約1,160m)

Hospital 医療施設

千年診療所	徒歩 7分(約 510m)
大迫内科クリニック	徒歩 10分(約 730m)
宮崎医院	徒歩 11分(約 830m)
中島医院	徒歩 12分(約 950m)
春原内科	徒歩 14分(約1,060m)
新城眼科	徒歩 14分(約1,060m)
こんどう整形外科	徒歩 14分(約1,060m)
京浜総合病院	徒歩 14分(約1,060m)

Park & Public, Sports 公園・公共・スポーツ

千年中央公園	徒歩 3分(約 190m)
高津区役所橋出張所	徒歩 5分(約 330m)
千年新町三角公園	徒歩 7分(約 550m)
千年新町さくら公園	徒歩 5分(約 400m)
千年新町公園	徒歩 8分(約 570m)
春日台公園	徒歩 9分(約 720m)
新城公園	徒歩 10分(約 730m)

※各施設までの徒歩所要時間(距離)は、最も近い号棟を起点に計測しております。徒歩分数は80m=1分で計算しております。※店舗の移転・閉店、教育機関の学区・定員についての詳細は、各機関へお問い合わせください。

TRAIN ACCESS 横浜や川崎へもスムーズに行き来できる快適アクセス。

JR南武線「武蔵新城」駅より

※所要時間は通勤時間帯、()内は日中平常時のものです。いずれも乗換の待ち時間を含んでいます。

「武蔵小杉」駅へ…直通 37分 (5分)

※JR南武線利用(同ルート)

「川崎」駅へ…直通 20分 (17分)

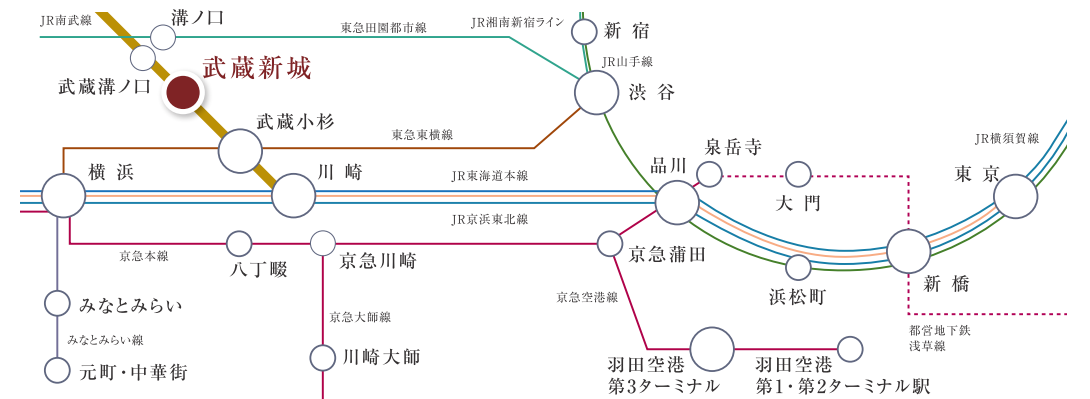
※JR南武線利用(同ルート)

「渋谷」駅へ…30分 (30分)

※JR南武線利用、「武蔵溝ノ口/溝ノ口」駅で東急田園都市線準急に乗換 (JR南武線利用、「武蔵小杉」駅で東急東横線準急に乗換)

「横浜」駅へ…34分 (24分)

※JR南武線利用、「武蔵小杉」駅でJR横須賀線に乗換 (JR南武線利用、「武蔵小杉」駅でJR湘南新宿ライン特別快速に乗換)



リストガーデンシリーズ 4つの安心保証



第三者機関による検査

複数回におよぶ検査、**ご入居後も訪問定期点検**を実施します。

▶ 地盤のサンプルデータを基に、第三者機関が地盤改良などについて検討します。

▶ 着工から完成まで主要部位の検査を計6回、第三者機関が実施。

基礎配筋検査

配筋の太さ、間隔、配筋同士の結合が適切に行われているかを検査します。

基礎出来高検査

コンクリートの欠けやヒビ、水平に施工されているかを検査します。

構造体・構造金物検査

構造体や構造金物が適切に施工されているかを検査します。

外部防水検査

壁やサッシ廻り、配管廻りなどの防水と止水処理状態を検査します。

断熱材施工検査

断熱材が隙間なく充填されているか、適切な材料が使われているかを検査します。

内部造作検査

室内の造作工事、ボード工事が適切に行われているかを検査します。

▶ 検査時に撮影した写真と検査員のコメントより報告書を作成し、お引き渡し時にお渡し。

▶ ご入居後(3ヶ月・1年・2年)の訪問定期点検についても、第三者機関により実施。



住宅かし担保責任保険

万が一でも安心の、**国土交通大臣指定**の保険会社です。

- ▶ 手続きは全て、List Homesが行うので手間がかかりません。
- ▶ 万が一の事態(当社の倒産)には、保険会社より直接費用が支払われます。
- ▶ 保険会社は、国土交通大臣から指定された住宅専門の会社だから安心。
- ▶ 確かな安全性を確保するため、工事中に専門の検査員(建築士)による検査を実施。



地盤保証

地盤事故を**20年間**、最高**5,000万円**保証します。

- ▶ 当社の住宅は、地盤調査、改良工事を行い、住宅技術協会の審査・承認を受けています。
- ▶ 地盤の修復、事故原因究明、仮住宅、訴訟対応などの費用を最大5,000万円まで保証します。
- ▶ 住宅のお引き渡し後、20年間に渡り保証致します。

リストグループの暮らしサポート

List365 (アフターサービス)

ご購入後の**みなさまの毎日をサポート**します。

- ▶ 24時間365日、住まいのトラブルに駆けつけます。
- ▶ 地盤保証20年間、防蟻保証5年間※1、建物保証は最大10年間※2保証致します。
- ▶ 定期点検時に発見され、補修が可能なものはその場で直すクイックサービス。
- ▶ 暮らしの中で起こる水廻りや窓・玄関鍵などのトラブルにも24時間365日対応します。

※1 以降5年ごとにメンテナンス(有償)することで5年の保証延長を実施できます。※2 建物の保証期間は各部位により1年、2年、10年に分かれます。

