

地番	6-1、-19	地積測量図
土地の所在	大田区南雪谷四丁目	

△^{10D40}

求積表

地番	① 6-1			
NO	X _n	Y _n	Y _{n+1} -Y _{n-1}	X _n ・(Y _{n+1} -Y _{n-1})
X14	-45731.980	-13558.644	-1.648	75366.303040
X30	-45746.360	-13552.833	16.376	-749142.391360
K27	-45742.130	-13542.268	21.524	-984553.606120
X27	-45737.744	-13531.309	-8.917	407843.463248
Q5	-45728.964	-13551.185	-27.335	1250001.230940
合計				-485.000252
合計面積				242.5001260
地積				242.50 m ²

地番	② 6-19			
NO	X _n	Y _n	Y _{n+1} -Y _{n-1}	X _n ・(Y _{n+1} -Y _{n-1})
Q6	-45736.055	-13568.721	-5.029	230006.620595
X17	-45748.456	-13563.673	7.747	-354413.288632
X26	-45749.620	-13560.974	10.840	-495925.880800
X30	-45746.360	-13552.833	2.330	-106589.018800
X14	-45731.980	-13558.644	-15.888	726589.698240
合計				-331.869397
合計面積				165.9346985
地積				165.93 m ²

総合計面積	408.4348245 m ²
-------	----------------------------

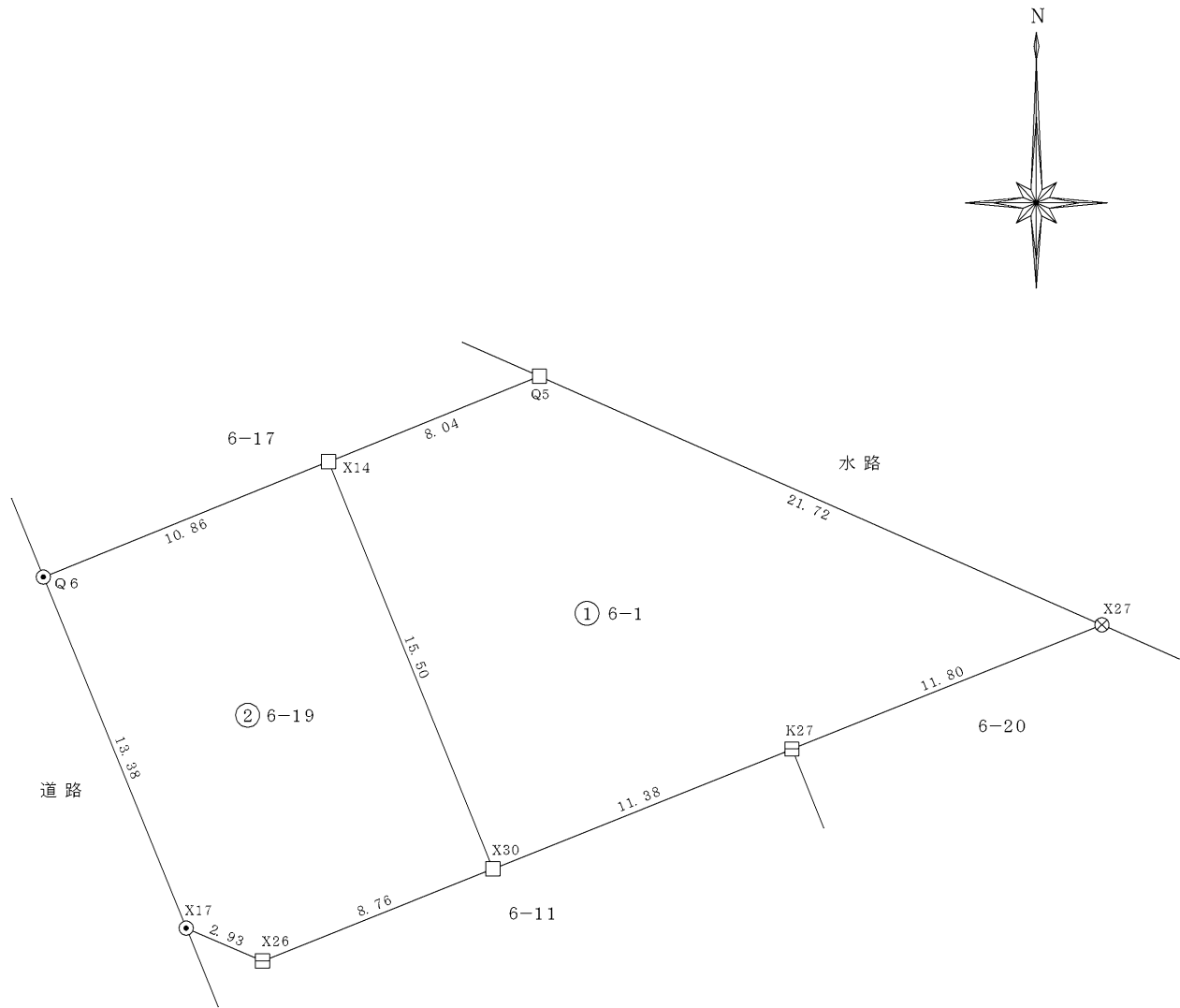
基本三角点等の座標値

点名	X座標	Y座標	点の種類
1A552	-45801.236	-13543.128	大田区公共基準点
10D40	-45718.776	-13577.060	大田区公共基準点

「大田区道路課の公表成果を使用」

測量年月日	令和6年6月4日
座標系	世界測地系(測地成果2011)IX系

1A552



境界標の種類及び基準点

□	ミカゲ
□	民石
●	金属鋳
⊗	計算点(金属鋳)
△	基準点

作成者	横浜市南区永田東二丁目1番20号	申請人	日本理化学工業株式会社	縮尺	1/250
	土地家屋調査士 内本幸道 (令和6年7月29日作成)		代表取締役 大山隆久		