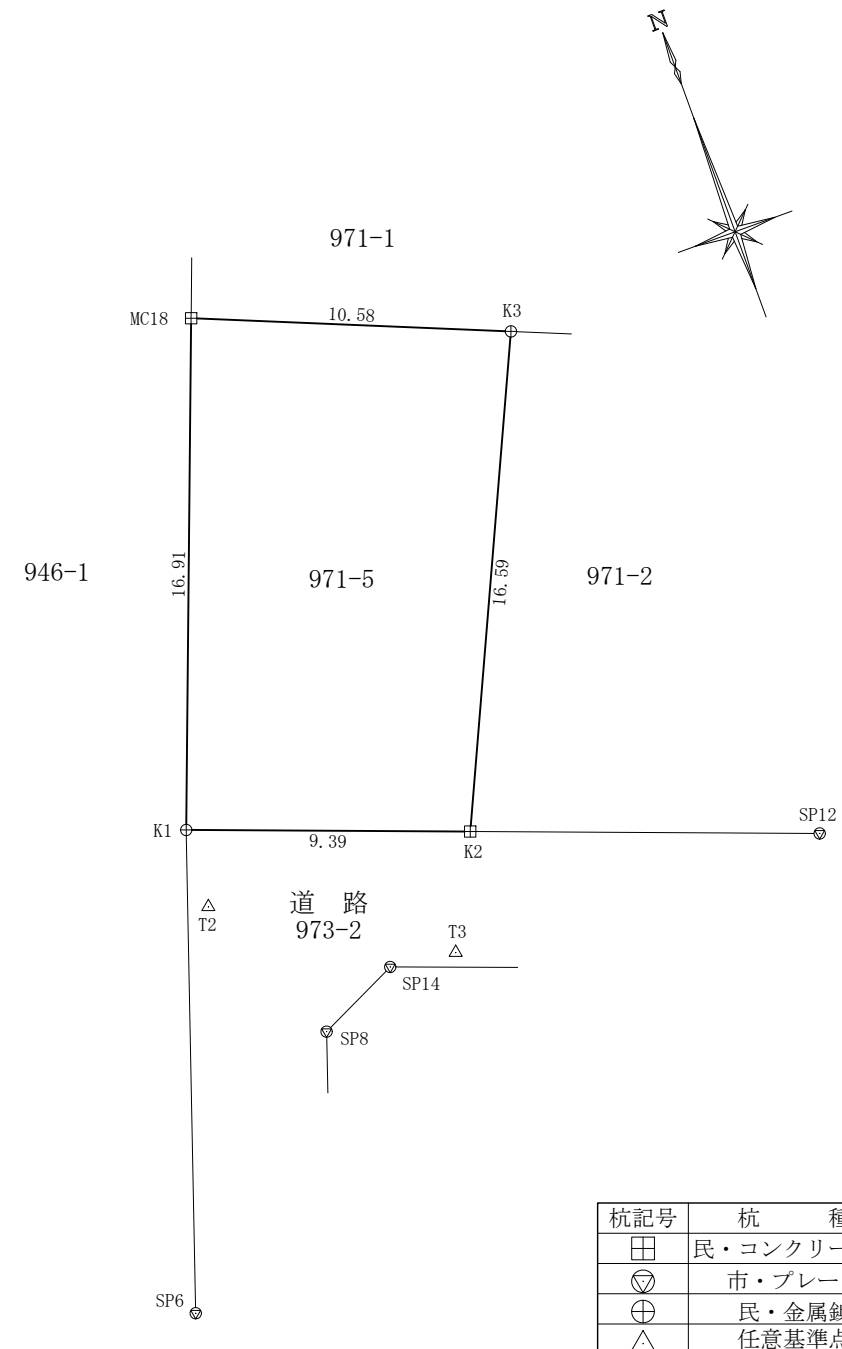


地番	971-5	地積測量図
土地の所在	鎌倉市大船五丁目	

点名	標識	X	Y
SP6	市・プレート	-72288.758	-26764.827
SP8	市・プレート	-72281.489	-26757.576
SP12	市・プレート	-72280.909	-26740.011
SP14	市・プレート	-72280.200	-26754.868
T2	トラバース金属板	-72276.276	-26759.838
T3	トラバース金属板	-72280.494	-26752.671



座標求積表

地番		971-5			
点名	標識	X	Y	$X_{n+1} - X_{n-1}$	$Y_n (X_{n+1} - X_{n-1})$
K1	金属板	-72273.636	-26759.658	-19.104	511216.506432
K2	民・コンクリート杭	-72276.897	-26750.849	11.817	-316114.782633
K3	金属板	-72261.819	-26743.927	19.104	-510915.981408
MC18	民・コンクリート杭	-72257.793	-26753.719	-11.817	316148.697423
				倍面積	334.439814 m ²
				面積	167.2199070 m ²
				地積	167.21 m ²

杭記号	杭種
⊕	民・コンクリート杭
⊙	市・プレート
⊗	民・金属板
△	任意基準点

測量年月日	令和6年9月2日
座標系	任意座標(測地成果2011)

作成者 藤沢市藤沢四丁目5番3号3F
 土地家屋調査士法人ハヤオ測量
 社員 土地家屋調査士 石垣 駿 (令和6年9月13日作成)

申請人 浅沼やよい

縮尺 1/250