

〈新築分譲住宅〉

LIST GARDEN 辻堂東海岸2丁目II

— 全2棟今回販売1棟 —

小田急江ノ島線

「鵜沼海岸」駅徒歩 **18分**

富士山と江ノ島が望める

ルーバルコニー (15畳)

2階ホールとつながる

リビング吹き抜け



カーナビ住所: 藤沢市辻堂東海岸2丁目16-2付近



土地面積 **117.92㎡**

延床面積 **93.57㎡**

販売価格 **6,790万円** (税込)

□外観完成予想CG

※掲載の外観完成予想CGは設計段階の図面を基に描いたもので実際とは異なります。外観の細部・設備機器・配管類および電柱・架線・道路標識・周辺建物等は省略または白線にて簡略化しております。各種部材につきましては、実物と質感・色等の見え方が異なる場合があります。※写真は過去分譲事例です。カラーは異なる場合がございます。※掲載については特定の季節の状況を表現したものではありません。竣工時には完成予想図程度には成長してまいります。



TEL: **045-671-9966**

FAX: 045-264-9545

リストホームズ株式会社 神奈川県知事免許(2)第29871号
〒231-0015 神奈川県横浜市中央区尾上町4-47 リスト関内ビル

[広告: 自社HPのみ可能 (承諾書不要)、ポータルサイト等その他の広告掲載禁止]

不動産会社間専用販売図面
HPより詳細資料のダウンロード、内見予約が可能です。
PASS: list365
<https://listhomes.jp/login.html>



手数料 (税込) **3%**

取引態様 **売主**

〈新築分譲住宅〉
LIST GARDEN
 辻堂東海岸2丁目II

No.2 3LDK +WIC+SIC
 +ルーフトバルコニー **インダストリアル**

販売価格 (税込)
6,790万円

土地面積 **117.92㎡**
 (約35.67坪)

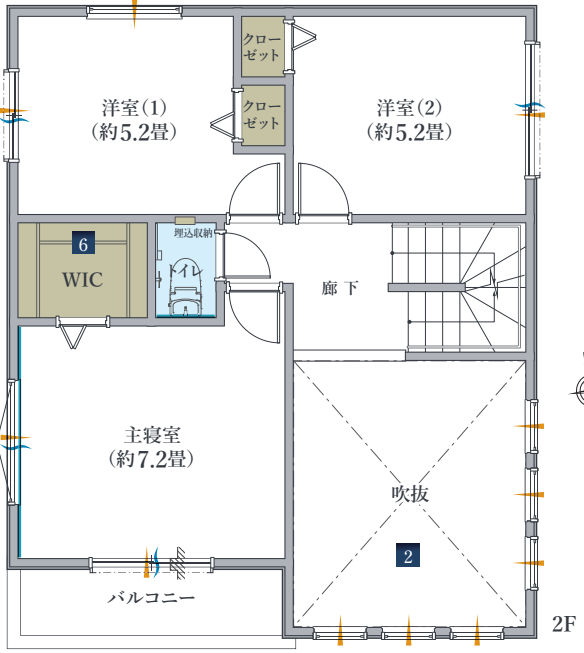
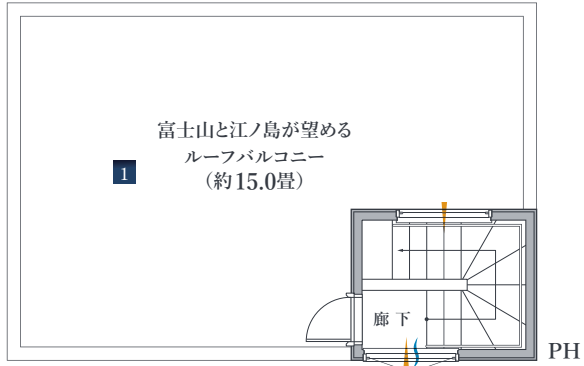
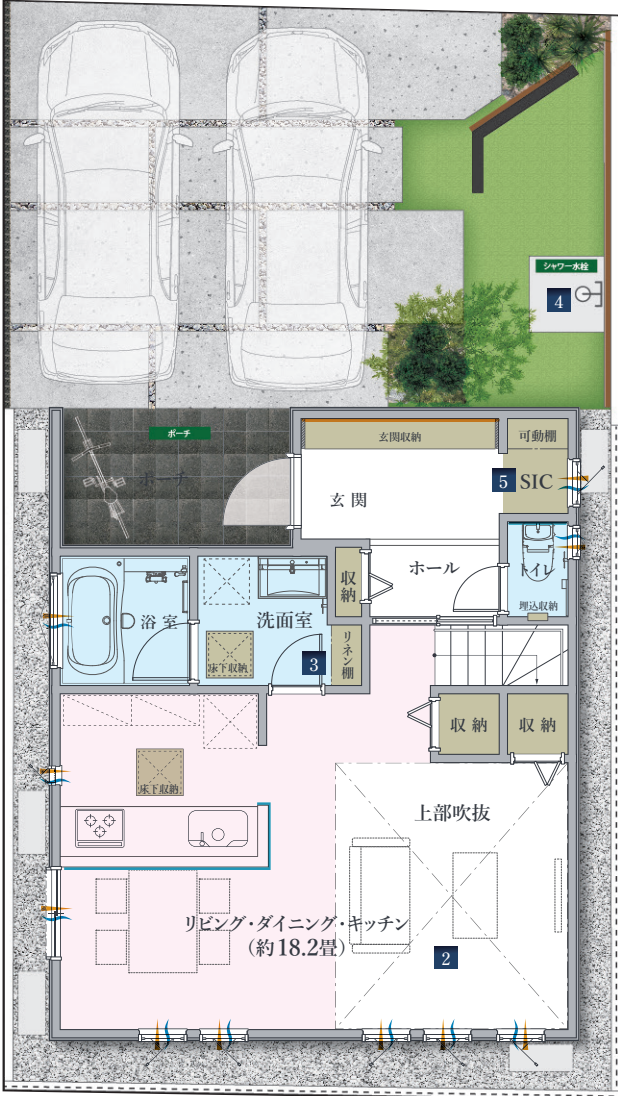
延床面積 **93.57㎡**
 (約28.30坪)

インテリアスタイル



1 富士山と江ノ島が望める約15畳のルーフトバルコニー

広く開放感がある約15畳のルーフトバルコニー。プールを広げて子どもの水遊びに、テーブルと椅子を置けばセカンドリビングにもなります。ぜひ現地での広さを実感してください。



2 リビング吹抜 広々とした空間を演出するリビング吹抜

3 リネン棚

タオルや下着類などがたくさん収納できます。入浴時にすぐに取り出せるのも魅力です。

4 屋外温水シャワー水栓

マリンスポーツ後の砂や海水を洗い流したり、お散歩帰りのペットの足を洗ってあげることができる温水シャワーです。

5 シューズインクローゼット

玄関にはウォークインタイプの収納スペースを確保しました。アウトドア用品なども収納でき、玄関周りをキレイに保つことができます。

6 ウォークインクローゼット

主寝室には衣類などをたっぷり収納できる大容量のクローゼットを採用。夏物・冬物の衣類をしっかり整理収納できます。

〈震度7の揺れを最大89%吸収〉
国宝建設物の修復でも採用された制震ダンパー

〔凡例〕 通風 採光 収納 天井アクセントクロス範囲 アクセントクロス アクセントタイル エコカラット

※掲載の情報(間取図、外構図、パース、設備、概要等)は計画段階のものであり、今後変更になる場合がございます。また、掲載写真は過去に分譲した施工例となります。

LIST GARDEN 辻堂東海岸2丁目II

人々の憧れであり続けてきた海と穏やかな風を運ぶ空を背景に、美しく心豊かな暮らしの文化が煌めく湘南エリア。そのすべてにつながるセンターポジションに誕生します。



【リストガーデン辻堂東海岸2丁目II】●所在地／藤沢市辻堂東海岸2丁目5229番3●交通／小田急江ノ島線「鶴沼海岸」駅徒歩18分、JR東海道線「辻堂」駅徒歩33分●販売棟数／1棟●土地面積／117.92㎡●延床面積／93.57㎡●間取り／3LDK●都市計画／市街化区域●用途地域／第一種低層住居専用地域●建蔽率／50%●容積率／80%●地目／宅地●構造／木造軸組工法●設備／公共上水、公共下水、都市ガス●道路幅員／北側公道：約4.0m●土地の権利形態／所有権●完成予定時期／令和6年11月末●引渡予定時期／相談●建築確認番号／2号棟：第24KAK建確908号●その他／・資材及び工事に遅れが生じており、引渡しの遅延、並びに仕様変更、代替品仮設置での引き渡しとなる場合があります。※掲載の情報(間取図、外構図、パース、設備、概要等)は計画段階のものであり、今後変更になる場合がございます。

Shopping

ショッピング

- ファミリーマート 鶴沼海岸七丁目店 …… 徒歩約9分(600m)
- FUJI 鶴沼店 …… 徒歩約11分(750m)
- 西友辻堂店 …… 徒歩約15分(1km)
- スズキヤ 鶴沼店 …… 徒歩約16分(1.2km)
- 湘南T-SITE …… 徒歩約22分(1.6km)
- テラスモール湘南 …… 車で約9分(3.3km)

Education

教育施設

- 藤沢市立辻堂小学校 …… 徒歩約7分(500m)
- 藤沢市立湘洋中学校 …… 徒歩約9分(600m)
- 二葉保育園 …… 徒歩約9分(650m)
- 浜見保育園 …… 徒歩約11分(750m)
- 辻堂二葉幼稚園 …… 徒歩約20分(1.4km)
- 湘南工科大学 …… 徒歩約15分(1km)

Bank & Post Office

金融・郵便

- 藤沢東海岸郵便局 …… 徒歩約15分(1km)
- 横浜銀行鶴沼支店 …… 徒歩約15分(1.1km)
- みずほ銀行辻堂支店 …… 徒歩約32分(2.2km)

Hospital

医療施設

- くげぬま海岸歯科クリニック …… 徒歩約10分(650m)
- 飯島歯科医院 …… 徒歩約8分(550m)
- 奥医院 …… 徒歩約8分(550m)
- びわた東海岸クリニック …… 徒歩約9分(650m)
- コモダ歯科医院 …… 徒歩約12分(850m)
- 浜見山歯科医院 …… 徒歩約13分(950m)

Park & Public, Sports

公園・公共・スポーツ

- 引地川緑道 …… 徒歩約1分(80m)
- 若葉公園 …… 徒歩約1分(50m)
- 辻堂東海岸二丁目緑地 …… 徒歩約6分(450m)
- 藤沢市立八部公園 …… 徒歩約7分(450m)
- 太平台公園 …… 徒歩約7分(500m)
- 長久保公園 都市緑化植物園 …… 徒歩約14分(1km)

※各施設までの徒歩所要時間(距離)は、最も近い号棟を起点に計測しております。徒歩分数は80m=1分で計算しております。※店舗の移転・閉店、教育機関の学区・定員についての詳細は、各機関へお問い合わせ下さい。

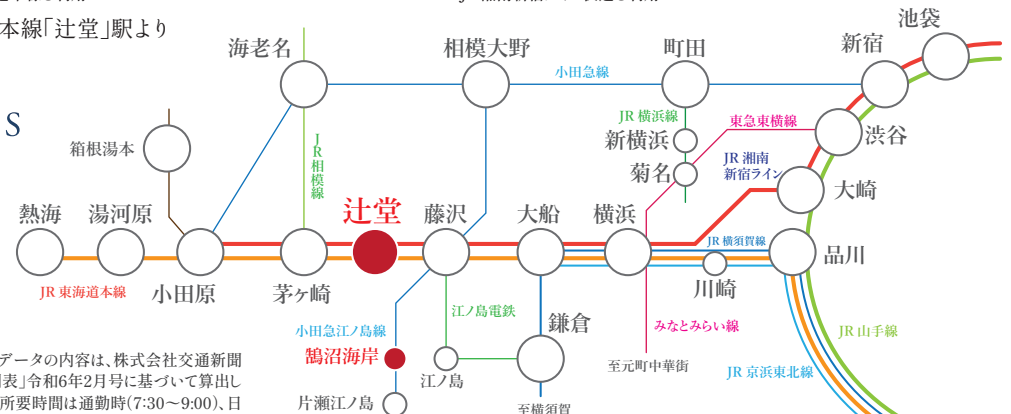
TRAIN ACCESS 多彩な目的地へつながる辻堂のアクセス力

「横浜」駅へ直通 **25**分
(日中22分)
JR東海道本線を利用

「新宿」駅へ直通 **61**分
(日中53分)
JR湘南新宿ライン快速を利用

■JR東海道本線「辻堂」駅より

ACCESS



※所要時間はJRデータの内容は、株式会社交通新聞社発行の「JR時刻表」令和6年2月号に基づいて算出しております。記載の所要時間は通勤時(7:30~9:00)、日中時(11:00~16:00)に到着駅としております。所要時間には乗換、待ち合わせ時間は含まれません。また、時間帯により所要時間は多少異なります。※掲載の路線概念図は一部路線・駅等を抜粋して表記しております。