

〈新築分譲住宅〉

LIST GARDEN 鵜沼海岸6丁目

— 全3邸 今回販売2邸 —

小田急江ノ島線
「鵜沼海岸」駅 徒歩13分

快適なカーライフを演出
全邸カースペース2台

鵜沼海岸まで自転車で6分
(1.3km)



カーナビ住所: 神奈川県藤沢市鵜沼海岸6丁目8-18 付近



写真は2024年11月に撮影したものです。

土地面積 123.32㎡^(約37.30坪)~

延床面積 102.67㎡^(約31.05坪)~

販売価格 6,890万円^(税込)~



TEL: 045-671-9966

FAX: 045-264-9545

リストホームズ株式会社 神奈川県知事免許(2)第29871号
〒231-0015 神奈川県横浜市中区尾上町4-47 リスト関内ビル

[広告: 自社HPのみ可能(承諾書不要)、ポータルサイト等その他の広告掲載禁止]

不動産会社間専用販売画面

HPより詳細資料のダウンロード、内見予約が可能です。

PASS: list365

<https://listhomes.jp/login.html>



手数料 (税込) 3%

取引態様 売主

〈新築分譲住宅〉
LIST GARDEN
 鵜沼海岸6丁目

No.1 **3LDK** +カースペース2台

土地面積 **123.32㎡**
 約37.30坪

延床面積 **102.67㎡**
 約31.05坪

※自動車庫面積等2.48㎡含む

インダストリアル
 販売価格 (税込)
6,890万円



1 悠々とした22帖超LDK
 贅沢な広さに加え、勾配天井を施した空間で、開放感に包まれるライフシーンを満喫できます。

2 8.2帖の主寝室



ゆとりの広さが、寛ぎのプライベート空間を演出しています。

3 2台並列カースペース



車を出し入れしやすい、並列式のカースペースをご用意しました。

4 混合栓シャワー

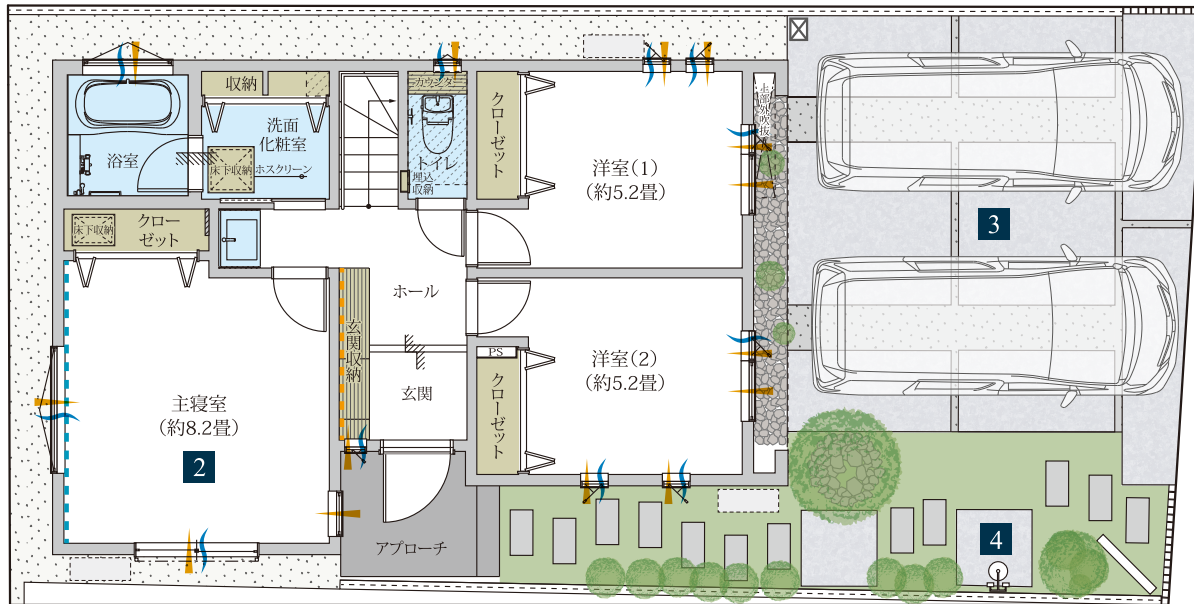


サーフィンのあとシャワーを浴びることができる、海近ならではの仕様。

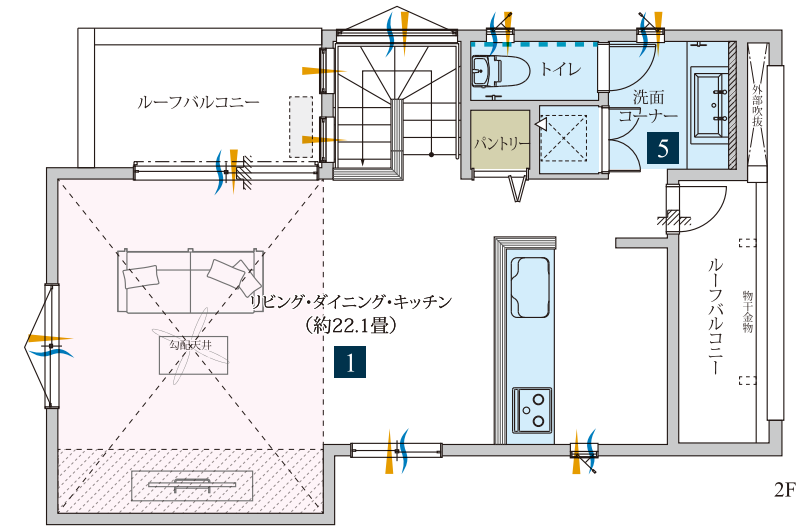
5 2階洗面コーナー



LDKのすぐそばなので、手洗いや朝の身だしなみに便利です。



1F



2F

- [凡例]
- 通風
 - 採光
 - 収納
 - アクセントクロス
 - アクセントタイル
 - エコカラット
 - 天井アクセントクロス範囲

※掲載の情報(間取図、外構図、パース、設備、概要等)は計画段階のものであり、今後変更になる場合がございます。販売業者専用図面になります。詳細は各資料をご参照下さい。

〈新築分譲住宅〉
LIST GARDEN
 鵜沼海岸6丁目

No.3 3LDK +SIC +カースペース2台

土地面積 123.35㎡
 約37.31坪

延床面積 103.71㎡
 約31.37坪
※自動車庫面積等1.65㎡含む

インダストリアル
 販売価格 (税込)
6,990万円



1 上部吹抜け
 LDKの一部に上部吹抜けを設けました。心地よい開放感が、家族のライフシーンを包み込む住空間を演出しています。

2 シューズインクローゼット



靴やブーツをたっぷり保管できるほか、ベビーカーもしまえます。

3 2台並列カースペース



車を出し入れしやすい、並列式のカースペースをご用意しました。

4 混合栓シャワー

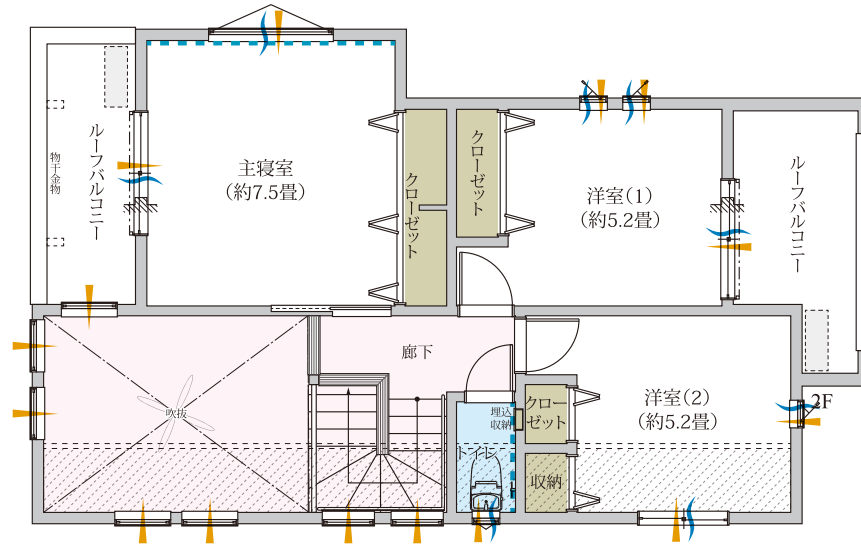
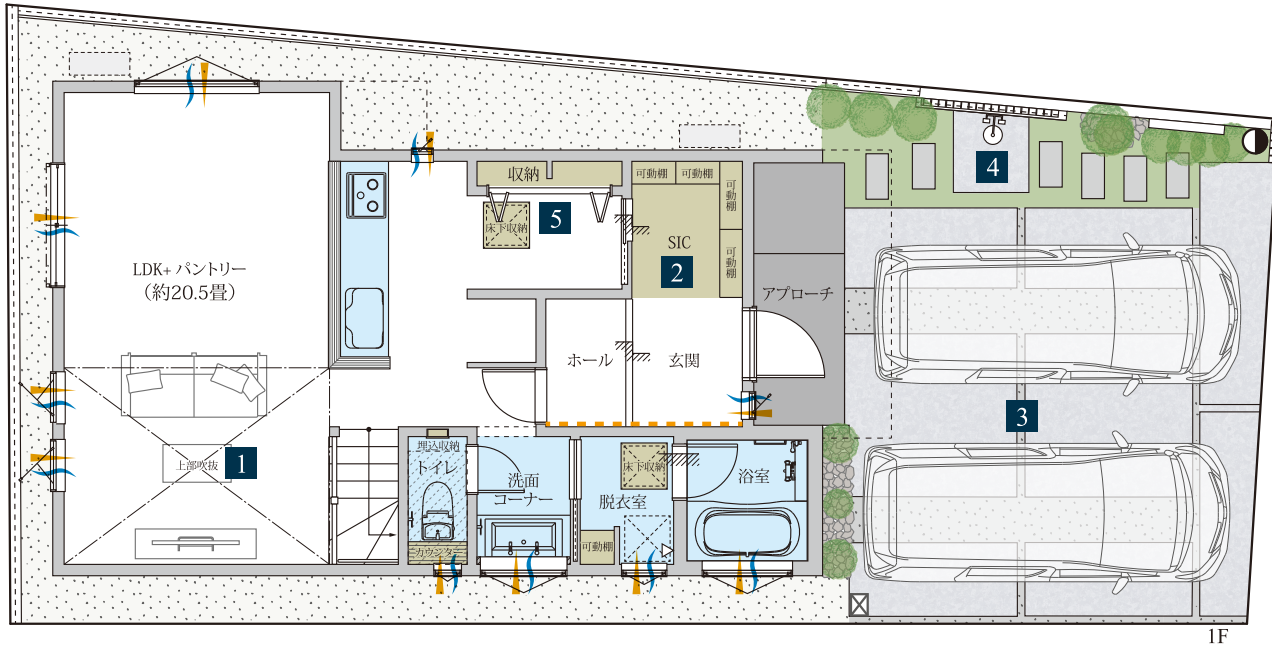
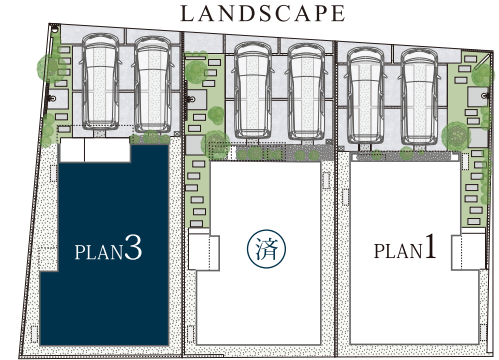


サーフィンのあとシャワーを浴びることができる、海近ならではの仕様。

5 大型パントリー



大容量で日用品等もしまえるほか、SICからも出入りできて便利です。



- [凡例]
- 通風
 - 採光
 - 収納
 - アクセントクロス
 - アクセントタイル
 - エコカラット
 - 天井アクセントクロス範囲

※掲載の情報(間取図、外構図、パース、設備、概要等)は計画段階のものであり、今後変更になる場合がございます。販売業者専用図面になります。詳細は各資料をご参照下さい。※SIC=シューズインクローゼット。

LIST GARDEN 鵠沼海岸6丁目

心地よい潮風に憩い、砂浜を身近に
贅沢な暮らしを楽しむ「鵠沼海岸」エリア。



【リストガーデン鵠沼海岸6丁目】物件概要 ●所在地／神奈川県藤沢市鵠沼海岸6丁目4006-9の一部 ●交通／小田急江ノ島線「鵠沼海岸」駅徒歩13分 ●販売棟数／2棟 ●土地面積／1号棟：123.32㎡、3号棟：123.35㎡ ●延床面積／1号棟：102.67㎡ ※自動車庫面積等2.48㎡含む、3号棟：103.71㎡ ※自動車庫面積等1.65㎡含む ●間取り／3LDK ●都市計画／市街化区域内 ●用途地域／第一種低層住居専用地域、第二種中高層住居専用地域 ●建ぺい率／50%・60% ●容積率／80%・200% ●地目／宅地 ●構造／木造軸組工法2階建 ●設備／都市ガス、公共上下水、公共下水 ●道路幅員／西側約4m公道 ●土地の権利／所有権 ●完成予定時期／令和6年11月末 ●引渡予定時期／相談 ●建築確認番号／1号棟：第2024SBC-確00473Y号、3号棟：第2024SBC-確00475Y号 ●資材及び工事に遅れが生じており、引き渡しの遅延、並びに仕様変更、代替品仮設置での引き渡しとなる場合があります。 ●本書は販売業者専用となります。詳細は各資料をご参照下さい。

小田急江ノ島線「鵠沼海岸」駅徒歩13分

Education	教育施設
鵠南小学校	徒歩13分(約1,000m)
湘洋中学校	徒歩18分(約1,380m)
二葉保育園	徒歩4分(約310m)
聖マルコ幼稚園	徒歩5分(約370m)
ニチキッズ湘南鵠沼保育園	徒歩6分(約430m)
鵠沼保育園	徒歩8分(約580m)

Hospital	医療施設
本鵠沼耳鼻咽喉科	徒歩7分(約490m)
上林整形クリニック	徒歩7分(約490m)
コモダ歯科医院	徒歩8分(約600m)
みずしな整形外科	徒歩11分(約870m)
高橋歯科クリニック	徒歩13分(約1,000m)
呉クリニック	徒歩15分(約1,180m)

Bank & Post Office	金融・郵便
鵠沼海岸郵便局	徒歩11分(約820m)
横浜銀行鵠沼支店	徒歩11分(約830m)
かながわ信用金庫鵠沼支店	徒歩13分(約970m)
みずほ銀行ATM	徒歩13分(約1,000m)

Shopping	ショッピング
ローン鵠沼海岸七丁目店	徒歩2分(約150m)
スズキヤ鵠沼店	徒歩6分(約420m)
ハックドラッグ鵠沼店	徒歩7分(約490m)
FUJI鵠沼店	徒歩8分(約580m)
クリエイTS-D鵠沼海岸店	徒歩8分(約620m)
そうてつローゼン鵠沼店	徒歩9分(約720m)
クリエイTS-D小田急鵠沼海岸駅前店	徒歩13分(約970m)

Park & Public, Sports	公園・公共・スポーツ
鵠沼公園	徒歩2分(約120m)
よつば公園	徒歩7分(約560m)
鵠沼松が岡公園	徒歩8分(約600m)
高根公園	徒歩9分(約700m)
鵠沼公民館	徒歩13分(約1,010m)

※各施設までの徒歩所要時間(距離)は、最も近い号棟を起点に計測しております。徒歩分数は80m=1分で計算しております。
※店舗の移転・閉店、教育機関の学区・定員についての詳細は、各機関へお問い合わせ下さい。

TRAIN ACCESS 横浜へ、都心へ快適アクセスを満喫

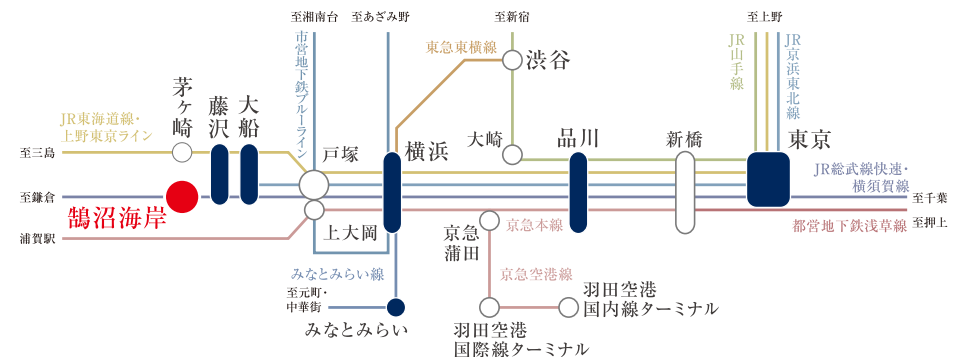
小田急江ノ島線「鵠沼海岸」駅より ※下記所要時間は通勤時間帯、()内は日中平常時のものです。いずれも乗換の待ち時間を含んでいます。

「横浜」駅へ… 32分 (30分)
小田急江ノ島線利用、「藤沢」駅でJR東海道本線に乘換(同ルート)

「品川」駅へ… 53分 (47分)
小田急江ノ島線利用、「藤沢」駅でJR東海道本線に乘換(同ルート)

「東京」駅へ… 63分 (56分)
小田急江ノ島線利用、「藤沢」駅でJR東海道本線に乘換(同ルート)

「渋谷」駅へ… 66分 (67分)
小田急江ノ島線利用、「藤沢」駅でJR東海道本線に乘換、「大船」駅にてJR湘南新宿ラインに乘換
(小田急江ノ島線利用、「藤沢」駅でJR東海道本線に乘換、「横浜」駅にて東急東横線ライナー特急に乘換)



リストガーデンシリーズ 4つの安心保証



第三者機関による検査

複数回におよぶ検査、**ご入居後も訪問定期点検**を実施します。

▶ 地盤のサンプルデータを基に、第三者機関が地盤改良などについて検討します。

▶ 着工から完成まで主要部位の検査を計6回、第三者機関が実施。

基礎配筋検査

配筋の太さ、間隔、配筋同士の結合が適切に行われているかを検査します。

基礎出来高検査

コンクリートの欠けやヒビ、水平に施工されているかを検査します。

構造体・構造金物検査

構造体や構造金物が適切に施工されているかを検査します。

外部防水検査

壁やサッシ廻り、配管廻りなどの防水と止水処理状態を検査します。

断熱材施工検査

断熱材が隙間なく充填されているか、適切な材料が使われているかを検査します。

内部造作検査

室内の造作工事、ボード工事が適切に行われているかを検査します。

▶ 検査時に撮影した写真と検査員のコメントより報告書を作成し、お引き渡し時にお渡し。

▶ ご入居後(3ヶ月・1年・2年)の訪問定期点検についても、第三者機関により実施。



住宅かし担保責任保険

万が一でも安心の、**国土交通大臣指定**の保険会社です。

- ▶ 手続きは全て、List Homesが行うので手間がかかりません。
- ▶ 万が一の事態(当社の倒産)には、保険会社より直接費用が支払われます。
- ▶ 保険会社は、国土交通大臣から指定された住宅専門の会社だから安心。
- ▶ 確かな安全性を確保するため、工事中に専門の検査員(建築士)による検査を実施。



地盤保証

地盤事故を**20年間**、**最高5,000万円**保証します。

- ▶ 当社の住宅は、地盤調査、改良工事を行い、住宅技術協会の審査・承認を受けています。
- ▶ 地盤の修復、事故原因究明、仮住宅、訴訟対応などの費用を最大5,000万円まで保証します。
- ▶ 住宅のお引き渡し後、20年間に渡り保証致します。

リストグループの暮らしサポート

List365 (アフターサービス)

ご購入後の**みなさまの毎日**をサポートします。

- ▶ 24時間365日、住まいのトラブルに駆けつけます。
- ▶ 地盤保証20年間、防蟻保証5年間※1、建物保証は最大10年間※2保証致します。
- ▶ 定期点検時に発見され、補修が可能なものはその場で直すクイックサービス。
- ▶ 暮らしの中で起こる水廻りや窓・玄関鍵などのトラブルにも24時間365日対応します。

※1 以降5年ごとにメンテナンス(有償)することで5年の保証延長を実施できます。※2 建物の保証期間は各部位により1年、2年、10年に分かります。

