

〈新築分譲住宅〉

# LIST GARDEN 辻堂元町2丁目

－ 全6棟今回販売2棟 －

JR東海道線  
「辻堂」駅徒歩**11分**

女性設計士こだわりの  
湘南リゾートデザイン

ウッドデッキ×花ブロック×シーリングファン  
×マリンライト×温水シャワー×ルーバー建具



カーナビ住所 藤沢市辻堂元町2丁目3-5付近



女性設計士こだわりの  
生活が豊かになる間取り

土地面積/129.00㎡～ | 延床面積/101.02㎡～ | 間取/3LDK | 販売価格/7,390万円～ (税込)

※外観完成予想CG ※掲載の外観完成予想CGは設計段階の図面を基に描いたもので実際とは異なります。外観の細部・設備機器・配管類および電柱・架線・道路標識・周辺建物等は省略または白線にて簡略化しております。各種部材につきましては、実物と質感・色等の見え方が異なる場合があります。※写真は過去分譲事例です。カラーは異なる場合がございます。※掲載については特定の季節の状況を表現したものではありません。



TEL: 045-671-9966

FAX: 045-264-9545

リストホームズ株式会社 神奈川県知事免許(2)第29871号  
〒231-0015 神奈川県横浜市中央区尾上町4-47 リスト案内ビル

[広告:自社HPのみ可能(承諾書不要)、ポータルサイト等その他の広告掲載禁止]

不動産会社間専用販売図面  
HPより詳細資料のダウンロード、内見予約が可能です。  
PASS:list365  
<https://listhomes.jp/login.html>



手数料 (税込) 3%

取引 売主



宅地  
**D**

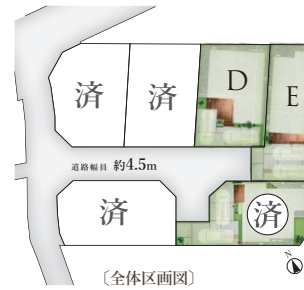
3LDK + パントリー  
+ リネン庫

土地面積 129.00㎡

延床面積 101.02㎡

interior style カリフォルニア

販売価格 **7,690** (税込) 万円



●木造住宅用“制震”装置 [マモリー]

# MAMORY

国の重要文化財にも採用され  
様々な場所で安心・安全を支えています。

“制震”で繰り返す余震にも効果を発揮

開放的で光あふれる  
**リビング吹抜け**

吹抜けが作り出す開放的でゆとりのあるリビングで、くつろぎのひとときを。

**POINT 1**  
女性設計士こだわりの  
**湘南リゾートデザイン**

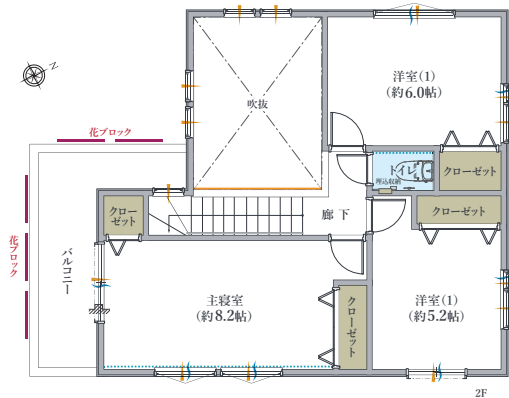
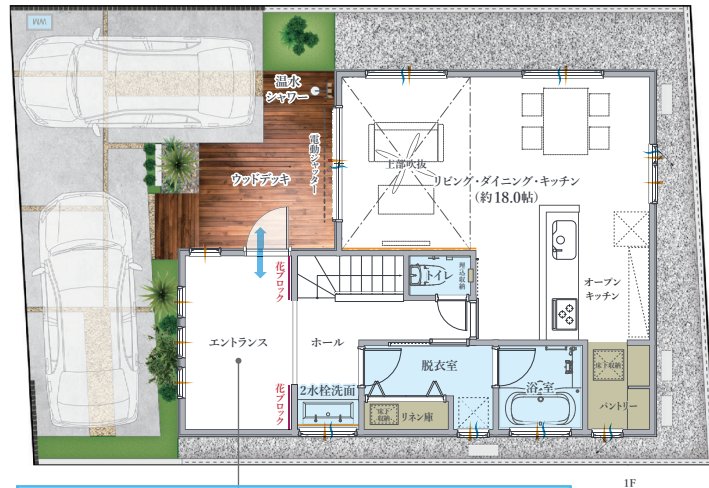
- ・花ブロック
- ・ルーバー建具
- ・シーリングファン
- ・マリンライト
- ・ウッドデッキ
- ・温水シャワー
- ・番地プレート

海水浴やサーフィン後に嬉しい  
**外部温水シャワー水栓**

マリンスポーツ後の砂や海水を洗い流したり、ペットの足を優しく洗ったりできる温水が出るシャワーです。



〔凡例〕 通風 採光 収納 天井アクセントクロス範囲 アクセントクロス アクセントタイル 花ブロック



“ウッドデッキと続く約5帖のエンタランス空間“  
マリンスポーツやアウトドア用品のディスプレイ収納が暮らしを豊かに彩る、こだわりのエンタランス

日々の暮らしを豊かにする  
**充実の住宅設備**

タッチレス水栓 (タカギ)

食器洗い乾燥機 (三菱電機)

2水栓洗面化粧台 (サンワカンパニー)



宅地  
**E**

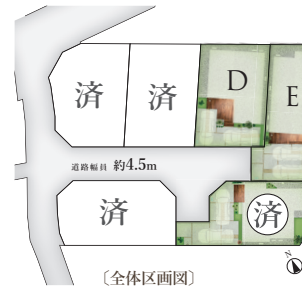
**3LDK** +ファミリークローゼット  
+パントリー+リネン庫

土地面積 **131.61m<sup>2</sup>**

延床面積 **104.33m<sup>2</sup>**

interior style **カリフォルニア**

販売価格 **7,390** (税込) 万円



●木造住宅用**“制震”**装置 [マモリー]  
**MAMORY**  
国の重要文化財にも採用され  
様々な場所で安心・安全を  
支えています。

**“制震”**で繰り返す余震にも効果を発揮

POINT **1**  
明るく開放的な  
**最大約4mの勾配天井LD**

シーリングファンと高窓を採用した勾配天井の開放的なリビングで、くつろぎのひとときを。

POINT **2**  
女性設計士こだわりの  
**湘南リゾートデザイン**

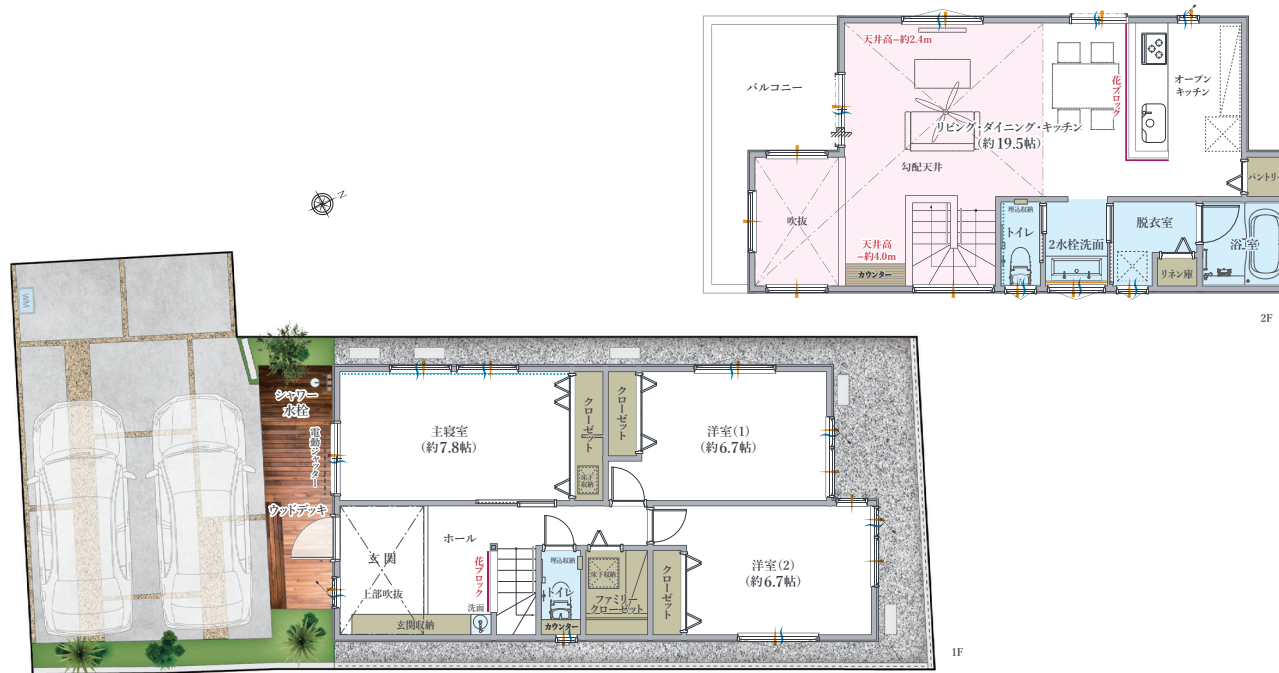
- ・花ブロック
- ・ルーバー建具
- ・シーリングファン
- ・マリンライト
- ・ウッドデッキ
- ・温水シャワー
- ・番地プレート

POINT **3**  
海水浴やサーフィン後に嬉しい  
**外部温水シャワー水栓**

マリンスポーツ後の砂や海水を洗い流したり、ペットの足を優しく洗ったりできる温水が出るシャワーです。



(凡例) 通風 採光 収納 天井アクセントクロス範囲 アクセントクロス アクセントタイル 花ブロック



日々の暮らしを豊かにする  
**充実の住宅設備**

- image タッチレス水栓 (タカギ)
- image 食器洗い乾燥機 (三菱電機)
- image 2水栓洗面化粧台 (サンワカンパニー)

※掲載の情報(間取図、外構図、パース、設備、概要等)は計画段階のものであり、今後変更になる場合がございます。また、掲載写真は過去に分譲した施工例となります。

※写真はイメージです。



# LIST GARDEN 辻堂元町2丁目

人々の憧れであり続けてきた海と穏やかな風を運ぶ空を背景に、美しく心豊かな暮らしの文化が煌めく湘南エリア。



LOCATION

カーナビ住所：藤沢市辻堂元町2丁目3-5付近

【リストガーデン辻堂元町2丁目】●所在地／藤沢市辻堂元町2丁目2447-1●交通／JR東海道本線・湘南新宿ライン「辻堂」駅徒歩11分●販売棟数／全6棟今回販売2棟●土地面積／D号棟：129.00㎡・E号棟：131.61㎡●延床面積／D号棟：101.02㎡・E号棟：104.33㎡●間取り／3LDK●都市計画／市街化区域●用途地域／第一種低層住居専用地域・第一種住居地域●建蔽率／50%・60%●容積率／80%・160%●地目／宅地●構造／木造軸組工法●設備／公共上水、公共下水、都市ガス●道路幅員／公道：約4.5m●土地の権利形態／所有権●完成予定時期／令和7年3月末●引渡予定時期／相談●建築確認番号／D号棟：第24KAK建確02396号、E号棟：第24KAK建確02397号●その他／※掲載の情報(間取図、外構図、パース、設備、概要等)は計画段階のものであり、今後変更になる場合がございます。

## Shopping

## ショッピング

- 食品館あおば 辻堂店 ..... 徒歩約6分(450m)
- ファミリーマート 辻堂新町三丁目店 ..... 徒歩約8分(600m)
- セブン-イレブン 藤沢辻堂熊の森店 ..... 徒歩約8分(600m)
- テラスモール湘南 ..... 徒歩約13分(1km)
- 湘南モールフィル ..... 徒歩約15分(1.2km)
- 湘南T-SITE ..... 徒歩約15分(1.2km)

## Education

## 教育施設

- 藤沢市立八松小学校 ..... 徒歩約5分(350m)
- 藤沢市立明治中学校 ..... 徒歩約12分(950m)
- キッズアプローチ 辻堂 ..... 徒歩約8分(600m)
- 辻堂二葉幼稚園 ..... 徒歩約8分(600m)
- スクルドエンジェル保育園 辻堂元町園 ..... 徒歩約15分(1.2km)
- キッズ大陸 しょうなん 辻堂園 ..... 徒歩約17分(1.3km)

## Bank & Post Office

## 金融・郵便

- JAさがみ辻堂支店 ..... 徒歩約10分(750m)
- みずほ銀行 辻堂支店 ..... 徒歩約9分(650m)
- 辻堂郵便局 ..... 徒歩約10分(800m)

## Hospital

## 医療施設

- 木村歯科医院 ..... 徒歩約8分(600m)
- 湘南歯科クリニック ..... 徒歩約8分(600m)
- 酒井医院 ..... 徒歩約8分(600m)
- たがわ皮フ科形成外科 ..... 徒歩約9分(700m)
- 辻堂金沢内科クリニック ..... 徒歩約15分(1.2km)
- 湘南藤沢徳洲会病院 ..... 徒歩約20分(1.6m)

## Park & Public, Sports

## 公園・公共・スポーツ

- 北町公園 ..... 徒歩約7分(550m)
- 藤沢市立宝珠公園 ..... 徒歩約7分(500m)
- 神台公園(シークロス公園) ..... 徒歩約15分(1.2m)
- 辻堂海浜公園 ..... 徒歩約23分(1.8km)
- 藤沢市立八部公園 ..... 徒歩約23分(1.8km)
- 辻堂海岸 ..... 徒歩約33分(2.6km)

※各施設までの徒歩所要時間(距離)は、最も近い号線を起点に計測しております。徒歩分数は80m=1分で計算しております。  
※店舗の移転・閉店、教育機関の学区・定員についての詳細は、各機関へお問い合わせ下さい。

## TRAIN ACCESS 多彩な目的地へつながる辻堂のアクセス力

「横浜」駅へ直通 **25分**

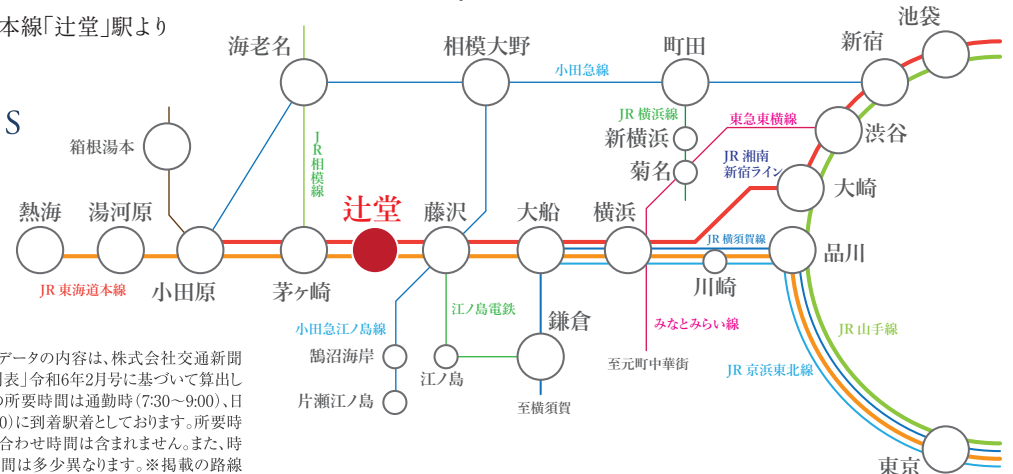
JR東海道本線を利用

■JR東海道本線「辻堂」駅より

「新宿」駅へ直通 **61分**

JR湘南新宿ライン快速を利用

## ACCESS



※所要時間はJRデータの内容は、株式会社交通新聞社発行の「JR時刻表」令和6年2月号に基づいて算出しております。記載の所要時間は通勤時(7:30~9:00)、日中時(11:00~16:00)に到着駅としております。所要時間には乗換、待ち合わせ時間は含まれません。また、時間帯により所要時間は多少異なります。※掲載の路線概念図は一部路線・駅等を抜粋して表記しております。